



LES CHIFFRES CLÉS DE L'EMPLOI ET DE LA FORMATION



42 597
saliés



7 551
établissements avec salariés



14 605
entreprises



6 140
jeunes en formation



56 %
des formés en alternance



67 %
des apprentis en emploi



3 133 788
véhicules
particuliers



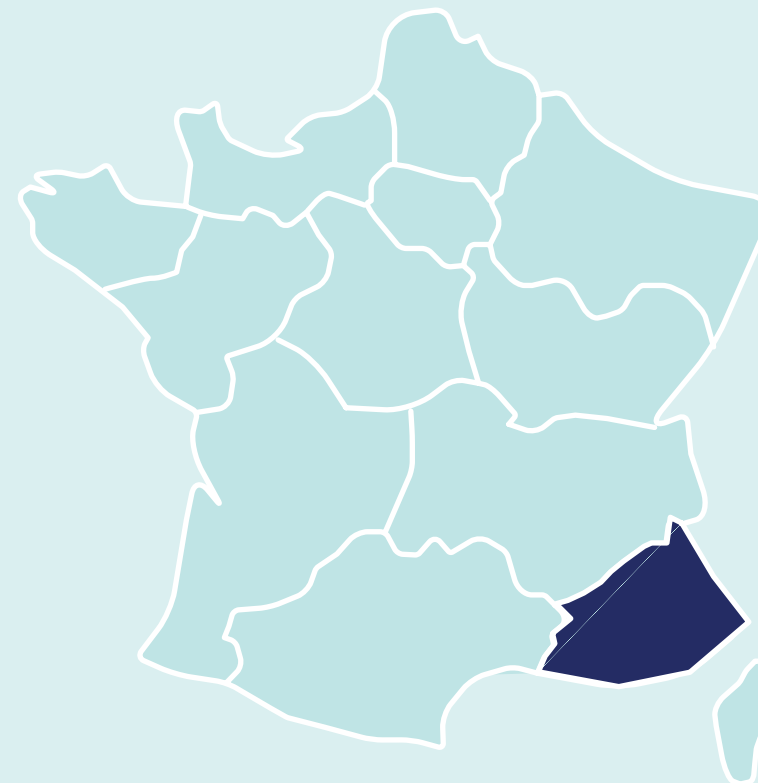
495 733
véhicules
utilitaires légers



42 118
poids lourds



7 079
bus et cars



LES PRINCIPAUX MÉTIERS



12 486
MÉCANICIENS / TECHNICIENS VP



770
MÉCANICIENS / TECHNICIENS VI



763
MÉCANICIENS / TECHNICIENS MOTO



3 995
CARROSSIERS / PEINTRES



3 524
VENDEURS AUTOMOBILES



1 102
MAGASINIERS



713
CONTRÔLEURS TECHNIQUES



1 510
ENSEIGNANTS DE LA CONDUITE



LES CHIFFRES CLÉS PAR DÉPARTEMENT



SALARIÉS



ÉTABLISSEMENTS
EMPLOYEURS



ENTREPRISES



JEUNES EN FORMATION



PART DE L'ALTERNANCE



VÉHICULES LÉGERS



PROVENCE-ALPES-CÔTE D'AZUR

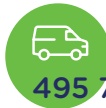


PARC CIRCULANT & IMMATRICULATIONS



3 133 788

VÉHICULES PARTICULIERS



495 733

VÉHICULES UTILITAIRES LÉGERS



42 118

POIDS LOURDS

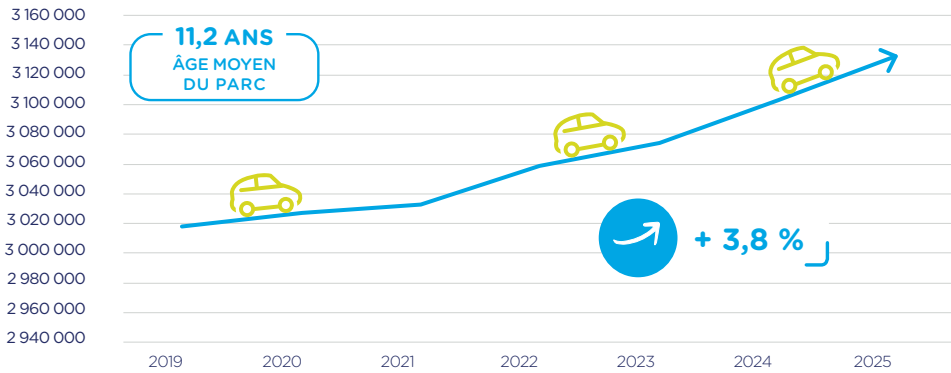


7 079

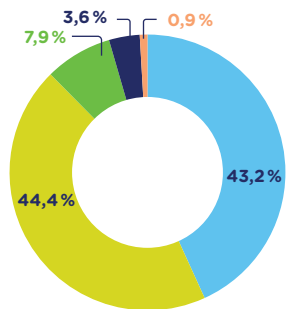
BUS ET CARS

PARC AUTOMOBILE EN 2025

LE PARC AUTOMOBILE A PROGRESSÉ DE + 3,8 % DEPUIS 2019



LE PARC AUTOMOBILE EN 2025



■ Diesel ■ Essence ■ Hybride
■ Électrique ■ Gaz



ZOOM SUR LES IMMATRICULATIONS



127 306 VÉHICULES NEUFS immatriculés en 2025 en Provence-Alpes-Côte d'Azur dont **23,7 % SONT DES VÉHICULES ÉLECTRIQUES**



457 388 VÉHICULES D'OCCASION vendus en 2025 en Provence-Alpes-Côte d'Azur

ENTREPRISES ET ÉTABLISSEMENTS

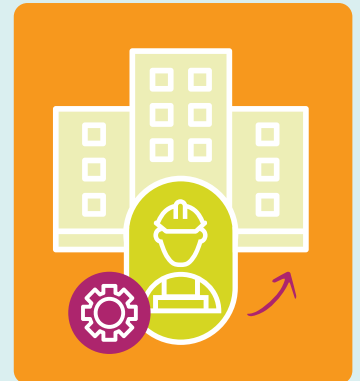
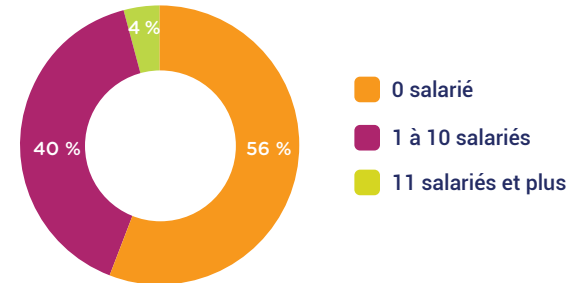
EN PROVENCE-ALPES-CÔTE D'AZUR

14 605 ENTREPRISES

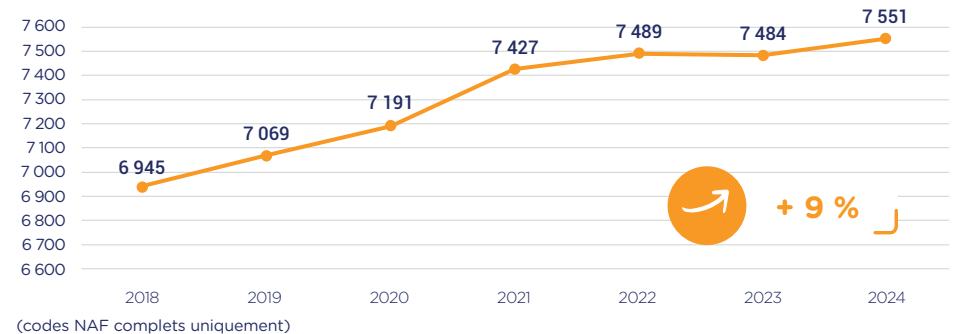
ENTREPRISES

Réparation automobile	6 866
Commerce automobile	3 467
Enseignement de la conduite	1 001
Commerce et réparation de motocycles	766
Location de véhicules	593
Commerce d'équipements automobiles	582
Contrôle technique	489
Stations-service	363
Commerce et réparation de poids lourds	323
Commerce et réparation de cycles	90
Parcs de stationnement	35
Démolition-recyclage	30
Stations de lavage	ND

UNE MAJORITÉ DE PETITES ENTREPRISES



LES ÉTABLISSEMENTS EMPLOYEURS ONT PROGRESSÉ DE + 9 % DEPUIS 2018



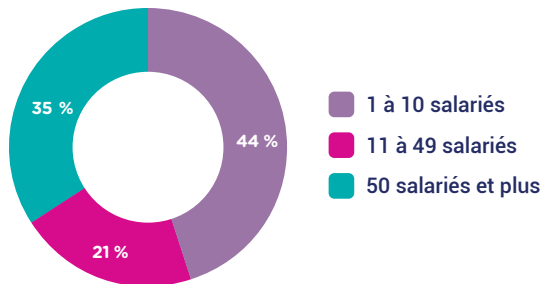
SALARIÉS



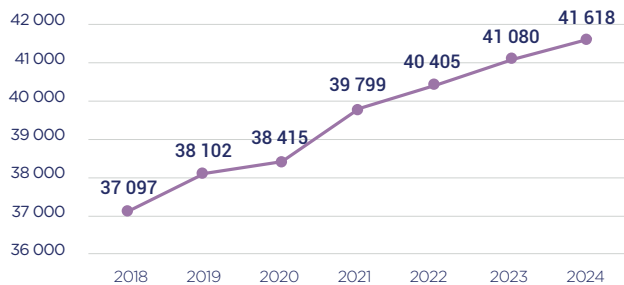
**42 597
SALARIÉS**

Commerce automobile	13 931
Réparation automobile	13 629
Commerce d'équipements automobiles	3 593
Enseignement de la conduite	2 154
Location de véhicules	1 836
Stations-service	1 774
Commerce et réparation de motocycles	1 769
Commerce et réparation de poids lourds	1 691
Contrôle technique	1 074
Parcs de stationnement	528
Démolition-recyclage	392
Commerce et réparation de cycles	226
Stations de lavage	ND

PRÈS D'1 SALARIÉ SUR 2 EST EMPLOYÉ AU SEIN D'UNE ENTREPRISE DE MOINS DE 11 SALARIÉS



UN EMPLOI SALARIÉ EN PROGRESSION



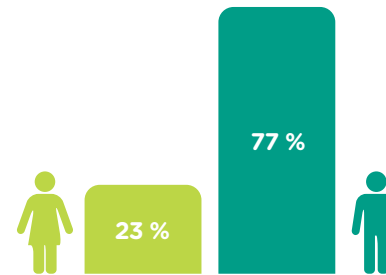
+ 538
salariés en 2024
(+ 1,3 %)

+ 4 521
salariés depuis 2018
(+ 12 %)

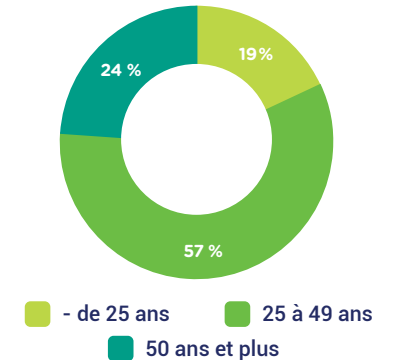
(codes NAF complets uniquement)

CARACTÉRISTIQUES DES SALARIÉS

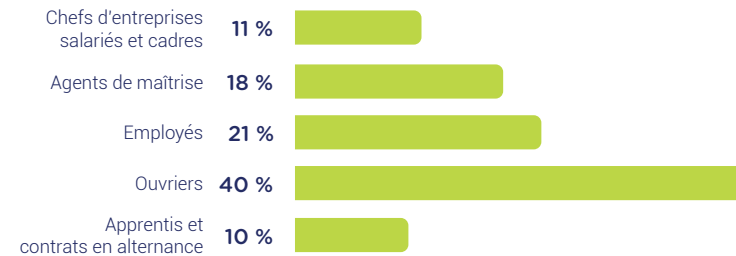
PLUS DE 3 SALARIÉS SUR 4 SONT DES HOMMES



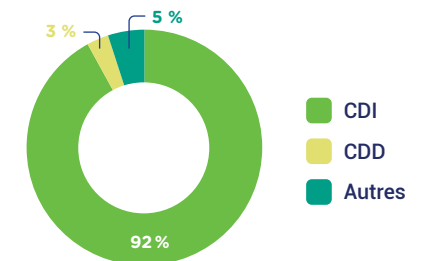
PRÈS DE 2 SALARIÉS SUR 10 ONT MOINS DE 25 ANS



1 SALARIÉ SUR 10 EST EN CONTRAT D'ALTERNANCE



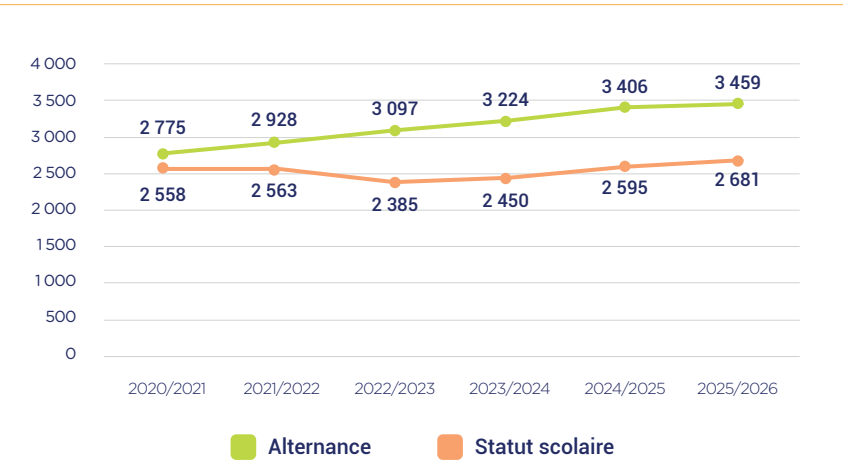
PLUS DE 9 SALARIÉS SUR 10 EN CDI



(hors alternants)

FORMATION DANS LES DOMAINES SPÉCIFIQUES DE LA BRANCHE

56 % D'ALTERNANTS EN PROVENCE-ALPES-CÔTE D'AZUR



+ 53 alternants à la rentrée 2025 (+ 1,6 %)

+ 86 lycéens à la rentrée 2025 (+ 3,3 %)

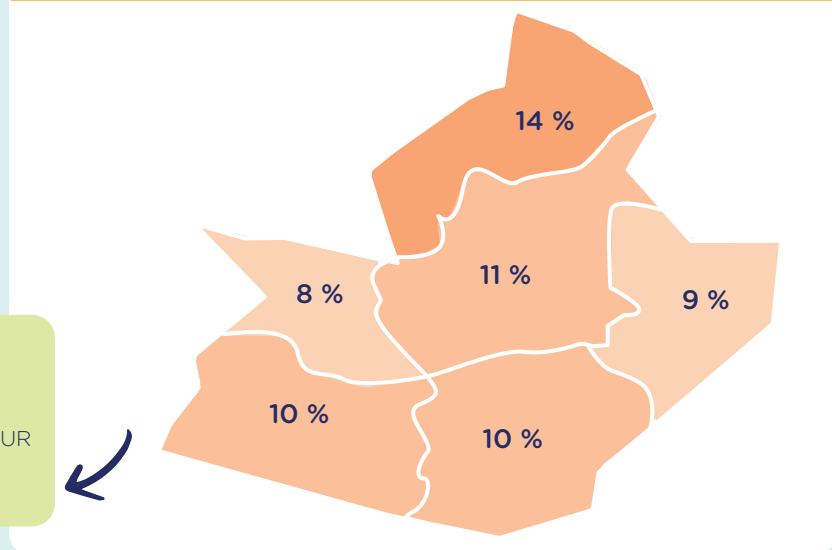
6 140 JEUNES EN FORMATION DONT 56 % EN ALTERNANCE

FRANCE **10 %**

PROVENCE-ALPES-CÔTE D'AZUR **10 %**

ZOOM SUR L'ALTERNANCE

LES ALTERNANTS FORMÉS SUR LES DOMAINES TECHNIQUES REPRÉSENTENT 10 % DES SALARIÉS DU COMMERCE ET DE LA RÉPARATION AUTOMOBILE EN PROVENCE-ALPES-CÔTE D'AZUR



LA FILIÈRE MAINTENANCE VP EST LA PLUS IMPORTANTE

Filière	Alternance		Statut scolaire	
	Effectifs	Répartition	Effectifs	Répartition
Maintenance VP	1 793	52 %	1 466	55 %
Carrosserie-Peinture	1 052	30 %	650	24 %
Maintenance Moto	245	7 %	251	9 %
Maintenance VI	220	6 %	314	12 %
Vente automobile	139	4 %	-	-
Cycle	10	< 1 %	-	-
Magasinage / PRA	-	-	-	-
TOTAL	3 459	100 %	2 681	100 %

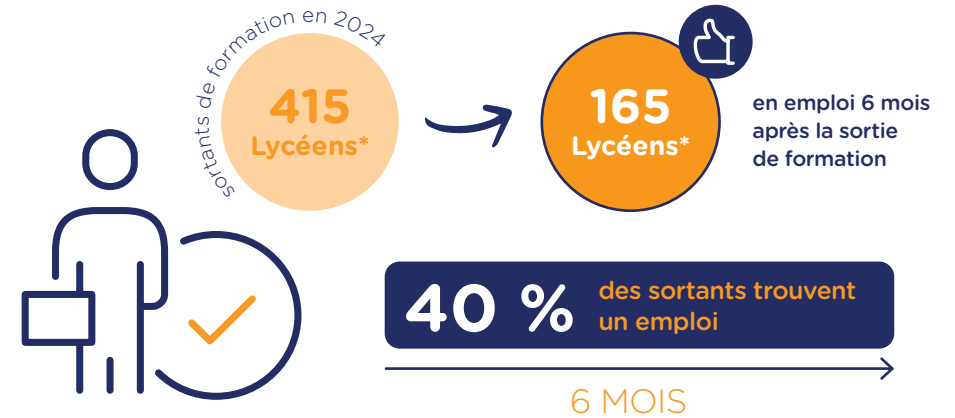
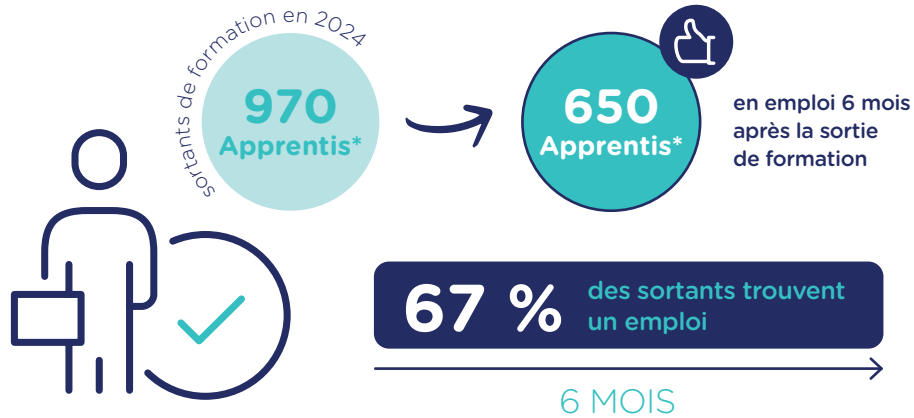
UNE RÉPARTITION PAR DIPLÔME DIFFÉRENTE SELON LE MODE DE FORMATION

Diplôme/certification	Alternance		Statut scolaire	
	Effectifs	Répartition	Effectifs	Répartition
CAP	1 905	55 %	823	31 %
Bac professionnel	898	26 %	1 732	64 %
BTS	291	8 %	126	5 %
Certifications de branche	365	11 %	-	-
TOTAL	3 459	100 %	2 681	100 %

POURSUITE D'ÉTUDES ET INSERTION PROFESSIONNELLE

67 % DES APPRENTIS FORMÉS DANS LES DOMAINES SPÉCIFIQUES DE LA BRANCHE EN PROVENCE-ALPES-CÔTE D'AZUR SONT EN EMPLOI SIX MOIS APRÈS LA SORTIE DE FORMATION

40 % DES LYCÉENS FORMÉS DANS LES DOMAINES SPÉCIFIQUES DE LA BRANCHE EN PROVENCE-ALPES-CÔTE D'AZUR SONT EN EMPLOI SIX MOIS APRÈS LA SORTIE DE FORMATION



* Chiffre estimé

* Chiffre estimé

PLUS LE NIVEAU DE FORMATION AUGMENTE, PLUS L'INSERTION PROFESSIONNELLE PROGRESSE ET LA POURSUITE D'ÉTUDES SE RÉDUIT



	Taux de poursuite d'études	Taux d'emploi
CAP	44 %	59 %
Bac professionnel	31 %	68 %
BTS	22 %	81 %
Titre à finalité professionnelle	10 %	78 %
TOTAL	35 %	67 %



	Taux de poursuite d'études	Taux d'emploi
CAP	54 %	22 %
Bac professionnel	51 %	46 %
BTS	37 %	71 %
TOTAL	51 %	40 %



CERTIFICATIONS DE BRANCHE

EN ALTERNANCE

LES PRINCIPALES CERTIFICATIONS DE BRANCHE EN ALTERNANCE EN PROVENCE-ALPES-CÔTE D'AZUR EN 2025/2026

Certification de branche	Effectifs
TFP Vendeur Automobile	139
TFP Carrossier-Peintre	78
TFP Technicien Expert Après-Vente Automobile	64
TFP Mécanicien Automobile	20
TFP Réceptionnaire Après-Vente	20
Autres	44
TOTAL	365

LES CERTIFICATIONS DE BRANCHE BÉNÉFICIENT D'UNE TRÈS BONNE INSERTION PROFESSIONNELLE

Insertion professionnelle des certifications de branche en alternance mobilisées en Provence-Alpes-Côte d'Azur (chiffres nationaux)

TFP Vendeur Automobile	90 %
TFP Carrossier-Peintre	94 %
TFP Technicien Expert Après-Vente Automobile	96 %
TFP Mécanicien Automobile	88 %
TFP Réceptionnaire Après-Vente	88 %

LES AUTRES DISPOSITIFS

A DESTINATION DES DEMANDEURS D'EMPLOI

Nombre de personnes présentées à l'examen en 2025	
CQP Débosseleur Sans Peinture	56
CQP Mécanicien de Maintenance Automobile	17
TFP Mécanicien Cycles	8
Autres	2

EN FORMATION CONTINUE

Nombre de personnes présentées à l'examen en 2025	
CQP Débosseleur Sans Peinture	36
CQP Responsable d'Unité d'Enseignement de la Sécurité Routière et de la Conduite	11

LA PAROLE À LA RESPONSABLE TERRITORIALE ANFA



« Les formations de branche s'enrichissent pour répondre à l'évolution des métiers et aux besoins des entreprises. Elles permettent une excellente insertion professionnelle. En Région Sud, on les retrouve dans plusieurs domaines : vente, maintenance, carrosserie peinture, débosselage sans peinture, école de conduite. Elles sont destinées à tous les publics : jeunes en alternance, demandeurs d'emploi, personnes en reconversion et salariés. »

AUDE VEDEL
Responsable territoriale Provence-Alpes-Côte d'Azur

À SAVOIR

Les certifications de Branche sont de 3 types :

Les **TFP** : Titres à Finalité Professionnelle, accessibles via l'apprentissage

Les **CQP** : Certificats de Qualification Professionnelle

Les **CCB** : Certificats de compétences de Branche, complémentaires à un métier





L'ESSENTIEL

Le REGIOSCOPE présente les données statistiques nécessaires à la compréhension et l'analyse de l'évolution de l'emploi et de la formation au sein des métiers des services de l'automobile sur le territoire. Il vise à aider les acteurs régionaux à mieux évaluer et anticiper les besoins en compétences dans les filières de formation spécifiques des services de l'automobile.

Dans cet objectif, le REGIOSCOPE présente de manière synthétique les données pertinentes pour cette compréhension :

- L'évaluation des entreprises permet de spécifier les différentes activités qui composent la branche des services de l'automobile et de peser le poids prédominant de la vente et de réparation automobile. La répartition par taille montre la part importante de TPE dans le secteur (p.3).
- Les données sur le parc automobile et l'évaluation des immatriculations nous montrent une évolution du marché : avec un parc qui augmente et qui vieillit, l'activité des garages progresse. Il est à noter le démarrage des ventes de voitures électriques parmi les ventes de voitures neuves, même si leur nombre reste modeste au regard de l'ensemble du parc, essentiellement thermique à ce jour (p.3).
- Ces données de marché expliquent, en partie, la progression de l'emploi salarié dans la branche. Un emploi salarié qui est majoritairement masculin, plutôt jeune et qui bénéficie d'une forte stabilité d'emploi avec un recours élevé au CDI. La transmission du métier et des compétences reste une pratique fortement encouragée dans ces entreprises, ainsi le poids des salariés en alternance y est très élevé (p.4).
- Cette tendance se retrouve au niveau des effectifs en formation, majoritairement en alternance et qui se stabilisent à cette rentrée. Ces jeunes bénéficient également d'une meilleure reconnaissance auprès des entreprises : l'insertion professionnelle est, pour eux, plus élevée, particulièrement après une certification de branche (p. 5-7).



MÉTHODOLOGIE

Le champ étudié correspond aux activités couvertes par la branche des services de l'automobile (IDCC 1090) :

- Les codes naf : 4511Z, 4519Z, 4520A, 4520B, 4532Z, 4540Z, 4730Z, 7120A, 7711A, 7711B, 8553Z, 4677Z, 4764Z, 5221Z, 7739Z, 8129B, 9529Z (en italique : uniquement activités spécifiques à la branche)
- Les effectifs en formation présentés correspondent aux diplômes et certifications spécifiques aux métiers des services de l'automobile mentionnés dans le répertoire national des certifications de services de l'automobile (RNCSA).

Les statistiques présentées dans ce REGIOSCOPE proviennent :

- des enquêtes réalisées par l'ANFA (Effectifs en formation, Insertion des titulaires d'une certification de branche)
- et de la statistique publique (INSEE, IRP AUTO, URSSAF, SOES, InserJeunes)

Les parcs :

- Véhicule utilitaire léger : Camionnettes et Véhicules avec Aménagement Spécifique avec un PTAC (poids total avec charge) <= 3,5 tonnes
- Véhicules industriels : Camions, tracteurs routiers et Véhicules avec Aménagement Spécifique avec un PTAC (poids total avec charge) > 3,5 tonnes

Les dispositifs d'insertion :

- Les données d'insertion professionnelle pour les lycéens et les apprentis sont issues du dispositif Inserjeunes. Elles résultent d'un rapprochement de bases de données administratives (base de scolarité et DSN).
- Les données d'insertion après une certification de branche proviennent d'une enquête réalisée par l'ANFA (auprès des certifiés).



NOUVEAUTÉ !



RETROUVEZ TOUS CES CHIFFRES EN TABLEAUX DYNAMIQUES SUR LE DATAVIZ AUTO EN CLIQUANT ICI



SOURCES

- **Parcs de véhicules** : Ministères Aménagement du territoire Transition écologique, au 01/01/2025
- **Immatriculations** : Ministères Aménagement du territoire Transition écologique, au 31/12/2025
- **Entreprises** : INSEE SIDE 2023
- **Établissements employeurs** : URSSAF 2024
- **Emploi salarié** : URSSAF 2024, IRPAUTO 2024
- **Caractéristiques des salariés** : INSEE BTS 2023, en ETP (taille d'entreprise, âge, CSP, contrat), en postes (genre)
- **Formation initiale** : ANFA 2025/2026
- **Insertion des apprentis et lycéens** : Inserjeunes, sortants 2024 à 6 mois, certifications spécifiques à la branche
- **Insertion certifications de branche** : ANFA, enquête insertion certifications sortants 2024 à 6 mois
- **Métiers** : INSEE BTS 2023, traitement ANFA, salariés et apprentis uniquement



À PROPOS DE L'ANFA

L'ANFA est chargée par la Commission Paritaire Nationale de la mise en œuvre de dispositifs relevant de la politique nationale de formation de la branche des Services de l'Automobile. À ce titre, l'ANFA :

- anime l'Observatoire des métiers des services de l'automobile (OPMQ de branche) et apporte une expertise dans le cadre de la GPEC,
- propose une ingénierie des dispositifs de formation professionnelle,
- élabore des certifications,
- assure la promotion des métiers,
- développe l'apprentissage, notamment via les réseaux des CFA Pilotes.

Directeur de la publication : Guillaume Faurie
Directrice de rédaction : Valérie Chiron
Rédaction : Philippe Le Gall
Édition et création : Service Communication ANFA & Promotion des métiers de l' ANFA

Observatoire ANFA
2, rue Capella - 44470 Carquefou
Tél. : 02 44 76 21 50
observatoire@anfa-auto.fr • www.anfa-auto.fr

