



LES CHIFFRES CLÉS DE L'EMPLOI ET DE LA FORMATION



30 056
saliés



4 522
établissements avec salariés



7 399
entreprises



4 895
jeunes en formation



62 %
des formés en alternance



77 %
des apprentis en emploi



2 410 758
véhicules
particuliers



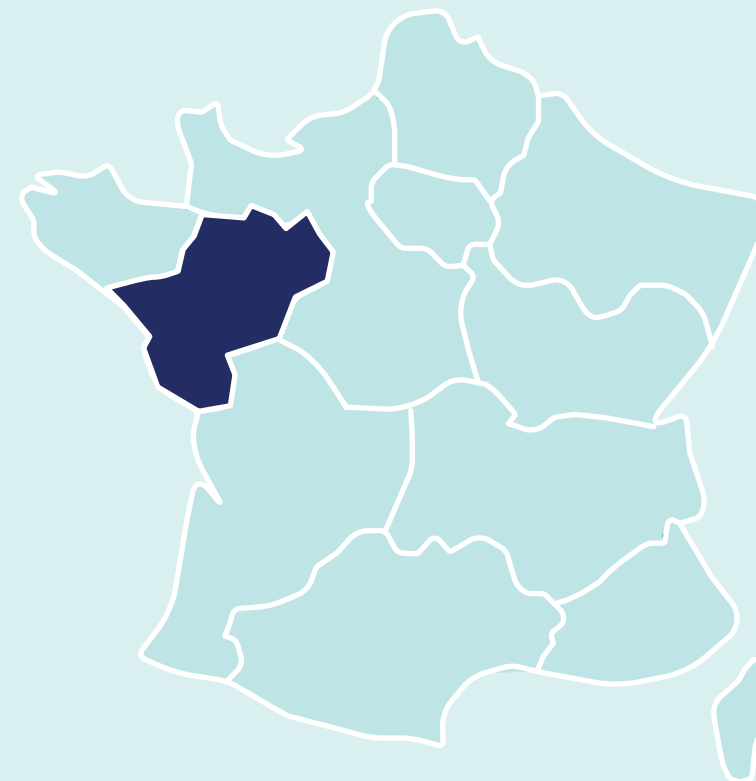
451 327
véhicules
utilitaires légers



42 893
poids lourds



5 167
bus et cars



LES PRINCIPAUX MÉTIERS



8 731
MÉCANICIENS / TECHNICIENS VP



1 271
MÉCANICIENS / TECHNICIENS VI



413
MÉCANICIENS / TECHNICIENS MOTO



3 160
CARROSSIERS / PEINTRES



2 737
VENDEURS AUTOMOBILES



779
MAGASINIERS



664
CONTRÔLEURS TECHNIQUES



1 122
ENSEIGNANTS DE LA CONDUITE



LES CHIFFRES CLÉS PAR DÉPARTEMENT



SALARIÉS



ÉTABLISSEMENTS
EMPLOYEURS



ENTREPRISES



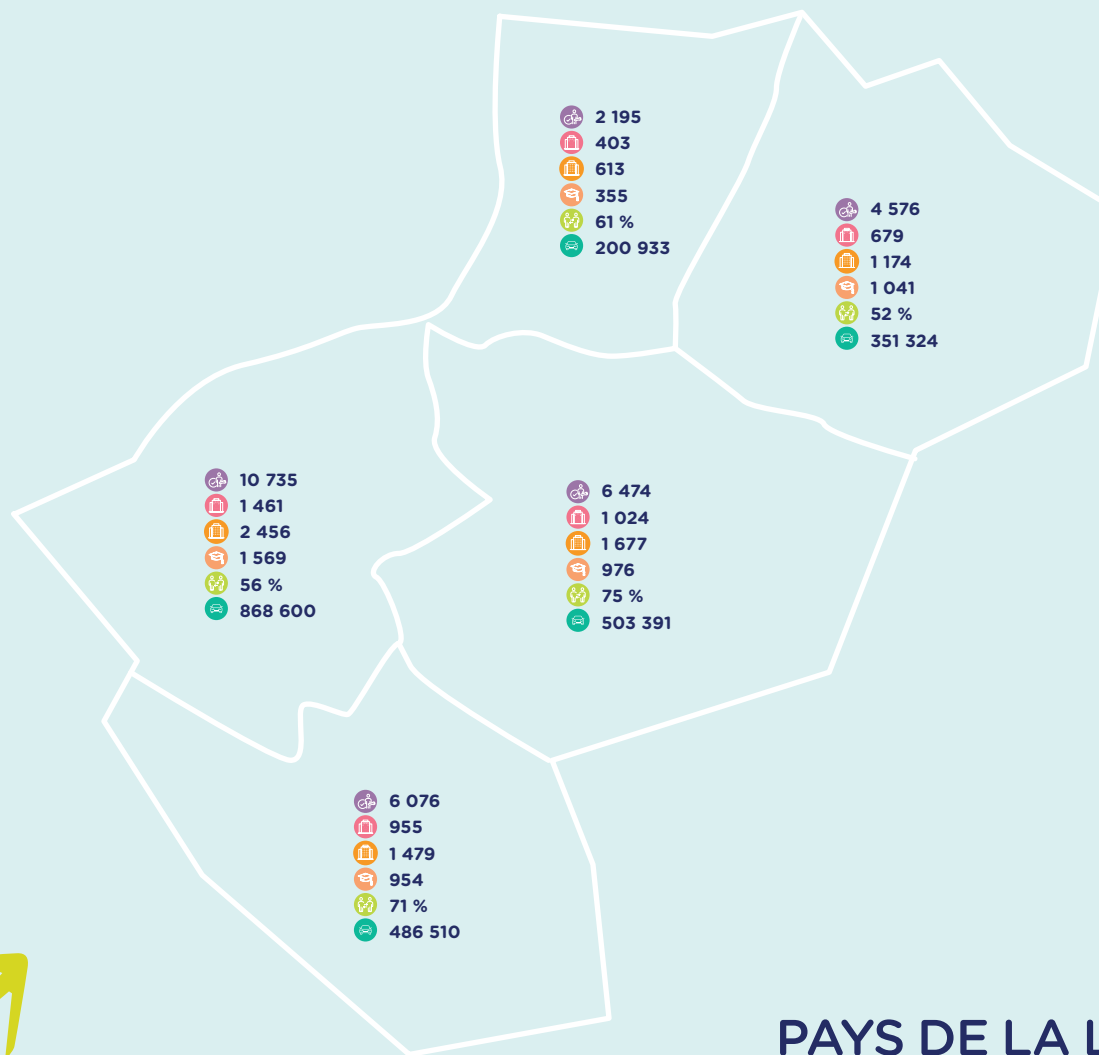
JEUNES EN FORMATION



PART DE L'ALTERNANCE



VÉHICULES LÉGERS



PAYS DE LA LOIRE



PARC CIRCULANT & IMMATRICULATIONS



VÉHICULES PARTICULIERS



VÉHICULES UTILITAIRES LÉGERS



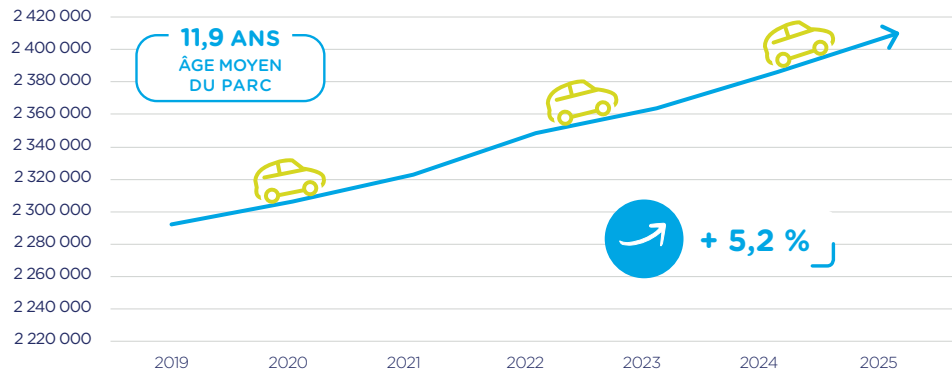
POIDS LOURDS



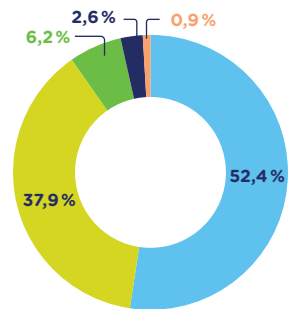
BUS ET CARS

PARC AUTOMOBILE EN 2025

LE PARC AUTOMOBILE A PROGRESSÉ DE + 5,2 % DEPUIS 2019



LE PARC AUTOMOBILE EN 2025



■ Diesel
 ■ Essence
 ■ Hybride
 ■ Électrique
 ■ Gaz



ZOOM SUR LES IMMATRICULATIONS



80 859 VÉHICULES NEUFS immatriculés en 2025 en Pays de la Loire dont **21,0 % SONT DES VÉHICULES ÉLECTRIQUES**



324 319 VÉHICULES D'OCCASION vendus en 2025 en Pays de la Loire

ENTREPRISES ET ÉTABLISSEMENTS

EN PAYS DE LA LOIRE

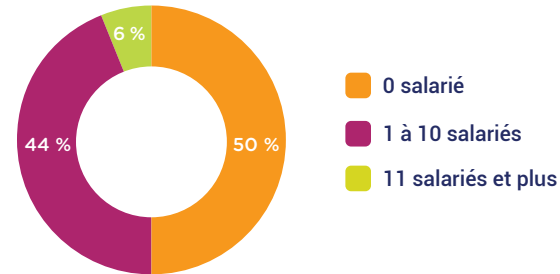


7 399
ENTREPRISES

ENTREPRISES

Réparation automobile	3 329
Commerce automobile	1 958
Enseignement de la conduite	606
Commerce et réparation de motocycles	361
Contrôle technique	329
Commerce et réparation de poids lourds	257
Location de véhicules	195
Commerce d'équipements automobiles	175
Stations-service	81
Commerce et réparation de cycles	78
Démolition-recyclage	20
Parcs de stationnement	10
Stations de lavage	ND

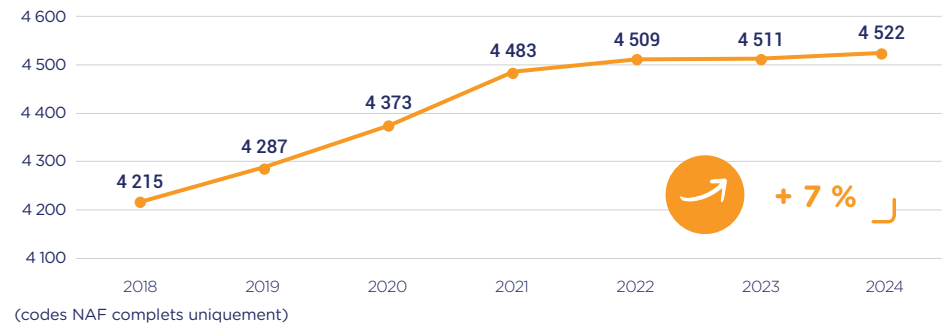
UNE MAJORITÉ DE PETITES ENTREPRISES



■ 0 salarié
■ 1 à 10 salariés
■ 11 salariés et plus



LES ÉTABLISSEMENTS EMPLOYEURS ONT PROGRESSÉ DE + 7 % DEPUIS 2018



SALARIÉS

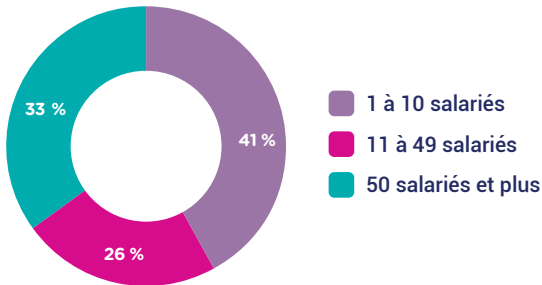
EN PAYS DE LA LOIRE



30 056
SALARIÉS

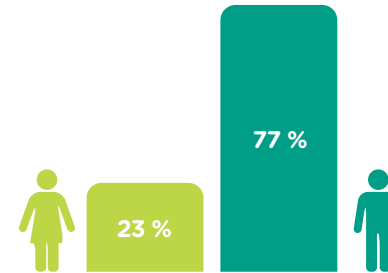
Réparation automobile	10 564
Commerce automobile	9 776
Commerce et réparation de poids lourds	2 792
Enseignement de la conduite	1 600
Commerce d'équipements automobiles	1 444
Contrôle technique	999
Commerce et réparation de motocycles	957
Location de véhicules	611
Stations-service	555
Commerce et réparation de cycles	322
Démolition-recyclage	272
Parcs de stationnement	164
Stations de lavage	ND

PLUS DE 4 SALARIÉS SUR 10 SONT EMPLOYÉS AU SEIN D'UNE ENTREPRISE DE MOINS DE 11 SALARIÉS

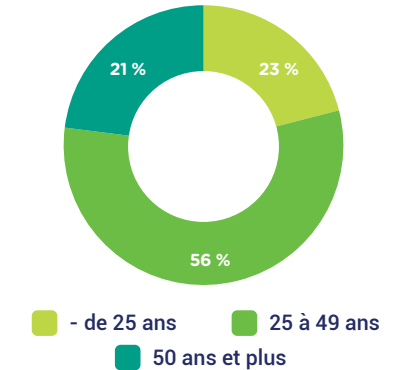


CARACTÉRISTIQUES DES SALARIÉS

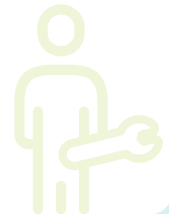
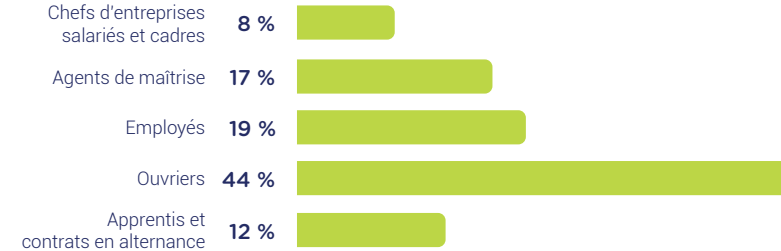
PLUS DE 3 SALARIÉS SUR 4 SONT DES HOMMES



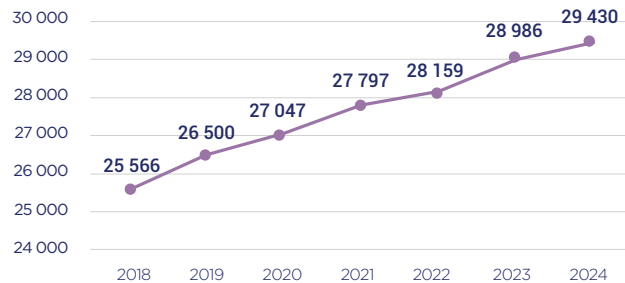
PRÈS D'1 SALARIÉ SUR 4 A MOINS DE 25 ANS



PLUS D'1 SALARIÉ SUR 10 EST EN CONTRAT D'ALTERNANCE



UN EMPLOI SALARIÉ EN PROGRESSION



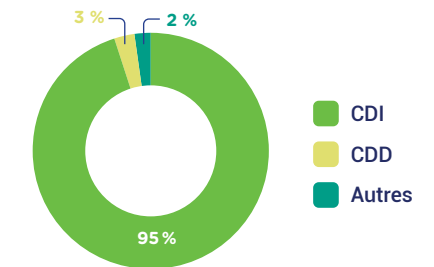
+ 444
salariés en 2024
(+ 1,5 %)

+ 3 864
salariés depuis 2018
(+ 15 %)

(codes NAF complets uniquement)



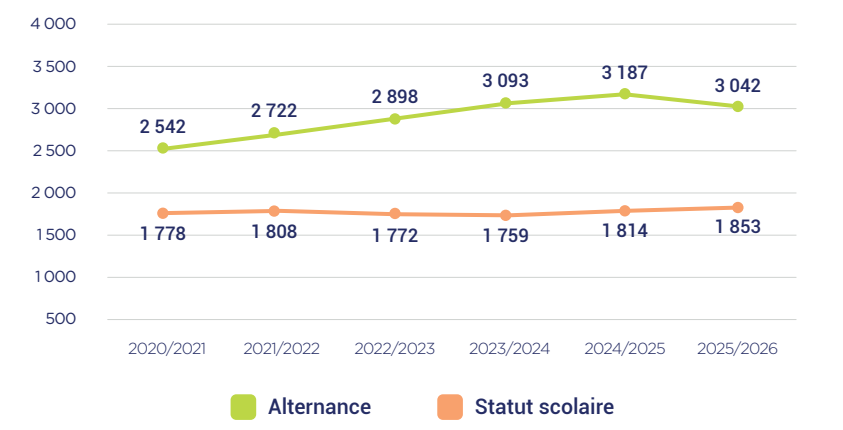
PLUS DE 9 SALARIÉS SUR 10 EN CDI



(hors alternants)

FORMATION DANS LES DOMAINES SPÉCIFIQUES DE LA BRANCHE

62 % D'ALTERNANTS EN PAYS DE LA LOIRE



EN PAYS DE LA LOIRE

4 895
JEUNES
EN FORMATION
DONT 62 %
EN ALTERNANCE

FRANCE

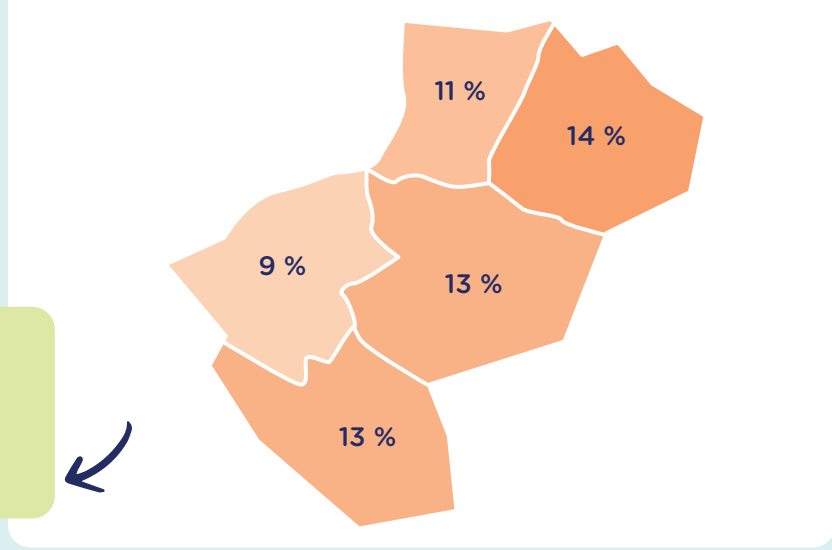
10 %

PAYS DE LA LOIRE

11 %

ZOOM SUR L'ALTERNANCE

LES ALTERNANTS FORMÉS SUR LES DOMAINES TECHNIQUES REPRÉSENTENT 11 % DES SALARIÉS DU COMMERCE ET DE LA RÉPARATION AUTOMOBILE EN PAYS DE LA LOIRE



- 145 alternants à la rentrée 2025 (- 4,5 %)

+ 39 lycéens à la rentrée 2025 (+ 2,1 %)

LA FILIÈRE MAINTENANCE VP EST LA PLUS IMPORTANTE

Filière	Alternance		Statut scolaire	
	Effectifs	Répartition	Effectifs	Répartition
Maintenance VP	1 932	64 %	1 231	66 %
Carrosserie-Peinture	611	20 %	332	18 %
Maintenance VI	243	8 %	100	5 %
Maintenance Moto	135	4 %	137	7 %
Vente automobile	99	3 %	53	3 %
Cycle	17	1 %	-	-
Magasinage / PRA	-	-	-	-
Location	5	< 1 %	-	-
TOTAL	3 042	100 %	1 853	100 %

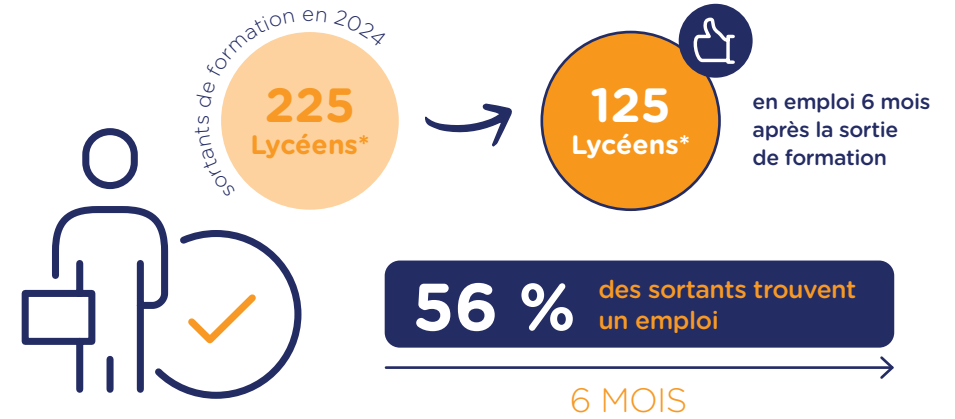
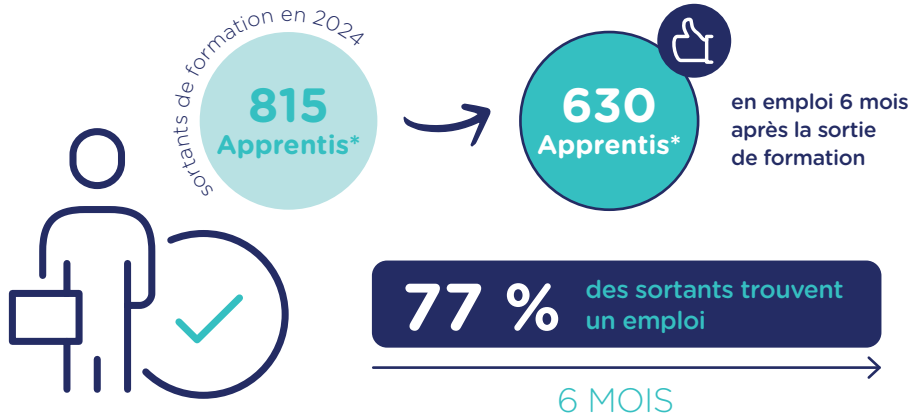
UNE RÉPARTITION PAR DIPLÔME DIFFÉRENTE SELON LE MODE DE FORMATION

Diplôme/certification	Alternance		Statut scolaire	
	Effectifs	Répartition	Effectifs	Répartition
CAP	1 271	42 %	313	17 %
Bac professionnel	1 125	37 %	1 367	74 %
BTS	237	8 %	120	6 %
Certifications de branche	382	13 %	-	-
Autres titres	27	1 %	53	3 %
TOTAL	3 042	100 %	1 853	100 %

POURSUITE D'ÉTUDES ET INSERTION PROFESSIONNELLE

77 % DES APPRENTIS FORMÉS DANS LES DOMAINES SPÉCIFIQUES DE LA BRANCHE EN PAYS DE LA LOIRE SONT EN EMPLOI SIX MOIS APRÈS LA SORTIE DE FORMATION

56 % DES LYCÉENS FORMÉS DANS LES DOMAINES SPÉCIFIQUES DE LA BRANCHE EN PAYS DE LA LOIRE SONT EN EMPLOI SIX MOIS APRÈS LA SORTIE DE FORMATION



* Chiffre estimé

* Chiffre estimé

PLUS LE NIVEAU DE FORMATION AUGMENTE, PLUS L'INSERTION PROFESSIONNELLE PROGRESSE ET LA POURSUITE D'ÉTUDES SE RÉDUIT



	Taux de poursuite d'études	Taux d'emploi
CAP	57 %	67 %
Bac professionnel	38 %	82 %
BTS	22 %	83 %
Titre à finalité professionnelle	9 %	84 %
TOTAL	42 %	77 %



	Taux de poursuite d'études	Taux d'emploi
CAP	51 %	42 %
Bac professionnel	56 %	60 %
BTS	34 %	69 %
TOTAL	52 %	56 %



CERTIFICATIONS DE BRANCHE

EN ALTERNANCE

LES PRINCIPALES CERTIFICATIONS DE BRANCHE EN ALTERNANCE EN PAYS DE LA LOIRE EN 2025/2026

Certification de branche	Effectifs
TFP Technicien Expert Après-Vente Automobile	93
TFP Vendeur Automobile	72
TFP Carrossier-Peintre	62
CQP Technicien Après-Vente Automobile	42
TFP Mécanicien Automobile	29
Autres	84
TOTAL	382

LES CERTIFICATIONS DE BRANCHE BÉNÉFICIENT D'UNE TRÈS BONNE INSERTION PROFESSIONNELLE

Insertion professionnelle des certifications de branche en alternance mobilisées en Pays de la Loire (chiffres nationaux)	
TFP Technicien Expert Après-Vente Automobile	96 %
TFP Vendeur Automobile	90 %
TFP Carrossier-Peintre	94 %
CQP Technicien Après-Vente Automobile	98 %
TFP Mécanicien Automobile	88 %

LES AUTRES DISPOSITIFS

A DESTINATION DES DEMANDEURS D'EMPLOI

Nombre de personnes présentées à l'examen en 2025	
TFP Mécanicien Cycles	13
CQP Responsable d'Unité d'Enseignement de la Sécurité Routière et de la Conduite	12
CQP Contrôleur Technique Véhicules Légers	12

EN FORMATION CONTINUE

Nombre de personnes présentées à l'examen en 2025	
TFP Formateur aux Métiers de l'Education et de la Sécurité Routière	11
TFP Mécanicien Cycles	6

À SAVOIR

Les certifications de Branche sont de 3 types :

- Les **TFP** : Titres à Finalité Professionnelle, accessibles via l'apprentissage
- Les **CQP** : Certificats de Qualification Professionnelle
- Les **CCB** : Certificats de compétences de Branche, complémentaires à un métier



LA PAROLE A LA RESPONSABLE TERRITORIALE ANFA



« 62 % des jeunes se formant en Pays de la Loire aux métiers de l'auto le font en alternance, confirmant le rôle majeur de ce mode de formation sur le territoire. De nombreux CQP et TFP sont déployés - ou en projets - afin de répondre aux compétences attendues par les professionnels du secteur. Nos certifications de branche, adaptées aux évolutions technologiques et aux enjeux de demain, sont **accessibles** à tous (jeunes, salariés, demandeurs d'emploi) et constituent un véritable levier **d'insertion professionnelle durable**. »

ANNE AVEL
Responsable territoriale Pays de la Loire



L'ESSENTIEL

Le REGIOSCOPE présente les données statistiques nécessaires à la compréhension et l'analyse de l'évolution de l'emploi et de la formation au sein des métiers des services de l'automobile sur le territoire. Il vise à aider les acteurs régionaux à mieux évaluer et anticiper les besoins en compétences dans les filières de formation spécifiques des services de l'automobile.

Dans cet objectif, le REGIOSCOPE présente de manière synthétique les données pertinentes pour cette compréhension :

- L'évaluation des entreprises permet de spécifier les différentes activités qui composent la branche des services de l'automobile et de peser le poids prédominant de la vente et de réparation automobile. La répartition par taille montre la part importante de TPE dans le secteur (p.3).
- Les données sur le parc automobile et l'évaluation des immatriculations nous montrent une évolution du marché : avec un parc qui augmente et qui vieillit, l'activité des garages progresse. Il est à noter le démarrage des ventes de voitures électriques parmi les ventes de voitures neuves, même si leur nombre reste modeste au regard de l'ensemble du parc, essentiellement thermique à ce jour (p.3).
- Ces données de marché expliquent, en partie, la progression de l'emploi salarié dans la branche. Un emploi salarié qui est majoritairement masculin, plutôt jeune et qui bénéficie d'une forte stabilité d'emploi avec un recours élevé au CDI. La transmission du métier et des compétences reste une pratique fortement encouragée dans ces entreprises, ainsi le poids des salariés en alternance y est très élevé (p.4).
- Cette tendance se retrouve au niveau des effectifs en formation, majoritairement en alternance et qui se stabilisent à cette rentrée. Ces jeunes bénéficient également d'une meilleure reconnaissance auprès des entreprises : l'insertion professionnelle est, pour eux, plus élevée, particulièrement après une certification de branche (p. 5-7).



MÉTHODOLOGIE

Le champ étudié correspond aux activités couvertes par la branche des services de l'automobile (IDCC 1090) :

- Les codes naf : 4511Z, 4519Z, 4520A, 4520B, 4532Z, 4540Z, 4730Z, 7120A, 7711A, 7711B, 8553Z, 4677Z, 4764Z, 5221Z, 7739Z, 8129B, 9529Z (en italique : uniquement activités spécifiques à la branche)
- Les effectifs en formation présentés correspondent aux diplômes et certifications spécifiques aux métiers des services de l'automobile mentionnés dans le répertoire national des certifications de services de l'automobile (RNCSA).

Les statistiques présentées dans ce REGIOSCOPE proviennent :

- des enquêtes réalisées par l'ANFA (Effectifs en formation, Insertion des titulaires d'une certification de branche)
- et de la statistique publique (INSEE, IRP AUTO, URSSAF, SOES, InserJeunes)

Les parcs :

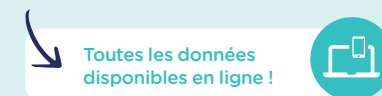
- Véhicule utilitaire léger : Camionnettes et Véhicules avec Aménagement Spécifique avec un PTAC (poids total avec charge) <= 3,5 tonnes
- Véhicules industriels : Camions, tracteurs routiers et Véhicules avec Aménagement Spécifique avec un PTAC (poids total avec charge) > 3,5 tonnes

Les dispositifs d'insertion :

- Les données d'insertion professionnelle pour les lycéens et les apprentis sont issues du dispositif Inserjeunes. Elles résultent d'un rapprochement de bases de données administratives (base de scolarité et DSN).
- Les données d'insertion après une certification de branche proviennent d'une enquête réalisée par l'ANFA (auprès des certifiés).



NOUVEAUTÉ !



RETROUVEZ TOUS CES CHIFFRES EN TABLEAUX DYNAMIQUES SUR LE DATAVIZ AUTO EN CLIQUANT ICI



SOURCES

- **Parcs de véhicules** : Ministères Aménagement du territoire Transition écologique, au 01/01/2025
- **Immatriculations** : Ministères Aménagement du territoire Transition écologique, au 31/12/2025
- **Entreprises** : INSEE SIDE 2023
- **Établissements employeurs** : URSSAF 2024
- **Emploi salarié** : URSSAF 2024, IRPAUTO 2024
- **Caractéristiques des salariés** : INSEE BTS 2023, en ETP (taille d'entreprise, âge, CSP, contrat), en postes (genre)
- **Formation initiale** : ANFA 2025/2026
- **Insertion des apprentis et lycéens** : Inserjeunes, sortants 2024 à 6 mois, certifications spécifiques à la branche
- **Insertion certifications de branche** : ANFA, enquête insertion certifications sortants 2024 à 6 mois
- **Métiers** : INSEE BTS 2023, traitement ANFA, salariés et apprentis uniquement



À PROPOS DE L'ANFA

L'ANFA est chargée par la Commission Paritaire Nationale de la mise en œuvre de dispositifs relevant de la politique nationale de formation de la branche des Services de l'Automobile. À ce titre, l'ANFA :

- anime l'Observatoire des métiers des services de l'automobile (OPMQ de branche) et apporte une expertise dans le cadre de la GPEC,
- propose une ingénierie des dispositifs de formation professionnelle,
- élabore des certifications,
- assure la promotion des métiers,
- développe l'apprentissage, notamment via les réseaux des CFA Pilotes.

Directeur de la publication : Guillaume Faurie
Directrice de rédaction : Valérie Chiron
Rédaction : Philippe Le Gall
Édition et création : Service Communication ANFA & Promotion des métiers de l' ANFA

Observatoire ANFA
2, rue Capella - 44470 Carquefou
Tél. : 02 44 76 21 50
observatoire@anfa-auto.fr • www.anfa-auto.fr

