



LES CHIFFRES CLÉS DE L'EMPLOI ET DE LA FORMATION



45 241
saliés



7 973
établissements avec salariés



15 317
entreprises



6 909
jeunes en formation



56 %
des formés en alternance



67 %
des apprentis en emploi



3 824 738
véhicules
particuliers



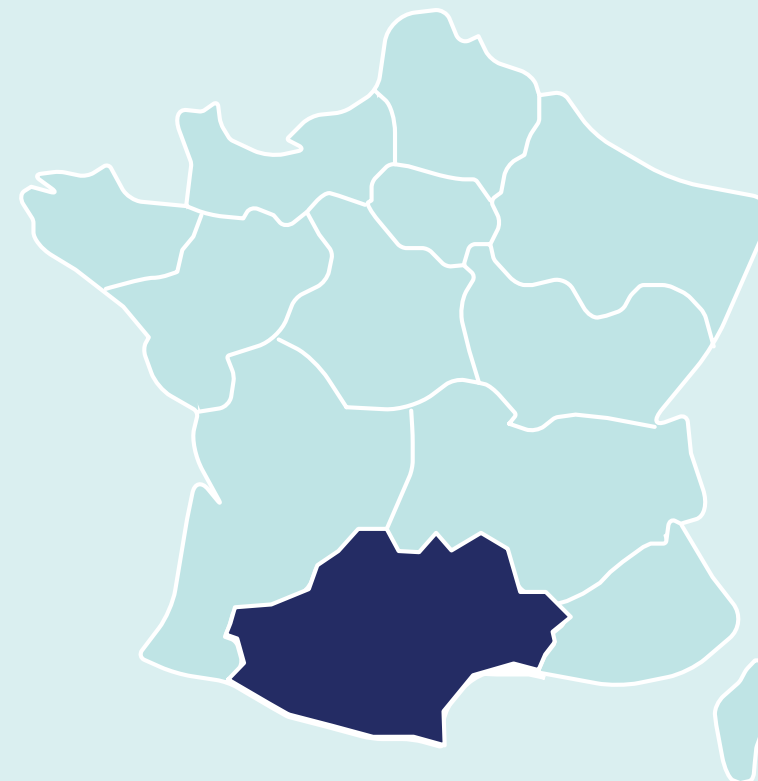
668 771
véhicules
utilitaires légers



59 873
poids lourds



8 683
bus et cars



LES PRINCIPAUX MÉTIERS



13 467
MÉCANICIENS / TECHNICIENS VP



1 189
MÉCANICIENS / TECHNICIENS VI



574
MÉCANICIENS / TECHNICIENS MOTO



4 517
CARROSSIERS / PEINTRES



3 909
VENDEURS AUTOMOBILES



1 175
MAGASINIERS



887
CONTRÔLEURS TECHNIQUES



1 586
ENSEIGNANTS DE LA CONDUITE



LES CHIFFRES CLÉS PAR DÉPARTEMENT



SALARIÉS



ÉTABLISSEMENTS
EMPLOYEURS



ENTREPRISES



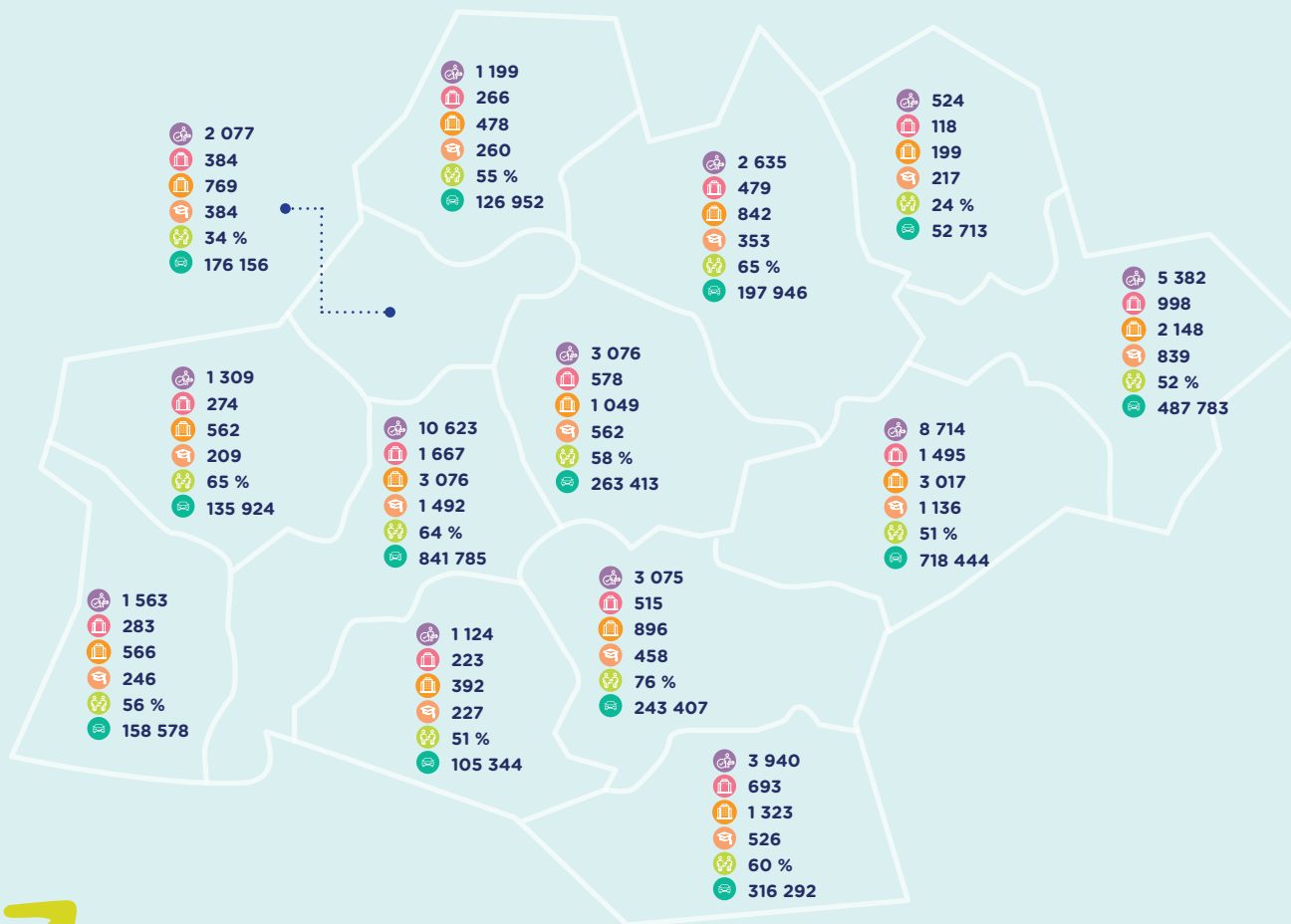
JEUNES EN FORMATION



PART DE L'ALTERNANCE



VÉHICULES LÉGERS



OCCITANIE



PARC CIRCULANT & IMMATRICULATIONS



3 824 738

VÉHICULES PARTICULIERS



668 771

VÉHICULES UTILITAIRES LÉGERS



59 873

POIDS LOURDS

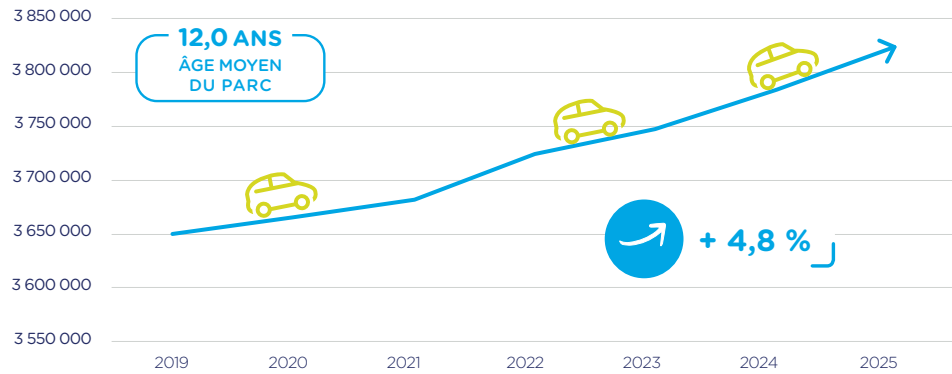


8 683

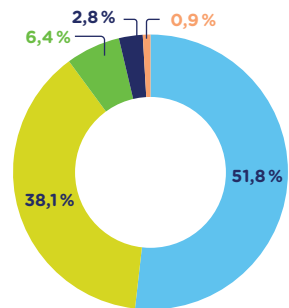
BUS ET CARS

PARC AUTOMOBILE EN 2025

LE PARC AUTOMOBILE A PROGRESSÉ DE + 4,8 % DEPUIS 2019



LE PARC AUTOMOBILE EN 2025



■ Diesel
 ■ Essence
 ■ Hybride
 ■ Électrique
 ■ Gaz



ZOOM SUR LES IMMATRICULATIONS



127 947 VÉHICULES NEUFS immatriculés en 2025 en Occitanie dont **22,4 % SONT DES VÉHICULES ÉLECTRIQUES**



546 479 VÉHICULES D'OCCASION vendus en 2025 en Occitanie

ENTREPRISES ET ÉTABLISSEMENTS

EN OCCITANIE

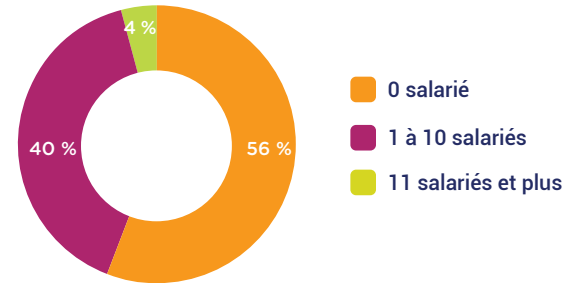


15 317 ENTREPRISES

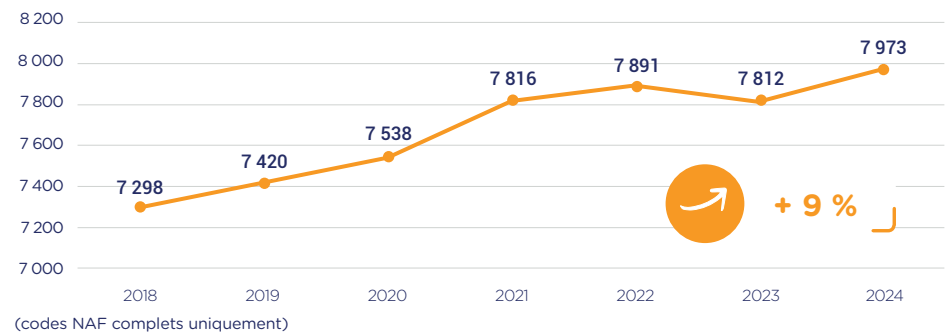
ENTREPRISES

Réparation automobile	7 238
Commerce automobile	3 766
Enseignement de la conduite	1 021
Commerce et réparation de motocycles	681
Commerce d'équipements automobiles	625
Contrôle technique	611
Location de véhicules	458
Commerce et réparation de poids lourds	431
Stations-service	323
Commerce et réparation de cycles	99
Démolition-recyclage	43
Parcs de stationnement	21
Stations de lavage	ND

UNE MAJORITÉ DE PETITES ENTREPRISES



LES ÉTABLISSEMENTS EMPLOYEURS ONT PROGRESSÉ DE + 9 % DEPUIS 2018



SALARIÉS

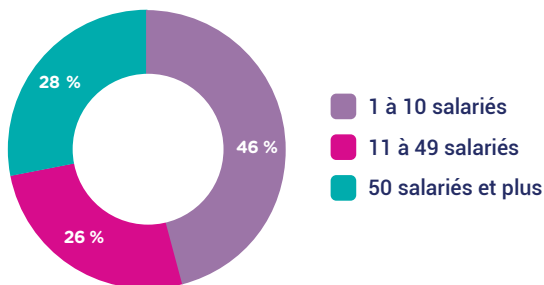
EN OCCITANIE



45 241
SALARIÉS

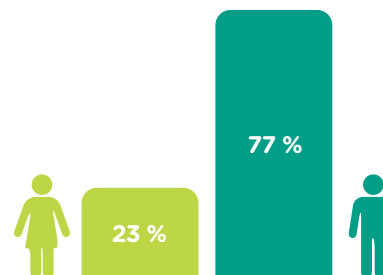
Réparation automobile	15 464
Commerce automobile	15 000
Commerce d'équipements automobiles	3 195
Commerce et réparation de poids lourds	2 610
Enseignement de la conduite	2 262
Stations-service	1 803
Contrôle technique	1 335
Commerce et réparation de motocycles	1 330
Location de véhicules	1 231
Démolition-recyclage	410
Commerce et réparation de cycles	322
Parcs de stationnement	279
Stations de lavage	ND

PRÈS D'1 SALARIÉ SUR 2 EST EMPLOYÉ AU SEIN
D'UNE ENTREPRISE DE MOINS DE 11 SALARIÉS

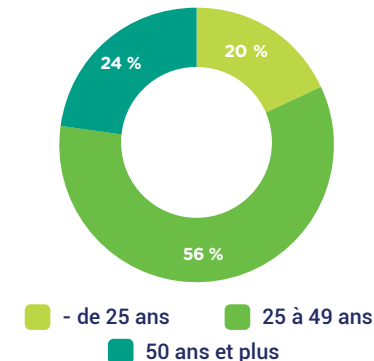


CARACTÉRISTIQUES DES SALARIÉS

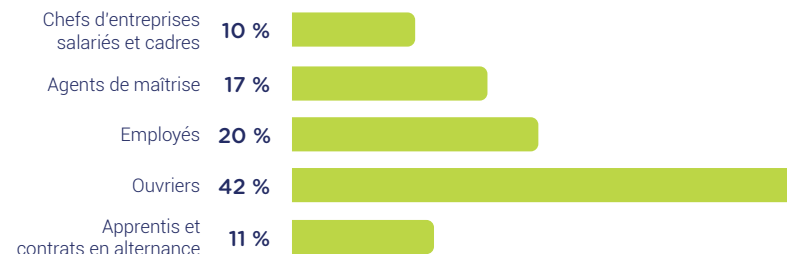
PLUS DE 3 SALARIÉS SUR 4
SONT DES HOMMES



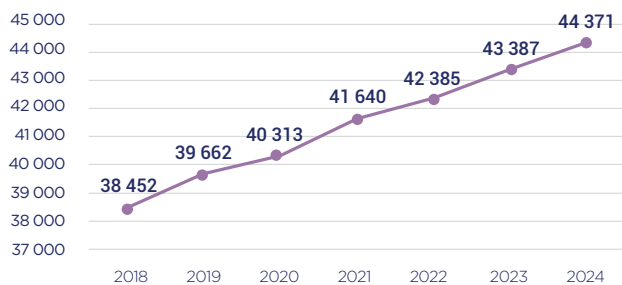
2 SALARIÉS SUR 10
ONT MOINS DE 25 ANS



PLUS D'1 SALARIÉ SUR 10 EST EN CONTRAT D'ALTERNANCE



UN EMPLOI SALARIÉ EN PROGRESSION



(codes NAF complets uniquement)

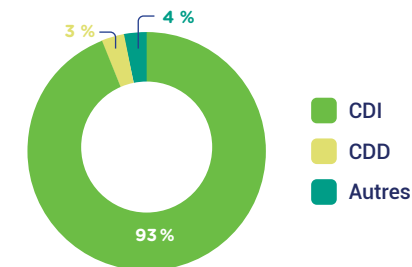


+ 984
salariés en 2024
(+ 2,3 %)

+ 5 919
salariés depuis 2018
(+ 15 %)



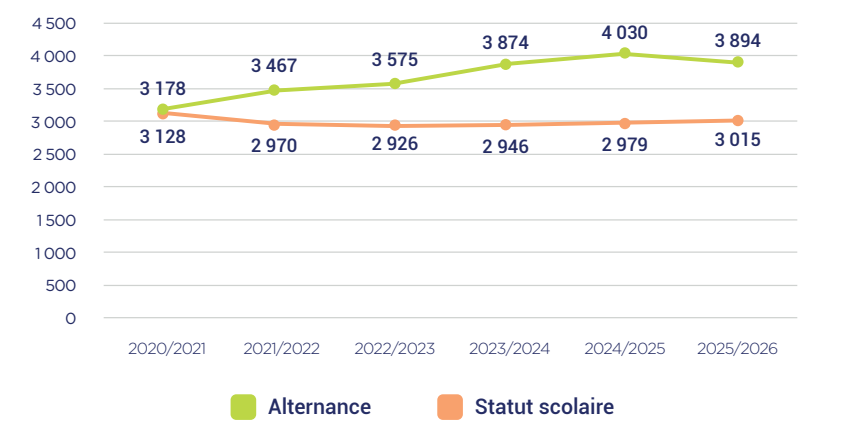
PLUS DE 9 SALARIÉS SUR 10 EN CDI



(hors alternants)

FORMATION DANS LES DOMAINES SPÉCIFIQUES DE LA BRANCHE

56 % D'ALTERNANTS EN OCCITANIE



EN OCCITANIE

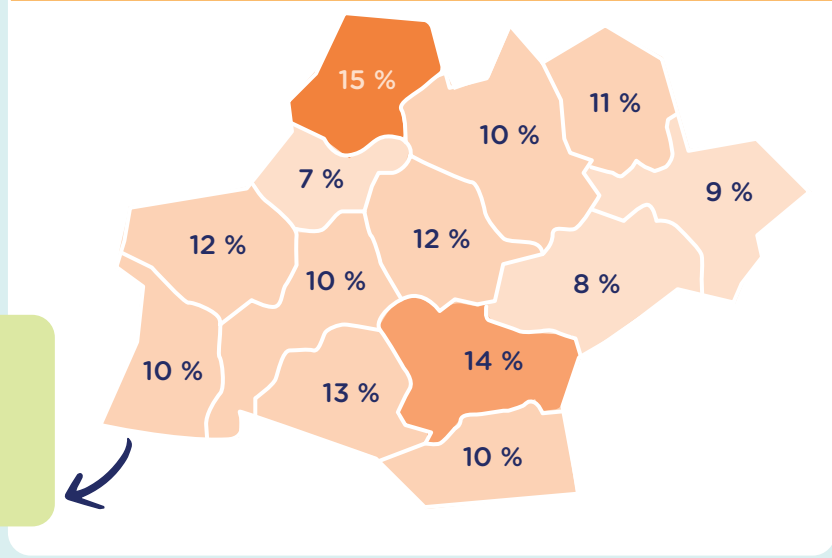
6 909
JEUNES
EN FORMATION
DONT 56 %
EN ALTERNANCE

FRANCE
10 %

OCCITANIE
10 %

ZOOM SUR L'ALTERNANCE

LES ALTERNANTS FORMÉS SUR LES DOMAINES TECHNIQUES REPRÉSENTENT 10 % DES SALARIÉS DU COMMERCE ET DE LA RÉPARATION AUTOMOBILE EN OCCITANIE



- 136 alternants à la rentrée 2025 (- 3,4 %)

+ 36 lycéens à la rentrée 2025 (+ 1,2 %)

LA FILIÈRE MAINTENANCE VP EST LA PLUS IMPORTANTE

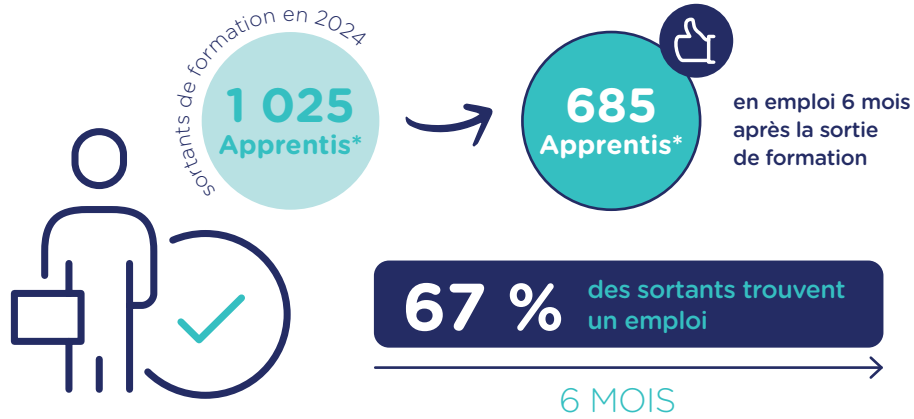
Filière	Alternance		Statut scolaire	
	Effectifs	Répartition	Effectifs	Répartition
Maintenance VP	2 286	59 %	1 900	63 %
Carrosserie-Peinture	994	26 %	476	16 %
Maintenance VI	271	7 %	251	8 %
Maintenance Moto	164	4 %	388	13 %
Vente automobile	130	3 %	-	-
Cycle	49	1 %	-	-
Magasinage / PRA	-	-	-	-
TOTAL	3 894	100 %	3 015	100 %

UNE RÉPARTITION PAR DIPLÔME DIFFÉRENTE SELON LE MODE DE FORMATION

Diplôme/certification	Alternance		Statut scolaire	
	Effectifs	Répartition	Effectifs	Répartition
CAP	2 120	54 %	410	14 %
Bac professionnel	945	24 %	2 428	81 %
BTS	436	11 %	177	6 %
Certifications de branche	393	10 %	-	-
TOTAL	3 894	100 %	3 015	100 %

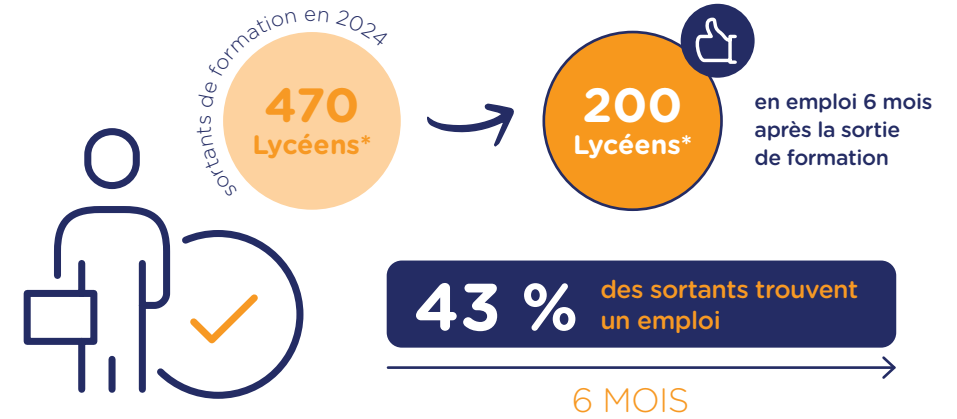
POURSUITE D'ÉTUDES ET INSERTION PROFESSIONNELLE

67 % DES APPRENTIS FORMÉS DANS LES DOMAINES SPÉCIFIQUES DE LA BRANCHE EN OCCITANIE SONT EN EMPLOI SIX MOIS APRÈS LA SORTIE DE FORMATION



* Chiffre estimé

43 % DES LYCÉENS FORMÉS DANS LES DOMAINES SPÉCIFIQUES DE LA BRANCHE EN OCCITANIE SONT EN EMPLOI SIX MOIS APRÈS LA SORTIE DE FORMATION



* Chiffre estimé

PLUS LE NIVEAU DE FORMATION AUGMENTE, PLUS L'INSERTION PROFESSIONNELLE PROGRESSE ET LA POURSUITE D'ÉTUDES SE RÉDUIT



	Taux de poursuite d'études	Taux d'emploi
CAP	52 %	59 %
Bac professionnel	35 %	67 %
BTS	26 %	78 %
Titre à finalité professionnelle	14 %	76 %
TOTAL	41 %	67 %



	Taux de poursuite d'études	Taux d'emploi
CAP	48 %	20 %
Bac professionnel	52 %	46 %
BTS	38 %	60 %
TOTAL	50 %	43 %



CERTIFICATIONS DE BRANCHE

EN ALTERNANCE

LES PRINCIPALES CERTIFICATIONS DE BRANCHE EN ALTERNANCE EN OCCITANIE EN 2025/2026

Certification de branche	Effectifs
TFP Vendeur Automobile	130
TFP Carrossier-Peintre	54
TFP Technicien Expert Après-Vente Automobile	52
TFP Réceptionnaire Après-Vente	38
TFP Mécanicien Cycles	35
Autres	84
TOTAL	393

LES CERTIFICATIONS DE BRANCHE BÉNÉFICIENT D'UNE TRÈS BONNE INSERTION PROFESSIONNELLE

Insertion professionnelle des certifications de branche en alternance mobilisées en Occitanie (chiffres nationaux)	
TFP Vendeur Automobile	90 %
TFP Carrossier-Peintre	94 %
TFP Technicien Expert Après-Vente Automobile	96 %
TFP Réceptionnaire Après-Vente	88 %
TFP Mécanicien Cycles	74 %

LES AUTRES DISPOSITIFS

A DESTINATION DES DEMANDEURS D'EMPLOI

Nombre de personnes présentées à l'examen en 2025	
TFP Mécanicien Cycles	10
CQP Mécanicien de Maintenance Automobile	8

EN FORMATION CONTINUE

Nombre de personnes présentées à l'examen en 2025	
TFP Mécanicien Cycles	17
TFP Formateur aux Métiers d'Enseignement de la Sécurité Routière et de la Conduite	8

À SAVOIR

Les certifications de Branche sont de 3 types :

Les **TFP** : Titres à Finalité Professionnelle, accessibles via l'apprentissage

Les **CQP** : Certificats de Qualification Professionnelle

Les **CCB** : Certificats de compétences de Branche, complémentaires à un métier



LA PAROLE A LA RESPONSABLE TERRITORIALE ANFA



« En Occitanie, l'alternance occupe une place centrale dans la formation aux métiers des services de l'automobile et constitue une voie privilégiée d'accès à l'emploi. Les certifications de branche contribuent ainsi à sécuriser les parcours professionnels et à favoriser une insertion durable tout en répondant aux évolutions du secteur. L'ANFA reste mobilisée aux côtés des CFA et des partenaires régionaux pour accompagner les parcours et renforcer l'attractivité des métiers de la Branche. »

MARIE-LISE CORNOTTE
Responsable territoriale Occitanie



L'ESSENTIEL

Le REGIOSCOPE présente les données statistiques nécessaires à la compréhension et l'analyse de l'évolution de l'emploi et de la formation au sein des métiers des services de l'automobile sur le territoire. Il vise à aider les acteurs régionaux à mieux évaluer et anticiper les besoins en compétences dans les filières de formation spécifiques des services de l'automobile.

Dans cet objectif, le REGIOSCOPE présente de manière synthétique les données pertinentes pour cette compréhension :

- L'évaluation des entreprises permet de spécifier les différentes activités qui composent la branche des services de l'automobile et de peser le poids prédominant de la vente et de réparation automobile. La répartition par taille montre la part importante de TPE dans le secteur (p.3).
- Les données sur le parc automobile et l'évaluation des immatriculations nous montrent une évolution du marché : avec un parc qui augmente et qui vieillit, l'activité des garages progresse. Il est à noter le démarrage des ventes de voitures électriques parmi les ventes de voitures neuves, même si leur nombre reste modeste au regard de l'ensemble du parc, essentiellement thermique à ce jour (p.3).
- Ces données de marché expliquent, en partie, la progression de l'emploi salarié dans la branche. Un emploi salarié qui est majoritairement masculin, plutôt jeune et qui bénéficie d'une forte stabilité d'emploi avec un recours élevé au CDI. La transmission du métier et des compétences reste une pratique fortement encouragée dans ces entreprises, ainsi le poids des salariés en alternance y est très élevé (p.4).
- Cette tendance se retrouve au niveau des effectifs en formation, majoritairement en alternance et qui continuent de progresser. Ces jeunes bénéficient également d'une meilleure reconnaissance auprès des entreprises : l'insertion professionnelle est, pour eux, plus élevée, particulièrement après une certification de branche (p. 5-7).



MÉTHODOLOGIE

Le champ étudié correspond aux activités couvertes par la branche des services de l'automobile (IDCC 1090) :

- Les codes naf : 4511Z, 4519Z, 4520A, 4520B, 4532Z, 4540Z, 4730Z, 7120A, 7711A, 7711B, 8553Z, 4677Z, 4764Z, 5221Z, 7739Z, 8129B, 9529Z (en italique : uniquement activités spécifiques à la branche)
- Les effectifs en formation présentés correspondent aux diplômes et certifications spécifiques aux métiers des services de l'automobile mentionnés dans le répertoire national des certifications de services de l'automobile (RNCSA).

Les statistiques présentées dans ce REGIOSCOPE proviennent :

- des enquêtes réalisées par l'ANFA (Effectifs en formation, Insertion des titulaires d'une certification de branche)
- et de la statistique publique (INSEE, IRP AUTO, URSSAF, SOES, InserJeunes)

Les parcs :

- Véhicule utilitaire léger : Camionnettes et Véhicules avec Aménagement Spécifique avec un PTAC (poids total avec charge) <= 3,5 tonnes
- Véhicules industriels : Camions, tracteurs routiers et Véhicules avec Aménagement Spécifique avec un PTAC (poids total avec charge) > 3,5 tonnes

Les dispositifs d'insertion :

- Les données d'insertion professionnelle pour les lycéens et les apprentis sont issues du dispositif Inserjeunes. Elles résultent d'un rapprochement de bases de données administratives (base de scolarité et DSN).
- Les données d'insertion après une certification de branche proviennent d'une enquête réalisée par l'ANFA (auprès des certifiés).



NOUVEAUTÉ !



RETROUVEZ TOUS CES CHIFFRES EN TABLEAUX DYNAMIQUES SUR LE DATAVIZ AUTO [EN CLIQUANT ICI](#)



SOURCES

- **Parcs de véhicules** : Ministères Aménagement du territoire Transition écologique, au 01/01/2024
- **Immatriculations** : Ministères Aménagement du territoire Transition écologique, au 31/12/2024
- **Entreprises** : INSEE SIDE 2022
- **Établissements employeurs** : URSSAF 2023
- **Emploi salarié** : URSSAF 2023, IRPAUTO 2023
- **Caractéristiques des salariés** : INSEE BTS 2022, en ETP (taille d'entreprise, âge, CSP, contrat), en postes (genre)
- **Formation initiale** : ANFA 2024/2025
- **Insertion des apprentis et lycéens** : Inserjeunes, sortants 2023 à 6 mois, certifications spécifiques à la branche
- **Insertion certifications de branche** : ANFA, enquête insertion certifications sortants 2023 à 6 mois
- **Métiers** : INSEE BTS 2022, traitement ANFA, salariés et apprentis uniquement



À PROPOS DE L'ANFA

L'ANFA est chargée par la Commission Paritaire Nationale de la mise en œuvre de dispositifs relevant de la politique nationale de formation de la branche des Services de l'Automobile. À ce titre, l'ANFA :

- anime l'Observatoire des métiers des services de l'automobile (OPMQ de branche) et apporte une expertise dans le cadre de la GPEC,
- propose une ingénierie des dispositifs de formation professionnelle,
- élabore des certifications,
- assure la promotion des métiers,
- développe l'apprentissage, notamment via les réseaux des CFA Pilotes.

Directeur de la publication : Guillaume Faurie
Directrice de rédaction : Valérie Chiron
Rédaction : Philippe Le Gall
Édition et création : Service Communication & Promotion des métiers de l'ANFA

Observatoire ANFA
2, rue Capella - 44470 Carquefou
Tél. : 02 44 76 21 50
observatoire@anfa-auto.fr • www.anfa-auto.fr

