



## LES CHIFFRES CLÉS DE L'EMPLOI ET DE LA FORMATION



**48 264**  
saliés



**7 993**  
établissements avec salariés



**14 462**  
entreprises



**6 685**  
jeunes en formation



**64 %**  
des formés en alternance



**71 %**  
des apprentis en emploi



**4 020 859**  
véhicules  
particuliers



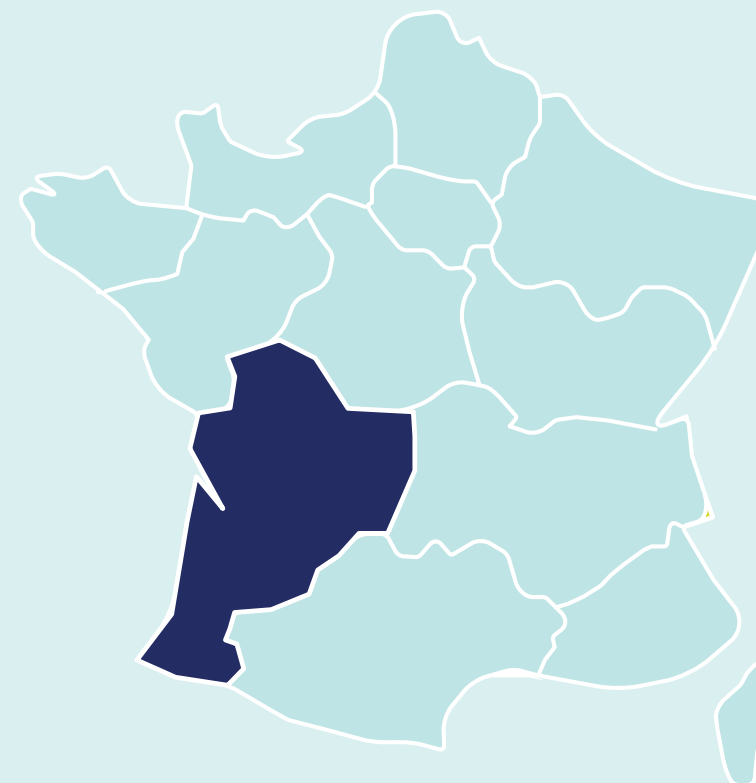
**768 938**  
véhicules  
utilitaires légers



**65 460**  
poids lourds



**8 348**  
bus et cars



## LES PRINCIPAUX MÉTIERS



**14 166**  
MÉCANICIENS / TECHNICIENS VP



**1 536**  
MÉCANICIENS / TECHNICIENS VI



**784**  
MÉCANICIENS / TECHNICIENS MOTO



**4 903**  
CARROSSIERS / PEINTRES



**4 285**  
VENDEURS AUTOMOBILES



**1 252**  
MAGASINIERS



**919**  
CONTRÔLEURS TECHNIQUES

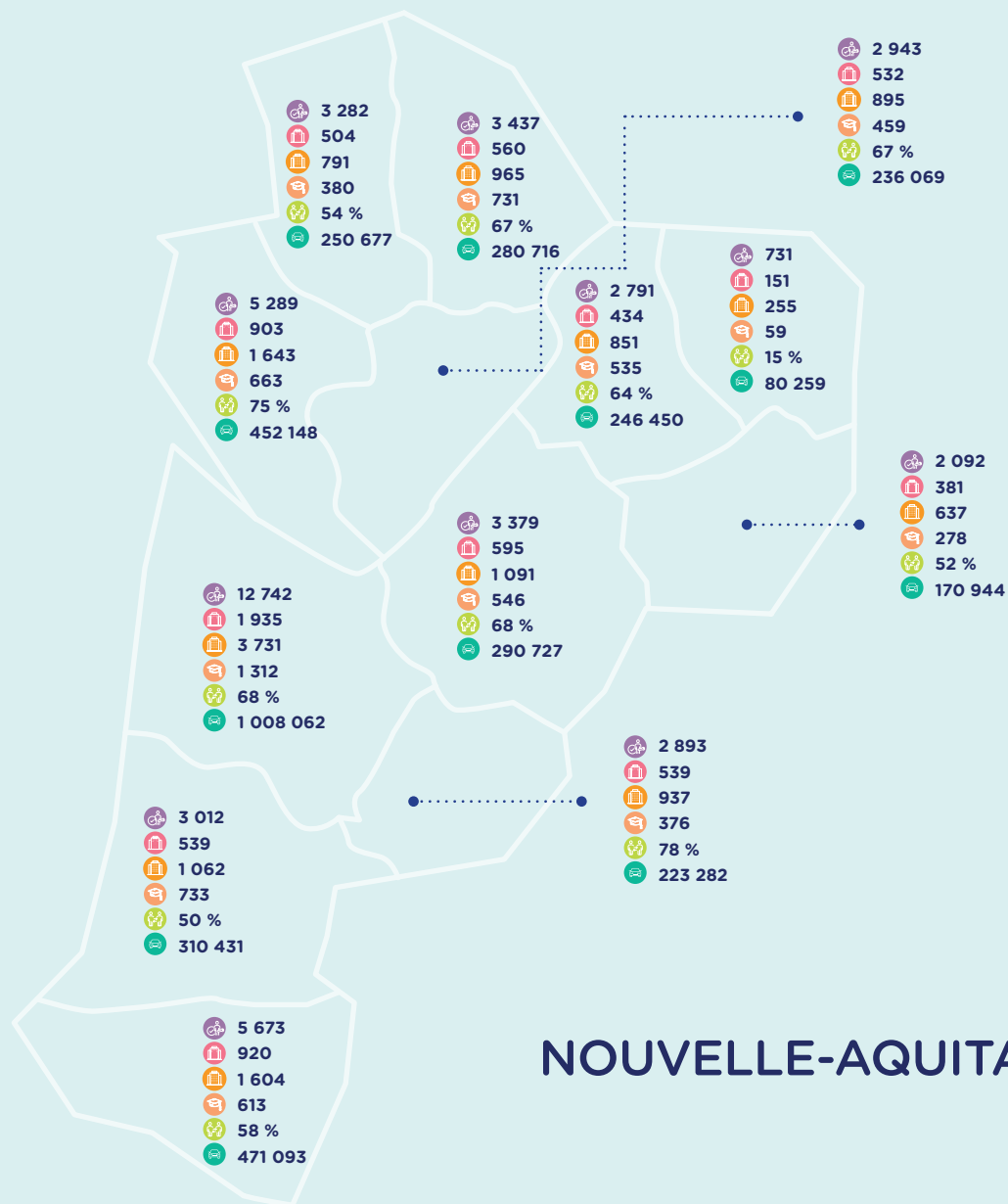
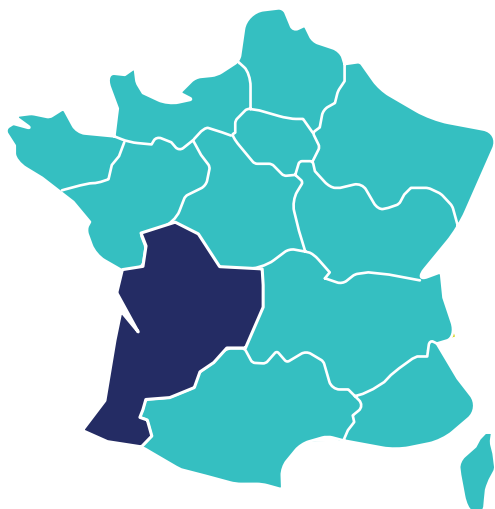


**1 687**  
ENSEIGNANTS DE LA CONDUITE



## LES CHIFFRES CLÉS PAR DÉPARTEMENT

-  SALARIÉS
-  ÉTABLISSEMENTS EMPLOYEURS
-  ENTREPRISES
-  JEUNES EN FORMATION
-  PART DE L'ALTERNANCE
-  VÉHICULES LÉGERS



## NOUVELLE-AQUITAINE



## PARC CIRCULANT & IMMATRICULATIONS



4 020 859

VÉHICULES PARTICULIERS



768 938

VÉHICULES UTILITAIRES LÉGERS



65 460

POIDS LOURDS

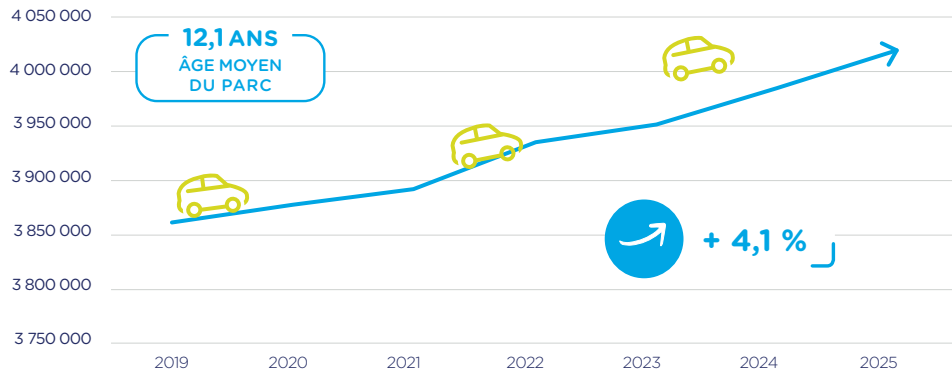


8 348

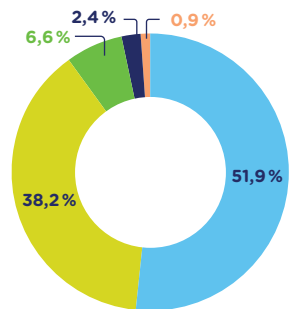
BUS ET CARS

### PARC AUTOMOBILE EN 2025

LE PARC AUTOMOBILE A PROGRESSÉ DE + 4,1 % DEPUIS 2019



LE PARC AUTOMOBILE EN 2025



■ Diesel
 ■ Essence
 ■ Hybride
 ■ Électrique
 ■ Gaz



### ZOOM SUR LES IMMATRICULATIONS



**135 796 VÉHICULES NEUFS** immatriculés en 2025 en Nouvelle-Aquitaine dont **19,1 % SONT DES VÉHICULES ÉLECTRIQUES**



**548 865 VÉHICULES D'OCCASION** vendus en 2025 en Nouvelle-Aquitaine

## ENTREPRISES ET ÉTABLISSEMENTS

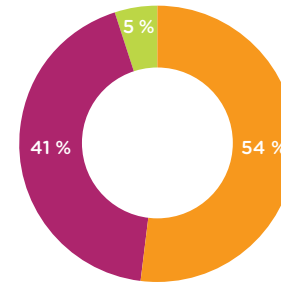


14 462  
ENTREPRISES

ENTREPRISES

Réparation automobile	6 870
Commerce automobile	3 465
Enseignement de la conduite	1 025
Commerce et réparation de motocycles	712
Contrôle technique	620
Commerce d'équipements automobiles	518
Commerce et réparation de poids lourds	470
Location de véhicules	365
Stations-service	244
Commerce et réparation de cycles	113
Démolition-recyclage	52
Parcs de stationnement	8
Stations de lavage	ND

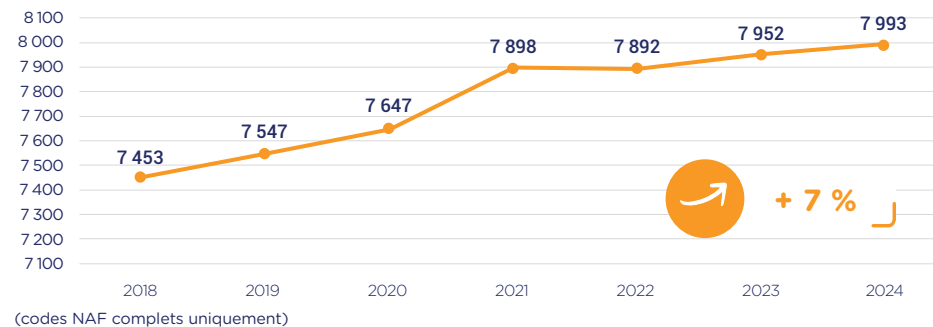
UNE MAJORITÉ DE PETITES ENTREPRISES



■ 0 salarié  
■ 1 à 10 salariés  
■ 11 salariés et plus



LES ÉTABLISSEMENTS EMPLOYEURS ONT PROGRESSÉ DE + 7 % DEPUIS 2018



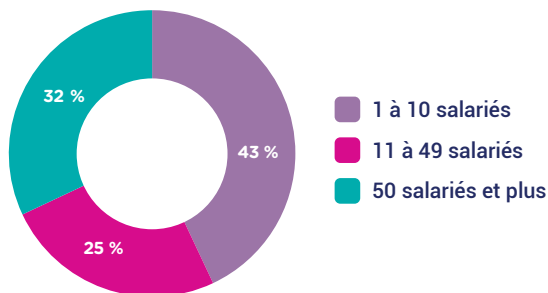
## SALARIÉS



**48 264  
SALARIÉS**

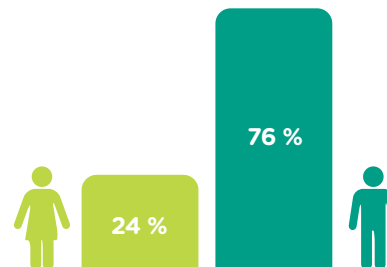
Réparation automobile	16 501
Commerce automobile	16 024
Commerce et réparation de poids lourds	3 374
Commerce d'équipements automobiles	2 803
Enseignement de la conduite	2 406
Commerce et réparation de motos	1 818
Stations-service	1 559
Contrôle technique	1 384
Location de véhicules	1 237
Parcs de stationnement	476
Démolition-recyclage	393
Commerce et réparation de cycles	289
Stations de lavage	ND

**PLUS DE 4 SALARIÉS SUR 10 SONT EMPLOYÉS  
DANS UNE ENTREPRISE DE MOINS DE 11 SALARIÉS**

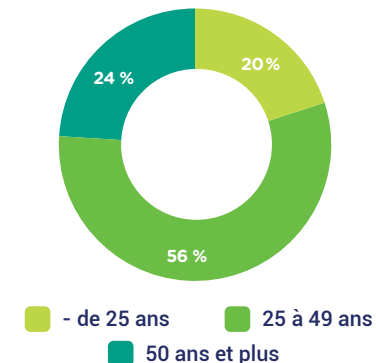


## CARACTÉRISTIQUES DES SALARIÉS

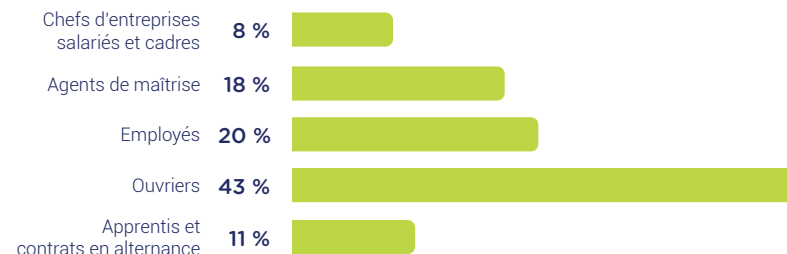
**PLUS DE 3 SALARIÉS SUR 4  
SONT DES HOMMES**



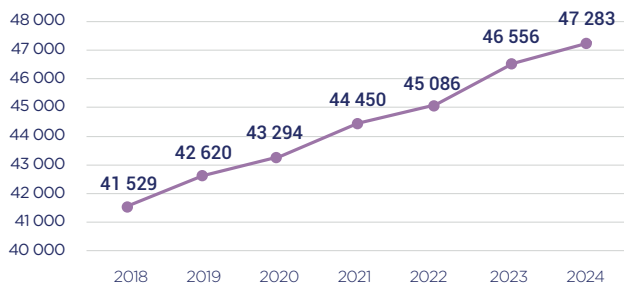
**2 SALARIÉS SUR 10  
ONT MOINS DE 25 ANS**



**PLUS D'1 SALARIÉ SUR 10 EST EN CONTRAT D'ALTERNANCE**



**UN EMPLOI SALARIÉ EN PROGRESSION**



(codes NAF complets uniquement)

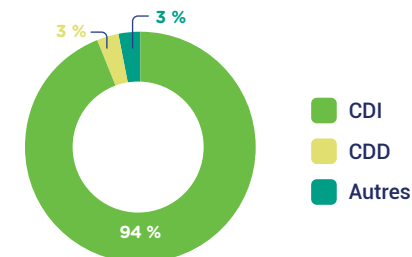


**+ 727  
salariés en 2024  
(+ 1,6 %)**

**+ 5 754  
salariés depuis 2018  
(+ 14 %)**



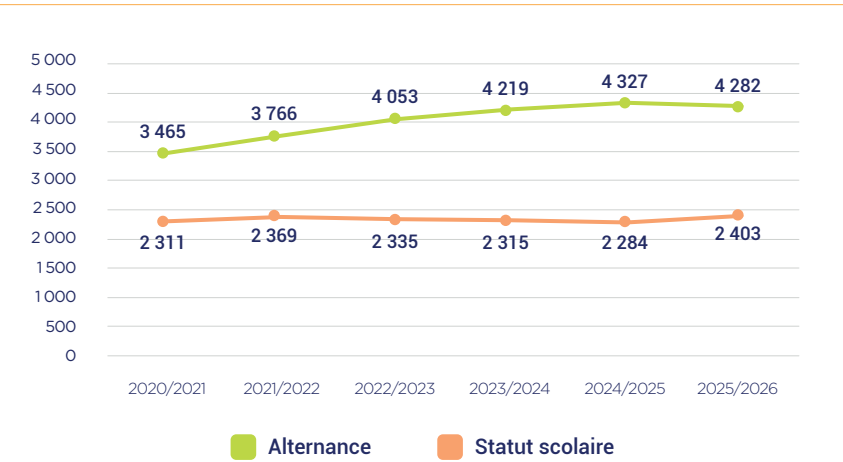
**PLUS DE 9 SALARIÉS SUR 10 EN CDI**



(hors alternants)

# FORMATION DANS LES DOMAINES SPÉCIFIQUES DE LA BRANCHE

## 64 % D'ALTERNANTS EN NOUVELLE-AQUITAINE



EN NOUVELLE-AQUITAINE

**6 685**  
JEUNES  
EN FORMATION  
DONT 64 %  
EN ALTERNANCE

FRANCE

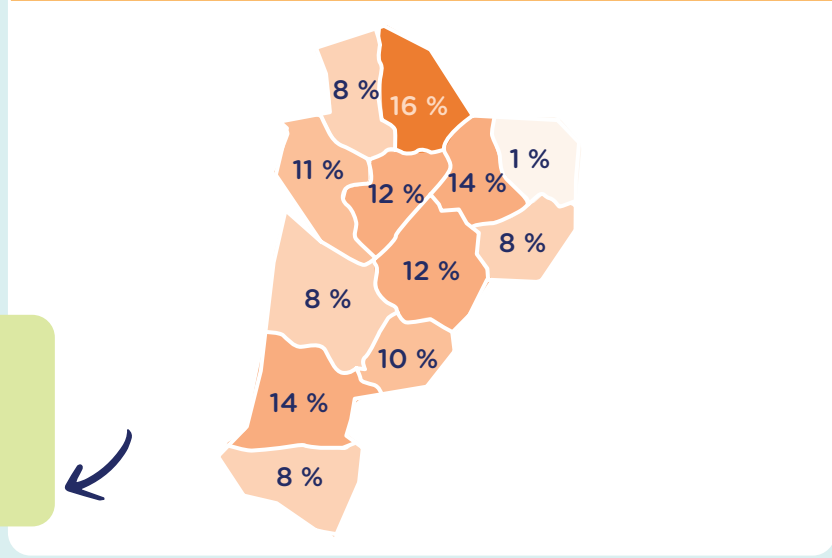
10 %

NOUVELLE-AQUITAINE

10 %

## ZOOM SUR L'ALTERNANCE

LES ALTERNANTS FORMÉS SUR LES DOMAINES TECHNIQUES REPRÉSENTENT 10 % DES SALARIÉS DU COMMERCE ET DE LA RÉPARATION AUTOMOBILE EN NOUVELLE-AQUITAINE



**-45** alternants à la rentrée 2025 (-1,0 %)

**+119** lycéens à la rentrée 2025 (+5,2 %)

## LA FILIÈRE MAINTENANCE VP EST LA PLUS IMPORTANTE

Filière	Alternance		Statut scolaire	
	Effectifs	Répartition	Effectifs	Répartition
Maintenance VP	2 602	61 %	1 367	57 %
Carrosserie-Peinture	1 011	24 %	404	17 %
Maintenance VI	341	8 %	362	15 %
Vente automobile	161	4 %	-	-
Maintenance Moto	136	3 %	270	11 %
Cycle	31	1 %	-	-
Magasinage / PRA	-	-	-	-
<b>TOTAL</b>	<b>4 282</b>	<b>100 %</b>	<b>2 403</b>	<b>100 %</b>

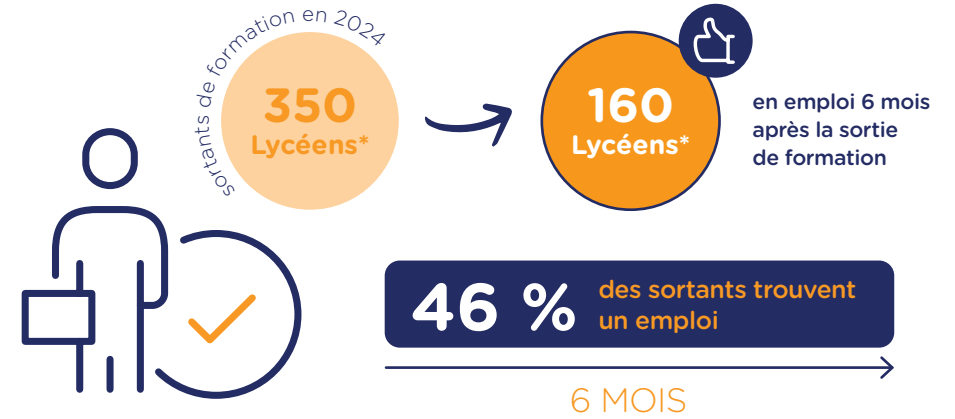
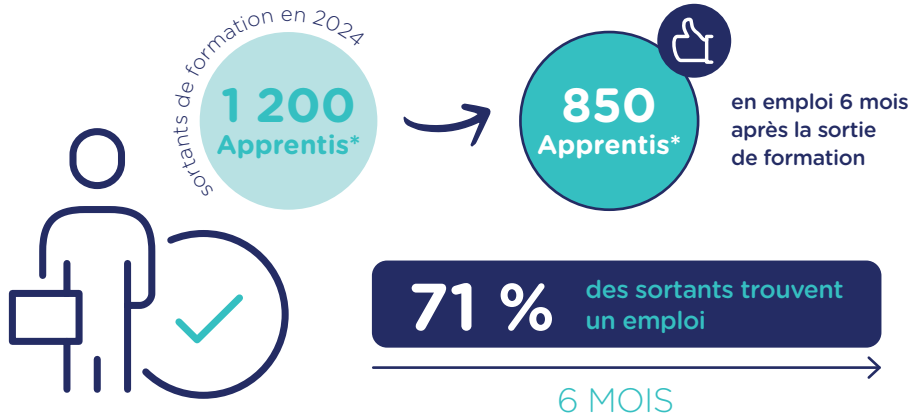
## UNE RÉPARTITION PAR DIPLÔME DIFFÉRENTE SELON LE MODE DE FORMATION

Diplôme/certification	Alternance		Statut scolaire	
	Effectifs	Répartition	Effectifs	Répartition
CAP	2 288	53 %	436	18 %
Bac professionnel	1 160	27 %	1 822	76 %
BTS	248	6 %	145	6 %
Licence professionnelle	20	< 1 %	-	-
Certifications de branche	566	13 %	-	-
<b>TOTAL</b>	<b>4 282</b>	<b>100 %</b>	<b>2 403</b>	<b>100 %</b>

# POURSUITE D'ÉTUDES ET INSERTION PROFESSIONNELLE

71 % DES APPRENTIS FORMÉS DANS LES DOMAINES SPÉCIFIQUES DE LA BRANCHE EN NOUVELLE-AQUITAINE SONT EN EMPLOI SIX MOIS APRÈS LA SORTIE DE FORMATION

46 % DES LYCÉENS FORMÉS DANS LES DOMAINES SPÉCIFIQUES DE LA BRANCHE EN NOUVELLE-AQUITAINE SONT EN EMPLOI SIX MOIS APRÈS LA SORTIE DE FORMATION



\* Chiffre estimé,

\* Chiffre estimé

PLUS LE NIVEAU DE FORMATION AUGMENTE, PLUS L'INSERTION PROFESSIONNELLE PROGRESSE ET LA POURSUITE D'ÉTUDES SE RÉDUIT



	Taux de poursuite d'études	Taux d'emploi
CAP	52 %	62 %
Bac professionnel	35 %	76 %
BTS	22 %	83 %
Titre à finalité professionnelle	15 %	77 %
<b>TOTAL</b>	<b>40 %</b>	<b>71 %</b>



	Taux de poursuite d'études	Taux d'emploi
CAP	55 %	24 %
Bac professionnel	53 %	50 %
BTS	35 %	74 %
<b>TOTAL</b>	<b>53 %</b>	<b>46 %</b>



# CERTIFICATIONS DE BRANCHE

## EN ALTERNANCE

LES PRINCIPALES CERTIFICATIONS DE BRANCHE EN ALTERNANCE EN NOUVELLE-AQUITAINE EN 2025/2026

Certification de branche	Effectifs
TFP Vendeur Automobile	161
TFP Carrossier-Peintre	97
TFP Technicien Expert Après-Vente Automobile	91
TFP Mécanicien Automobile	62
CQP Technicien Après-Vente Automobile	35
Autres	120
<b>TOTAL</b>	<b>566</b>

LES CERTIFICATIONS DE BRANCHE BÉNÉFICIENT D'UNE TRÈS BONNE INSERTION PROFESSIONNELLE

Insertion professionnelle des certifications de branche en alternance mobilisées en Nouvelle-Aquitaine (chiffres nationaux)	
TFP Vendeur Automobile	90 %
TFP Carrossier-Peintre	94 %
TFP Technicien Expert Après-Vente Automobile	96 %
TFP Mécanicien Automobile	88 %
CQP Technicien Après-Vente Automobile	98 %

## LES AUTRES DISPOSITIFS

A DESTINATION DES DEMANDEURS D'EMPLOI

Nombre de personnes présentées à l'examen en 2025	
CQP Mécanicien de Maintenance Automobile	22
TFP Mécanicien Cycles	10

EN FORMATION CONTINUE

Nombre de personnes présentées à l'examen en 2025	
TFP Formateur aux Métiers de l'Éducation et de la Sécurité Routière	9
TFP Mécanicien Cycles	5

## À SAVOIR

Les certifications de Branche sont de 3 types :

Les **TFP** : Titres à Finalité Professionnelle, accessibles via l'apprentissage

Les **CQP** : Certificats de Qualification Professionnelle

Les **CCB** : Certificats de compétences de Branche, complémentaires à un métier



LA PAROLE A LA RESPONSABLE TERRITORIALE ANFA



« Très appréciées des professionnels de l'automobile, les certifications de la Branche des Services de l'Automobile sont nombreuses en Nouvelle-Aquitaine. Elles sont créées dans l'objectif de répondre le plus précisément et rapidement possible aux besoins des entreprises. Elles sont accessibles à tous (jeunes, demandeurs d'emploi, salariés) et à tout niveau. Présentant de très bons taux d'insertion, d'autres ouvertures de certifications sont à venir dans la région. »

**MORGANE DUPRAT**  
Responsable territoriale Nouvelle-Aquitaine



## L'ESSENTIEL

Le REGIOSCOPE présente les données statistiques nécessaires à la compréhension et l'analyse de l'évolution de l'emploi et de la formation au sein des métiers des services de l'automobile sur le territoire. Il vise à aider les acteurs régionaux à mieux évaluer et anticiper les besoins en compétences dans les filières de formation spécifiques des services de l'automobile.

Dans cet objectif, le REGIOSCOPE présente de manière synthétique les données pertinentes pour cette compréhension :

- L'évaluation des entreprises permet de spécifier les différentes activités qui composent la branche des services de l'automobile et de peser le poids prédominant de la vente et de réparation automobile. La répartition par taille montre la part importante de TPE dans le secteur (p.3).
- Les données sur le parc automobile et l'évaluation des immatriculations nous montrent une évolution du marché : avec un parc qui augmente et qui vieillit, l'activité des garages progresse. Il est à noter le démarrage des ventes de voitures électriques parmi les ventes de voitures neuves, même si leur nombre reste modeste au regard de l'ensemble du parc, essentiellement thermique à ce jour (p.3).
- Ces données de marché expliquent, en partie, la progression de l'emploi salarié dans la branche. Un emploi salarié qui est majoritairement masculin, plutôt jeune et qui bénéficie d'une forte stabilité d'emploi avec un recours élevé au CDI. La transmission du métier et des compétences reste une pratique fortement encouragée dans ces entreprises, ainsi le poids des salariés en alternance y est très élevé (p.4).
- Cette tendance se retrouve au niveau des effectifs en formation, majoritairement en alternance et qui se stabilisent à cette rentrée. Ces jeunes bénéficient également d'une meilleure reconnaissance auprès des entreprises : l'insertion professionnelle est, pour eux, plus élevée, particulièrement après une certification de branche (p. 5-7).



## MÉTHODOLOGIE

Le champ étudié correspond aux activités couvertes par la branche des services de l'automobile (IDCC 1090) :

- Les codes naf : 4511Z, 4519Z, 4520A, 4520B, 4532Z, 4540Z, 4730Z, 7120A, 7711A, 7711B, 8553Z, 4677Z, 4764Z, 5221Z, 7739Z, 8129B, 9529Z (en italique : uniquement activités spécifiques à la branche)
- Les effectifs en formation présentés correspondent aux diplômes et certifications spécifiques aux métiers des services de l'automobile mentionnés dans le répertoire national des certifications de services de l'automobile (RNCSA).

Les statistiques présentées dans ce REGIOSCOPE proviennent :

- des enquêtes réalisées par l'ANFA (Effectifs en formation, Insertion des titulaires d'une certification de branche)
- et de la statistique publique (INSEE, IRP AUTO, URSSAF, SOES, InserJeunes)

Les parcs :

- Véhicule utilitaire léger : Camionnettes et Véhicules avec Aménagement Spécifique avec un PTAC (poids total avec charge) <= 3,5 tonnes
- Véhicules industriels : Camions, tracteurs routiers et Véhicules avec Aménagement Spécifique avec un PTAC (poids total avec charge) > 3,5 tonnes

Les dispositifs d'insertion :

- Les données d'insertion professionnelle pour les lycéens et les apprentis sont issues du dispositif Inserjeunes. Elles résultent d'un rapprochement de bases de données administratives (base de scolarité et DSN).
- Les données d'insertion après une certification de branche proviennent d'une enquête réalisée par l'ANFA (auprès des certifiés).



## NOUVEAUTÉ !



RETROUVEZ TOUS CES CHIFFRES EN TABLEAUX DYNAMIQUES SUR LE DATAVIZ AUTO [EN CLIQUANT ICI](#)



## SOURCES

- **Parcs de véhicules** : Ministères Aménagement du territoire Transition écologique, au 01/01/2025
- **Immatriculations** : Ministères Aménagement du territoire Transition écologique, au 31/12/2025
- **Entreprises** : INSEE SIDE 2023
- **Établissements employeurs** : URSSAF 2024
- **Emploi salarié** : URSSAF 2024, IRPAUTO 2024
- **Caractéristiques des salariés** : INSEE BTS 2023, en ETP (taille d'entreprise, âge, CSP, contrat), en postes (genre)
- **Formation initiale** : ANFA 2025/2026
- **Insertion des apprentis et lycéens** : Inserjeunes, sortants 2024 à 6 mois, certifications spécifiques à la branche
- **Insertion certifications de branche** : ANFA, enquête insertion certifications sortants 2024 à 6 mois
- **Métiers** : INSEE BTS 2023, traitement ANFA, salariés et apprentis uniquement

## À PROPOS DE L'ANFA

L'ANFA est chargée par la Commission Paritaire Nationale de la mise en œuvre de dispositifs relevant de la politique nationale de formation de la branche des Services de l'Automobile. À ce titre, l'ANFA :

- anime l'Observatoire des métiers des services de l'automobile (OPMQ de branche) et apporte une expertise dans le cadre de la GPEC,
- propose une ingénierie des dispositifs de formation professionnelle,
- élabore des certifications,
- assure la promotion des métiers,
- développe l'apprentissage, notamment via les réseaux des CFA Pilotes.

Directeur de la publication : Guillaume Faurie

Directrice de rédaction : Valérie Chiron

Rédaction : Philippe Le Gall

Édition et création : Service Communication & Promotion des métiers de l' ANFA

Observatoire ANFA

2, rue Capella - 44470 Carquefou

Tél. : 02 44 76 21 50

observatoire@anfa-auto.fr • www.anfa-auto.fr

