



LES CHIFFRES CLÉS DE L'EMPLOI ET DE LA FORMATION



24 912
saliés



4 002
établissements avec salariés



6 945
entreprises



3 972
jeunes en formation



59 %
des formés en alternance



73 %
des apprentis en emploi



2 122 336
véhicules
particuliers



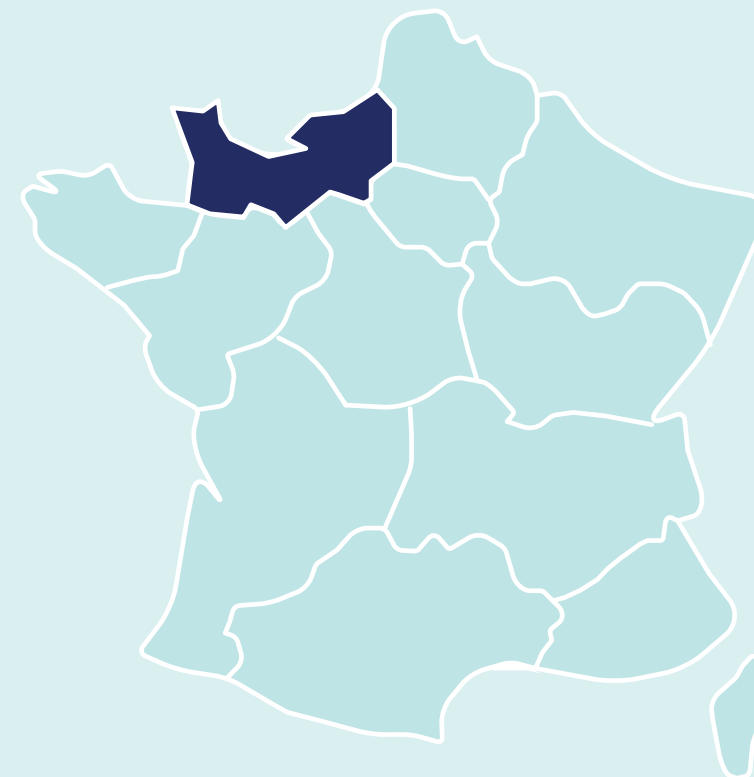
373 678
véhicules
utilitaires légers



35 229
poids lourds



3 889
bus et cars



LES PRINCIPAUX MÉTIERS



7 564
MÉCANICIENS / TECHNICIENS VP



783
MÉCANICIENS / TECHNICIENS VI



296
MÉCANICIENS / TECHNICIENS MOTO



2 582
CARROSSIERS / PEINTRES



2 226
VENDEURS AUTOMOBILES



651
MAGASINIERS



456
CONTRÔLEURS TECHNIQUES



997
ENSEIGNANTS DE LA CONDUITE



LES CHIFFRES CLÉS PAR DÉPARTEMENT



SALARIÉS



ÉTABLISSEMENTS
EMPLOYEURS



ENTREPRISES



JEUNES EN FORMATION



PART DE L'ALTERNANCE



VÉHICULES LÉGERS



NORMANDIE



PARC CIRCULANT & IMMATRICULATIONS



2 122 336

VÉHICULES PARTICULIERS



373 678

VÉHICULES UTILITAIRES LÉGERS



35 229

POIDS LOURDS

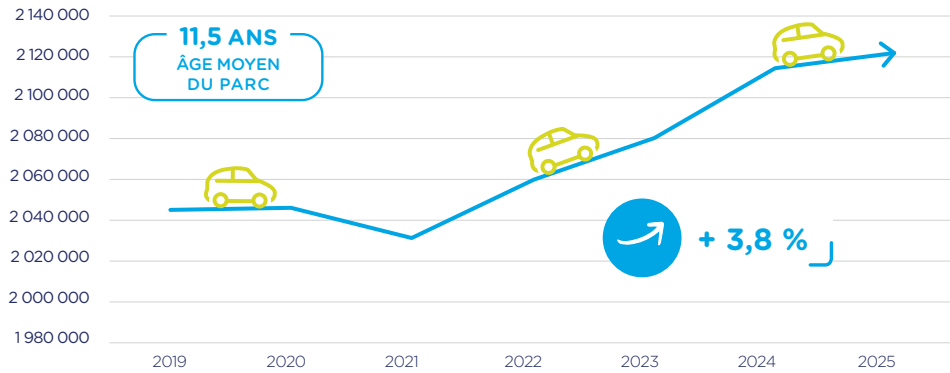


3 889

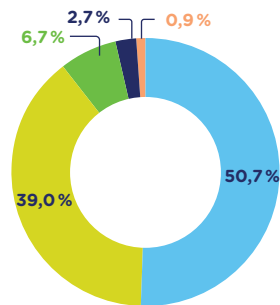
BUS ET CARS

PARC AUTOMOBILE EN 2025

LE PARC AUTOMOBILE A PROGRESSÉ DE + 3,8 % DEPUIS 2019



LE PARC AUTOMOBILE EN 2025



■ Diesel
 ■ Essence
 ■ Hybride
 ■ Électrique
 ■ Gaz



ZOOM SUR LES IMMATRICULATIONS



80 316 VÉHICULES NEUFS immatriculés en 2025 en Normandie dont **18,4 % SONT DES VÉHICULES ÉLECTRIQUES**



285 274 VÉHICULES D'OCCASION vendus en 2025 en Normandie

ENTREPRISES ET ÉTABLISSEMENTS

EN NORMANDIE

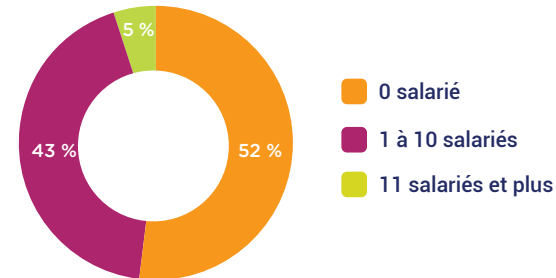


6 945 ENTREPRISES

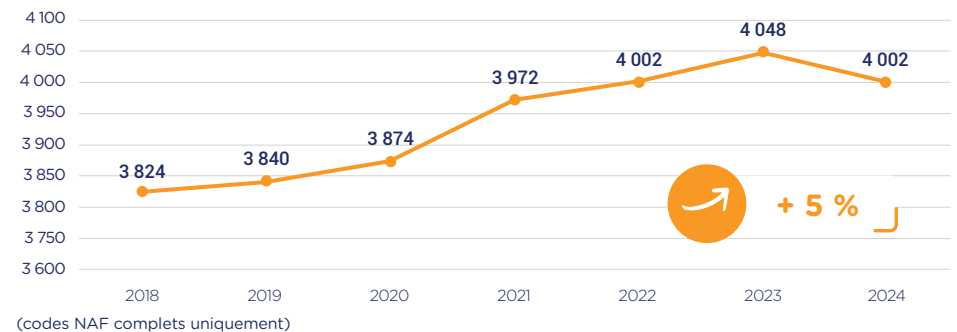
ENTREPRISES

Réparation automobile	3 061
Commerce automobile	1 809
Enseignement de la conduite	579
Commerce et réparation de motocycles	313
Commerce d'équipements automobiles	299
Contrôle technique	282
Location de véhicules	235
Commerce et réparation de poids lourds	196
Stations-service	105
Commerce et réparation de cycles	35
Démolition-recyclage	24
Parcs de stationnement	7
Stations de lavage	ND

UNE MAJORITÉ DE PETITES ENTREPRISES



LES ÉTABLISSEMENTS EMPLOYEURS ONT PROGRESSÉ DE + 5 % DEPUIS 2018



SALARIÉS

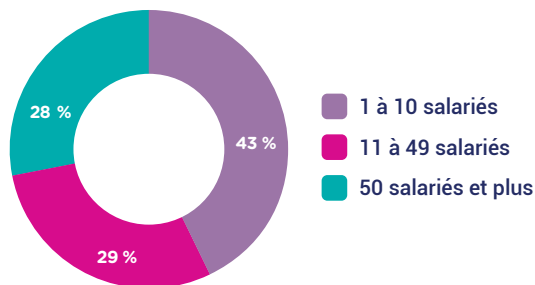
EN NORMANDIE



24 912 SALARIÉS

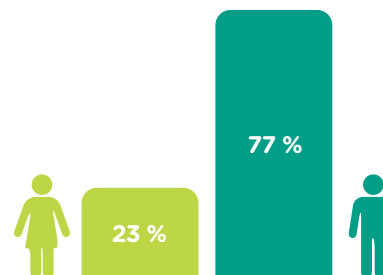
Commerce automobile	9 796
Réparation automobile	7 391
Commerce d'équipements automobiles	1 753
Commerce et réparation de poids lourds	1 719
Enseignement de la conduite	1 422
Stations-service	706
Commerce et réparation de motocycles	686
Contrôle technique	686
Location de véhicules	373
Parcs de stationnement	150
Commerce et réparation de cycles	116
Démolition-recyclage	114
Stations de lavage	ND

PLUS DE 4 SALARIÉS SUR 10 SONT EMPLOYÉS DANS UNE ENTREPRISE DE MOINS DE 11 SALARIÉS

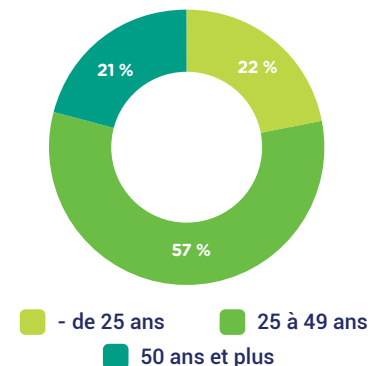


CARACTÉRISTIQUES DES SALARIÉS

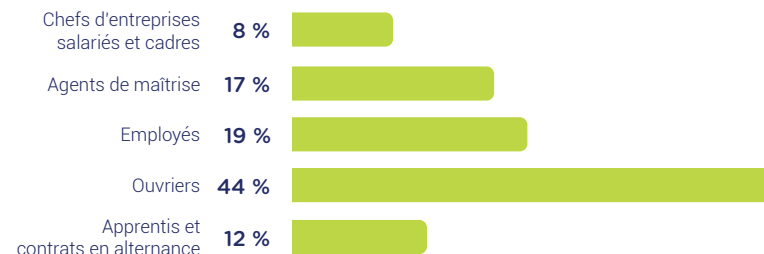
PLUS DE 3 SALARIÉS SUR 4 SONT DES HOMMES



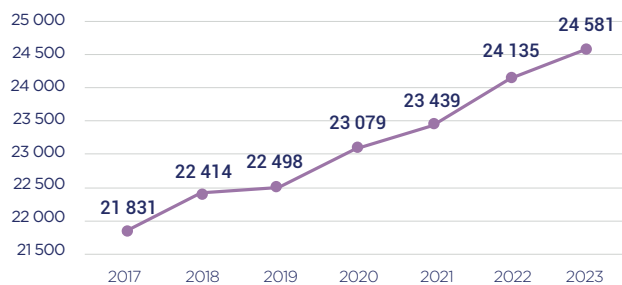
PLUS DE 2 SALARIÉS SUR 10 ONT MOINS DE 25 ANS



PLUS D'1 SALARIÉ SUR 10 EST EN CONTRAT D'ALTERNANCE



UN EMPLOI SALARIÉ EN PROGRESSION



(codes NAF complets uniquement)

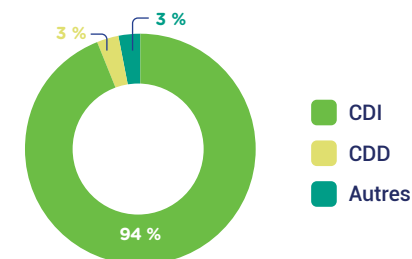


+ 446 salariés en 2024 (+ 1,8 %)

+ 2 750 salariés depuis 2018 (+ 13 %)



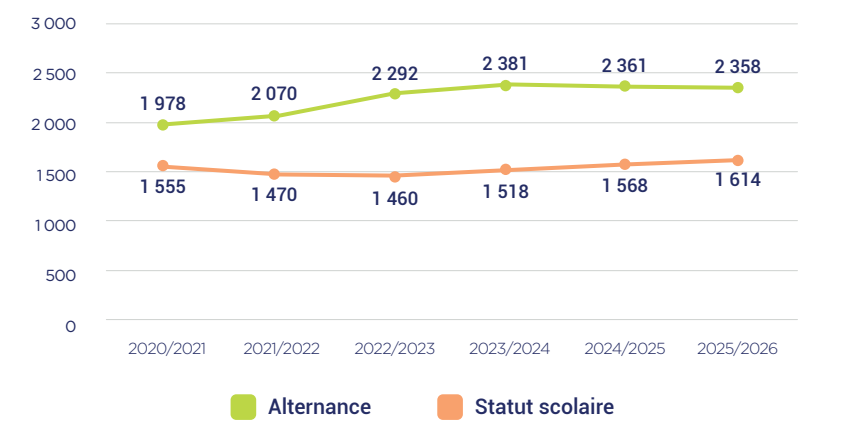
PLUS DE 9 SALARIÉS SUR 10 EN CDI



(hors alternants)

FORMATION DANS LES DOMAINES SPÉCIFIQUES DE LA BRANCHE

59 % D'ALTERNANTS EN NORMANDIE



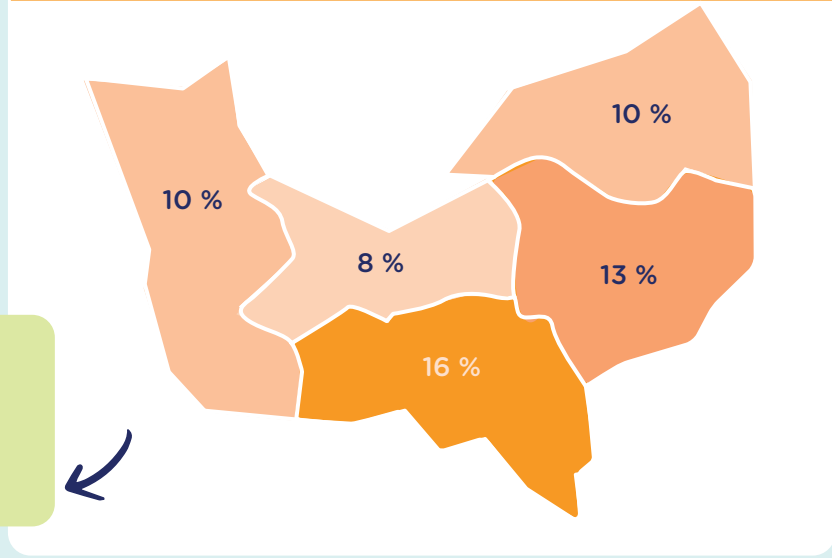
- 3 alternants à la rentrée 2025 (- 0,1%)
+ 46 lycéens à la rentrée 2025 (+ 2,9%)

3 972 JEUNES EN FORMATION
 DONT 59 % EN ALTERNANCE

FRANCE **10 %**
 NORMANDIE **11 %**

ZOOM SUR L'ALTERNANCE

LES ALTERNANTS FORMÉS SUR LES DOMAINES TECHNIQUES REPRÉSENTENT 11 % DES SALARIÉS DU COMMERCE ET DE LA RÉPARATION AUTOMOBILE EN NORMANDIE



LA FILIÈRE MAINTENANCE VP EST LA PLUS IMPORTANTE

Filière	Alternance		Statut scolaire	
	Effectifs	Répartition	Effectifs	Répartition
Maintenance VP	1 463	62 %	929	58 %
Carrosserie-Peinture	583	25 %	418	26 %
Maintenance VI	202	9 %	190	12 %
Maintenance Moto	78	3 %	77	5 %
Vente automobile	32	1 %	-	-
Cycle	-	-	-	-
Magasinage / PRA	-	-	-	-
TOTAL	2 358	100 %	1 614	100 %

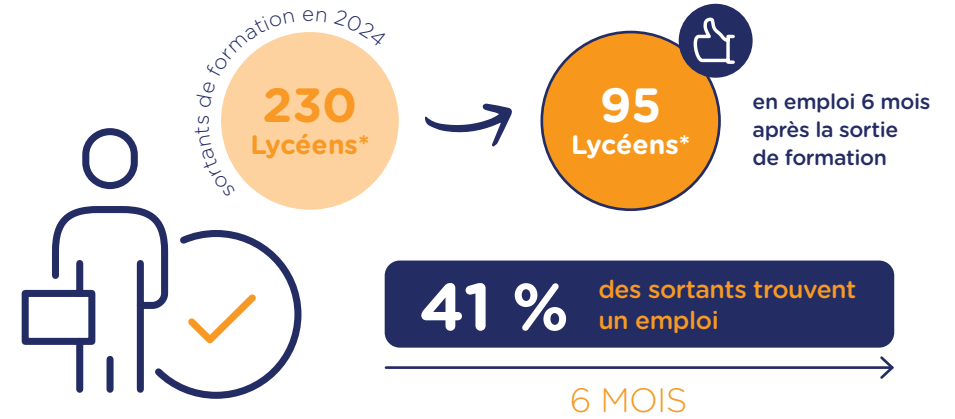
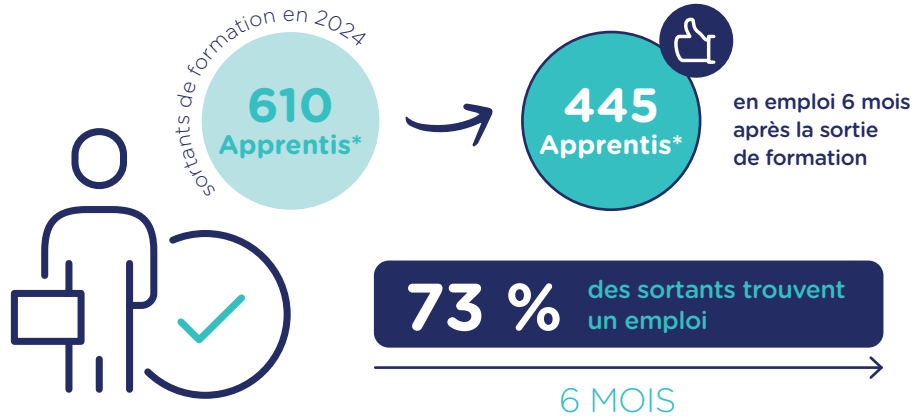
UNE RÉPARTITION PAR DIPLÔME DIFFÉRENTE SELON LE MODE DE FORMATION

Diplôme/certification	Alternance		Statut scolaire	
	Effectifs	Répartition	Effectifs	Répartition
CAP	972	41 %	252	16 %
Bac professionnel	1 087	46 %	1 276	79 %
BTS	186	8 %	86	5 %
Certifications de branche	113	5 %	-	-
TOTAL	2 358	100 %	1 614	100 %

POURSUITE D'ÉTUDES ET INSERTION PROFESSIONNELLE

73 % DES APPRENTIS FORMÉS DANS LES DOMAINES SPÉCIFIQUES DE LA BRANCHE EN NORMANDIE SONT EN EMPLOI SIX MOIS APRÈS LA SORTIE DE FORMATION

41 % DES LYCÉENS FORMÉS DANS LES DOMAINES SPÉCIFIQUES DE LA BRANCHE EN NORMANDIE SONT EN EMPLOI SIX MOIS APRÈS LA SORTIE DE FORMATION



* Chiffre estimé

* Chiffre estimé

PLUS LE NIVEAU DE FORMATION AUGMENTE, PLUS L'INSERTION PROFESSIONNELLE PROGRESSE ET LA POURSUITE D'ÉTUDES SE RÉDUIT



	Taux de poursuite d'études	Taux d'emploi
CAP	52 %	61 %
Bac professionnel	42 %	78 %
BTS	15 %	87 %
Titre à finalité professionnelle	39 %	87 %
TOTAL	44 %	73 %



	Taux de poursuite d'études	Taux d'emploi
CAP	54 %	33 %
Bac professionnel	48 %	38 %
BTS	39 %	86 %
TOTAL	49 %	41 %



CERTIFICATIONS DE BRANCHE

EN ALTERNANCE

LES PRINCIPALES CERTIFICATIONS DE BRANCHE EN ALTERNANCE EN NORMANDIE EN 2025/2026

Certification de branche	Effectifs
TFP Technicien Expert Après-Vente Automobile	48
TFP Vendeur Automobile	32
TFP Mécanicien Automobile	9
TFP Carrossier-Peintre	9
TFP Réceptionnaire Après-Vente	8
CQP Peintre en Carrosserie	7
TOTAL	113

LES CERTIFICATIONS DE BRANCHE BÉNÉFICIENT D'UNE TRÈS BONNE INSERTION PROFESSIONNELLE

Insertion professionnelle des certifications de branche en alternance mobilisées en Normandie (chiffres nationaux)	
TFP Technicien Expert Après-Vente Automobile	96 %
TFP Vendeur Automobile	90 %
TFP Mécanicien Automobile	88 %
TFP Carrossier-Peintre	94 %
TFP Réceptionnaire Après-Vente	88 %
CQP Peintre en Carrosserie	82 %

LES AUTRES DISPOSITIFS

A DESTINATION DES DEMANDEURS D'EMPLOI

Nombre de personnes présentées à l'examen en 2025	
CQP Mécanicien de Maintenance Véhicules Utilitaires et Industriels	5
CQP Débosseleur Sans Peinture	4

EN FORMATION CONTINUE

Nombre de personnes présentées à l'examen en 2025	
CQP Débosseleur Sans Peinture	3

À SAVOIR

Les certifications de Branche sont de 3 types :

Les **TFP** : Titres à Finalité Professionnelle, accessibles via l'apprentissage

Les **CQP** : Certificats de Qualification Professionnelle

Les **CCB** : Certificats de compétences de Branche, complémentaires à un métier



LA PAROLE AU RESPONSABLE TERRITORIAL ANFA



« La formation initiale en Normandie poursuit son développement, notamment dans les métiers de l'expertise après-vente automobile, avec une dynamique renforcée autour des Titres TEAVA et RAV. La réimplantation de Mobipolis constitue par ailleurs un levier stratégique pour préparer les futurs professionnels de la Vente Automobile en phase avec les évolutions du marché. En parallèle, nous veillons à proposer des parcours complémentaires via la formation continue et la formation des demandeurs d'emploi. Les CQP Débosselage Sans Peinture (DSP) et CQP Mécanicien de maintenance des véhicules utilitaires+industriels répondent ainsi efficacement aux besoins immédiats des entreprises et soutiennent les reconversions professionnelles. En combinant formation initiale et montée en compétences des adultes, la branche consolide sa présence en Normandie et renforce son rôle moteur auprès des acteurs de la mobilité de demain. »

DAVID MOREIRA
Responsable territorial Normandie



L'ESSENTIEL

Le REGIOSCOPE présente les données statistiques nécessaires à la compréhension et l'analyse de l'évolution de l'emploi et de la formation au sein des métiers des services de l'automobile sur le territoire. Il vise à aider les acteurs régionaux à mieux évaluer et anticiper les besoins en compétences dans les filières de formation spécifiques des services de l'automobile.

Dans cet objectif, le REGIOSCOPE présente de manière synthétique les données pertinentes pour cette compréhension :

- L'évaluation des entreprises permet de spécifier les différentes activités qui composent la branche des services de l'automobile et de peser le poids prédominant de la vente et de réparation automobile. La répartition par taille montre la part importante de TPE dans le secteur (p.3).
- Les données sur le parc automobile et l'évaluation des immatriculations nous montrent une évolution du marché : avec un parc qui augmente et qui vieillit, l'activité des garages progresse. Il est à noter le démarrage des ventes de voitures électriques parmi les ventes de voitures neuves, même si leur nombre reste modeste au regard de l'ensemble du parc, essentiellement thermique à ce jour (p.3).
- Ces données de marché expliquent, en partie, la progression de l'emploi salarié dans la branche. Un emploi salarié qui est majoritairement masculin, plutôt jeune et qui bénéficie d'une forte stabilité d'emploi avec un recours élevé au CDI. La transmission du métier et des compétences reste une pratique fortement encouragée dans ces entreprises, ainsi le poids des salariés en alternance y est très élevé (p.4).
- Cette tendance se retrouve au niveau des effectifs en formation, majoritairement en alternance et qui se stabilisent à cette rentrée. Ces jeunes bénéficient également d'une meilleure reconnaissance auprès des entreprises : l'insertion professionnelle est, pour eux, plus élevée, particulièrement après une certification de branche (p. 5-7).



MÉTHODOLOGIE

Le champ étudié correspond aux activités couvertes par la branche des services de l'automobile (IDCC 1090) :

- Les codes naf : 4511Z, 4519Z, 4520A, 4520B, 4532Z, 4540Z, 4730Z, 7120A, 7711A, 7711B, 8553Z, 4677Z, 4764Z, 5221Z, 7739Z, 8129B, 9529Z (en italique : uniquement activités spécifiques à la branche)
- Les effectifs en formation présentés correspondent aux diplômes et certifications spécifiques aux métiers des services de l'automobile mentionnés dans le répertoire national des certifications de services de l'automobile (RNCSA).

Les statistiques présentées dans ce REGIOSCOPE proviennent :

- des enquêtes réalisées par l'ANFA (Effectifs en formation, Insertion des titulaires d'une certification de branche)
- et de la statistique publique (INSEE, IRP AUTO, URSSAF, SOES, InserJeunes)

Les parcs :

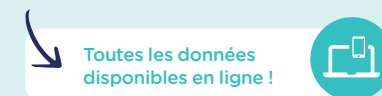
- Véhicule utilitaire léger : Camionnettes et Véhicules avec Aménagement Spécifique avec un PTAC (poids total avec charge) <= 3,5 tonnes
- Véhicules industriels : Camions, tracteurs routiers et Véhicules avec Aménagement Spécifique avec un PTAC (poids total avec charge) > 3,5 tonnes

Les dispositifs d'insertion :

- Les données d'insertion professionnelle pour les lycéens et les apprentis sont issues du dispositif Inserjeunes. Elles résultent d'un rapprochement de bases de données administratives (base de scolarité et DSN).
- Les données d'insertion après une certification de branche proviennent d'une enquête réalisée par l'ANFA (auprès des certifiés).



NOUVEAUTÉ !



RETROUVEZ TOUS CES CHIFFRES EN TABLEAUX DYNAMIQUES SUR LE DATAVIZ AUTO [EN CLIQUANT ICI](#)



SOURCES

- **Parcs de véhicules** : Ministères Aménagement du territoire Transition écologique, au 01/01/2025
- **Immatriculations** : Ministères Aménagement du territoire Transition écologique, au 31/12/2025
- **Entreprises** : INSEE SIDE 2023
- **Établissements employeurs** : URSSAF 2024
- **Emploi salarié** : URSSAF 2024, IRPAUTO 2024
- **Caractéristiques des salariés** : INSEE BTS 2023, en ETP (taille d'entreprise, âge, CSP, contrat), en postes (genre)
- **Formation initiale** : ANFA 2025/2026
- **Insertion des apprentis et lycéens** : Inserjeunes, sortants 2024 à 6 mois, certifications spécifiques à la branche
- **Insertion certifications de branche** : ANFA, enquête insertion certifications sortants 2024 à 6 mois
- **Métiers** : INSEE BTS 2023, traitement ANFA, salariés et apprentis uniquement



À PROPOS DE L'ANFA

L'ANFA est chargée par la Commission Paritaire Nationale de la mise en œuvre de dispositifs relevant de la politique nationale de formation de la branche des Services de l'Automobile. À ce titre, l'ANFA :

- anime l'Observatoire des métiers des services de l'automobile (OPMQ de branche) et apporte une expertise dans le cadre de la GPEC,
- propose une ingénierie des dispositifs de formation professionnelle,
- élabore des certifications,
- assure la promotion des métiers,
- développe l'apprentissage, notamment via les réseaux des CFA Pilotes.

Directeur de la publication : Guillaume Faurie

Directrice de rédaction : Valérie Chiron

Rédaction : Philippe Le Gall

Édition et création : Service Communication & Promotion des métiers de l'ANFA

Observatoire ANFA

2, rue Capella - 44470 Carquefou

Tél. : 02 44 76 21 50

observatoire@anfa-auto.fr • www.anfa-auto.fr

