



LES CHIFFRES CLÉS DE L'EMPLOI ET DE LA FORMATION



40 988
saliés



5 997
établissements avec salarés



11 023
entreprises



7 635
jeunes en formation



39 %
des formés en alternance



72 %
des apprentis en emploi



3 507 259
véhicules
particuliers



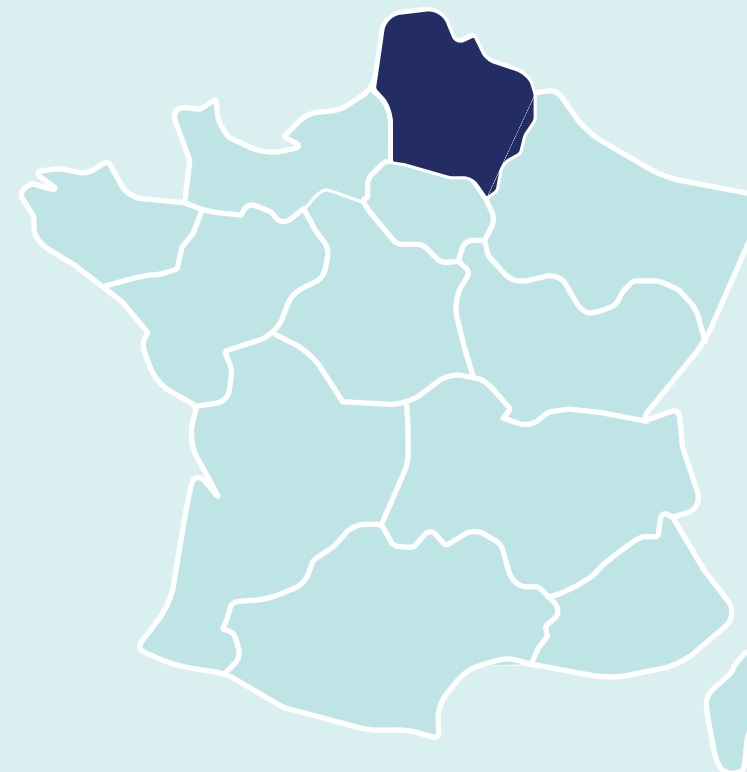
484 572
véhicules
utilitaires légers



61 676
poids lourds



6 188
bus et cars



LES PRINCIPAUX MÉTIERS



12 520
MÉCANICIENS / TECHNICIENS VP



947
MÉCANICIENS / TECHNICIENS VI



386
MÉCANICIENS / TECHNICIENS MOTO



3 976
CARROSSIERS / PEINTRES



3 409
VENDEURS AUTOMOBILES



1 073
MAGASINIERS



772
CONTRÔLEURS TECHNIQUES



1 768
ENSEIGNANTS DE LA CONDUITE



LES CHIFFRES CLÉS PAR DÉPARTEMENT



SALARIÉS



ÉTABLISSEMENTS
EMPLOYEURS



ENTREPRISES



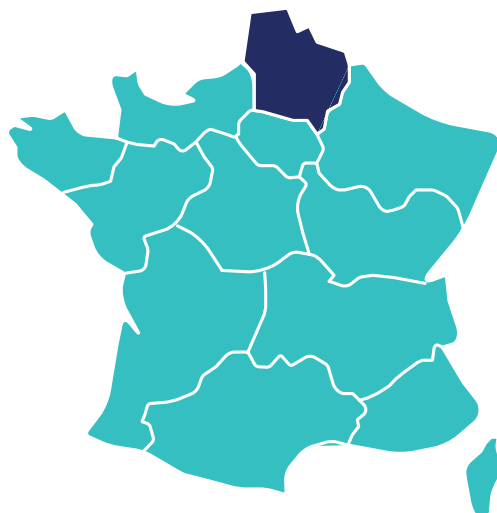
JEUNES EN FORMATION



PART DE L'ALTERNANCE



VÉHICULES LÉGERS



HAUTS-DE-FRANCE



PARC CIRCULANT & IMMATRICULATIONS



3 507 259

VÉHICULES PARTICULIERS



484 572

VÉHICULES UTILITAIRES LÉGERS



61 676

POIDS LOURDS

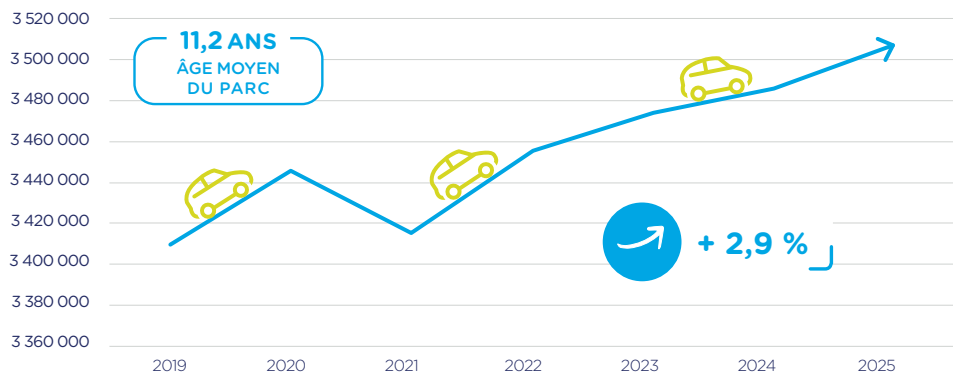


6 188

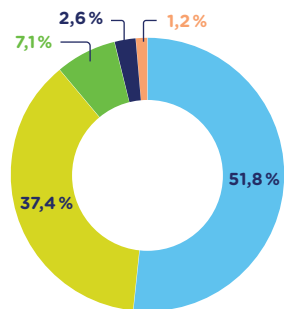
BUS ET CARS

PARC AUTOMOBILE EN 2025

LE PARC AUTOMOBILE A PROGRESSÉ DE + 2,9 % DEPUIS 2019



LE PARC AUTOMOBILE EN 2025



■ Diesel ■ Essence ■ Hybride
■ Électrique ■ Gaz



ZOOM SUR LES IMMATRICULATIONS



179 478 VÉHICULES NEUFS immatriculés en 2025 en Hauts-de-France dont 17,1 % SONT DES VÉHICULES ÉLECTRIQUES



531 774 VÉHICULES D'OCCASION vendus en 2025 en Hauts-de-France

ENTREPRISES ET ÉTABLISSEMENTS

EN HAUTS-DE-FRANCE

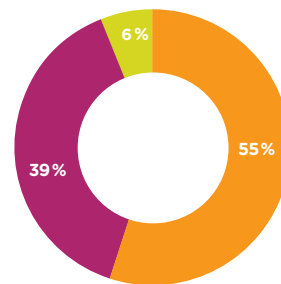


11 023
ENTREPRISES

ENTREPRISES

Réparation automobile	4 496
Commerce automobile	3 143
Enseignement de la conduite	1 022
Commerce d'équipements automobiles	652
Contrôle technique	480
Commerce et réparation de motocycles	407
Location de véhicules	314
Commerce et réparation de poids lourds	271
Stations-service	142
Commerce et réparation de cycles	52
Démolition-recyclage	31
Parcs de stationnement	13
Stations de lavage	ND

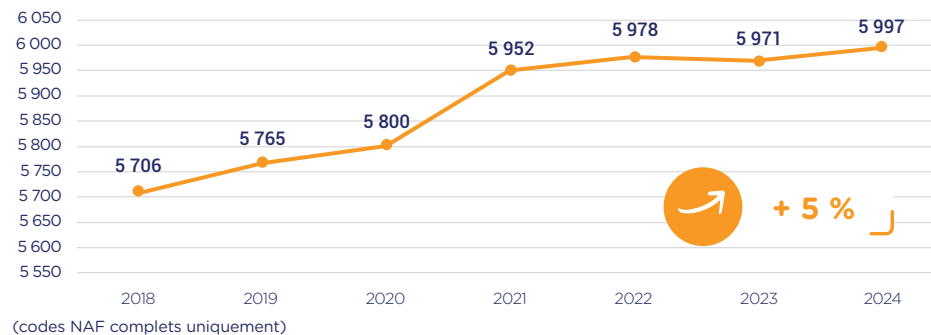
UNE MAJORITÉ DE PETITES ENTREPRISES



■ 0 salarié
■ 1 à 10 salariés
■ 11 salariés et plus



LES ÉTABLISSEMENTS EMPLOYEURS ONT PROGRESSÉ DE + 5 % DEPUIS 2018



SALARIÉS

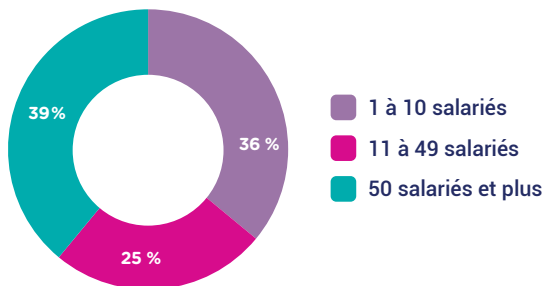
EN HAUTS-DE-FRANCE



40 988
SALARIÉS

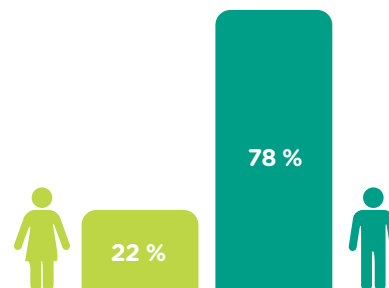
Commerce automobile	16 632
Réparation automobile	10 397
Commerce d'équipements automobiles	4 213
Enseignement de la conduite	2 521
Commerce et réparation de poids lourds	2 080
Stations-service	1 362
Contrôle technique	1 162
Location de véhicules	1 080
Commerce et réparation de motocycles	895
Démolition-recyclage	318
Parcs de stationnement	211
Commerce et réparation de cycles	117
Stations de lavage	ND

PLUS D'1 SALARIÉ SUR 3 EST EMPLOYÉ AU SEIN D'UNE ENTREPRISE DE MOINS DE 11 SALARIÉS

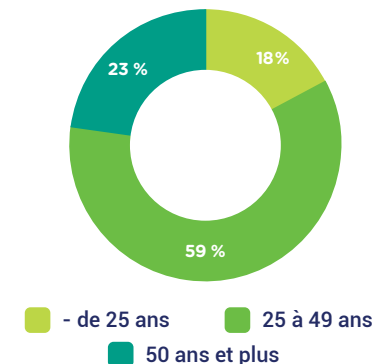


CARACTÉRISTIQUES DES SALARIÉS

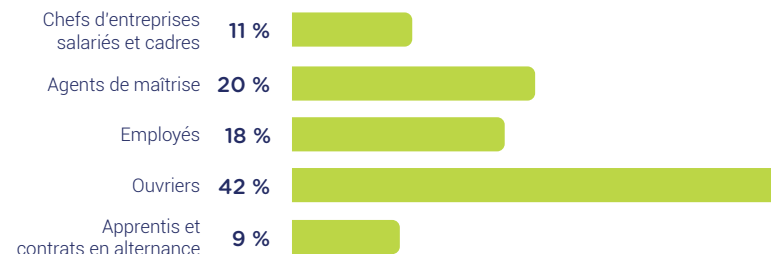
PLUS DE 3 SALARIÉS SUR 4 SONT DES HOMMES



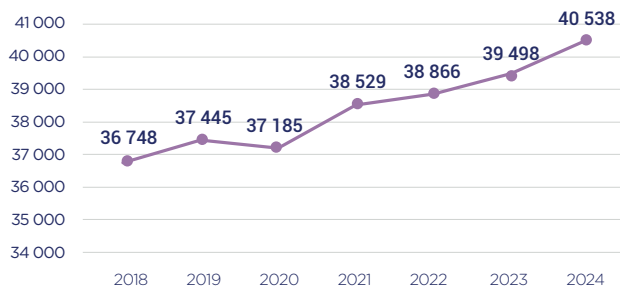
18 % DES SALARIÉS ONT MOINS DE 25 ANS



PRÈS D'1 SALARIÉ SUR 10 EST EN CONTRAT D'ALTERNANCE



UN EMPLOI SALARIÉ EN PROGRESSION



(codes NAF complets uniquement)

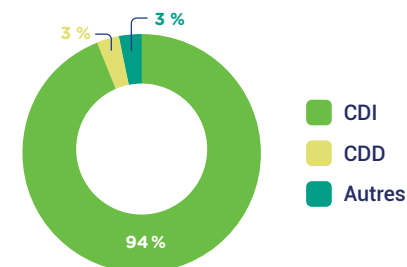


+ 1 040
salariés en 2024
(+ 2,6 %)

+ 3 790
salariés depuis 2018
(+ 10 %)



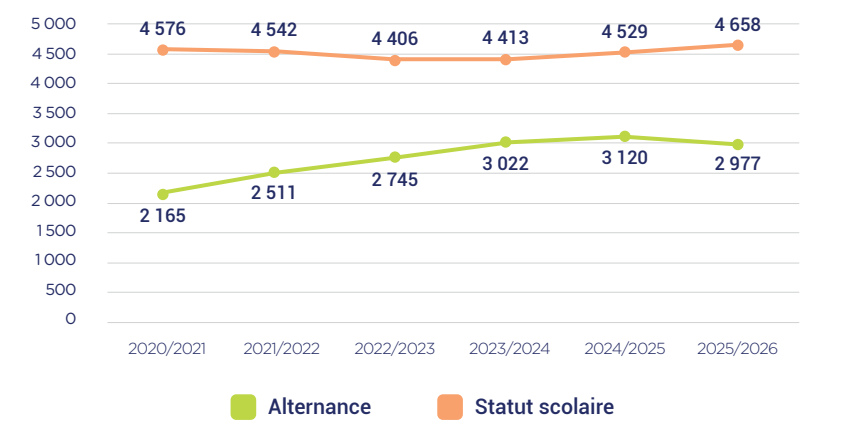
PLUS DE 9 SALARIÉS SUR 10 EN CDI



(hors alternants)

FORMATION DANS LES DOMAINES SPÉCIFIQUES DE LA BRANCHE

39 % D'ALTERNANTS EN HAUTS-DE-FRANCE



EN HAUTS-DE-FRANCE

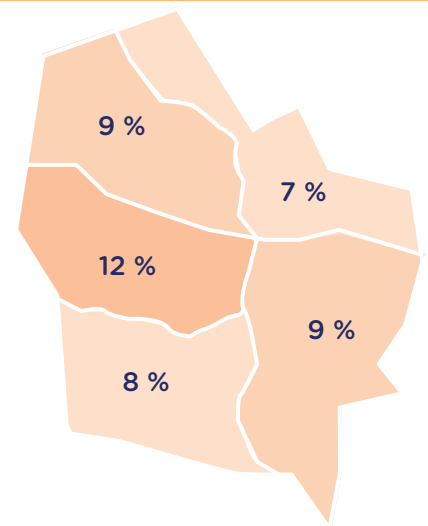
7 635
JEUNES
EN FORMATION
DONT 39 %
EN ALTERNANCE

FRANCE
10 %

HAUTS-DE-FRANCE
8 %

ZOOM SUR L'ALTERNANCE

LES ALTERNANTS FORMÉS SUR LES DOMAINES TECHNIQUES REPRÉSENTENT 8 % DES SALARIÉS DU COMMERCE ET DE LA RÉPARATION AUTOMOBILE EN HAUTS-DE-FRANCE



-143 alternants à la rentrée 2025 (- 4,6 %)

+129 lycéens à la rentrée 2025 (+ 2,8 %)

LA FILIÈRE MAINTENANCE VP EST LA PLUS IMPORTANTE

Filière	Alternance		Statut scolaire	
	Effectifs	Répartition	Effectifs	Répartition
Maintenance VP	1 700	57 %	2 901	62 %
Carrosserie-Peinture	772	26 %	1 237	27 %
Maintenance VI	282	9 %	246	5 %
Vente automobile	132	4 %	-	-
Maintenance Moto	91	3 %	274	6 %
Cycle	-	-	-	-
Magasinage / PRA	-	-	-	-
TOTAL	2 977	100 %	4 658	100 %

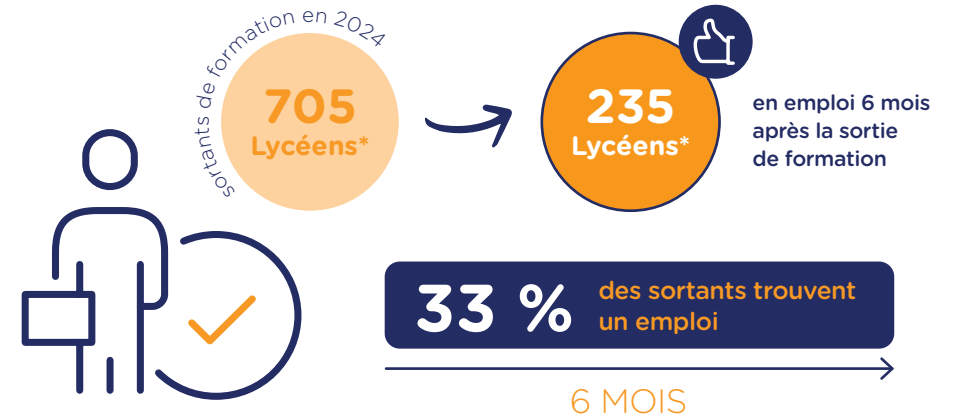
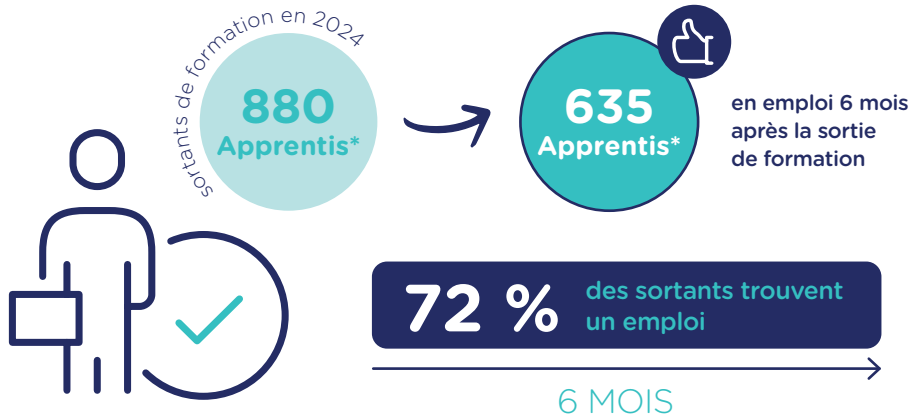
UNE RÉPARTITION PAR DIPLÔME DIFFÉRENTE SELON LE MODE DE FORMATION

Diplôme/certification	Alternance		Statut scolaire	
	Effectifs	Répartition	Effectifs	Répartition
CAP	1 110	37 %	839	18 %
Bac professionnel	1 076	36 %	3 748	80 %
BTS	361	12 %	71	2 %
Licence professionnelle	-	-	-	-
Certifications de branche	430	14 %	-	-
TOTAL	2 977	100 %	4 658	100 %

POURSUITE D'ÉTUDES ET INSERTION PROFESSIONNELLE

72 % DES APPRENTIS FORMÉS DANS LES DOMAINES SPÉCIFIQUES DE LA BRANCHE EN HAUTS-DE-FRANCE SONT EN EMPLOI SIX MOIS APRÈS LA SORTIE DE FORMATION

33 % DES LYCÉENS FORMÉS DANS LES DOMAINES SPÉCIFIQUES DE LA BRANCHE EN HAUTS-DE-FRANCE SONT EN EMPLOI SIX MOIS APRÈS LA SORTIE DE FORMATION



* Chiffre estimé

* Chiffre estimé

PLUS LE NIVEAU DE FORMATION AUGMENTE, PLUS L'INSERTION PROFESSIONNELLE PROGRESSE ET LA POURSUITE D'ÉTUDES SE RÉDUIT



	Taux de poursuite d'études	Taux d'emploi
CAP	51 %	61 %
Bac professionnel	39 %	72 %
BTS	21 %	78 %
Titre à finalité professionnelle	11 %	82 %
TOTAL	37 %	72 %



	Taux de poursuite d'études	Taux d'emploi
CAP	53 %	19 %
Bac professionnel	44 %	37 %
BTS	36 %	54 %
TOTAL	46 %	33 %



CERTIFICATIONS DE BRANCHE

EN ALTERNANCE

LES PRINCIPALES CERTIFICATIONS DE BRANCHE EN ALTERNANCE EN HAUTS-DE-FRANCE EN 2025/2026

Certification de branche	Effectifs
TFP Carrossier-Peintre	136
TFP Vendeur Automobile	132
TFP Technicien Expert Après-Vente Automobile	105
TFP Réceptionnaire Après-Vente	26
CQP Technicien Après-Vente Automobile	7
CQP Contrôleur Technique Véhicules Légers	7
Autres	17
TOTAL	430

LES CERTIFICATIONS DE BRANCHE BÉNÉFICIENT D'UNE TRÈS BONNE INSERTION PROFESSIONNELLE

Insertion professionnelle des certifications de branche en alternance mobilisées en Hauts-de-France (chiffres nationaux)	
TFP Carrossier-Peintre	94 %
TFP Vendeur Automobile	90 %
TFP Technicien Expert Après-Vente Automobile	96 %
TFP Réceptionnaire Après-Vente	88 %
CQP Technicien Après-Vente Automobile	98 %
CQP Contrôleur Technique Véhicules Légers	97 %

LES AUTRES DISPOSITIFS

A DESTINATION DES DEMANDEURS D'EMPLOI

Nombre de personnes présentées à l'examen en 2025	
CQP Opérateur Service Rapide	10
CQP Rénovateur Véhicules d'Occasion	7
TFP Mécanicien Cycles	6

EN FORMATION CONTINUE

Nombre de personnes présentées à l'examen en 2025	
TFP Mécanicien Cycles	12
CQP Formateur aux Métiers de l'Enseignement et de la Sécurité Routière	7
Autres	148

À SAVOIR

Les certifications de Branche sont de 3 types :

Les **TFP** : Titres à Finalité Professionnelle, accessibles via l'apprentissage

Les **CQP** : Certificats de Qualification Professionnelle

Les **CCB** : Certificats de compétences de Branche, complémentaires à un métier



LA PAROLE À LA RESPONSABLE TERRITORIALE ANFA



« Les certifications de la Branche (CQP et les TFP) sont développés et reconnus dans les métiers des services autos. Elles sont accessibles à tous les publics : jeunes, salariés, demandeurs d'emploi, personnes en évolution de carrière ou en reconversion professionnelle. »

LAUREN PICHARD
Responsable territoriale Hauts-de-France



L'ESSENTIEL

Le REGIOSCOPE présente les données statistiques nécessaires à la compréhension et l'analyse de l'évolution de l'emploi et de la formation au sein des métiers des services de l'automobile sur le territoire. Il vise à aider les acteurs régionaux à mieux évaluer et anticiper les besoins en compétences dans les filières de formation spécifiques des services de l'automobile.

Dans cet objectif, le REGIOSCOPE présente de manière synthétique les données pertinentes pour cette compréhension :

- L'évaluation des entreprises permet de spécifier les différentes activités qui composent la branche des services de l'automobile et de peser le poids prédominant de la vente et de réparation automobile. La répartition par taille montre la part importante de TPE dans le secteur (p.3).
- Les données sur le parc automobile et l'évaluation des immatriculations nous montrent une évolution du marché : avec un parc qui augmente et qui vieillit, l'activité des garages progresse. Il est à noter le démarrage des ventes de voitures électriques parmi les ventes de voitures neuves, même si leur nombre reste modeste au regard de l'ensemble du parc, essentiellement thermique à ce jour (p.3).
- Ces données de marché expliquent, en partie, la progression de l'emploi salarié dans la branche. Un emploi salarié qui est majoritairement masculin, plutôt jeune et qui bénéficie d'une forte stabilité d'emploi avec un recours élevé au CDI. La transmission du métier et des compétences reste une pratique fortement encouragée dans ces entreprises, ainsi le poids des salariés en alternance y est très élevé (p.4).
- Cette tendance se retrouve au niveau des effectifs en formation, majoritairement en alternance et qui se stabilisent à cette rentrée. Ces jeunes bénéficient également d'une meilleure reconnaissance auprès des entreprises : l'insertion professionnelle est, pour eux, plus élevée, particulièrement après une certification de branche (p. 5-7).



MÉTHODOLOGIE

Le champ étudié correspond aux activités couvertes par la branche des services de l'automobile (IDCC 1090) :

- Les codes naf : 4511Z, 4519Z, 4520A, 4520B, 4532Z, 4540Z, 4730Z, 7120A, 7711A, 7711B, 8553Z, 4677Z, 4764Z, 5221Z, 7739Z, 8129B, 9529Z (en italique : uniquement activités spécifiques à la branche)
- Les effectifs en formation présentés correspondent aux diplômes et certifications spécifiques aux métiers des services de l'automobile mentionnés dans le répertoire national des certifications de services de l'automobile (RNCSA).

Les statistiques présentées dans ce REGIOSCOPE proviennent :

- des enquêtes réalisées par l'ANFA (Effectifs en formation, Insertion des titulaires d'une certification de branche)
- et de la statistique publique (INSEE, IRP AUTO, URSSAF, SOES, InserJeunes)

Les parcs :

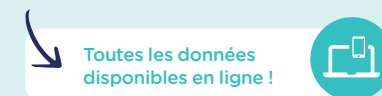
- Véhicule utilitaire léger : Camionnettes et Véhicules avec Aménagement Spécifique avec un PTAC (poids total avec charge) <= 3,5 tonnes
- Véhicules industriels : Camions, tracteurs routiers et Véhicules avec Aménagement Spécifique avec un PTAC (poids total avec charge) > 3,5 tonnes

Les dispositifs d'insertion :

- Les données d'insertion professionnelle pour les lycéens et les apprentis sont issues du dispositif Inserjeunes. Elles résultent d'un rapprochement de bases de données administratives (base de scolarité et DSN).
- Les données d'insertion après une certification de branche proviennent d'une enquête réalisée par l'ANFA (auprès des certifiés).



NOUVEAUTÉ !



RETROUVEZ TOUS CES CHIFFRES EN TABLEAUX DYNAMIQUES SUR LE DATAVIZ AUTO [EN CLIQUANT ICI](#)



SOURCES

- **Parcs de véhicules** : Ministères Aménagement du territoire Transition écologique, au 01/01/2025
- **Immatriculations** : Ministères Aménagement du territoire Transition écologique, au 31/12/2025
- **Entreprises** : INSEE SIDE 2023
- **Établissements employeurs** : URSSAF 2024
- **Emploi salarié** : URSSAF 2024, IRPAUTO 2024
- **Caractéristiques des salariés** : INSEE BTS 2023, en ETP (taille d'entreprise, âge, CSP, contrat), en postes (genre)
- **Formation initiale** : ANFA 2025/2026
- **Insertion des apprentis et lycéens** : Inserjeunes, sortants 2024 à 6 mois, certifications spécifiques à la branche
- **Insertion certifications de branche** : ANFA, enquête insertion certifications sortants 2024 à 6 mois
- **Métiers** : INSEE BTS 2023, traitement ANFA, salariés et apprentis uniquement



À PROPOS DE L'ANFA

L'ANFA est chargée par la Commission Paritaire Nationale de la mise en œuvre de dispositifs relevant de la politique nationale de formation de la branche des Services de l'Automobile. À ce titre, l'ANFA :

- anime l'Observatoire des métiers des services de l'automobile (OPMQ de branche) et apporte une expertise dans le cadre de la GPEC,
- propose une ingénierie des dispositifs de formation professionnelle,
- élabore des certifications,
- assure la promotion des métiers,
- développe l'apprentissage, notamment via les réseaux des CFA Pilotes.

Directeur de la publication : Guillaume Faurie
Directrice de rédaction : Valérie Chiron
Rédaction : Philippe Le Gall
Édition et création : Service Communication & promotion des métiers de l'ANFA

Observatoire ANFA
2, rue Capella - 44470 Carquefou
Tél. : 02 44 76 21 50
observatoire@anfa-auto.fr • www.anfa-auto.fr

