



## LES CHIFFRES CLÉS DE L'EMPLOI ET DE LA FORMATION



**39 931**  
saliés



**6 659**  
établissements avec salariés



**12 558**  
entreprises



**7 127**  
jeunes en formation



**53 %**  
des formés en alternance



**69 %**  
des apprentis en emploi



**3 436 190**  
véhicules  
particuliers



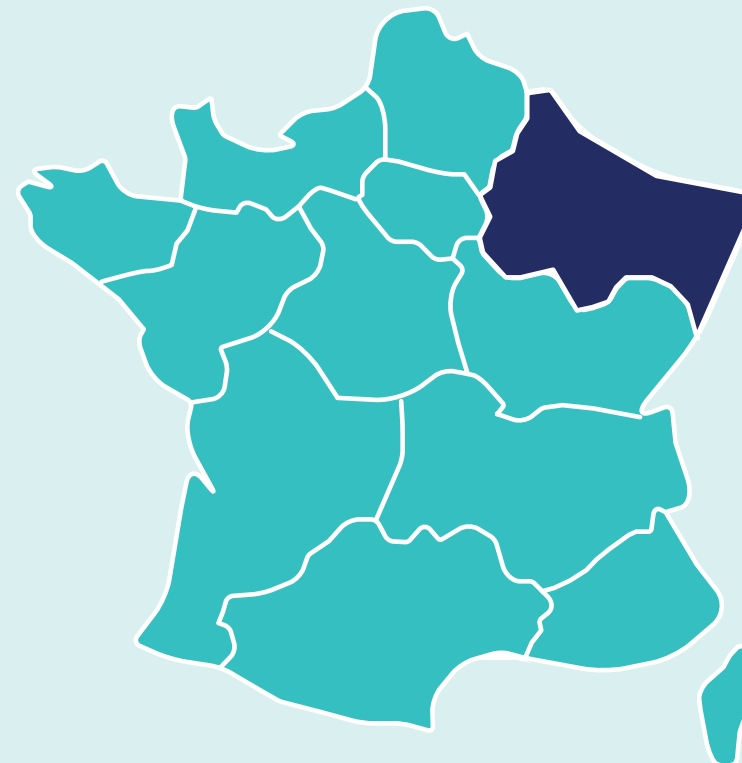
**504 600**  
véhicules  
utilitaires légers



**53 645**  
poids lourds



**6 563**  
bus et cars



## LES PRINCIPAUX MÉTIERS



**11 941**  
MÉCANICIENS / TECHNICIENS VP



**1 056**  
MÉCANICIENS / TECHNICIENS VI



**494**  
MÉCANICIENS / TECHNICIENS MOTO



**4 065**  
CARROSSIERS / PEINTRES



**3 511**  
VENDEURS AUTOMOBILES



**1 041**  
MAGASINIERS



**787**  
CONTRÔLEURS TECHNIQUES



**1 747**  
ENSEIGNANTS DE LA CONDUITE



## LES CHIFFRES CLÉS PAR DÉPARTEMENT



SALARIÉS



ÉTABLISSEMENTS  
EMPLOYEURS



ENTREPRISES



JEUNES EN FORMATION



PART DE L'ALTERNANCE



VÉHICULES LÉGERS



GRAND EST



## PARC CIRCULANT & IMMATRICULATIONS



3 436 190

VÉHICULES PARTICULIERS



504 600

VÉHICULES UTILITAIRES LÉGERS



53 645

POIDS LOURDS

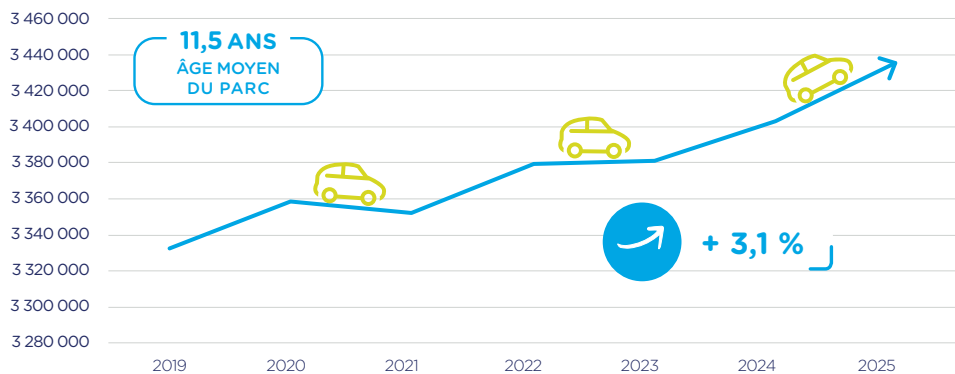


6 563

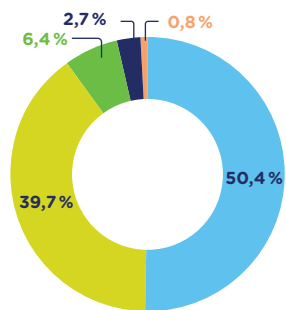
BUS ET CARS

### PARC AUTOMOBILE EN 2025

LE PARC AUTOMOBILE A PROGRESSÉ DE + 3,1 % DEPUIS 2019



LE PARC AUTOMOBILE EN 2025



■ Diesel
 ■ Essence
 ■ Hybride
 ■ Électrique
 ■ Gaz



### ZOOM SUR LES IMMATRICULATIONS



**115 117 VÉHICULES NEUFS** immatriculés en 2025 en Grand Est dont **20,9 % SONT DES VÉHICULES ÉLECTRIQUES**



**479 554 VÉHICULES D'OCCASION** vendus en 2025 en Grand Est

## ENTREPRISES ET ÉTABLISSEMENTS

EN GRAND EST

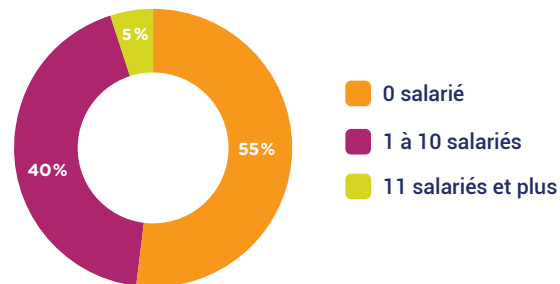


12 558 ENTREPRISES

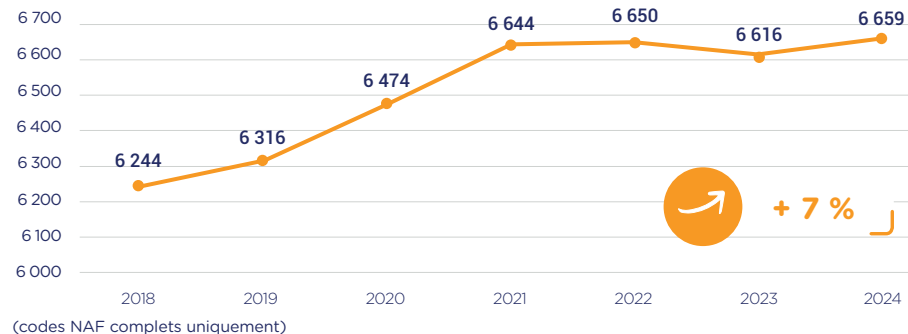
ENTREPRISES

Réparation automobile	5 604
Commerce automobile	3 620
Enseignement de la conduite	902
Commerce d'équipements automobiles	558
Contrôle technique	507
Commerce et réparation de motocycles	472
Commerce et réparation de poids lourds	303
Location de véhicules	300
Stations-service	179
Commerce et réparation de cycles	63
Démolition-recyclage	32
Parcs de stationnement	18
Stations de lavage	ND

UNE MAJORITÉ DE PETITES ENTREPRISES



LES ÉTABLISSEMENTS EMPLOYEURS ONT PROGRESSÉ DE + 7 % DEPUIS 2018



# SALARIÉS

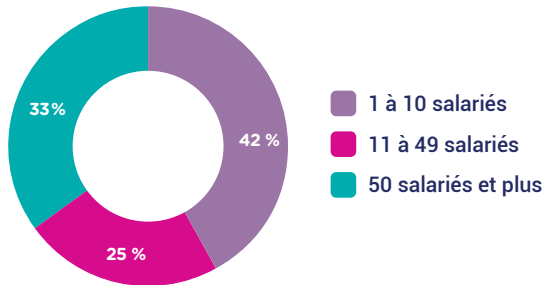
EN GRAND EST



**39 931**  
SALARIÉS

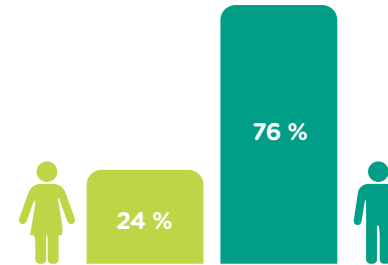
Commerce automobile	15 438
Réparation automobile	12 006
Enseignement de la conduite	2 491
Commerce d'équipements automobiles	2 356
Commerce et réparation de poids lourds	2 319
Stations-service	1 376
Contrôle technique	1 185
Commerce et réparation de motocycles	1 145
Location de véhicules	840
Parcs de stationnement	322
Démolition-recyclage	249
Commerce et réparation de cycles	204
Stations de lavage	ND

PLUS DE 4 SALARIÉS SUR 10 SONT EMPLOYÉS  
DANS UNE ENTREPRISE DE MOINS DE 11 SALARIÉS

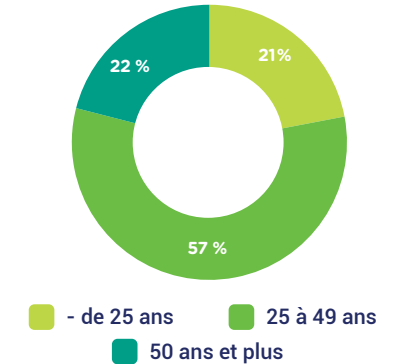


# CARACTÉRISTIQUES DES SALARIÉS

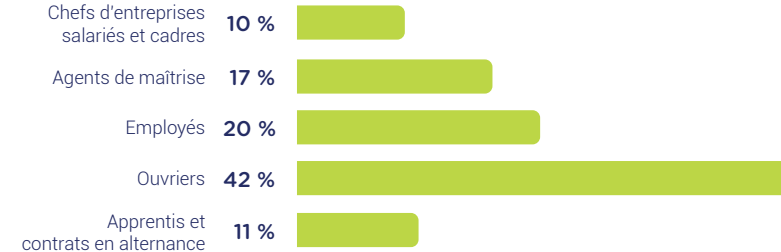
PLUS DE 3 SALARIÉS SUR 4  
SONT DES HOMMES



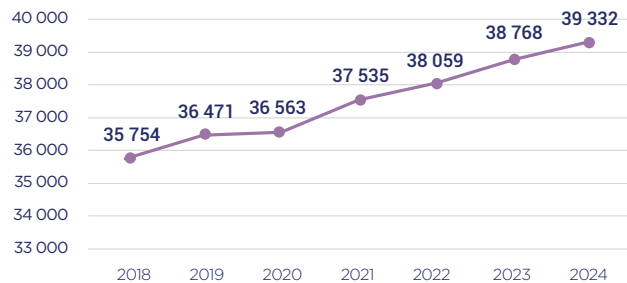
PLUS D'1 SALARIÉ SUR 5  
A MOINS DE 25 ANS



PLUS D'1 SALARIÉ SUR 10 EST EN CONTRAT D'ALTERNANCE



UN EMPLOI SALARIÉ EN PROGRESSION



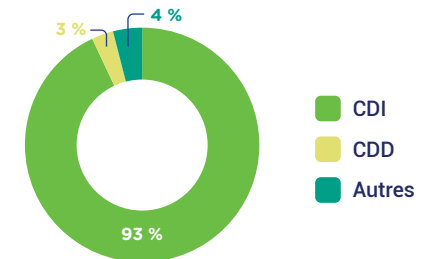
**+ 564**  
salariés en 2024  
(+ 1,5 %)

**+ 3 578**  
salariés depuis 2018  
(+ 10 %)

(codes NAF complets uniquement)



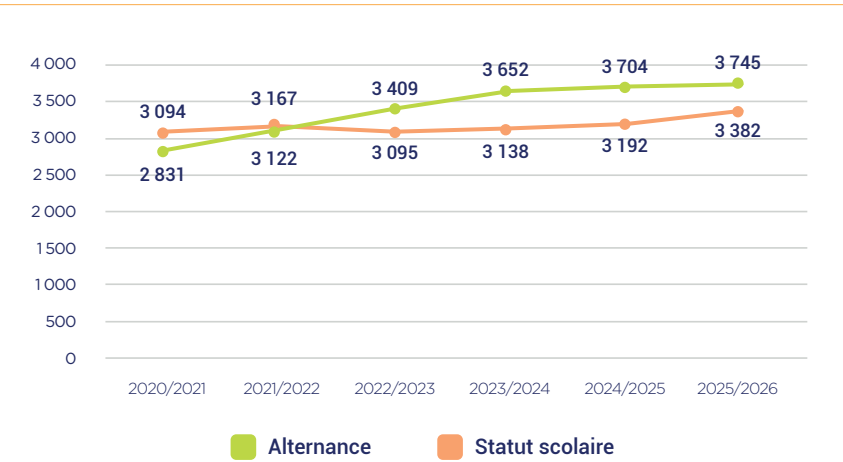
PLUS DE 9 SALARIÉS SUR 10 EN CDI



(hors alternants)

# FORMATION DANS LES DOMAINES SPÉCIFIQUES DE LA BRANCHE

## 53 % D'ALTERNANTS EN GRAND EST



**+ 41** alternants à la rentrée 2025 (+ 1,1 %)

**+ 190** lycéens à la rentrée 2025 (+ 6,0 %)

EN GRAND EST

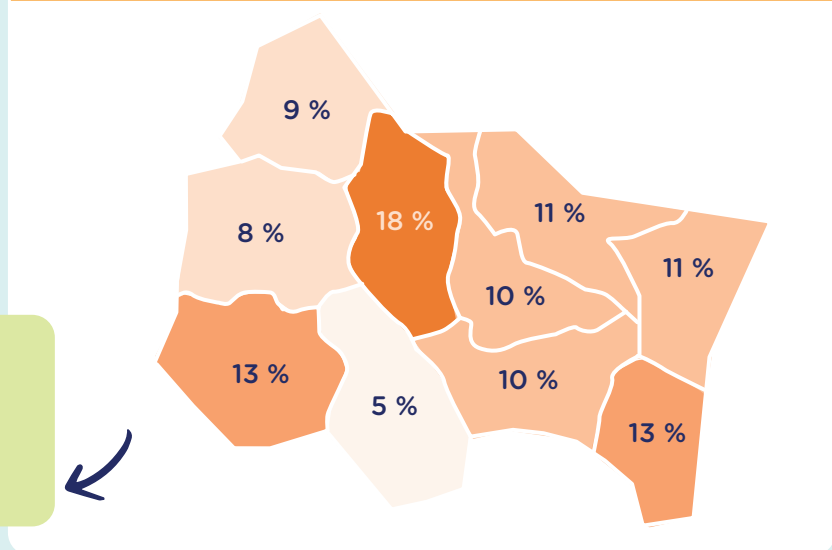
**7 127**  
JEUNES EN FORMATION  
DONT 53 % EN ALTERNANCE

FRANCE  
**10 %**

GRAND EST  
**11 %**

## ZOOM SUR L'ALTERNANCE

LES ALTERNANTS FORMÉS SUR LES DOMAINES TECHNIQUES REPRÉSENTENT 11 % DES SALARIÉS DU COMMERCE ET DE LA RÉPARATION AUTOMOBILE EN GRAND EST



## LA FILIÈRE MAINTENANCE VP EST LA PLUS IMPORTANTE

Filière	Alternance		Statut scolaire	
	Effectifs	Répartition	Effectifs	Répartition
Maintenance VP	2 183	58 %	2 111	62 %
Carrosserie-Peinture	935	25 %	808	24 %
Maintenance VI	304	8 %	309	9 %
Vente automobile	163	4 %	-	-
Maintenance Moto	103	3 %	154	5 %
Cycle	40	1 %	-	-
Magasinage / PRA	17	< 1%	-	-
<b>TOTAL</b>	<b>3 745</b>	<b>100 %</b>	<b>3 382</b>	<b>100 %</b>

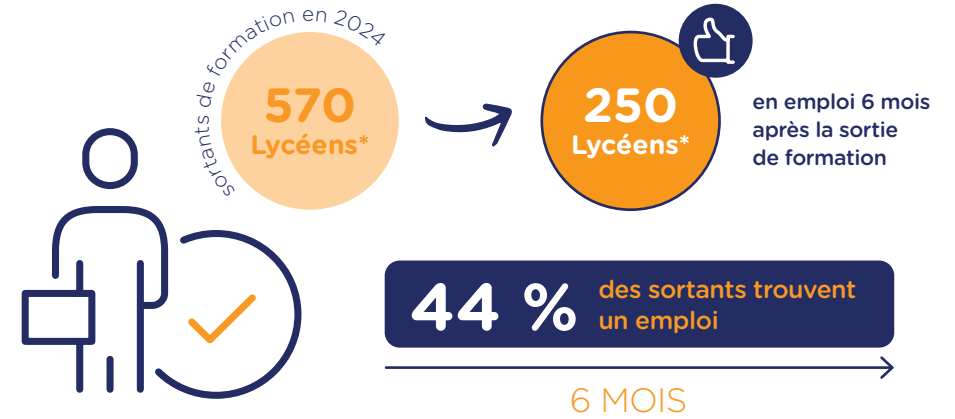
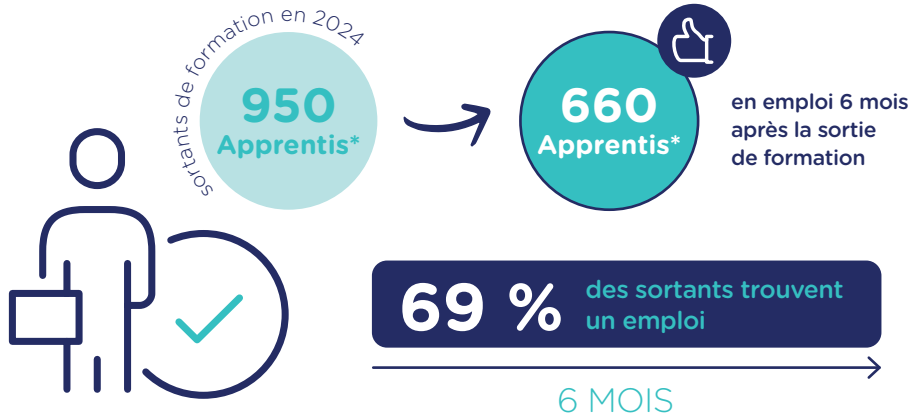
## UNE RÉPARTITION PAR DIPLÔME DIFFÉRENTE SELON LE MODE DE FORMATION

Diplôme/certification	Alternance		Statut scolaire	
	Effectifs	Répartition	Effectifs	Répartition
CAP	1 542	41 %	550	16 %
Bac professionnel	1 406	38 %	2 731	81 %
BTS	402	11 %	101	3 %
Licence professionnelle	-	-	-	-
Certifications de branche	395	11 %	-	-
<b>TOTAL</b>	<b>3 745</b>	<b>100 %</b>	<b>3 382</b>	<b>100 %</b>

# POURSUITE D'ÉTUDES ET INSERTION PROFESSIONNELLE

69 % DES APPRENTIS FORMÉS DANS LES DOMAINES SPÉCIFIQUES DE LA BRANCHE EN GRAND EST SONT EN EMPLOI SIX MOIS APRÈS LA SORTIE DE FORMATION

44 % DES LYCÉENS FORMÉS DANS LES DOMAINES SPÉCIFIQUES DE LA BRANCHE EN GRAND EST SONT EN EMPLOI SIX MOIS APRÈS LA SORTIE DE FORMATION



\* Chiffre estimé

\* Chiffre estimé

PLUS LE NIVEAU DE FORMATION AUGMENTE, PLUS L'INSERTION PROFESSIONNELLE PROGRESSE ET LA POURSUITE D'ÉTUDES SE RÉDUIT



	Taux de poursuite d'études	Taux d'emploi
CAP	49 %	57 %
Bac professionnel	33 %	72 %
BTS	12 %	85 %
Titre à finalité professionnelle	13 %	78 %
<b>TOTAL</b>	<b>35 %</b>	<b>69 %</b>



	Taux de poursuite d'études	Taux d'emploi
CAP	49 %	23 %
Bac professionnel	45 %	45 %
BTS	30 %	72 %
<b>TOTAL</b>	<b>45 %</b>	<b>44 %</b>



# CERTIFICATIONS DE BRANCHE

## EN ALTERNANCE

LES PRINCIPALES CERTIFICATIONS DE BRANCHE EN ALTERNANCE EN GRAND EST EN 2025/2026

Certification de branche	Effectifs
TFP Vendeur Automobile	163
TFP Technicien Expert Après-Vente Automobile	52
TFP Conseiller Technique Cycles	35
TFP Carrossier-Peintre	33
TFP Réceptionnaire Après-Vente	28
Autres	84
<b>TOTAL</b>	<b>395</b>

LES CERTIFICATIONS DE BRANCHE BÉNÉFICIENT D'UNE TRÈS BONNE INSERTION PROFESSIONNELLE

Insertion professionnelle des certifications de branche en alternance mobilisées en Grand Est (chiffres nationaux)	
TFP Vendeur Automobile	90 %
TFP Technicien Expert Après-Vente Automobile	96 %
TFP Conseiller Technique Cycles	79 %
TFP Carrossier-Peintre	94 %
TFP Réceptionnaire Après-Vente	88 %

## LES AUTRES DISPOSITIFS

A DESTINATION DES DEMANDEURS D'EMPLOI

Nombre de personnes présentées à l'examen en 2025	
CQP Mécanicien de Maintenance Automobile	10
CQP Dépanneur-Remorqueur Véhicules Légers	6
CQP Responsable d'Unité d'Enseignement de la Sécurité Routière et de la Conduite	5
Autres	11

EN FORMATION CONTINUE

Nombre de personnes présentées à l'examen en 2025	
TFP Mécanicien Cycles	7
TFP Conseiller Technique Cycles	2

## À SAVOIR

Les certifications de Branche sont de 3 types :

Les **TFP** : Titres à Finalité Professionnelle, accessibles via l'apprentissage

Les **CQP** : Certificats de Qualification Professionnelle

Les **CCB** : Certificats de compétences de Branche, complémentaires à un métier



LA PAROLE À LA RESPONSABLE TERRITORIALE ANFA



« Nos certifications de branche correspondent pleinement aux compétences recherchées par les professionnels du secteur. Dans nos métiers en perpétuelle mutation, elles préparent également aux emplois de demain ! Elles permettent une meilleure insertion et s'adressent à tous les publics. »

**SYLVIE ALBRECHT**  
Responsable territoriale Grand Est



## L'ESSENTIEL

Le REGIOSCOPE présente les données statistiques nécessaires à la compréhension et l'analyse de l'évolution de l'emploi et de la formation au sein des métiers des services de l'automobile sur le territoire. Il vise à aider les acteurs régionaux à mieux évaluer et anticiper les besoins en compétences dans les filières de formation spécifiques des services de l'automobile.

Dans cet objectif, le REGIOSCOPE présente de manière synthétique les données pertinentes pour cette compréhension :

- L'évaluation des entreprises permet de spécifier les différentes activités qui composent la branche des services de l'automobile et de peser le poids prédominant de la vente et de réparation automobile. La répartition par taille montre la part importante de TPE dans le secteur (p.3).
- Les données sur le parc automobile et l'évaluation des immatriculations nous montrent une évolution du marché : avec un parc qui augmente et qui vieillit, l'activité des garages progresse. Il est à noter le démarrage des ventes de voitures électriques parmi les ventes de voitures neuves, même si leur nombre reste modeste au regard de l'ensemble du parc, essentiellement thermique à ce jour (p.3).
- Ces données de marché expliquent, en partie, la progression de l'emploi salarié dans la branche. Un emploi salarié qui est majoritairement masculin, plutôt jeune et qui bénéficie d'une forte stabilité d'emploi avec un recours élevé au CDI. La transmission du métier et des compétences reste une pratique fortement encouragée dans ces entreprises, ainsi le poids des salariés en alternance y est très élevé (p.4).
- Cette tendance se retrouve au niveau des effectifs en formation, majoritairement en alternance et qui se stabilisent à cette rentrée. Ces jeunes bénéficient également d'une meilleure reconnaissance auprès des entreprises : l'insertion professionnelle est, pour eux, plus élevée, particulièrement après une certification de branche (p. 5-7).



## MÉTHODOLOGIE

Le champ étudié correspond aux activités couvertes par la branche des services de l'automobile (IDCC 1090) :

- Les codes naf : 4511Z, 4519Z, 4520A, 4520B, 4532Z, 4540Z, 4730Z, 7120A, 7711A, 7711B, 8553Z, 4677Z, 4764Z, 5221Z, 7739Z, 8129B, 9529Z (en italique : uniquement activités spécifiques à la branche)
- Les effectifs en formation présentés correspondent aux diplômes et certifications spécifiques aux métiers des services de l'automobile mentionnés dans le répertoire national des certifications de services de l'automobile (RNCSA).

Les statistiques présentées dans ce REGIOSCOPE proviennent :

- des enquêtes réalisées par l'ANFA (Effectifs en formation, Insertion des titulaires d'une certification de branche)
- et de la statistique publique (INSEE, IRP AUTO, URSSAF, SOES, InserJeunes)

Les parcs :

- Véhicule utilitaire léger : Camionnettes et Véhicules avec Aménagement Spécifique avec un PTAC (poids total avec charge) <= 3,5 tonnes
- Véhicules industriels : Camions, tracteurs routiers et Véhicules avec Aménagement Spécifique avec un PTAC (poids total avec charge) > 3,5 tonnes

Les dispositifs d'insertion :

- Les données d'insertion professionnelle pour les lycéens et les apprentis sont issues du dispositif Inserjeunes. Elles résultent d'un rapprochement de bases de données administratives (base de scolarité et DSN).
- Les données d'insertion après une certification de branche proviennent d'une enquête réalisée par l'ANFA (auprès des certifiés).



## NOUVEAUTÉ !



RETROUVEZ TOUS CES CHIFFRES EN TABLEAUX DYNAMIQUES SUR LE DATAVIZ AUTO EN CLIQUANT ICI



## SOURCES

- **Parcs de véhicules** : Ministères Aménagement du territoire Transition écologique, au 01/01/2025
- **Immatriculations** : Ministères Aménagement du territoire Transition écologique, au 31/12/2025
- **Entreprises** : INSEE SIDE 2023
- **Établissements employeurs** : URSSAF 2024
- **Emploi salarié** : URSSAF 2024, IRPAUTO 2024
- **Caractéristiques des salariés** : INSEE BTS 2023, en ETP (taille d'entreprise, âge, CSP, contrat), en postes (genre)
- **Formation initiale** : ANFA 2025/2026
- **Insertion des apprentis et lycéens** : Inserjeunes, sortants 2024 à 6 mois, certifications spécifiques à la branche
- **Insertion certifications de branche** : ANFA, enquête insertion certifications sortants 2024 à 6 mois
- **Métiers** : INSEE BTS 2023, traitement ANFA, salariés et apprentis uniquement



## À PROPOS DE L'ANFA

L'ANFA est chargée par la Commission Paritaire Nationale de la mise en œuvre de dispositifs relevant de la politique nationale de formation de la branche des Services de l'Automobile. À ce titre, l'ANFA :

- anime l'Observatoire des métiers des services de l'automobile (OPMQ de branche) et apporte une expertise dans le cadre de la GPEC,
- propose une ingénierie des dispositifs de formation professionnelle,
- élabore des certifications,
- assure la promotion des métiers,
- développe l'apprentissage, notamment via les réseaux des CFA Pilotes.

Directeur de la publication : Guillaume Faurie  
Directrice de rédaction : Valérie Chiron  
Rédaction : Philippe Le Gall  
Édition et création : Service Communication & Promotion des métiers de l'ANFA

Observatoire ANFA  
2, rue Capella - 44470 Carquefou  
Tél. : 02 44 76 21 50  
observatoire@anfa-auto.fr • www.anfa-auto.fr

