



## LES CHIFFRES CLÉS DE L'EMPLOI ET DE LA FORMATION



**488 361**  
saliés



**77 893**  
établissemens avec salariés



**144 638**  
entreprises



**73 473**  
jeunes en formation



**56 %**  
des formés en alternance



**70 %**  
des apprentis en emploi



**38 806 506**  
véhicules  
particuliers



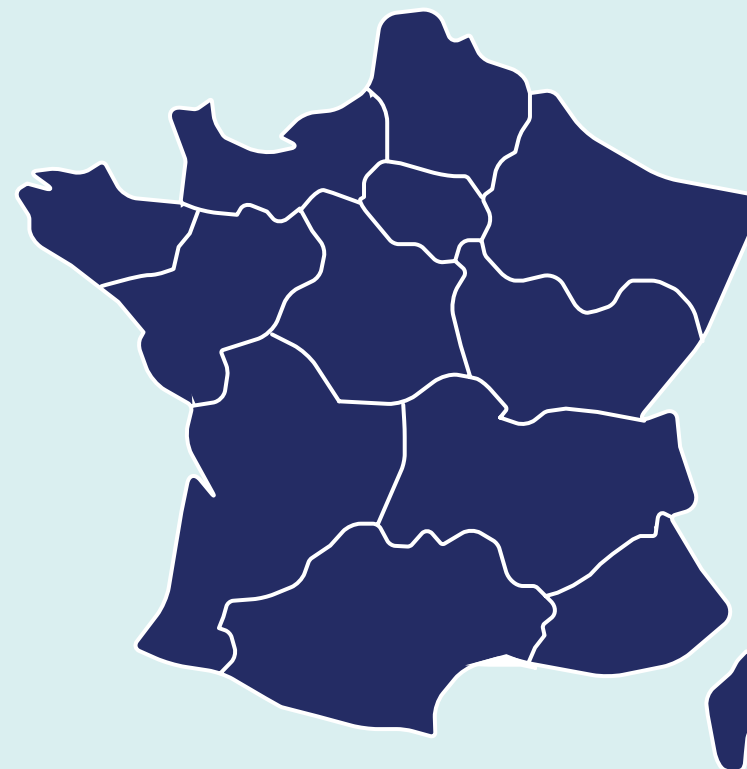
**6 375 836**  
véhicules  
utilitaires légers



**609 855**  
poids lourds



**90 741**  
bus et cars



## LES PRINCIPAUX MÉTIERS



**141 338**  
MÉCANIENS / TECHNICIENS VP



**13 283**  
MÉCANIENS / TECHNICIENS VI



**6 420**  
MÉCANIENS / TECHNICIENS MOTO



**47 761**  
CARROSSIERS / PEINTRES



**41 416**  
VENDEURS AUTOMOBILES



**12 638**  
MAGASINIERS



**8 773**  
CONTRÔLEURS TECHNIQUES



**20 035**  
ENSEIGNANTS DE LA CONDUITE



# LES CHIFFRES CLÉS PAR DÉPARTEMENT



SALARIÉS



ÉTABLISSEMENTS  
EMPLOYEURS



ENTREPRISES



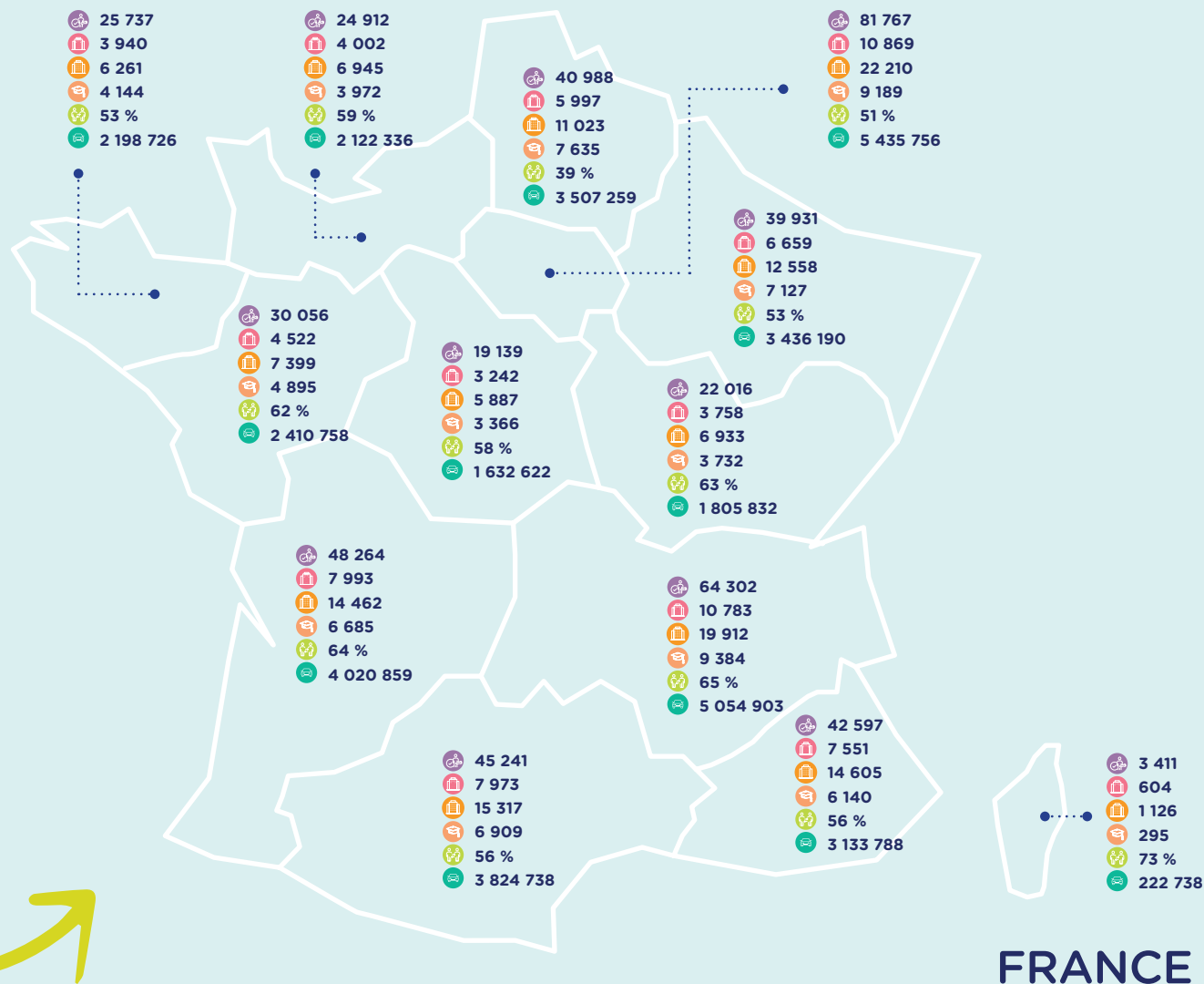
JEUNES EN FORMATION



PART DE L'ALTERNANCE



VÉHICULES LÉGERS



FRANCE



## PARC CIRCULANT & IMMATRICULATIONS



38 806 506

VÉHICULES PARTICULIERS



6 375 836

VÉHICULES UTILITAIRES LÉGERS



609 855

POIDS LOURDS

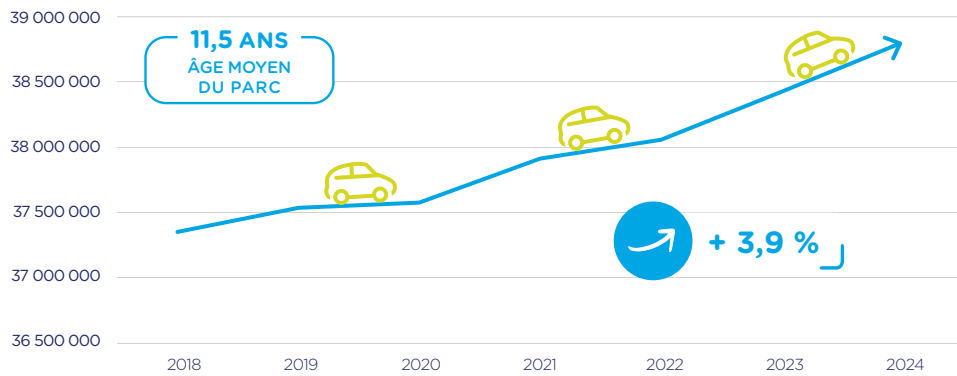


90 741

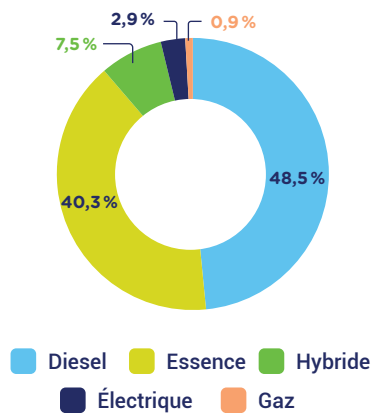
BUS ET CARS

### PARC AUTOMOBILE EN 2025

LE PARC AUTOMOBILE A PROGRESSÉ DE + 3,9 % DEPUIS 2019



LE PARC AUTOMOBILE EN 2025



### ZOOM SUR LES IMMATRICULATIONS



1 605 996 VÉHICULES NEUFS immatriculés en 2025 en France métropolitaine dont 20,4 % SONT DES VÉHICULES ÉLECTRIQUES



5 409 425 VÉHICULES D'OCCASION vendus en 2025 en France métropolitaine

## ENTREPRISES ET ÉTABLISSEMENTS

EN FRANCE

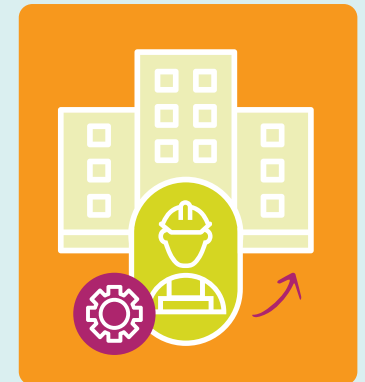
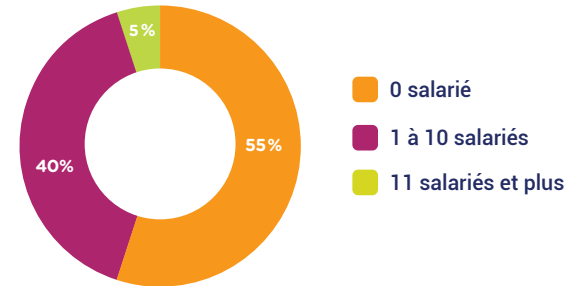


144 638  
ENTREPRISES

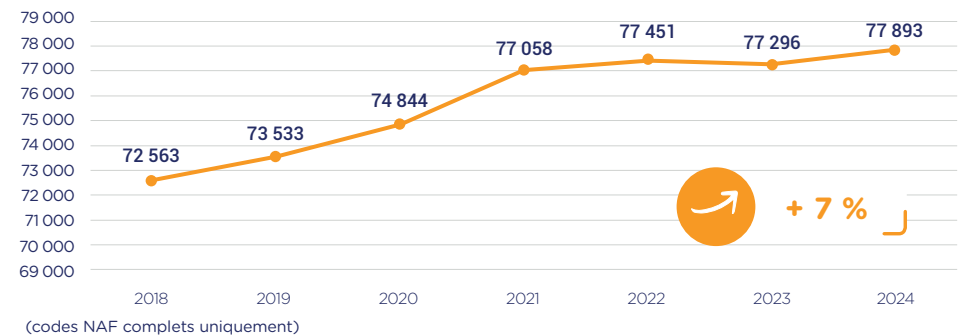
ENTREPRISES

Réparation automobile	62 852
Commerce automobile	36 881
Enseignement de la conduite	12 008
Location de véhicules	7 265
Commerce et réparation de motocycles	6 207
Commerce d'équipements automobiles	5 850
Contrôle technique	5 560
Commerce et réparation de poids lourds	3 701
Stations-service	2 573
Commerce et réparation de cycles	996
Parcs de stationnement	379
Démolition-recyclage	366
Stations de lavage	ND

UNE MAJORITÉ DE PETITES ENTREPRISES



LES ÉTABLISSEMENTS EMPLOYEURS ONT PROGRESSÉ DE + 7 % DEPUIS 2018



# SALARIÉS

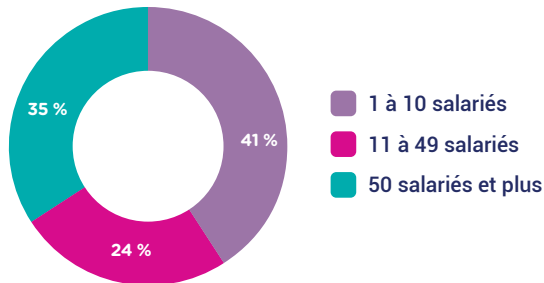
EN FRANCE



**488 361**  
SALARIÉS

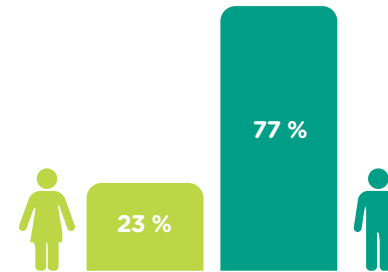
Commerce automobile	169 511
Réparation automobile	150 995
Commerce d'équipements automobiles	32 334
Commerce et réparation de poids lourds	29 170
Enseignement de la conduite	28 573
Location de véhicules	19 859
Stations-service	17 009
Commerce et réparation de motocycles	14 878
Contrôle technique	13 207
Parcs de stationnement	5 949
Démolition-recyclage	3 576
Commerce et réparation de cycles	3 300
Stations de lavage	ND

PLUS DE 4 SALARIÉS SUR 10 SONT EMPLOYÉS  
DANS UNE ENTREPRISE DE MOINS DE 11 SALARIÉS

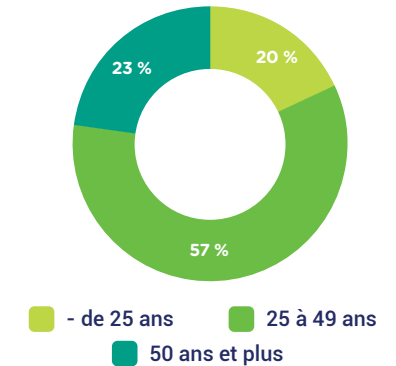


# CARACTÉRISTIQUES DES SALARIÉS

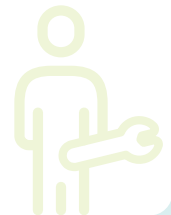
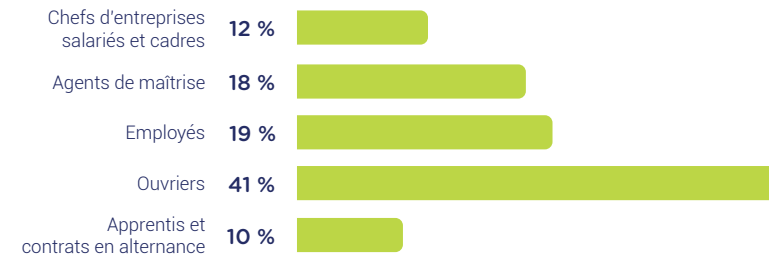
PLUS DE 3 SALARIÉS SUR 4  
SONT DES HOMMES



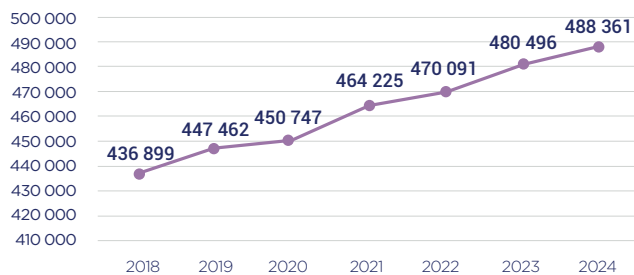
1 SALARIÉ SUR 5  
A MOINS DE 25 ANS



1 SALARIÉ SUR 10 EST EN CONTRAT D'ALTERNANCE



UN EMPLOI SALARIÉ EN PROGRESSION

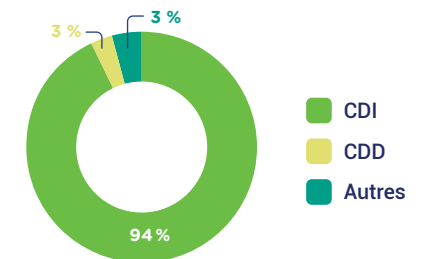


**+ 7 865**  
salariés en 2024  
(+ 1,6 %)

**+ 51 462**  
salariés depuis 2018  
(+ 12 %)



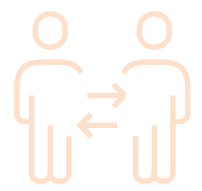
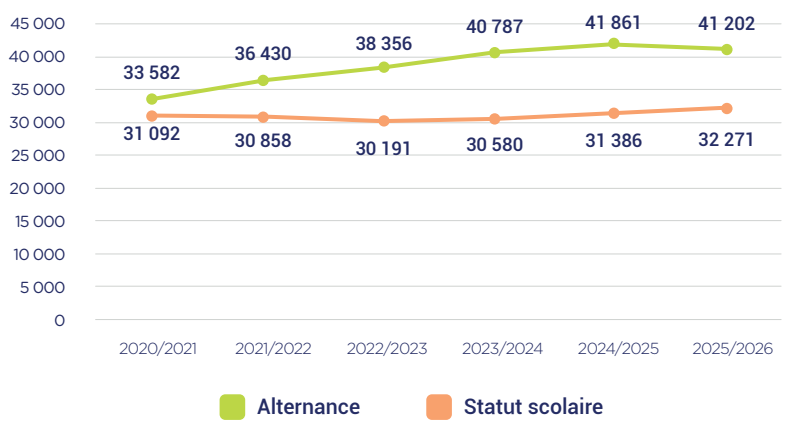
PLUS DE 9 SALARIÉS SUR 10 EN CDI



(hors alternants)

# FORMATION DANS LES DOMAINES SPÉCIFIQUES DE LA BRANCHE

## 56 % D'ALTERNANTS EN FRANCE



**- 659** alternants à la rentrée 2025 (- 1,6%)  
**+ 885** alternants depuis 2025 (+ 2,8%)

EN FRANCE

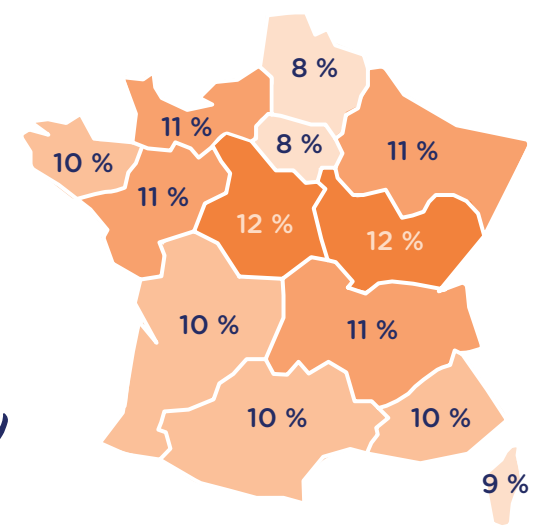
**73 473**  
**JEUNES EN FORMATION**  
 DONT 56 % EN ALTERNANCE

FRANCE

**10 %**

## ZOOM SUR L'ALTERNANCE

LES ALTERNANTS FORMÉS SUR LES DOMAINES TECHNIQUES REPRÉSENTENT 10 % DES SALARIÉS DU COMMERCE ET DE LA RÉPARATION AUTOMOBILE EN FRANCE



## LA FILIÈRE MAINTENANCE VP EST LA PLUS IMPORTANTE

Filière	Alternance		Statut scolaire	
	Effectifs	Répartition	Effectifs	Répartition
Maintenance VP	24 581	60 %	20 103	62 %
Carrosserie-Peinture	9 982	24 %	6 818	21 %
Maintenance VI	3 146	8 %	2 601	8 %
Maintenance Moto	1 651	4 %	2 696	8 %
Vente automobile	1 447	4 %	53	< 1 %
Cycle	355	1 %	-	-
Magasinage / PRA	35	< 1 %	-	-
Location	5	< 1 %	-	-
<b>TOTAL</b>	<b>41 202</b>	<b>100 %</b>	<b>32 271</b>	<b>100 %</b>

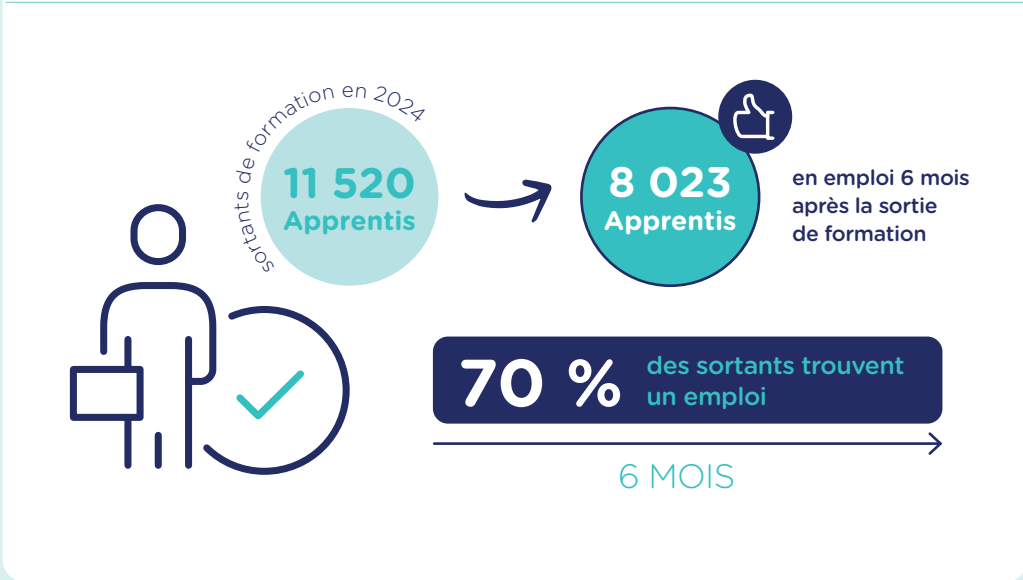
## UNE RÉPARTITION PAR DIPLÔME DIFFÉRENTE SELON LE MODE DE FORMATION

Diplôme/certification	Alternance		Statut scolaire	
	Effectifs	Répartition	Effectifs	Répartition
CAP	18 676	45 %	6 328	20 %
Bac professionnel	13 781	33 %	24 345	75 %
BTS	3 962	10 %	1 545	5 %
Licence professionnelle	108	< 1 %	-	-
Titre d'ingénieur	54	< 1 %	-	-
Certifications de branche	4 594	11 %	-	-
Autres titres	27	< 1 %	53	< 1 %
<b>TOTAL</b>	<b>41 202</b>	<b>100 %</b>	<b>32 271</b>	<b>100 %</b>

# POURSUITE D'ÉTUDES ET INSERTION PROFESSIONNELLE

70 % DES APPRENTIS FORMÉS DANS LES DOMAINES SPÉCIFIQUES DE LA BRANCHE SONT EN EMPLOI SIX MOIS APRÈS LA SORTIE DE FORMATION

40 % DES LYCÉENS FORMÉS DANS LES DOMAINES SPÉCIFIQUES DE LA BRANCHE SONT EN EMPLOI SIX MOIS APRÈS LA SORTIE DE FORMATION



PLUS LE NIVEAU DE FORMATION AUGMENTE, PLUS L'INSERTION PROGRESSE ET LA POURSUITE D'ÉTUDES SE RÉDUIT



	Taux de poursuite d'études	Taux d'emploi	Nombre d'insérés
CAP	50 %	59 %	2 599
Bac professionnel	39 %	73 %	2 217
BTS	23 %	79 %	1 035
Titre à finalité professionnelle	12 %	79 %	2 172
<b>TOTAL</b>	<b>38 %</b>	<b>70 %</b>	<b>8 023</b>



	Taux de poursuite d'études	Taux d'emploi	Nombre d'insérés
CAP	51 %	22 %	320
Bac professionnel	50 %	43 %	1 463
BTS	34 %	67 %	350
<b>TOTAL</b>	<b>49 %</b>	<b>40 %</b>	<b>2 133</b>

# CERTIFICATIONS DE BRANCHE

## EN ALTERNANCE

### LES PRINCIPALES CERTIFICATIONS DE BRANCHE EN ALTERNANCE EN FRANCE EN 2025/2026

Certification de branche	Effectifs
TFP Vendeur Automobile	1 420
TFP Technicien Expert Après-Vente Automobile	880
TFP Carrossier-Peintre	664
TFP Mécanicien Automobile	290
TFP Réceptionnaire Après-Vente	271
Autres	1 069
<b>TOTAL</b>	<b>4 594</b>

### LES CERTIFICATIONS DE BRANCHE BÉNÉFICIENT D'UNE TRÈS BONNE INSERTION PROFESSIONNELLE

Insertion professionnelle des certifications de branche en alternance mobilisées en France	
TFP Vendeur Automobile	90 %
TFP Technicien Expert Après-Vente Automobile	96 %
TFP Carrossier-Peintre	94 %
TFP Mécanicien Automobile	88 %
TFP Réceptionnaire Après-Vente	88 %

## LES AUTRES DISPOSITIFS

### A DESTINATION DES DEMANDEURS D'EMPLOI

Nombre de personnes présentées à l'examen en 2025	
TFP Mécanicien Cycles	125
CQP Mécanicien de Maintenance Automobile	104
CQP Débosseleur Sans Peinture	74
CQP Contrôleur Technique Véhicules Légers	35
CQP Responsable d'Unité d'Enseignement de la Sécurité Routière et de la Conduite	31
Autres	116
<b>TOTAL</b>	<b>485</b>

### EN FORMATION CONTINUE

Nombre de personnes présentées à l'examen en 2025	
TFP Mécanicien Cycles	115
CQP Responsable d'Unité d'Enseignement de la Sécurité Routière et de la Conduite	86
CQP Opérateur Vitrage	75
CQP Débosseleur Sans Peinture	63
TFP Formateur aux Métiers de l'Éducation et de la Sécurité Routière	58
Autres	194
<b>TOTAL</b>	<b>591</b>

21 personnes ont obtenu une certification de branche en 2025 via le dispositif de la Validation des Acquis de l'Expérience



## À SAVOIR

Les certifications de Branche sont de 3 types :

Les **TFP** : Titres à Finalité Professionnelle, accessibles via l'apprentissage

Les **CQP** : Certificats de Qualification Professionnelle

Les **CCB** : Certificats de compétences de Branche, complémentaires à un métier

### LA PAROLE A LA RESPONSABLE INGÉNIERIE DES CERTIFICATIONS



« En 2025 grâce à l'ANFA, 165 organismes de formation habilités ont préparé à 47 certifications de branche, accessibles à tous : jeunes en alternance, adultes en reconversion, demandeurs d'emploi ou salariés. Que vous visiez un CQP, un TFP ou un CCB, ces certifications vous ouvrent les portes des métiers des services de l'automobile, avec une insertion professionnelle garantie. Les CCB sont spécialement conçus pour les salariés souhaitant monter en compétences et évoluer dans leur poste. »

**ANGÉLIQUE FERNIER**  
Responsable Service Ingénierie des Certifications



## L'ESSENTIEL

Le REGIOSCOPE présente les données statistiques nécessaires à la compréhension et l'analyse de l'évolution de l'emploi et de la formation au sein des métiers des services de l'automobile sur le territoire. Il vise à aider les acteurs régionaux à mieux évaluer et anticiper les besoins en compétences dans les filières de formation spécifiques des services de l'automobile.

Dans cet objectif, le REGIOSCOPE présente de manière synthétique les données pertinentes pour cette compréhension :

- L'évaluation des entreprises permet de spécifier les différentes activités qui composent la branche des services de l'automobile et de peser le poids prédominant de la vente et de réparation automobile. La répartition par taille montre la part importante de TPE dans le secteur (p.3).
- Les données sur le parc automobile et l'évaluation des immatriculations nous montrent une évolution du marché : avec un parc qui augmente et qui vieillit, l'activité des garages progresse. Il est à noter le démarrage des ventes de voitures électriques parmi les ventes de voitures neuves, même si leur nombre reste modeste au regard de l'ensemble du parc, essentiellement thermique à ce jour (p.3).
- Ces données de marché expliquent, en partie, la progression de l'emploi salarié dans la branche. Un emploi salarié qui est majoritairement masculin, plutôt jeune et qui bénéficie d'une forte stabilité d'emploi avec un recours élevé au CDI. La transmission du métier et des compétences reste une pratique fortement encouragée dans ces entreprises, ainsi le poids des salariés en alternance y est très élevé (p.4).
- Cette tendance se retrouve au niveau des effectifs en formation, majoritairement en alternance et qui se stabilisent à cette rentrée. Ces jeunes bénéficient également d'une meilleure reconnaissance auprès des entreprises : l'insertion professionnelle est, pour eux, plus élevée, particulièrement après une certification de branche (p. 5-7).



## MÉTHODOLOGIE

Le champ étudié correspond aux activités couvertes par la branche des services de l'automobile (IDCC 1090) :

- Les codes naf : 4511Z, 4519Z, 4520A, 4520B, 4532Z, 4540Z, 4730Z, 7120A, 7711A, 7711B, 8553Z, 4677Z, 4764Z, 5221Z, 7739Z, 8129B, 9529Z (en italique : uniquement activités spécifiques à la branche)
- Les effectifs en formation présentés correspondent aux diplômes et certifications spécifiques aux métiers des services de l'automobile mentionnés dans le répertoire national des certifications de services de l'automobile (RNCSA).

Les statistiques présentées dans ce REGIOSCOPE proviennent :

- des enquêtes réalisées par l'ANFA (Effectifs en formation, Insertion des titulaires d'une certification de branche)
- et de la statistique publique (INSEE, IRP AUTO, URSSAF, SOES, InserJeunes)

Les parcs :

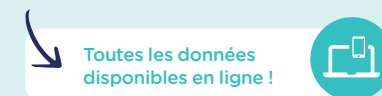
- Véhicule utilitaire léger : Camionnettes et Véhicules avec Aménagement Spécifique avec un PTAC (poids total avec charge) <= 3,5 tonnes
- Véhicules industriels : Camions, tracteurs routiers et Véhicules avec Aménagement Spécifique avec un PTAC (poids total avec charge) > 3,5 tonnes

Les dispositifs d'insertion :

- Les données d'insertion professionnelle pour les lycéens et les apprentis sont issues du dispositif Inserjeunes. Elles résultent d'un rapprochement de bases de données administratives (base de scolarité et DSN).
- Les données d'insertion après une certification de branche proviennent d'une enquête réalisée par l'ANFA (auprès des certifiés).



## NOUVEAUTÉ !



RETROUVEZ TOUS CES CHIFFRES EN TABLEAUX DYNAMIQUES SUR LE DATAVIZ AUTO EN CLIQUANT ICI



## SOURCES

- **Parcs de véhicules** : Ministères Aménagement du territoire Transition écologique, au 01/01/2025
- **Immatriculations** : Ministères Aménagement du territoire Transition écologique, au 31/12/2025
- **Entreprises** : INSEE SIDE 2023
- **Établissements employeurs** : URSSAF 2024
- **Emploi salarié** : URSSAF 2024, IRPAUTO 2024
- **Caractéristiques des salariés** : INSEE BTS 2023, en ETP (taille d'entreprise, âge, CSP, contrat), en postes (genre)
- **Formation initiale** : ANFA 2025/2026
- **Insertion des apprentis et lycéens** : Inserjeunes, sortants 2024 à 6 mois, certifications spécifiques à la branche
- **Insertion certifications de branche** : ANFA, enquête insertion certifications sortants 2024 à 6 mois
- **Métiers** : INSEE BTS 2023, traitement ANFA, salariés et apprentis uniquement



## À PROPOS DE L'ANFA

L'ANFA est chargée par la Commission Paritaire Nationale de la mise en œuvre de dispositifs relevant de la politique nationale de formation de la branche des Services de l'Automobile. À ce titre, l'ANFA :

- anime l'Observatoire des métiers des services de l'automobile (OPMQ de branche) et apporte une expertise dans le cadre de la GPEC,
- propose une ingénierie des dispositifs de formation professionnelle,
- élabore des certifications,
- assure la promotion des métiers,
- développe l'apprentissage, notamment via les réseaux des CFA Pilotes.

Directeur de la publication : Guillaume Faurie  
Directrice de rédaction : Valérie Chiron  
Rédaction : Philippe Le Gall  
Édition et création : Service Communication ANFA

Observatoire ANFA  
2, rue Capella - 44470 Carquefou  
Tél. : 02 44 76 21 50  
observatoire@anfa-auto.fr • www.anfa-auto.fr

