



LES CHIFFRES CLÉS DE L'EMPLOI ET DE LA FORMATION



3 411

salariés



604

établissements avec salariés



1 126

entreprises



295

jeunes en formation



73 %

des formés en alternance



61 %

des apprentis en emploi



222 738

véhicules
particuliers



52 123

véhicules
utilitaires légers



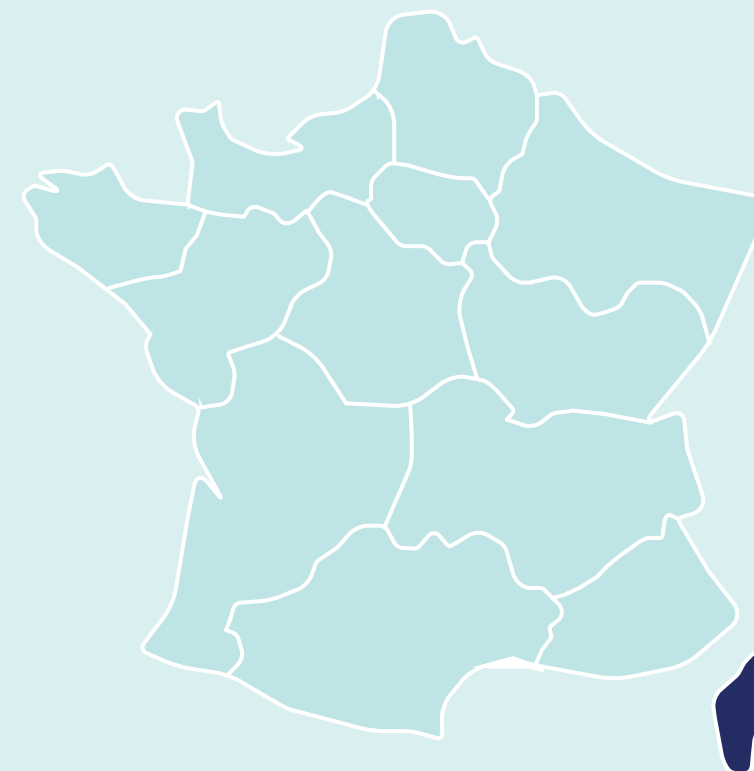
3 911

poids lourds



660

bus et cars



LES PRINCIPAUX MÉTIERS



824

MÉCANICIENS / TECHNICIENS VP



66

MÉCANICIENS / TECHNICIENS VI



38

MÉCANICIENS / TECHNICIENS MOTO



278

CARROSSIERS / PEINTRES



241

VENDEURS AUTOMOBILES



89

MAGASINIERS



66

CONTRÔLEURS TECHNIQUES



97

ENSEIGNANTS DE LA CONDUITE



LES CHIFFRES CLÉS PAR DÉPARTEMENT



SALARIÉS



ÉTABLISSEMENTS
EMPLOYEURS



ENTREPRISES



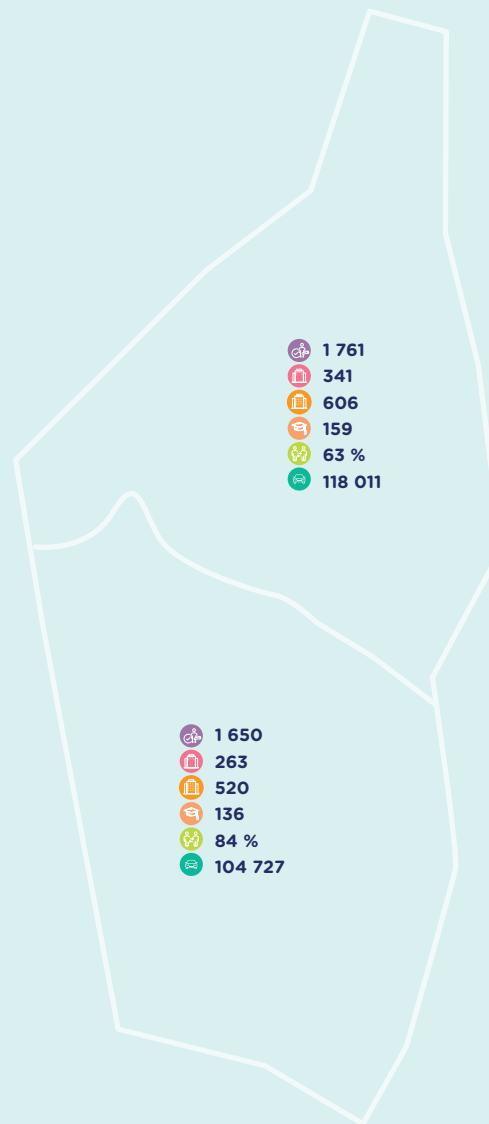
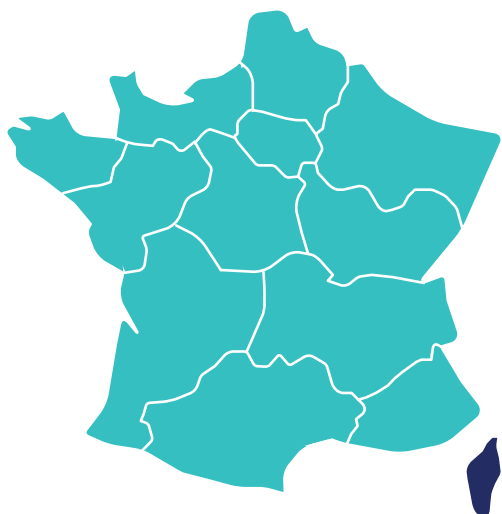
JEUNES EN FORMATION



PART DE L'ALTERNANCE



VÉHICULES LÉGERS



CORSE



PARC CIRCULANT & IMMATRICULATIONS



222 738

VÉHICULES PARTICULIERS



52 123

VÉHICULES UTILITAIRES LÉGERS



3 911

POIDS LOURDS

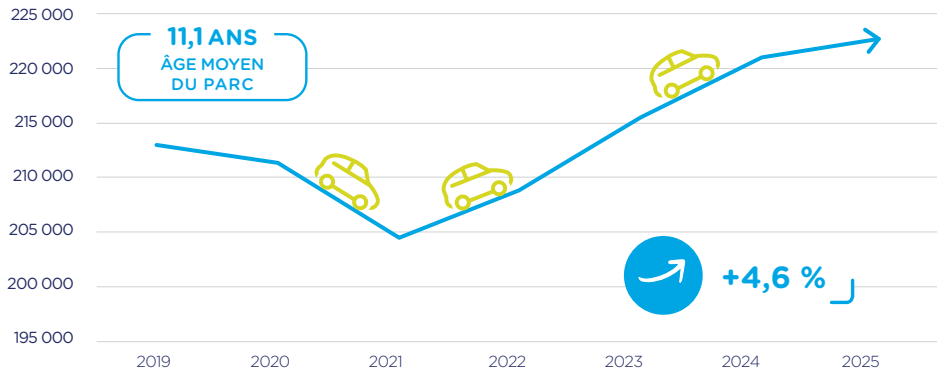


660

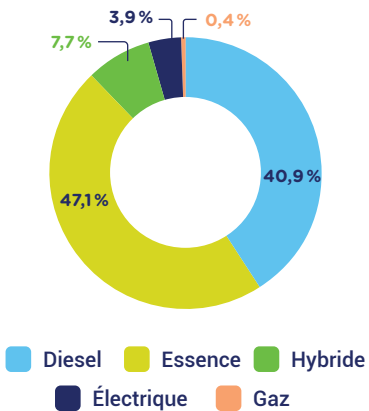
BUS ET CARS

PARC AUTOMOBILE EN 2025

LE PARC AUTOMOBILE A PROGRESSÉ DE + 4,6 % DEPUIS 2019



LE PARC AUTOMOBILE EN 2025



ZOOM SUR LES IMMATRICULATIONS



28 269 VÉHICULES NEUFS immatriculés en 2025 en Corse dont 19,2 % SONT DES VÉHICULES ÉLECTRIQUES



31 135 VÉHICULES D'OCCASION vendus en 2025 en Corse

ENTREPRISES ET ÉTABLISSEMENTS

EN CORSE

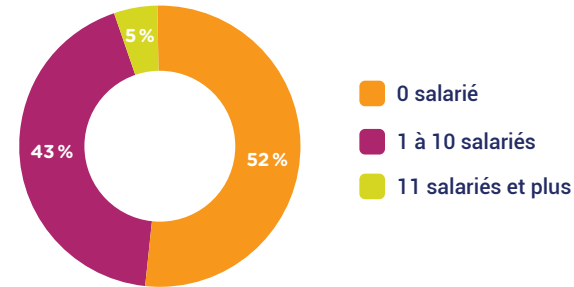


1 126
ENTREPRISES

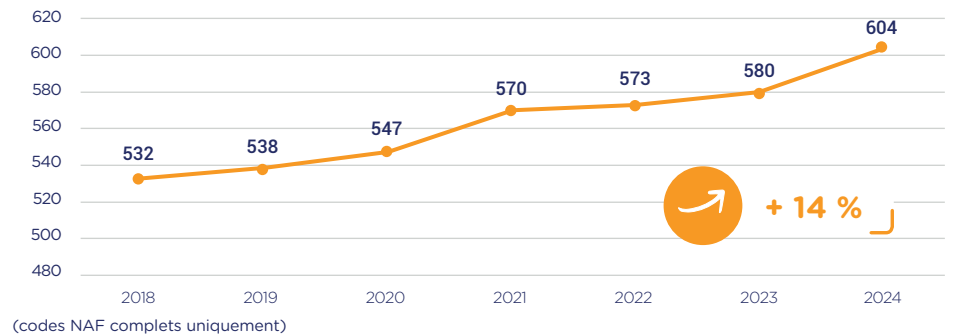
ENTREPRISES

Réparation automobile	508
Commerce automobile	181
Stations-service	118
Location de véhicules	97
Enseignement de la conduite	55
Commerce et réparation de motocycles	43
Commerce d'équipements automobiles	39
Commerce et réparation de poids lourds	37
Contrôle technique	36
Commerce et réparation de cycles	7
Parcs de stationnement	3
Démolition-recyclage	2
Stations de lavage	ND

UNE MAJORITÉ DE PETITES ENTREPRISES



LES ÉTABLISSEMENTS EMPLOYEURS ONT PROGRESSÉ DE + 14 % DEPUIS 2018



SALARIÉS

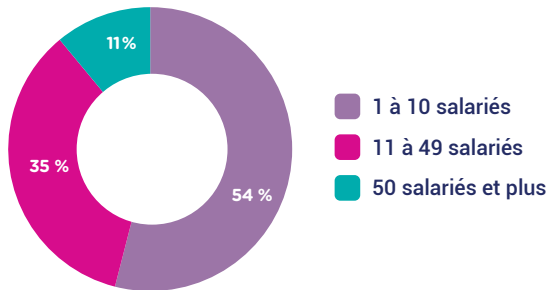
EN CORSE



3 411 SALARIÉS

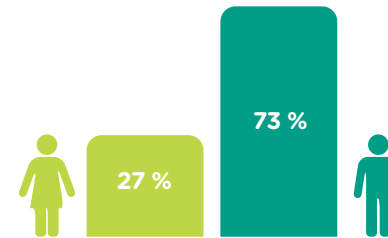
Commerce automobile	972
Réparation automobile	919
Stations-service	520
Location de véhicules	329
Commerce d'équipements automobiles	172
Commerce et réparation de poids lourds	146
Enseignement de la conduite	138
Contrôle technique	99
Commerce et réparation de motos	87
Commerce et réparation de cycles	13
Parcs de stationnement	10
Démolition-recyclage	6
Stations de lavage	ND

PLUS DE LA MOITIÉ DES SALARIÉS SONT EMPLOYÉS DANS DES ENTREPRISES DE MOINS DE 11 SALARIÉS

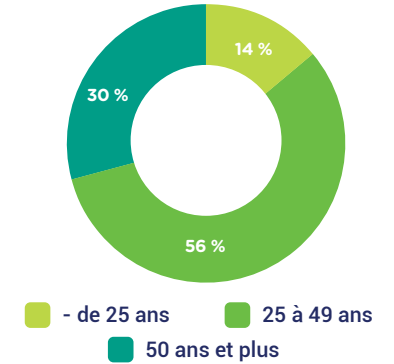


CARACTÉRISTIQUES DES SALARIÉS

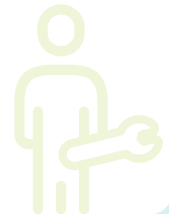
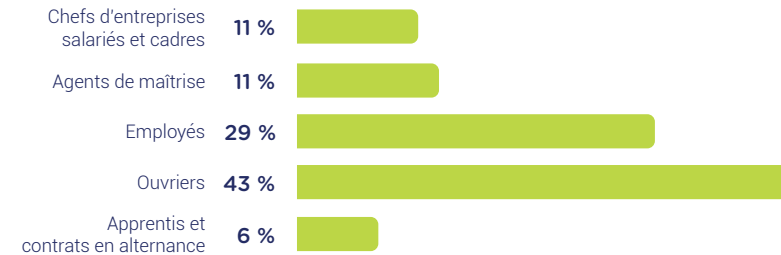
PRÈS DE 3 SALARIÉS SUR 4 SONT DES HOMMES



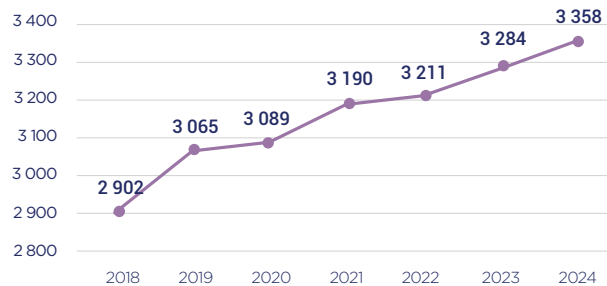
14 % DES SALARIÉS ONT MOINS DE 25 ANS



6 % DES SALARIÉS SONT EN CONTRAT D'ALTERNANCE



UN EMPLOI SALARIÉ EN PROGRESSION



(codes NAF complets uniquement)

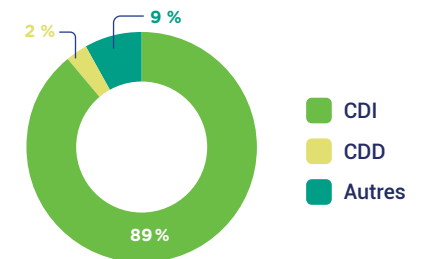


+ 74 salariés en 2024 (+ 2,3 %)

+ 456 salariés depuis 2018 (+ 16 %)



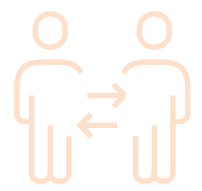
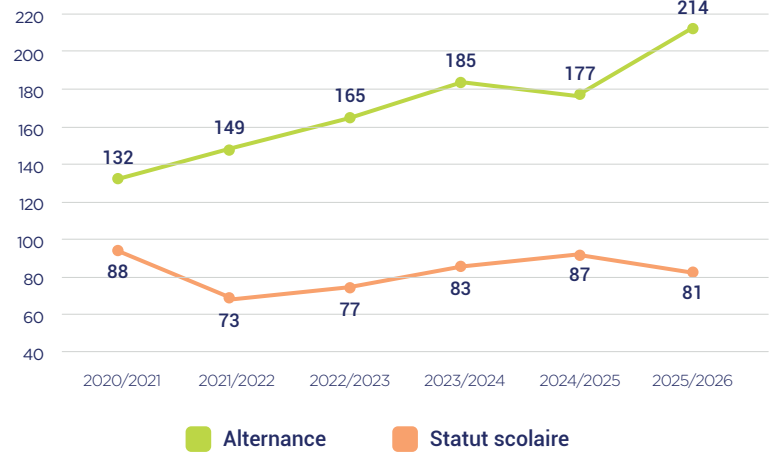
PRÈS DE 9 SALARIÉS SUR 10 EN CDI



(hors alternants)

FORMATION DANS LES DOMAINES SPÉCIFIQUES DE LA BRANCHE

73 % D'ALTERNANTS EN CORSE



+ 37 alternants à la rentrée 2025 (+ 21 %)
- 6 lycéens à la rentrée 2025 (- 7 %)

EN CORSE

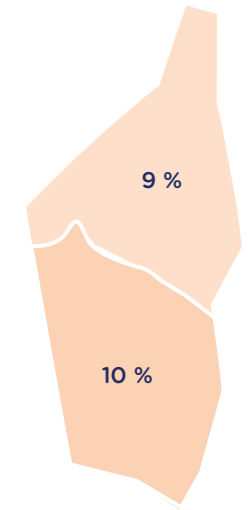
295 JEUNES EN FORMATION
 DONT 73 % EN ALTERNANCE

FRANCE **10 %**

CORSE **9 %**

ZOOM SUR L'ALTERNANCE

LES ALTERNANTS FORMÉS SUR LES DOMAINES TECHNIQUES REPRÉSENTENT 9 % DES SALARIÉS DU COMMERCE ET DE LA RÉPARATION AUTOMOBILE EN CORSE



LA FILIÈRE MAINTENANCE VP EST LA PLUS IMPORTANTE

Filière	Alternance		Statut scolaire	
	Effectifs	Répartition	Effectifs	Répartition
Maintenance VP	123	57 %	81	100 %
Carrosserie-Peinture	81	38 %	-	-
Maintenance Moto	10	5 %	-	-
Maintenance VI	-	-	-	-
Vente automobile	-	-	-	-
Cycle	-	-	-	-
Magasinage / PRA	-	-	-	-
TOTAL	214	100 %	81	100 %

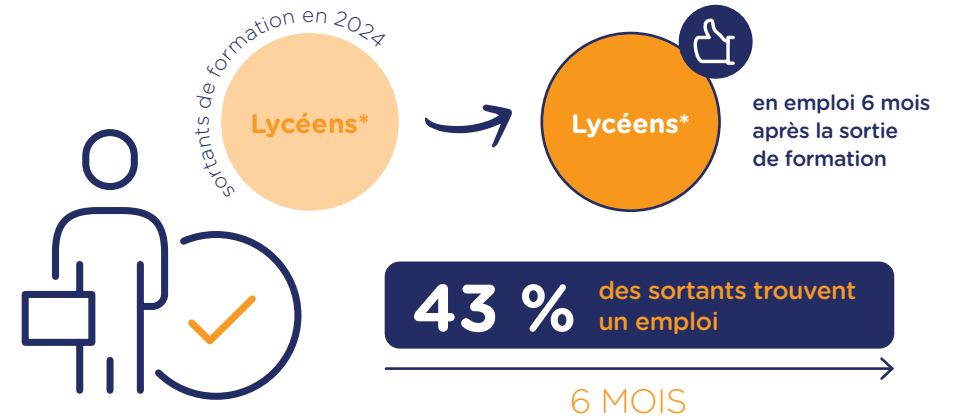
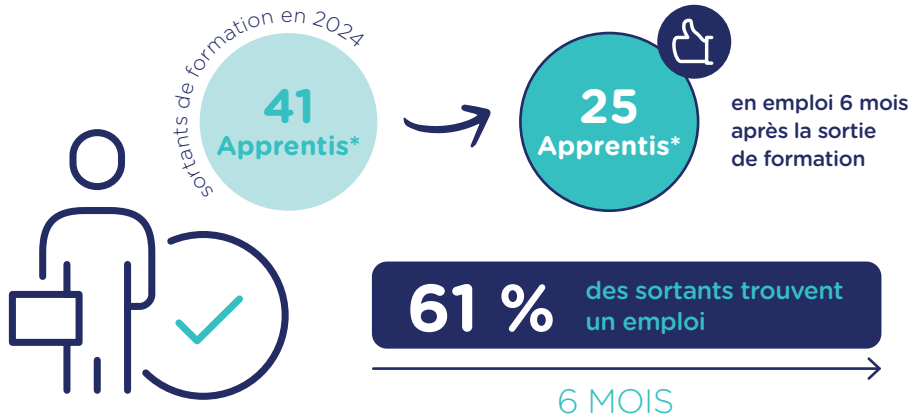
UNE RÉPARTITION PAR DIPLÔME DIFFÉRENTE SELON LE MODE DE FORMATION

Diplôme/certification	Alternance		Statut scolaire	
	Effectifs	Répartition	Effectifs	Répartition
CAP	175	82 %	22	27 %
Bac professionnel	39	18 %	59	73 %
BTS	-	-	-	-
Certifications de branche	-	-	-	-
TOTAL	214	100 %	81	100 %

POURSUITE D'ÉTUDES ET INSERTION PROFESSIONNELLE

61 % DES APPRENTIS FORMÉS DANS LES DOMAINES SPÉCIFIQUES DE LA BRANCHE EN CORSE SONT EN EMPLOI SIX MOIS APRÈS LA SORTIE DE FORMATION

43 % DES LYCÉENS FORMÉS DANS LES DOMAINES SPÉCIFIQUES DE LA BRANCHE EN CORSE SONT EN EMPLOI SIX MOIS APRÈS LA SORTIE DE FORMATION



* Chiffre estimé

* Chiffre non significatif

PLUS LE NIVEAU DE FORMATION AUGMENTE, PLUS L'INSERTION PROFESSIONNELLE PROGRESSE ET LA POURSUITE D'ÉTUDES SE RÉDUIT



CAP

Bac professionnel

TOTAL

Taux de poursuite d'études

Taux d'emploi

47 %

57 %

8 %

71 %

40 %

61 %



CAP

Bac professionnel

TOTAL

Taux de poursuite d'études

Taux d'emploi

NS*

NS*

35 %

41 %

49 %

42 %

* NS : Non significatif





L'ESSENTIEL

Le REGIOSCOPE présente les données statistiques nécessaires à la compréhension et l'analyse de l'évolution de l'emploi et de la formation au sein des métiers des services de l'automobile sur le territoire. Il vise à aider les acteurs régionaux à mieux évaluer et anticiper les besoins en compétences dans les filières de formation spécifiques des services de l'automobile.

Dans cet objectif, le REGIOSCOPE présente de manière synthétique les données pertinentes pour cette compréhension :

- L'évaluation des entreprises permet de spécifier les différentes activités qui composent la branche des services de l'automobile et de peser le poids prédominant de la vente et de réparation automobile. La répartition par taille montre la part importante de TPE dans le secteur (p.3).
- Les données sur le parc automobile et l'évaluation des immatriculations nous montrent une évolution du marché : avec un parc qui augmente et qui vieillit, l'activité des garages progresse. Il est à noter le démarrage des ventes de voitures électriques parmi les ventes de voitures neuves, même si leur nombre reste modeste au regard de l'ensemble du parc, essentiellement thermique à ce jour (p.3).
- Ces données de marché expliquent, en partie, la progression de l'emploi salarié dans la branche. Un emploi salarié qui est majoritairement masculin, plutôt jeune et qui bénéficie d'une forte stabilité d'emploi avec un recours élevé au CDI. La transmission du métier et des compétences reste une pratique fortement encouragée dans ces entreprises, ainsi le poids des salariés en alternance y est très élevé (p.4).
- Cette tendance se retrouve au niveau des effectifs en formation, majoritairement en alternance et qui se stabilisent à cette rentrée. Ces jeunes bénéficient également d'une meilleure reconnaissance auprès des entreprises : l'insertion professionnelle est, pour eux, plus élevée, particulièrement après une certification de branche (p. 5-7).



MÉTHODOLOGIE

Le champ étudié correspond aux activités couvertes par la branche des services de l'automobile (IDCC 1090) :

- Les codes naf : 4511Z, 4519Z, 4520A, 4520B, 4532Z, 4540Z, 4730Z, 7120A, 7711A, 7711B, 8553Z, 4677Z, 4764Z, 5221Z, 7739Z, 8129B, 9529Z (en italique : uniquement activités spécifiques à la branche)
- Les effectifs en formation présentés correspondent aux diplômes et certifications spécifiques aux métiers des services de l'automobile mentionnés dans le répertoire national des certifications de services de l'automobile (RNCSA).

Les statistiques présentées dans ce REGIOSCOPE proviennent :

- des enquêtes réalisées par l'ANFA (Effectifs en formation, Insertion des titulaires d'une certification de branche)
- et de la statistique publique (INSEE, IRP AUTO, URSSAF, SOES, InserJeunes)

Les parcs :

- Véhicule utilitaire léger : Camionnettes et Véhicules avec Aménagement Spécifique avec un PTAC (poids total avec charge) <= 3,5 tonnes
- Véhicules industriels : Camions, tracteurs routiers et Véhicules avec Aménagement Spécifique avec un PTAC (poids total avec charge) > 3,5 tonnes

Les dispositifs d'insertion :

- Les données d'insertion professionnelle pour les lycéens et les apprentis sont issues du dispositif Inserjeunes. Elles résultent d'un rapprochement de bases de données administratives (base de scolarité et DSN).
- Les données d'insertion après une certification de branche proviennent d'une enquête réalisée par l'ANFA (auprès des certifiés).



NOUVEAUTÉ !



RETROUVEZ TOUS CES CHIFFRES EN TABLEAUX DYNAMIQUES SUR LE DATAVIZ AUTO EN CLIQUANT ICI



SOURCES

- **Parcs de véhicules** : Ministères Aménagement du territoire Transition écologique, au 01/01/2025
- **Immatriculations** : Ministères Aménagement du territoire Transition écologique, au 31/12/2025
- **Entreprises** : INSEE SIDE 2023
- **Établissements employeurs** : URSSAF 2024
- **Emploi salarié** : URSSAF 2024, IRPAUTO 2024
- **Caractéristiques des salariés** : INSEE BTS 2023, en ETP (taille d'entreprise, âge, CSP, contrat), en postes (genre)
- **Formation initiale** : ANFA 2025/2026
- **Insertion des apprentis et lycéens** : Inserjeunes, sortants 2024 à 6 mois, certifications spécifiques à la branche
- **Insertion certifications de branche** : ANFA, enquête insertion certifications sortants 2024 à 6 mois
- **Métiers** : INSEE BTS 2023, traitement ANFA, salariés et apprentis uniquement



À PROPOS DE L'ANFA

L'ANFA est chargée par la Commission Paritaire Nationale de la mise en œuvre de dispositifs relevant de la politique nationale de formation de la branche des Services de l'Automobile. À ce titre, l'ANFA :

- anime l'Observatoire des métiers des services de l'automobile (OPMQ de branche) et apporte une expertise dans le cadre de la GPEC,
- propose une ingénierie des dispositifs de formation professionnelle,
- élabore des certifications,
- assure la promotion des métiers,
- développe l'apprentissage, notamment via les réseaux des CFA Pilotes.

Directeur de la publication : Guillaume Faurie
Directrice de rédaction : Valérie Chiron
Rédaction : Philippe Le Gall
Édition et création : Service Communication ANFA

Observatoire ANFA
2, rue Capella - 44470 Carquefou
Tél. : 02 44 76 21 50
observatoire@anfa-auto.fr • www.anfa-auto.fr

