



LES CHIFFRES CLÉS DE L'EMPLOI ET DE LA FORMATION



19 139
saliés



3 242
établissements avec salariés



5 887
entreprises



3 366
jeunes en formation



58 %
des formés en alternance



72 %
des apprentis en emploi



1 632 622
véhicules
particuliers



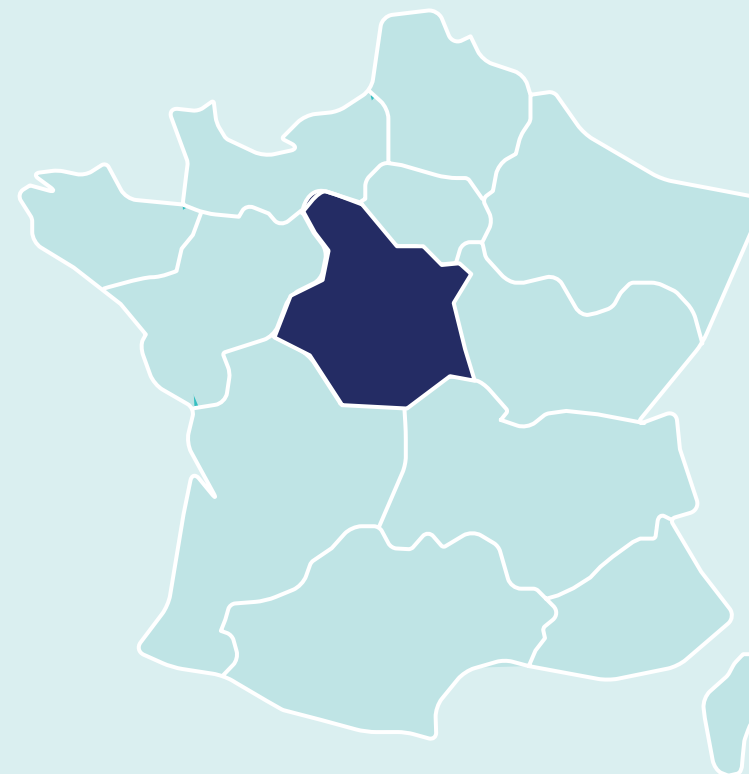
291 156
véhicules
utilitaires légers



22 556
poids lourds



3 118
bus et cars



LES PRINCIPAUX MÉTIERS



5 771
MÉCANICIENS / TECHNICIENS VP



602
MÉCANICIENS / TECHNICIENS VI



155
MÉCANICIENS / TECHNICIENS MOTO



1 960
CARROSSIERS / PEINTRES



1 671
VENDEURS AUTOMOBILES



498
MAGASINIERS



367
CONTRÔLEURS TECHNIQUES



790
ENSEIGNANTS DE LA CONDUITE



LES CHIFFRES CLÉS PAR DÉPARTEMENT



SALARIÉS



ÉTABLISSEMENTS
EMPLOYEURS



ENTREPRISES



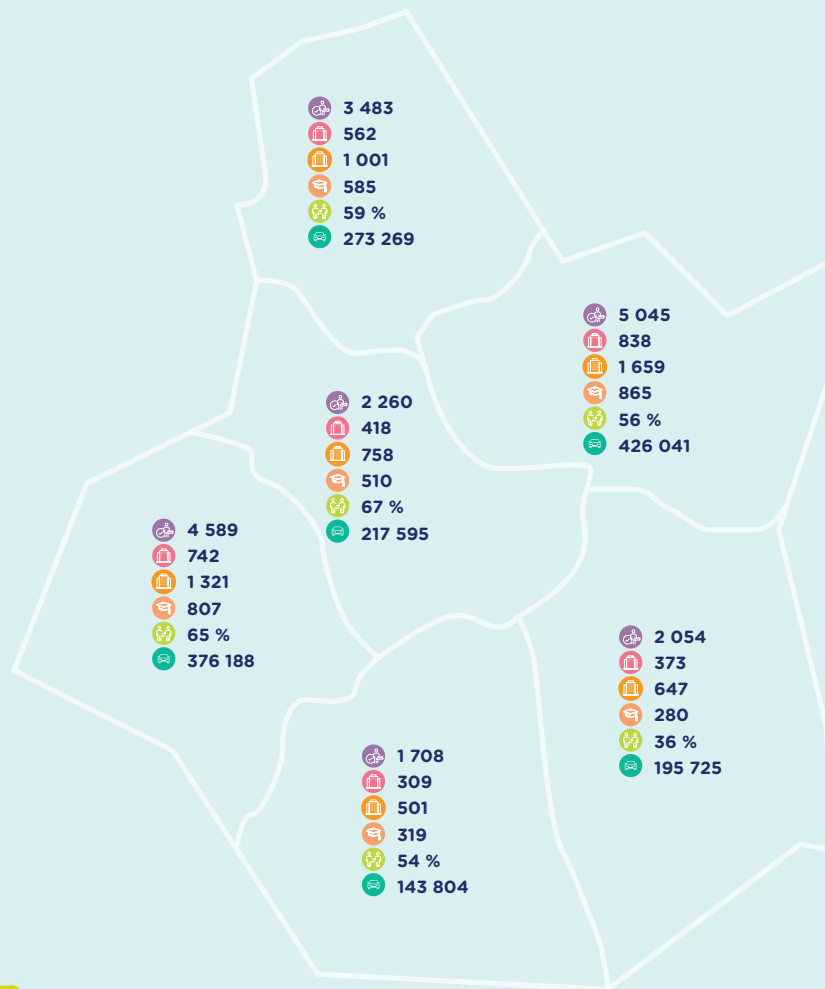
JEUNES EN FORMATION



PART DE L'ALTERNANCE



VÉHICULES LÉGERS



CENTRE-VAL DE LOIRE



PARC CIRCULANT & IMMATRICULATIONS



VÉHICULES PARTICULIERS



VÉHICULES UTILITAIRES LÉGERS



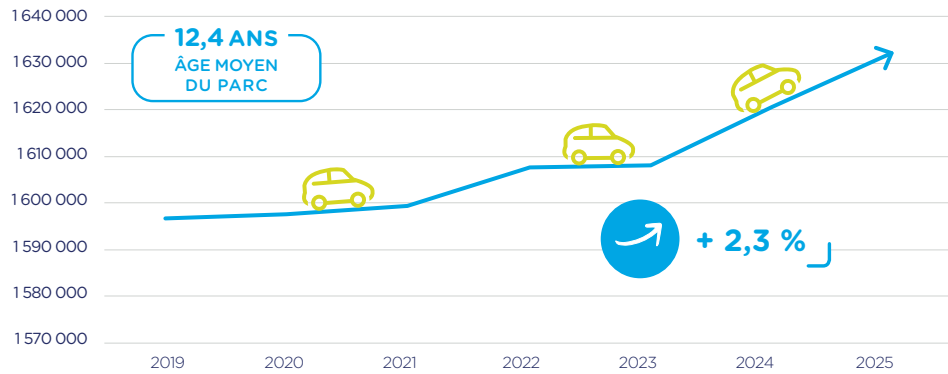
POIDS LOURDS



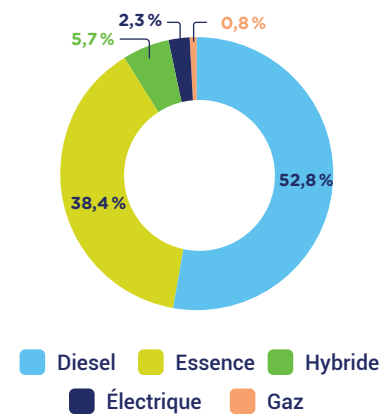
BUS ET CARS

PARC AUTOMOBILE EN 2025

LE PARC AUTOMOBILE A PROGRESSÉ DE + 2,3 % DEPUIS 2019



LE PARC AUTOMOBILE EN 2025



ZOOM SUR LES IMMATRICULATIONS



48 692 VÉHICULES NEUFS immatriculés en 2025 en Centre-Val de Loire dont **19,8 % SONT DES VÉHICULES ÉLECTRIQUES**



225 787 VÉHICULES D'OCCASION vendus en 2025 en Centre-Val de Loire

ENTREPRISES ET ÉTABLISSEMENTS

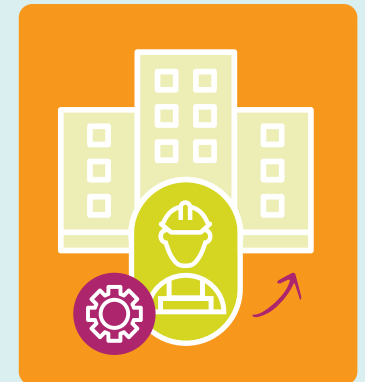
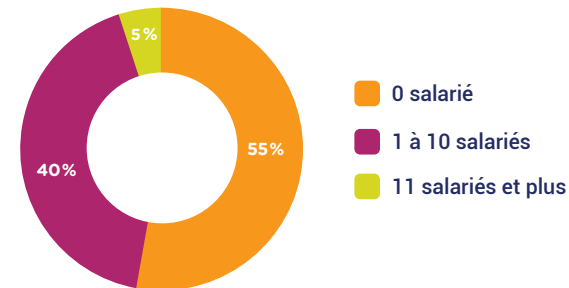


5 887
ENTREPRISES

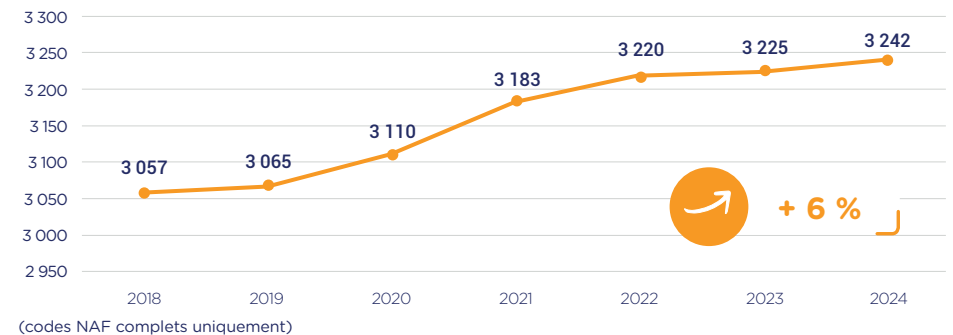
ENTREPRISES

Réparation automobile	2 636
Commerce automobile	1 673
Enseignement de la conduite	471
Commerce et réparation de motocycles	245
Contrôle technique	235
Commerce d'équipements automobiles	204
Location de véhicules	159
Commerce et réparation de poids lourds	141
Stations-service	66
Commerce et réparation de cycles	35
Démolition-recyclage	20
Parcs de stationnement	2
Stations de lavage	ND

UNE MAJORITÉ DE PETITES ENTREPRISES



LES ÉTABLISSEMENTS EMPLOYEURS ONT PROGRESSÉ DE + 6 % DEPUIS 2018



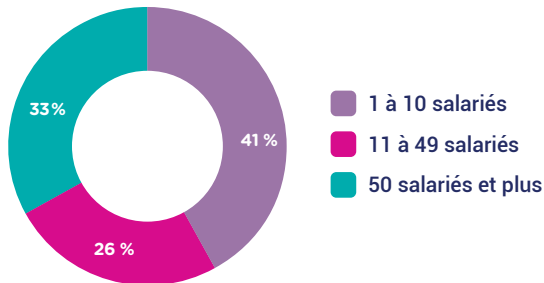
SALARIÉS



19 139
SALARIÉS

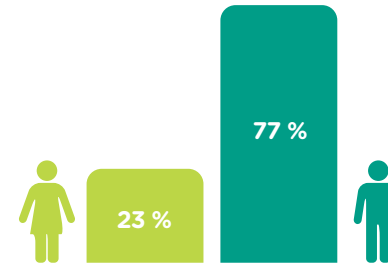
Commerce automobile	6 951
Réparation automobile	6 073
Commerce d'équipements automobiles	1 385
Commerce et réparation de poids lourds	1 323
Enseignement de la conduite	1 126
Stations-service	727
Contrôle technique	553
Commerce et réparation de motocycles	360
Location de véhicules	248
Démolition-recyclage	164
Parcs de stationnement	121
Commerce et réparation de cycles	108
Stations de lavage	ND

PLUS DE 4 SALARIÉS SUR 10 SONT EMPLOYÉS
DANS UNE ENTREPRISE DE MOINS DE 11 SALARIÉS

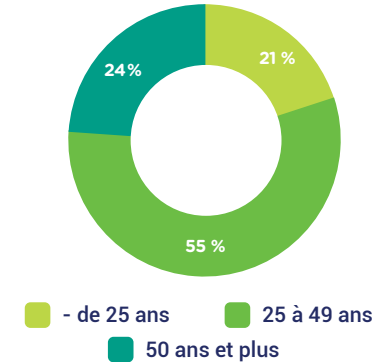


CARACTÉRISTIQUES DES SALARIÉS

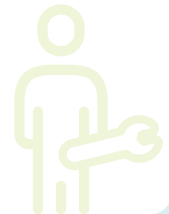
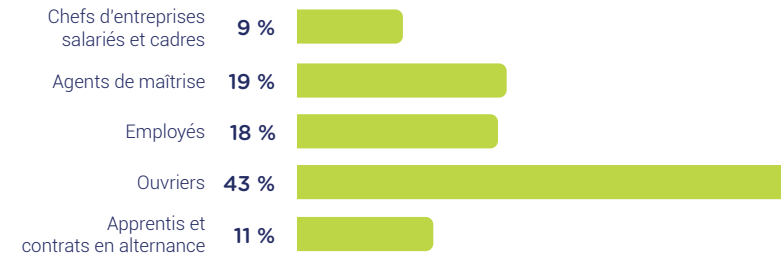
PLUS DE 3 SALARIÉS SUR 4
SONT DES HOMMES



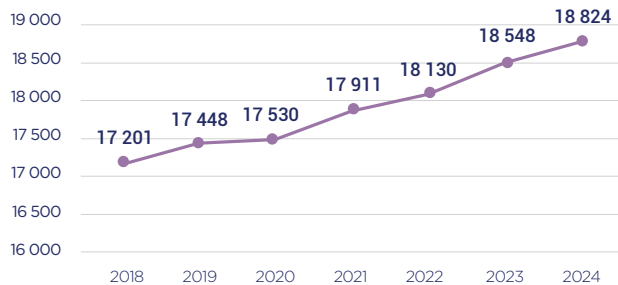
PLUS D'1 SALARIÉ SUR 5
A MOINS DE 25 ANS



PLUS D'1 SALARIÉ SUR 10 EST EN CONTRAT D'ALTERNANCE



UN EMPLOI SALARIÉ EN PROGRESSION



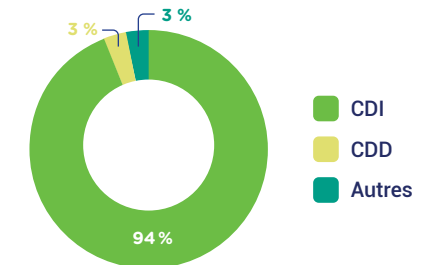
+ 276
salariés en 2024
(+ 1,4 %)

+ 1 623
salariés depuis 2018
(+ 9 %)

(codes NAF complets uniquement)



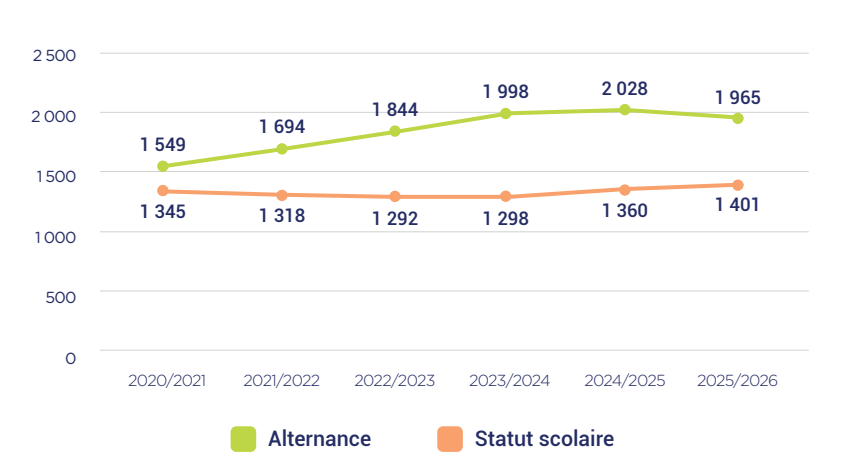
PLUS DE 9 SALARIÉS SUR 10 EN CDI



(hors alternants)

FORMATION DANS LES DOMAINES SPÉCIFIQUES DE LA BRANCHE

58 % D'ALTERNANTS EN CENTRE-VAL DE LOIRE



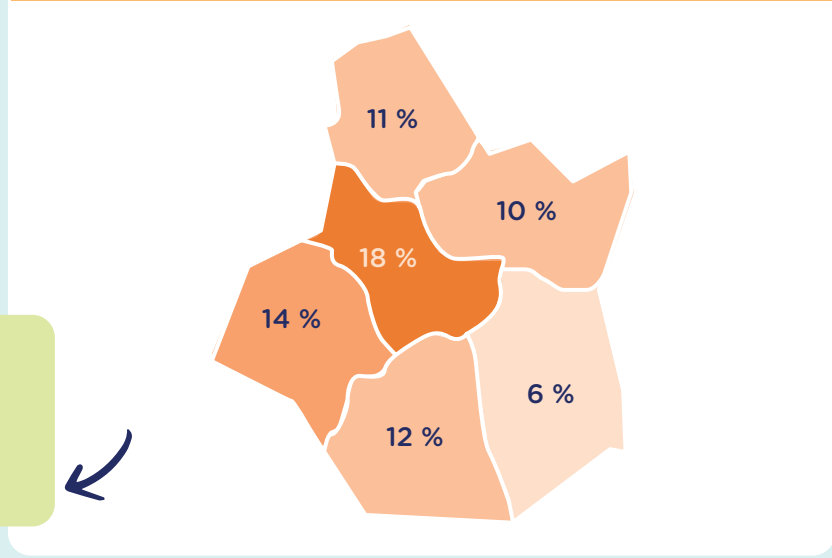
3 366
JEUNES
EN FORMATION
DONT 58 %
EN ALTERNANCE

FRANCE
10 %

CENTRE-VAL DE LOIRE
12 %

ZOOM SUR L'ALTERNANCE

LES ALTERNANTS FORMÉS SUR LES DOMAINES TECHNIQUES REPRÉSENTENT 12 % DES SALARIÉS DU COMMERCE ET DE LA RÉPARATION AUTOMOBILE EN CENTRE-VAL DE LOIRE



- 63 alternants à la rentrée 2025 (- 3,1 %)

+ 41 lycéens à la rentrée 2025 (+ 3,0 %)

LA FILIÈRE MAINTENANCE VP EST LA PLUS IMPORTANTE

Filière	Alternance		Statut scolaire	
	Effectifs	Répartition	Effectifs	Répartition
Maintenance VP	1 255	64 %	870	62 %
Carrosserie-Peinture	457	23 %	296	21 %
Maintenance VI	127	6 %	120	9 %
Maintenance Moto	66	3 %	115	8 %
Vente automobile	52	3 %	-	-
Cycle	8	< 1 %	-	-
Magasinage / PRA	-	-	-	-
TOTAL	1 965	100 %	1 401	100 %

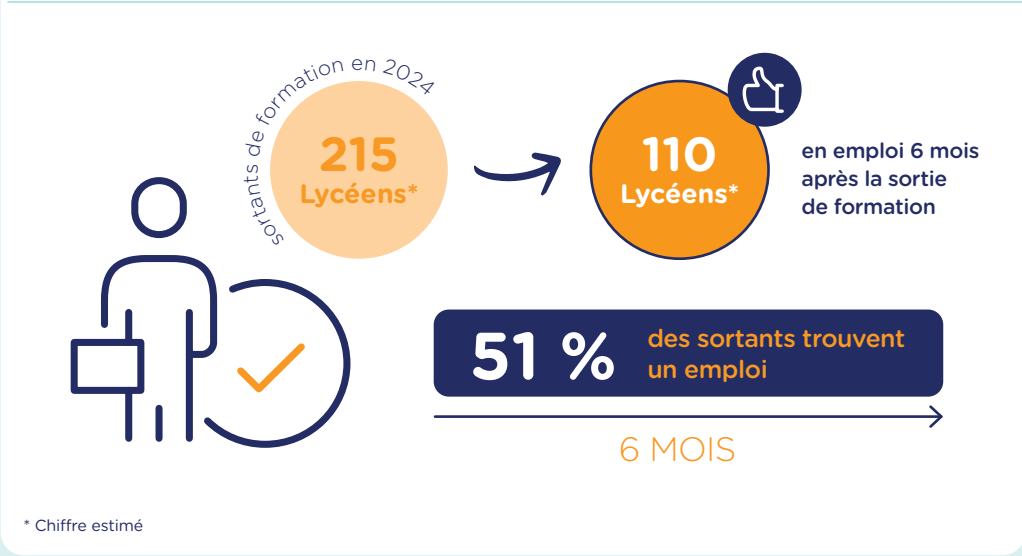
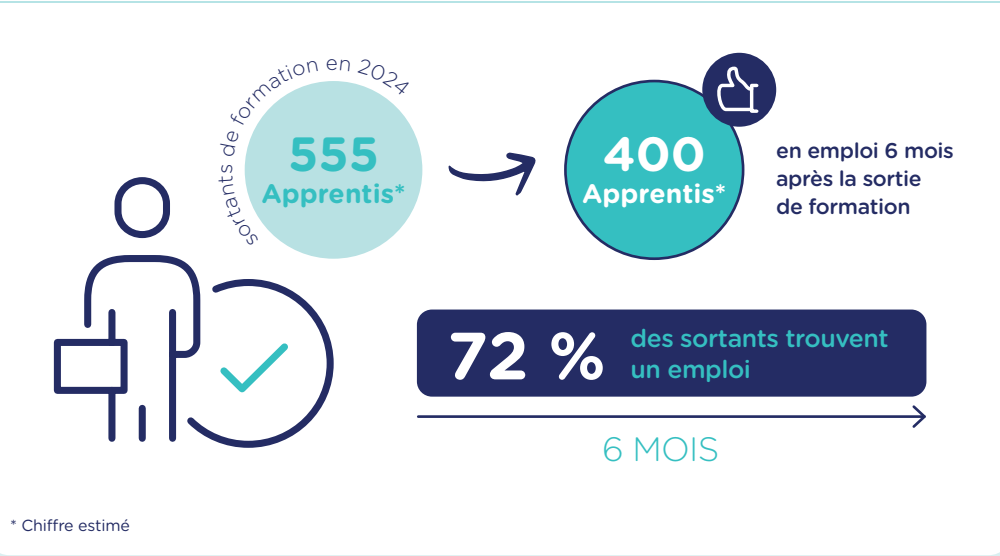
UNE RÉPARTITION PAR DIPLÔME DIFFÉRENTE SELON LE MODE DE FORMATION

Diplôme/certification	Alternance		Statut scolaire	
	Effectifs	Répartition	Effectifs	Répartition
CAP	1 024	52 %	162	12 %
Bac professionnel	596	30 %	1 143	82 %
BTS	138	7 %	96	7 %
Certifications de branche	207	11 %	-	-
TOTAL	1 965	100 %	1 401	100 %

POURSUITE D'ÉTUDES ET INSERTION PROFESSIONNELLE

72 % DES APPRENTIS FORMÉS DANS LES DOMAINES SPÉCIFIQUES DE LA BRANCHE EN CENTRE-VAL DE LOIRE SONT EN EMPLOI SIX MOIS APRÈS LA SORTIE DE FORMATION

51 % DES LYCÉENS FORMÉS DANS LES DOMAINES SPÉCIFIQUES DE LA BRANCHE EN CENTRE-VAL DE LOIRE SONT EN EMPLOI SIX MOIS APRÈS LA SORTIE DE FORMATION



PLUS LE NIVEAU DE FORMATION AUGMENTE, PLUS L'INSERTION PROFESSIONNELLE PROGRESSE ET LA POURSUITE D'ÉTUDES SE RÉDUIT



	Taux de poursuite d'études	Taux d'emploi
CAP	46 %	62 %
Bac professionnel	34 %	77 %
BTS	21 %	89 %
Titre à finalité professionnelle	11 %	86 %
TOTAL	37 %	72 %

	Taux de poursuite d'études	Taux d'emploi
CAP	41 %	30 %
Bac professionnel	46 %	53 %
BTS	30 %	65 %
TOTAL	43 %	53 %

CERTIFICATIONS DE BRANCHE

EN ALTERNANCE

LES PRINCIPALES CERTIFICATIONS DE BRANCHE EN ALTERNANCE EN CENTRE-VAL DE LOIRE EN 2025/2026

Certification de branche	Effectifs
TFP Vendeur Automobile	52
TFP Technicien Expert Après-Vente Automobile	44
TFP Réceptionnaire Après-Vente	23
CQP Technicien Motocycles	23
TFP Carrossier-Peintre	21
Autres	44
TOTAL	207

LES CERTIFICATIONS DE BRANCHE BÉNÉFICIENT D'UNE TRÈS BONNE INSERTION PROFESSIONNELLE

Insertion professionnelle des certifications de branche en alternance mobilisées en Centre-Val de Loire (chiffres nationaux)	
TFP Vendeur Automobile	90 %
TFP Technicien Expert Après-Vente Automobile	96 %
TFP Réceptionnaire Après-Vente	88 %
CQP Technicien Motocycles	NS
TFP Carrossier-Peintre	94 %

NS : non significatif

LES AUTRES DISPOSITIFS

A DESTINATION DES DEMANDEURS D'EMPLOI

Nombre de personnes présentées à l'examen en 2025	
CQP Mécanicien de Maintenance Automobile	20
CQP Débosseleur Sans Peinture	14
CQP Contrôleur Technique Véhicules Légers	12
CQP Opérateur Vitrage	3
Autres	7

EN FORMATION CONTINUE

Nombre de personnes présentées à l'examen en 2025	
CQP Débosseleur Sans Peinture	24
CQP Opérateur Vitrage	3

LA PAROLE À LA RESPONSABLE TERRITORIALE ANFA



« En région Centre-Val de Loire, les entreprises de la branche des services de l'automobile font face à un besoin constant de compétences qualifiées. Elles recherchent activement des professionnels titulaires de certifications de branche délivrées par l'ANFA.

Parmi les profils particulièrement demandés figurent les mécaniciens de maintenance automobile (CQP MMA), les opérateurs vitrage (CQP OV), les contrôleurs techniques véhicules légers (CQP CTVL), les techniciens experts après-vente automobile (TFP TEAVA), ainsi que les carrossiers-peintres (TFP CP).

Reconnues par la profession, ces certifications constituent de véritables passeports pour l'emploi. Les chiffres de l'insertion professionnelle en attestent : une forte majorité des apprentis formés dans ces spécialités occupent un emploi six mois après la fin de leur formation. »

GABRIELLE GOLF
Responsable territoriale Centre-Val de Loire

À SAVOIR

Les certifications de Branche sont de 3 types :

Les **TFP** : Titres à Finalité Professionnelle, accessibles via l'apprentissage

Les **CQP** : Certificats de Qualification Professionnelle

Les **CCB** : Certificats de compétences de Branche, complémentaires à un métier





L'ESSENTIEL

Le REGIOSCOPE présente les données statistiques nécessaires à la compréhension et l'analyse de l'évolution de l'emploi et de la formation au sein des métiers des services de l'automobile sur le territoire. Il vise à aider les acteurs régionaux à mieux évaluer et anticiper les besoins en compétences dans les filières de formation spécifiques des services de l'automobile.

Dans cet objectif, le REGIOSCOPE présente de manière synthétique les données pertinentes pour cette compréhension :

- L'évaluation des entreprises permet de spécifier les différentes activités qui composent la branche des services de l'automobile et de peser le poids prédominant de la vente et de réparation automobile. La répartition par taille montre la part importante de TPE dans le secteur (p.3).
- Les données sur le parc automobile et l'évaluation des immatriculations nous montrent une évolution du marché : avec un parc qui augmente et qui vieillit, l'activité des garages progresse. Il est à noter le démarrage des ventes de voitures électriques parmi les ventes de voitures neuves, même si leur nombre reste modeste au regard de l'ensemble du parc, essentiellement thermique à ce jour (p.3).
- Ces données de marché expliquent, en partie, la progression de l'emploi salarié dans la branche. Un emploi salarié qui est majoritairement masculin, plutôt jeune et qui bénéficie d'une forte stabilité d'emploi avec un recours élevé au CDI. La transmission du métier et des compétences reste une pratique fortement encouragée dans ces entreprises, ainsi le poids des salariés en alternance y est très élevé (p.4).
- Cette tendance se retrouve au niveau des effectifs en formation, majoritairement en alternance et qui se stabilisent à cette rentrée. Ces jeunes bénéficient également d'une meilleure reconnaissance auprès des entreprises : l'insertion professionnelle est, pour eux, plus élevée, particulièrement après une certification de branche (p. 5-7).



MÉTHODOLOGIE

Le champ étudié correspond aux activités couvertes par la branche des services de l'automobile (IDCC 1090) :

- Les codes naf : 4511Z, 4519Z, 4520A, 4520B, 4532Z, 4540Z, 4730Z, 7120A, 7711A, 7711B, 8553Z, 4677Z, 4764Z, 5221Z, 7739Z, 8129B, 9529Z (en italique : uniquement activités spécifiques à la branche)
- Les effectifs en formation présentés correspondent aux diplômes et certifications spécifiques aux métiers des services de l'automobile mentionnés dans le répertoire national des certifications de services de l'automobile (RNCSA).

Les statistiques présentées dans ce REGIOSCOPE proviennent :

- des enquêtes réalisées par l'ANFA (Effectifs en formation, Insertion des titulaires d'une certification de branche)
- et de la statistique publique (INSEE, IRP AUTO, URSSAF, SOES, InserJeunes)

Les parcs :

- Véhicule utilitaire léger : Camionnettes et Véhicules avec Aménagement Spécifique avec un PTAC (poids total avec charge) <= 3,5 tonnes
- Véhicules industriels : Camions, tracteurs routiers et Véhicules avec Aménagement Spécifique avec un PTAC (poids total avec charge) > 3,5 tonnes

Les dispositifs d'insertion :

- Les données d'insertion professionnelle pour les lycéens et les apprentis sont issues du dispositif Inserjeunes. Elles résultent d'un rapprochement de bases de données administratives (base de scolarité et DSN).
- Les données d'insertion après une certification de branche proviennent d'une enquête réalisée par l'ANFA (auprès des certifiés).



NOUVEAUTÉ !



RETROUVEZ TOUS CES CHIFFRES EN TABLEAUX DYNAMIQUES SUR LE DATAVIZ AUTO [EN CLIQUANT ICI](#)



SOURCES

- **Parcs de véhicules** : Ministères Aménagement du territoire Transition écologique, au 01/01/2025
- **Immatriculations** : Ministères Aménagement du territoire Transition écologique, au 31/12/2025
- **Entreprises** : INSEE SIDE 2023
- **Établissements employeurs** : URSSAF 2024
- **Emploi salarié** : URSSAF 2024, IRPAUTO 2024
- **Caractéristiques des salariés** : INSEE BTS 2023, en ETP (taille d'entreprise, âge, CSP, contrat), en postes (genre)
- **Formation initiale** : ANFA 2025/2026
- **Insertion des apprentis et lycéens** : Inserjeunes, sortants 2024 à 6 mois, certifications spécifiques à la branche
- **Insertion certifications de branche** : ANFA, enquête insertion certifications sortants 2024 à 6 mois
- **Métiers** : INSEE BTS 2023, traitement ANFA, salariés et apprentis uniquement



À PROPOS DE L'ANFA

L'ANFA est chargée par la Commission Paritaire Nationale de la mise en œuvre de dispositifs relevant de la politique nationale de formation de la branche des Services de l'Automobile. À ce titre, l'ANFA :

- anime l'Observatoire des métiers des services de l'automobile (OPMQ de branche) et apporte une expertise dans le cadre de la GPEC,
- propose une ingénierie des dispositifs de formation professionnelle,
- élabore des certifications,
- assure la promotion des métiers,
- développe l'apprentissage, notamment via les réseaux des CFA Pilotes.

Directeur de la publication : Guillaume Faurie
Directrice de rédaction : Valérie Chiron
Rédaction : Philippe Le Gall
Édition et création : Service Communication ANFA

Observatoire ANFA
2, rue Capella - 44470 Carquefou
Tél. : 02 44 76 21 50
observatoire@anfa-auto.fr • www.anfa-auto.fr

