



LES CHIFFRES CLÉS DE L'EMPLOI ET DE LA FORMATION



25 737
saliariés



3 940
établissements avec salariés



6 261
entreprises



4 144
jeunes en formation



53 %
des formés en alternance



75 %
des apprentis en emploi



2 198 726
véhicules
particuliers



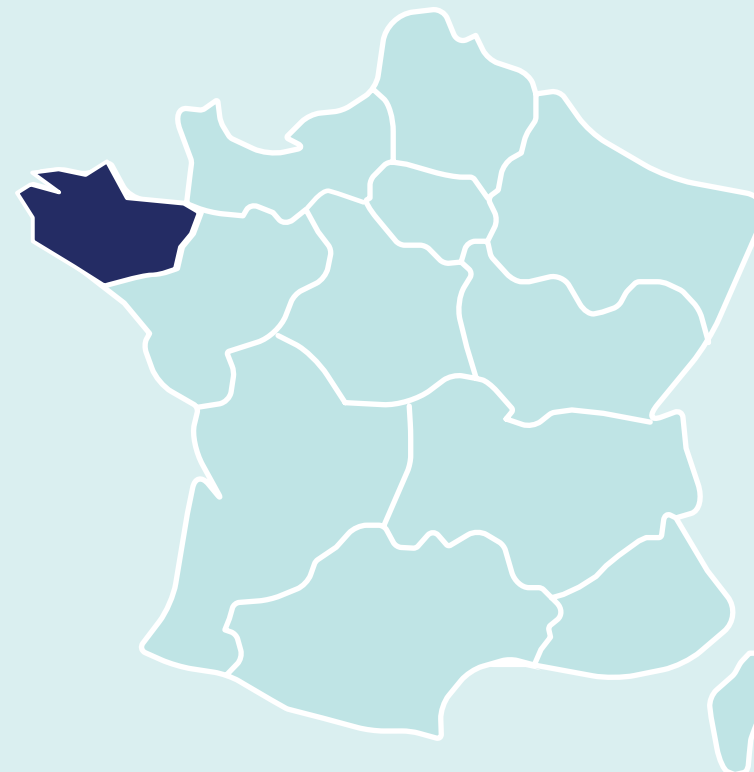
413 761
véhicules
utilitaires légers



38 019
poids lourds



4 859
bus et cars



LES PRINCIPAUX MÉTIERS



7 754
MÉCANICIENS / TECHNICIENS VP



870
MÉCANICIENS / TECHNICIENS VI



280
MÉCANICIENS / TECHNICIENS MOTO



2 700
CARROSSIERS / PEINTRES



2 319
VENDEURS AUTOMOBILES



669
MAGASINIERS



541
CONTRÔLEURS TECHNIQUES



1 069
ENSEIGNANTS DE LA CONDUITE



LES CHIFFRES CLÉS PAR DÉPARTEMENT



SALARIÉS



ÉTABLISSEMENTS
EMPLOYEURS



ENTREPRISES



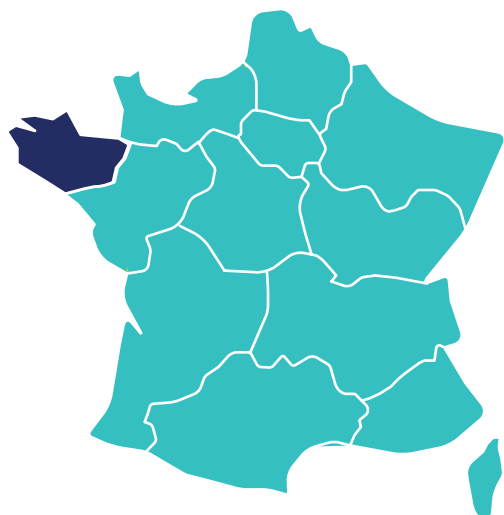
JEUNES EN FORMATION



PART DE L'ALTERNANCE



VÉHICULES LÉGERS



BRETAGNE



PARC CIRCULANT & IMMATRICULATIONS



VÉHICULES PARTICULIERS



VÉHICULES UTILITAIRES LÉGERS



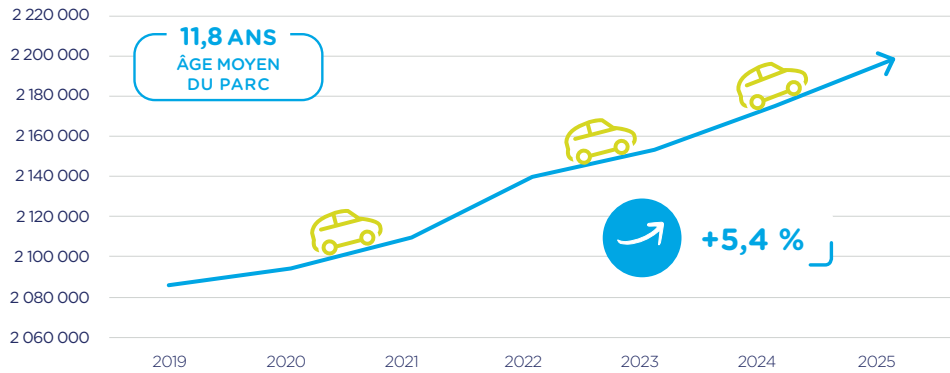
POIDS LOURDS



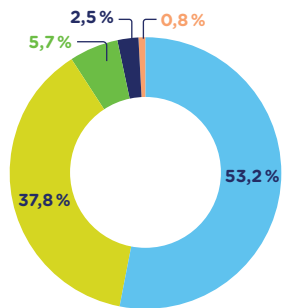
BUS ET CARS

PARC AUTOMOBILE EN 2025

LE PARC AUTOMOBILE A PROGRESSÉ DE + 5,4 % DEPUIS 2019



LE PARC AUTOMOBILE EN 2025



■ Diesel ■ Essence ■ Hybride
■ Électrique ■ Gaz



ZOOM SUR LES IMMATRICULATIONS



67 772 VÉHICULES NEUFS immatriculés en 2025 en Bretagne dont **20,1 % SONT DES VÉHICULES ÉLECTRIQUES**



274 527 VÉHICULES D'OCCASION vendus en 2025 en Bretagne

ENTREPRISES ET ÉTABLISSEMENTS

EN BRETAGNE

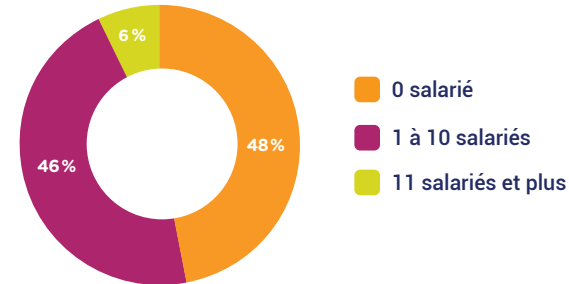


6 261
ENTREPRISES

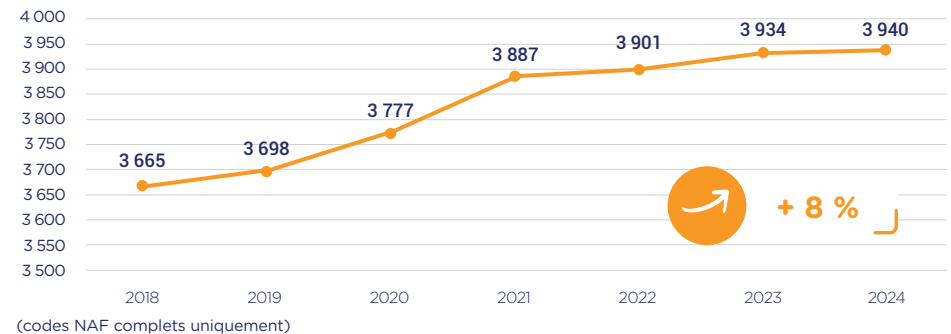
ENTREPRISES

| | |
|--|-------|
| Réparation automobile | 2 801 |
| Commerce automobile | 1 599 |
| Enseignement de la conduite | 537 |
| Contrôle technique | 285 |
| Commerce et réparation de motocycles | 276 |
| Commerce et réparation de poids lourds | 191 |
| Location de véhicules | 187 |
| Commerce d'équipements automobiles | 165 |
| Stations-service | 112 |
| Commerce et réparation de cycles | 83 |
| Démolition-recyclage | 17 |
| Parcs de stationnement | 8 |
| Stations de lavage | ND |

UNE MAJORITÉ DE PETITES ENTREPRISES



LES ÉTABLISSEMENTS EMPLOYEURS ONT PROGRESSÉ DE + 8 % DEPUIS 2018



SALARIÉS

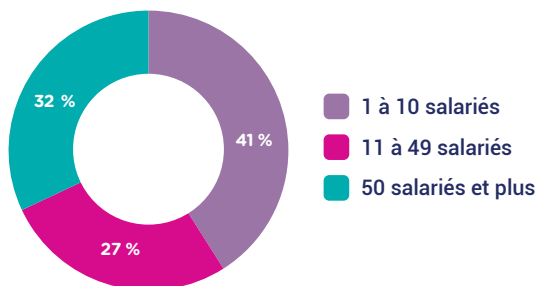
EN BRETAGNE



25 737
SALARIÉS

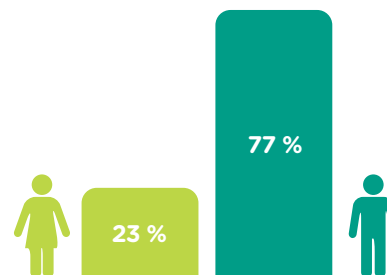
| | |
|--|-------|
| Commerce automobile | 9 013 |
| Réparation automobile | 8 841 |
| Commerce et réparation de poids lourds | 1 911 |
| Enseignement de la conduite | 1 524 |
| Commerce d'équipements automobiles | 1 505 |
| Contrôle technique | 814 |
| Commerce et réparation de motocycles | 649 |
| Stations-service | 473 |
| Location de véhicules | 451 |
| Démolition-recyclage | 245 |
| Commerce et réparation de cycles | 207 |
| Parcs de stationnement | 104 |
| Stations de lavage | ND |

PLUS DE 4 SALARIÉS SUR 10 SONT EMPLOYÉS
DANS UNE ENTREPRISE DE MOINS DE 11 SALARIÉS

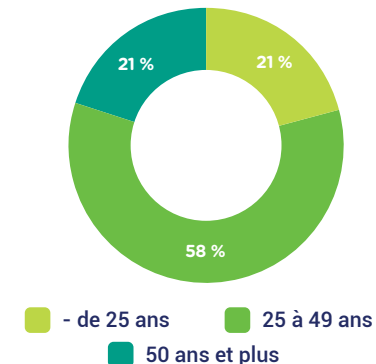


CARACTÉRISTIQUES DES SALARIÉS

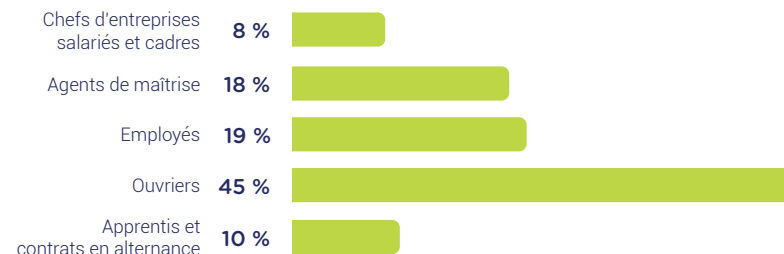
PLUS DE 3 SALARIÉS SUR 4
SONT DES HOMMES



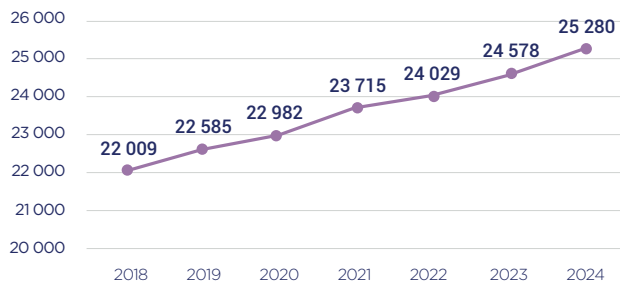
PLUS D'1 SALARIÉ SUR 5
A MOINS DE 25 ANS



1 SALARIÉ SUR 10 EST EN CONTRAT D'ALTERNANCE



UN EMPLOI SALARIÉ EN PROGRESSION



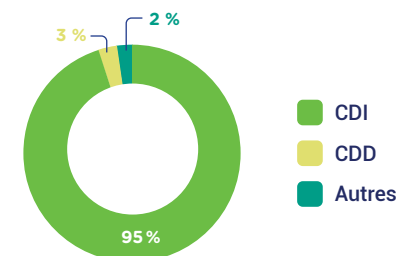
(codes NAF complets uniquement)

+ 702
salariés en 2024
(+ 2,9 %)

+ 3 271
salariés depuis 2018
(+ 15 %)



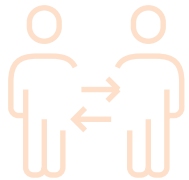
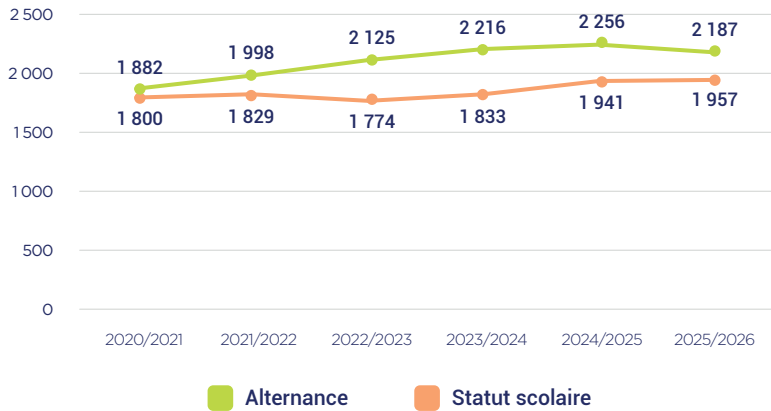
PLUS DE 9 SALARIÉS SUR 10 EN CDI



(hors alternants)

FORMATION DANS LES DOMAINES SPÉCIFIQUES DE LA BRANCHE

53 % D'ALTERNANTS EN BRETAGNE



-69
+16

alternants à la rentrée 2025 (- 3,1 %)
lycéens à la rentrée 2025 (+ 0,8 %)

EN BRETAGNE



4 144
JEUNES
EN FORMATION
DONT 53 %
EN ALTERNANCE

FRANCE

10 %

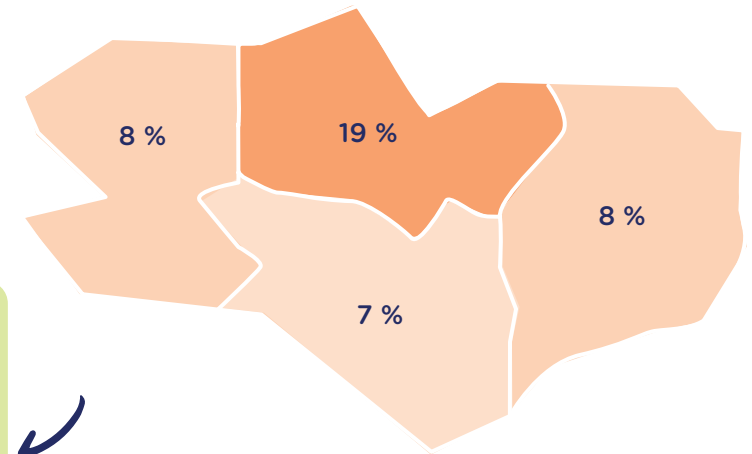
BRETAGNE

10 %



ZOOM SUR L'ALTERNANCE

LES ALTERNANTS FORMÉS SUR LES DOMAINES TECHNIQUES REPRÉSENTENT 10 % DES SALARIÉS DU COMMERCE ET DE LA RÉPARATION AUTOMOBILE EN BRETAGNE



LA FILIÈRE MAINTENANCE VP EST LA PLUS IMPORTANTE

| Filière | Alternance | | Statut scolaire | |
|----------------------|--------------|--------------|-----------------|--------------|
| | Effectifs | Répartition | Effectifs | Répartition |
| Maintenance VP | 1 357 | 62 % | 1 335 | 68 % |
| Carrosserie-Peinture | 460 | 21 % | 241 | 12 % |
| Maintenance VI | 167 | 8 % | 198 | 10 % |
| Vente automobile | 85 | 4 % | - | - |
| Maintenance Moto | 61 | 3 % | 183 | 9 % |
| Cycle | 45 | 2 % | - | - |
| Magasinage / PRA | 12 | 1 % | - | - |
| TOTAL | 2 187 | 100 % | 1 957 | 100 % |

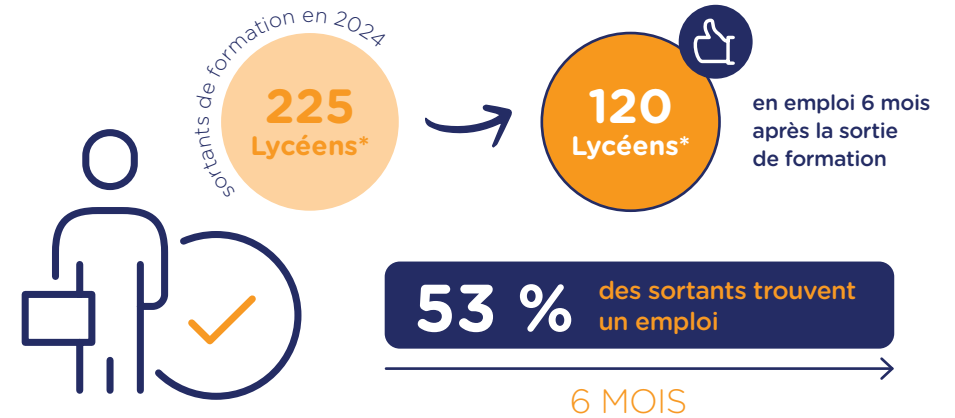
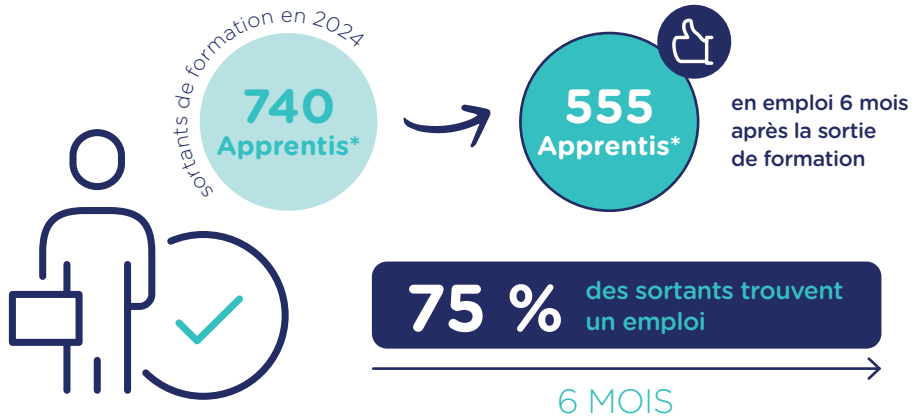
UNE RÉPARTITION PAR DIPLÔME DIFFÉRENTE SELON LE MODE DE FORMATION

| Diplôme/certification | Alternance | | Statut scolaire | |
|---------------------------|--------------|--------------|-----------------|--------------|
| | Effectifs | Répartition | Effectifs | Répartition |
| CAP | 851 | 39 % | 334 | 17 % |
| Bac professionnel | 737 | 34 % | 1 568 | 80 % |
| BTS | 271 | 12 % | 55 | 3 % |
| Licence professionnelle | 19 | 1 % | - | - |
| Certifications de branche | 309 | 14 % | - | - |
| TOTAL | 2 187 | 100 % | 1 957 | 100 % |

POURSUITE D'ÉTUDES ET INSERTION PROFESSIONNELLE

75 % DES APPRENTIS FORMÉS DANS LES DOMAINES SPÉCIFIQUES DE LA BRANCHE EN BRETAGNE SONT EN EMPLOI SIX MOIS APRÈS LA SORTIE DE FORMATION

53 % DES LYCÉENS FORMÉS DANS LES DOMAINES SPÉCIFIQUES DE LA BRANCHE EN BRETAGNE SONT EN EMPLOI SIX MOIS APRÈS LA SORTIE DE FORMATION



* Chiffre estimé

* Chiffre estimé

PLUS LE NIVEAU DE FORMATION AUGMENTE, PLUS L'INSERTION PROFESSIONNELLE PROGRESSE ET LA POURSUITE D'ÉTUDES SE RÉDUIT



| | Taux de poursuite d'études | Taux d'emploi |
|----------------------------------|----------------------------|---------------|
| CAP | 47 % | 64 % |
| Bac professionnel | 41 % | 77 % |
| BTS | 20 % | 85 % |
| Titre à finalité professionnelle | 15 % | 81 % |
| TOTAL | 36 % | 75 % |



| | Taux de poursuite d'études | Taux d'emploi |
|-------------------|----------------------------|---------------|
| CAP | 61 % | 37 % |
| Bac professionnel | 58 % | 58 % |
| BTS | 42 % | 59 % |
| TOTAL | 58 % | 53 % |



CERTIFICATIONS DE BRANCHE

EN ALTERNANCE

LES PRINCIPALES CERTIFICATIONS DE BRANCHE EN ALTERNANCE EN BRETAGNE EN 2025/2026

| Certification de branche | Effectifs |
|--|------------|
| TFP Vendeur Automobile | 85 |
| TFP Technicien Expert Après-Vente Automobile | 69 |
| TFP Carrossier-Peintre | 38 |
| TFP Mécanicien Cycles | 25 |
| TFP Mécanicien Automobile | 23 |
| Autres | 69 |
| TOTAL | 309 |

LES CERTIFICATIONS DE BRANCHE BÉNÉFICIENT D'UNE TRÈS BONNE INSERTION PROFESSIONNELLE

| Insertion professionnelle des certifications de branche en alternance mobilisées en Bretagne (chiffres nationaux) | |
|---|------|
| TFP Vendeur Automobile | 90 % |
| TFP Technicien Expert Après-Vente Automobile | 96 % |
| TFP Carrossier-Peintre | 94 % |
| TFP Mécanicien Cycles | 74 % |
| TFP Mécanicien Automobile | 88 % |

LES AUTRES DISPOSITIFS

A DESTINATION DES DEMANDEURS D'EMPLOI

| Nombre de personnes présentées à l'examen en 2025 | |
|---|---|
| CQP Mécanicien de Maintenance Automobile | 7 |

À SAVOIR

Les certifications de Branche sont de 3 types :

Les TFP : Titres à Finalité Professionnelle, accessibles via l'apprentissage

Les CQP : Certificats de Qualification Professionnelle

Les CCB : Certificats de compétences de Branche, complémentaires à un métier



LA PAROLE AU RESPONSABLE TERRITORIAL ANFA



« Les CQP et TFP sont des formations particulièrement reconnues dans les métiers des Services de l'Automobile. Les très forts taux d'insertion professionnelle montrent à quels points ces formations sont adaptées aux besoins des entreprises. Elles sont accessibles pour tous les publics : jeunes, salariés, demandeurs d'emploi, personnes en reconversion ou en évolution professionnelle. »

FRANCIS GASNIER
Responsable territorial Bretagne



L'ESSENTIEL

Le REGIOSCOPE présente les données statistiques nécessaires à la compréhension et l'analyse de l'évolution de l'emploi et de la formation au sein des métiers des services de l'automobile sur le territoire. Il vise à aider les acteurs régionaux à mieux évaluer et anticiper les besoins en compétences dans les filières de formation spécifiques des services de l'automobile.

Dans cet objectif, le REGIOSCOPE présente de manière synthétique les données pertinentes pour cette compréhension :

- L'évaluation des entreprises permet de spécifier les différentes activités qui composent la branche des services de l'automobile et de peser le poids prédominant de la vente et de réparation automobile. La répartition par taille montre la part importante de TPE dans le secteur (p.3).
- Les données sur le parc automobile et l'évaluation des immatriculations nous montrent une évolution du marché : avec un parc qui augmente et qui vieillit, l'activité des garages progresse. Il est à noter le démarrage des ventes de voitures électriques parmi les ventes de voitures neuves, même si leur nombre reste modeste au regard de l'ensemble du parc, essentiellement thermique à ce jour (p.3).
- Ces données de marché expliquent, en partie, la progression de l'emploi salarié dans la branche. Un emploi salarié qui est majoritairement masculin, plutôt jeune et qui bénéficie d'une forte stabilité d'emploi avec un recours élevé au CDI. La transmission du métier et des compétences reste une pratique fortement encouragée dans ces entreprises, ainsi le poids des salariés en alternance y est très élevé (p.4).
- Cette tendance se retrouve au niveau des effectifs en formation, majoritairement en alternance et qui se stabilisent à cette rentrée. Ces jeunes bénéficient également d'une meilleure reconnaissance auprès des entreprises : l'insertion professionnelle est, pour eux, plus élevée, particulièrement après une certification de branche (p. 5-7).



MÉTHODOLOGIE

Le champ étudié correspond aux activités couvertes par la branche des services de l'automobile (IDCC 1090) :

- Les codes naf : 4511Z, 4519Z, 4520A, 4520B, 4532Z, 4540Z, 4730Z, 7120A, 7711A, 7711B, 8553Z, 4677Z, 4764Z, 5221Z, 7739Z, 8129B, 9529Z (en italique : uniquement activités spécifiques à la branche)
- Les effectifs en formation présentés correspondent aux diplômes et certifications spécifiques aux métiers des services de l'automobile mentionnés dans le répertoire national des certifications de services de l'automobile (RNCSA).

Les statistiques présentées dans ce REGIOSCOPE proviennent :

- des enquêtes réalisées par l'ANFA (Effectifs en formation, Insertion des titulaires d'une certification de branche)
- et de la statistique publique (INSEE, IRP AUTO, URSSAF, SOES, InserJeunes)

Les parcs :

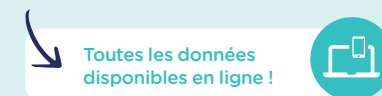
- Véhicule utilitaire léger : Camionnettes et Véhicules avec Aménagement Spécifique avec un PTAC (poids total avec charge) <= 3,5 tonnes
- Véhicules industriels : Camions, tracteurs routiers et Véhicules avec Aménagement Spécifique avec un PTAC (poids total avec charge) > 3,5 tonnes

Les dispositifs d'insertion :

- Les données d'insertion professionnelle pour les lycéens et les apprentis sont issues du dispositif Inserjeunes. Elles résultent d'un rapprochement de bases de données administratives (base de scolarité et DSN).
- Les données d'insertion après une certification de branche proviennent d'une enquête réalisée par l'ANFA (auprès des certifiés).



NOUVEAUTÉ !



RETROUVEZ TOUS CES CHIFFRES EN TABLEAUX DYNAMIQUES SUR LE DATAVIZ AUTO EN CLIQUANT ICI



SOURCES

- **Parcs de véhicules** : Ministères Aménagement du territoire Transition écologique, au 01/01/2025
- **Immatriculations** : Ministères Aménagement du territoire Transition écologique, au 31/12/2025
- **Entreprises** : INSEE SIDE 2023
- **Établissements employeurs** : URSSAF 2024
- **Emploi salarié** : URSSAF 2024, IRPAUTO 2024
- **Caractéristiques des salariés** : INSEE BTS 2023, en ETP (taille d'entreprise, âge, CSP, contrat), en postes (genre)
- **Formation initiale** : ANFA 2025/2026
- **Insertion des apprentis et lycéens** : Inserjeunes, sortants 2024 à 6 mois, certifications spécifiques à la branche
- **Insertion certifications de branche** : ANFA, enquête insertion certifications sortants 2024 à 6 mois
- **Métiers** : INSEE BTS 2023, traitement ANFA, salariés et apprentis uniquement



À PROPOS DE L'ANFA

L'ANFA est chargée par la Commission Paritaire Nationale de la mise en œuvre de dispositifs relevant de la politique nationale de formation de la branche des Services de l'Automobile. À ce titre, l'ANFA :

- anime l'Observatoire des métiers des services de l'automobile (OPMQ de branche) et apporte une expertise dans le cadre de la GPEC,
- propose une ingénierie des dispositifs de formation professionnelle,
- élabore des certifications,
- assure la promotion des métiers,
- développe l'apprentissage, notamment via les réseaux des CFA Pilotes.

Directeur de la publication : Guillaume Faurie

Directrice de rédaction : Valérie Chiron

Rédaction : Philippe Le Gall

Édition et création : Service Communication ANFA & Promotion des métiers de l'ANFA

Observatoire ANFA

2, rue Capella - 44470 Carquefou

Tél. : 02 44 76 21 50

observatoire@anfa-auto.fr • www.anfa-auto.fr

