



LES CHIFFRES CLÉS DE L'EMPLOI ET DE LA FORMATION



22 016
saliés



3 758
établissements avec salariés



6 933
entreprises



3 732
jeunes en formation



63 %
des formés en alternance



70 %
des apprentis en emploi



1 805 832
véhicules
particuliers



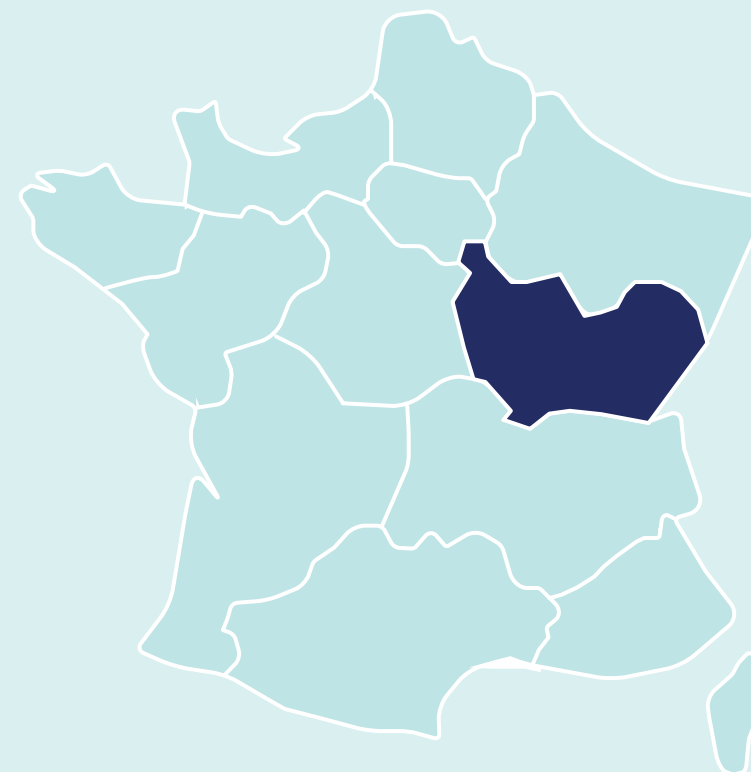
302 296
véhicules
utilitaires légers



28 288
poids lourds



4 234
bus et cars



LES PRINCIPAUX MÉTIERS



6 514
MÉCANICIENS / TECHNICIENS VP



681
MÉCANICIENS / TECHNICIENS VI



261
MÉCANICIENS / TECHNICIENS MOTO



2 172
CARROSSIERS / PEINTRES



1 876
VENDEURS AUTOMOBILES



566
MAGASINIERS



377
CONTRÔLEURS TECHNIQUES



799
ENSEIGNANTS DE LA CONDUITE



LES CHIFFRES CLÉS PAR DÉPARTEMENT



SALARIÉS



ÉTABLISSEMENTS
EMPLOYEURS



ENTREPRISES



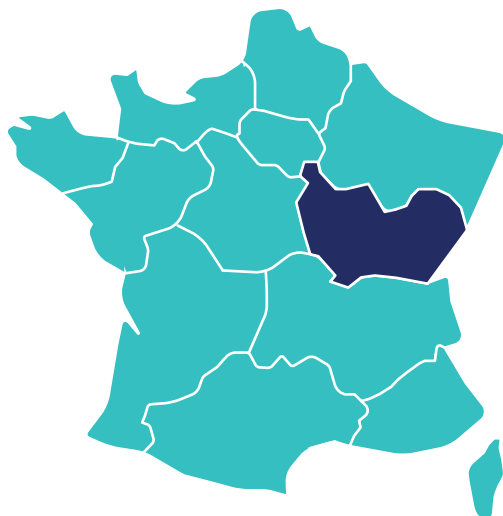
JEUNES EN FORMATION



PART DE L'ALTERNANCE



VÉHICULES LÉGERS



BOURGOGNE-FRANCHE-COMTÉ



PARC CIRCULANT & IMMATRICULATIONS



1 805 832

VÉHICULES PARTICULIERS



302 296

VÉHICULES UTILITAIRES LÉGERS



28 288

POIDS LOURDS

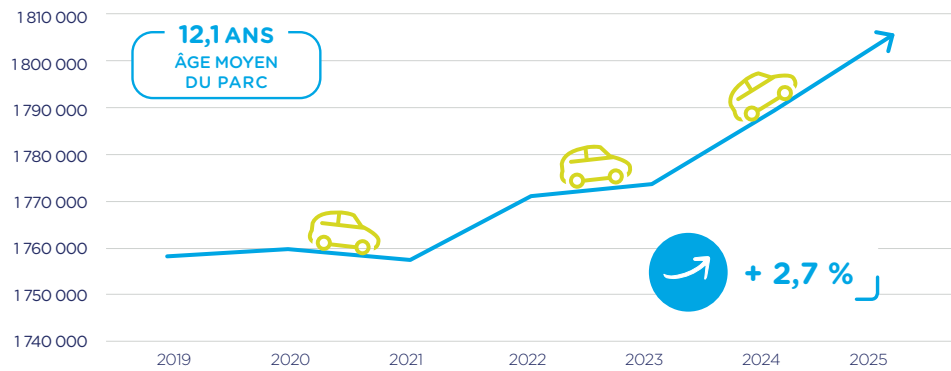


4 234

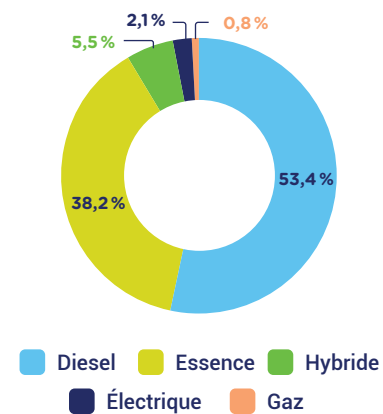
BUS ET CARS

PARC AUTOMOBILE EN 2025

LE PARC AUTOMOBILE A PROGRESSÉ DE + 2,7 % DEPUIS 2019



LE PARC AUTOMOBILE EN 2025



ZOOM SUR LES IMMATRICULATIONS



55 747 VÉHICULES NEUFS immatriculés en 2025 en Bourgogne-Franche-Comté dont **19,0 % SONT DES VÉHICULES ÉLECTRIQUES**



247 713 VÉHICULES D'OCCASION vendus en 2024 en Bourgogne-Franche-Comté

ENTREPRISES ET ÉTABLISSEMENTS

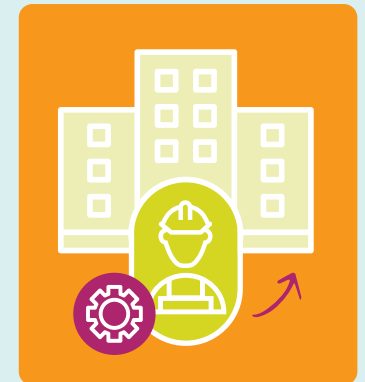
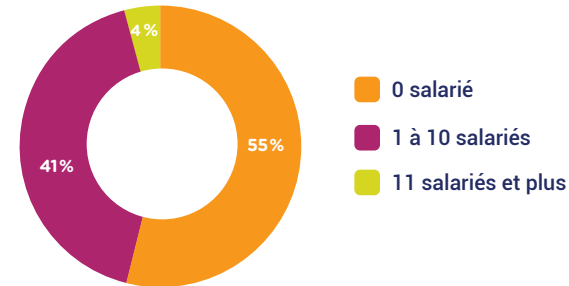


6 933 ENTREPRISES

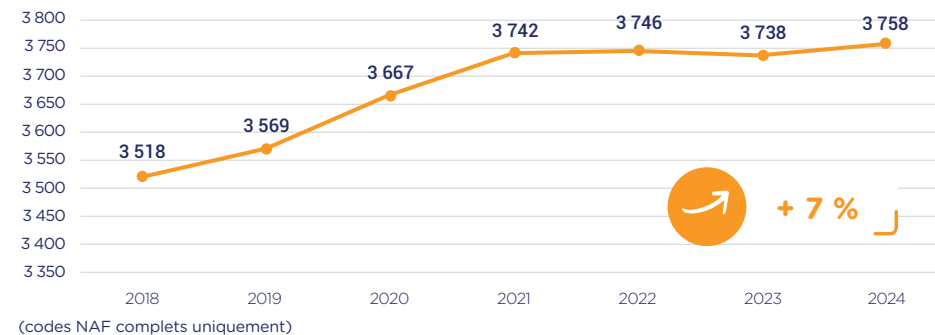
ENTREPRISES

Réparation automobile	3 323
Commerce automobile	1 703
Enseignement de la conduite	464
Commerce d'équipements automobiles	307
Commerce et réparation de motocycles	292
Contrôle technique	290
Commerce et réparation de poids lourds	162
Location de véhicules	170
Stations-service	127
Commerce et réparation de cycles	62
Démolisseurs-recycleurs	24
Parcs de stationnement	9
Stations de lavage	ND

UNE MAJORITÉ DE PETITES ENTREPRISES



LES ÉTABLISSEMENTS EMPLOYEURS ONT PROGRESSÉ DE + 7 % DEPUIS 2018



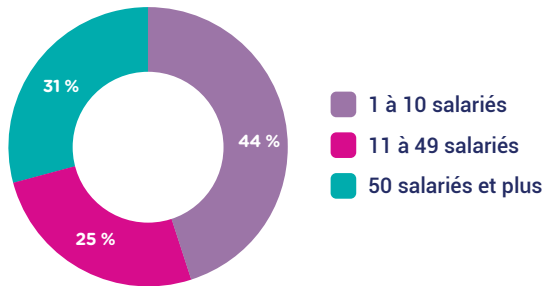
SALARIÉS



22 016 SALARIÉS

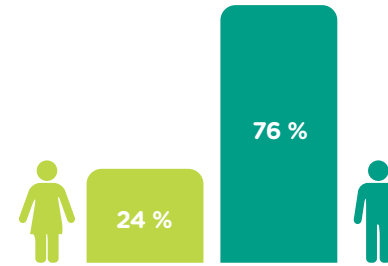
Commerce automobile	7 631
Réparation automobile	6 779
Commerce d'équipements automobiles	1 771
Commerce et réparation de poids lourds	1 495
Enseignement de la conduite	1 140
Stations-service	948
Commerce et réparation de motos	604
Contrôle technique	568
Parcs de stationnement	406
Location de véhicules	265
Démolition-recyclage	221
Commerce et réparation de cycles	188
Stations de lavage	ND

PRÈS DE LA MOITIÉ DES SALARIÉS SONT EMPLOYÉS DANS DES ENTREPRISES DE MOINS DE 11 SALARIÉS

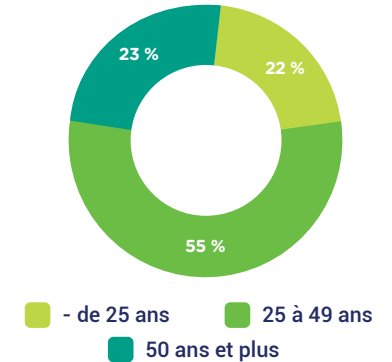


CARACTÉRISTIQUES DES SALARIÉS

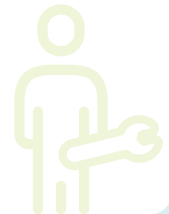
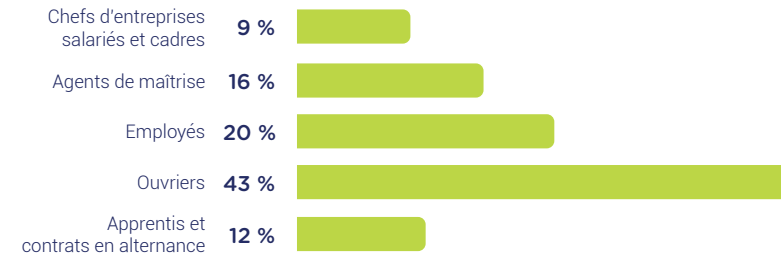
PLUS DE 3 SALARIÉS SUR 4 SONT DES HOMMES



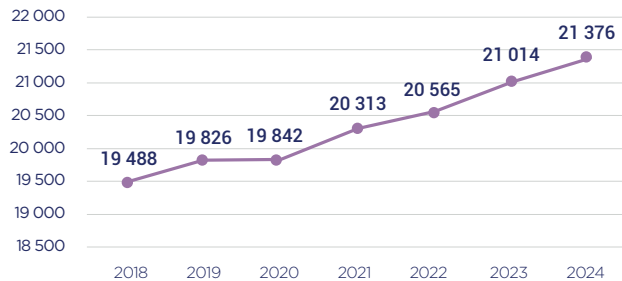
PLUS D'1 SALARIÉ SUR 5 A MOINS DE 25 ANS



PLUS D'1 SALARIÉ SUR 10 EST EN CONTRAT D'ALTERNANCE



UN EMPLOI SALARIÉ EN PROGRESSION

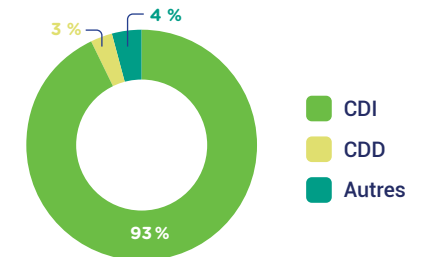


+ 362 salariés en 2024 (+ 1,7 %)
+ 1 888 salariés depuis 2018 (+ 10 %)

(codes NAF complets uniquement)



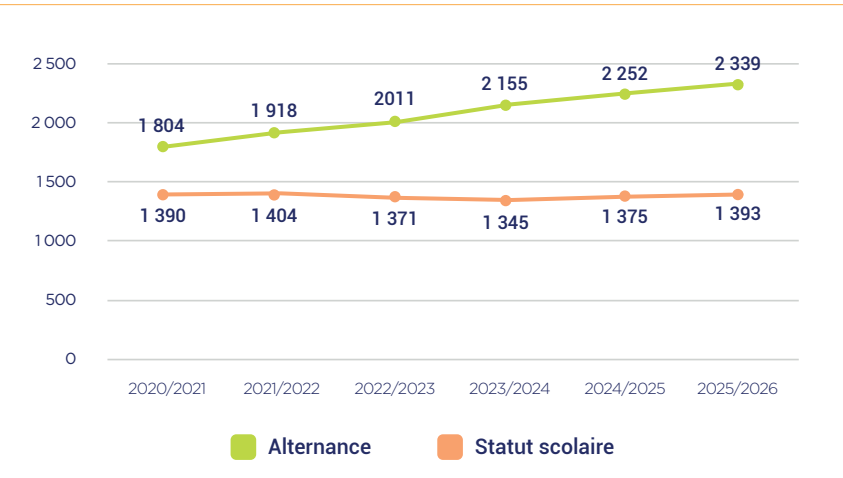
PLUS DE 9 SALARIÉS SUR 10 EN CDI



(hors alternants)

FORMATION DANS LES DOMAINES SPÉCIFIQUES DE LA BRANCHE

63 % D'ALTERNANTS EN BOURGOGNE-FRANCHE-COMTÉ



+ 87 alternants à la rentrée 2025 (+ 3,9 %)

+ 18 lycéens à la rentrée 2025 (+ 1,3 %)

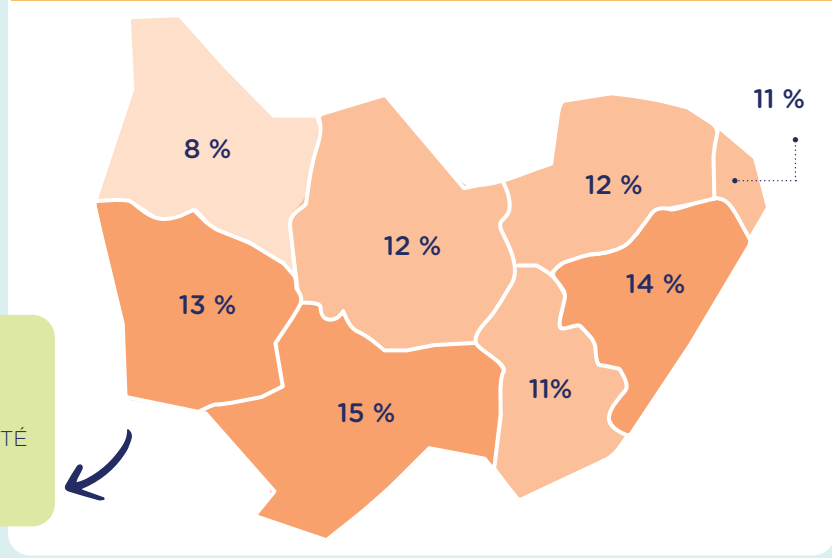
3 732
JEUNES
EN FORMATION
DONT 63 %
EN ALTERNANCE

FRANCE
10 %

BOURGOGNE-FRANCHE-COMTÉ
12 %

ZOOM SUR L'ALTERNANCE

LES ALTERNANTS FORMÉS SUR LES DOMAINES TECHNIQUES REPRÉSENTENT 12 % DES SALARIÉS DU COMMERCE ET DE LA RÉPARATION AUTOMOBILE EN BOURGOGNE-FRANCHE-COMTÉ



LA FILIÈRE MAINTENANCE VP EST LA PLUS IMPORTANTE

Filière	Alternance		Statut scolaire	
	Effectifs	Répartition	Effectifs	Répartition
Maintenance VP	1 438	61 %	949	68 %
Carrosserie-Peinture	557	24 %	289	21 %
Maintenance VI	202	9 %	63	5 %
Maintenance Moto	78	3 %	92	7 %
Vente automobile	48	2 %	-	-
Cycle	16	1 %	-	-
Magasinage / PRA	-	-	-	-
TOTAL	2 339	100 %	1 393	100 %

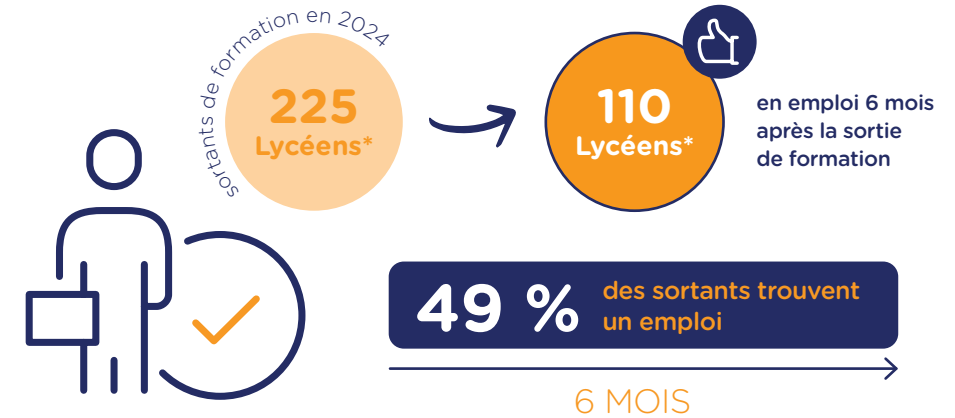
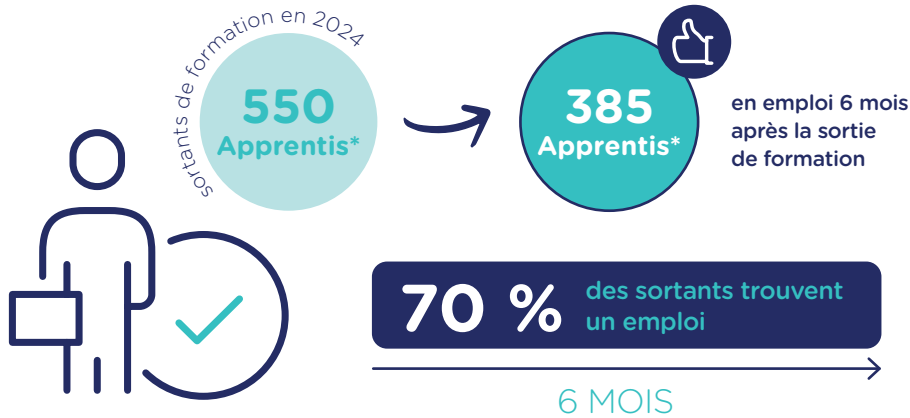
UNE RÉPARTITION PAR DIPLÔME DIFFÉRENTE SELON LE MODE DE FORMATION

Diplôme/certification	Alternance		Statut scolaire	
	Effectifs	Répartition	Effectifs	Répartition
CAP	1 213	52 %	300	22 %
Bac professionnel	787	34 %	995	71 %
BTS	167	7 %	98	7 %
Certifications de branche	172	7 %	-	-
TOTAL	2 339	100 %	1 393	100 %

POURSUITE D'ÉTUDES ET INSERTION PROFESSIONNELLE

70 % DES APPRENTIS FORMÉS DANS LES DOMAINES SPÉCIFIQUES DE LA BRANCHE EN BOURGOGNE-FRANCHE-COMTÉ SONT EN EMPLOI SIX MOIS APRÈS LA SORTIE DE FORMATION

49 % DES LYCÉENS FORMÉS DANS LES DOMAINES SPÉCIFIQUES DE LA BRANCHE EN BOURGOGNE-FRANCHE-COMTÉ SONT EN EMPLOI SIX MOIS APRÈS LA SORTIE DE FORMATION



* Chiffre estimé

* Chiffre estimé

PLUS LE NIVEAU DE FORMATION AUGMENTE, PLUS L'INSERTION PROFESSIONNELLE PROGRESSE ET LA POURSUITE D'ÉTUDES SE RÉDUIT



	Taux de poursuite d'études	Taux d'emploi
CAP	52 %	59 %
Bac professionnel	34 %	78 %
BTS	19 %	83 %
Titre à finalité professionnelle	14 %	79 %
TOTAL	41 %	70 %



	Taux de poursuite d'études	Taux d'emploi
CAP	48 %	34 %
Bac professionnel	51 %	53 %
BTS	28 %	65 %
TOTAL	48 %	49 %



CERTIFICATIONS DE BRANCHE

EN ALTERNANCE

LES PRINCIPALES CERTIFICATIONS DE BRANCHE EN ALTERNANCE EN BOURGOGNE-FRANCHE-COMTÉ EN 2025/2026

Certification de branche	Effectifs
TFP Vendeur Automobile	48
TFP Technicien Expert Après-Vente Automobile	35
TFP Carrossier-Peintre	24
TFP Mécanicien Cycles	16
CQP Technicien Après-Vente Automobile	14
TFP Réceptionnaire Après-Vente	14
Autres	21
TOTAL	172

LES CERTIFICATIONS DE BRANCHE BÉNÉFICIENT D'UNE TRÈS BONNE INSERTION PROFESSIONNELLE

Insertion professionnelle des certifications de branche en alternance mobilisées en Bourgogne-Franche-Comté (chiffres nationaux)	
TFP Vendeur Automobile	90 %
TFP Technicien Expert Après-Vente Automobile	96 %
TFP Carrossier-Peintre	94 %
TFP Mécanicien Cycles	74 %
CQP Technicien Après-Vente Automobile	98 %
TFP Réceptionnaire Après-Vente	88 %

À SAVOIR

Les certifications de Branche sont de 3 types :

Les TFP : Titres à Finalité Professionnelle, accessibles via l'apprentissage

Les CQP : Certificats de Qualification Professionnelle

Les CCB : Certificats de compétences de Branche, complémentaires à un métier



LA PAROLE A LA RESPONSABLE TERRITORIALE ANFA



« La région est marquée par une forte alternance : les certifications de branche jouent un rôle essentiel pour former et faciliter l'insertion professionnelle. Elles répondent à l'évolution des métiers et des nouvelles technologies ainsi qu'aux besoins des professionnels de l'automobile. En Bourgogne Franche Comté, les certifications de branche sont essentiellement déployées en maintenance (véhicule léger, motorcycle, cycle) en carrosserie peinture et dans le domaine de la vente. N'oublions pas qu'elles sont destinées à tout public : demandeurs d'emplois, personnes en reconversion professionnelle, jeunes en alternance et salariés de la Branche des Services de l'Automobile. »

NADÈGE MANGER-VERNIER
Responsable territoriale Bourgogne-Franche-Comté



L'ESSENTIEL

Le REGIOSCOPE présente les données statistiques nécessaires à la compréhension et l'analyse de l'évolution de l'emploi et de la formation au sein des métiers des services de l'automobile sur le territoire. Il vise à aider les acteurs régionaux à mieux évaluer et anticiper les besoins en compétences dans les filières de formation spécifiques des services de l'automobile.

Dans cet objectif, le REGIOSCOPE présente de manière synthétique les données pertinentes pour cette compréhension :

- L'évaluation des entreprises permet de spécifier les différentes activités qui composent la branche des services de l'automobile et de peser le poids prédominant de la vente et de réparation automobile. La répartition par taille montre la part importante de TPE dans le secteur (p.3).
- Les données sur le parc automobile et l'évaluation des immatriculations nous montrent une évolution du marché : avec un parc qui augmente et qui vieillit, l'activité des garages progresse. Il est à noter le démarrage des ventes de voitures électriques parmi les ventes de voitures neuves, même si leur nombre reste modeste au regard de l'ensemble du parc, essentiellement thermique à ce jour (p.3).
- Ces données de marché expliquent, en partie, la progression de l'emploi salarié dans la branche. Un emploi salarié qui est majoritairement masculin, plutôt jeune et qui bénéficie d'une forte stabilité d'emploi avec un recours élevé au CDI. La transmission du métier et des compétences reste une pratique fortement encouragée dans ces entreprises, ainsi le poids des salariés en alternance y est très élevé (p.4).
- Cette tendance se retrouve au niveau des effectifs en formation, majoritairement en alternance et qui se stabilisent à cette rentrée. Ces jeunes bénéficient également d'une meilleure reconnaissance auprès des entreprises : l'insertion professionnelle est, pour eux, plus élevée, particulièrement après une certification de branche (p. 5-7).



MÉTHODOLOGIE

Le champ étudié correspond aux activités couvertes par la branche des services de l'automobile (IDCC 1090) :

- Les codes naf : 4511Z, 4519Z, 4520A, 4520B, 4532Z, 4540Z, 4730Z, 7120A, 7711A, 7711B, 8553Z, 4677Z, 4764Z, 5221Z, 7739Z, 8129B, 9529Z (en italique : uniquement activités spécifiques à la branche)
- Les effectifs en formation présentés correspondent aux diplômes et certifications spécifiques aux métiers des services de l'automobile mentionnés dans le répertoire national des certifications de services de l'automobile (RNCSA).

Les statistiques présentées dans ce REGIOSCOPE proviennent :

- des enquêtes réalisées par l'ANFA (Effectifs en formation, Insertion des titulaires d'une certification de branche)
- et de la statistique publique (INSEE, IRP AUTO, URSSAF, SOES, InserJeunes)

Les parcs :

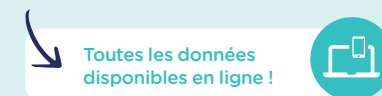
- Véhicule utilitaire léger : Camionnettes et Véhicules avec Aménagement Spécifique avec un PTAC (poids total avec charge) <= 3,5 tonnes
- Véhicules industriels : Camions, tracteurs routiers et Véhicules avec Aménagement Spécifique avec un PTAC (poids total avec charge) > 3,5 tonnes

Les dispositifs d'insertion :

- Les données d'insertion professionnelle pour les lycéens et les apprentis sont issues du dispositif Inserjeunes. Elles résultent d'un rapprochement de bases de données administratives (base de scolarité et DSN).
- Les données d'insertion après une certification de branche proviennent d'une enquête réalisée par l'ANFA (auprès des certifiés).



NOUVEAUTÉ !



RETROUVEZ TOUS CES CHIFFRES EN TABLEAUX DYNAMIQUES SUR LE DATAVIZ AUTO [EN CLIQUANT ICI](#)



SOURCES

- **Parcs de véhicules** : Ministères Aménagement du territoire Transition écologique, au 01/01/2025
- **Immatriculations** : Ministères Aménagement du territoire Transition écologique, au 31/12/2025
- **Entreprises** : INSEE SIDE 2023
- **Établissements employeurs** : URSSAF 2024
- **Emploi salarié** : URSSAF 2024, IRPAUTO 2024
- **Caractéristiques des salariés** : INSEE BTS 2023, en ETP (taille d'entreprise, âge, CSP, contrat), en postes (genre)
- **Formation initiale** : ANFA 2025/2026
- **Insertion des apprentis et lycéens** : Inserjeunes, sortants 2024 à 6 mois, certifications spécifiques à la branche
- **Insertion certifications de branche** : ANFA, enquête insertion certifications sortants 2024 à 6 mois
- **Métiers** : INSEE BTS 2023, traitement ANFA, salariés et apprentis uniquement



À PROPOS DE L'ANFA

L'ANFA est chargée par la Commission Paritaire Nationale de la mise en œuvre de dispositifs relevant de la politique nationale de formation de la branche des Services de l'Automobile. À ce titre, l'ANFA :

- anime l'Observatoire des métiers des services de l'automobile (OPMQ de branche) et apporte une expertise dans le cadre de la GPEC,
- propose une ingénierie des dispositifs de formation professionnelle,
- élabore des certifications,
- assure la promotion des métiers,
- développe l'apprentissage, notamment via les réseaux des CFA Pilotes.

Directeur de la publication : Guillaume Faurie
Directrice de rédaction : Valérie Chiron
Rédaction : Philippe Le Gall
Édition et création : Service Communication & Promotion des métiers ANFA

Observatoire ANFA
2, rue Capella - 44470 Carquefou
Tél. : 02 44 76 21 50
observatoire@anfa-auto.fr • www.anfa-auto.fr

