



LES CHIFFRES CLÉS DE L'EMPLOI ET DE LA FORMATION



64 302
saliés



10 783
établissements avec salarés



19 912
entreprises



9 384
jeunes en formation



65 %
des formés en alternance



73 %
des apprentis en emploi



5 054 903
véhicules
particuliers



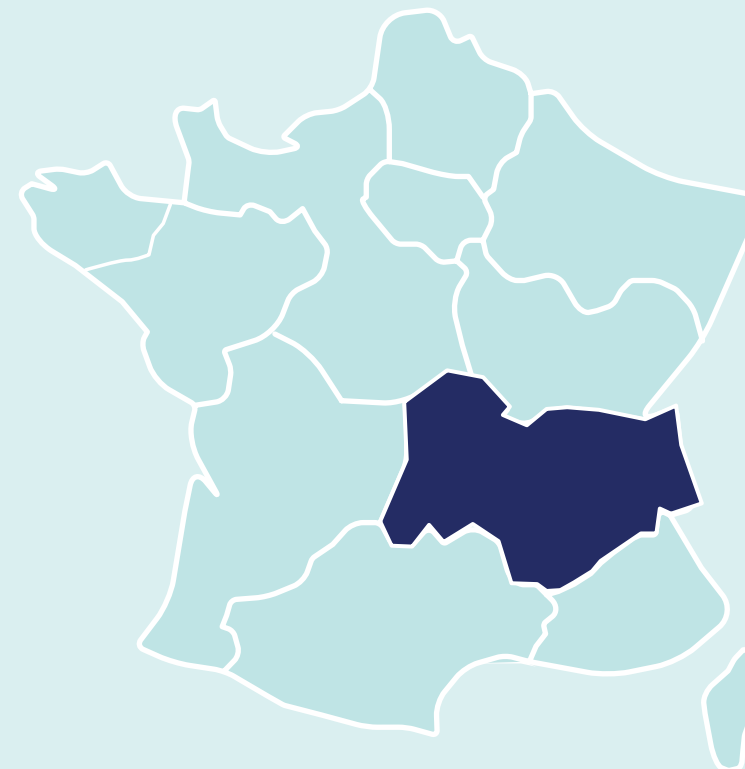
852 770
véhicules
utilitaires légers



85 397
poids lourds



11 013
bus et cars



LES PRINCIPAUX MÉTIERS



18 826
MÉCANICIENS / TECHNICIENS VP



1 996
MÉCANICIENS / TECHNICIENS VI



822
MÉCANICIENS / TECHNICIENS MOTO



6 450
CARROSSIERS / PEINTRES



5 581
VENDEURS AUTOMOBILES



1 665
MAGASINIERS



1 044
CONTRÔLEURS TECHNIQUES



2 285
ENSEIGNANTS DE LA CONDUITE



LES CHIFFRES CLÉS PAR DÉPARTEMENT



SALARIÉS



ÉTABLISSEMENTS
EMPLOYEURS



ENTREPRISES



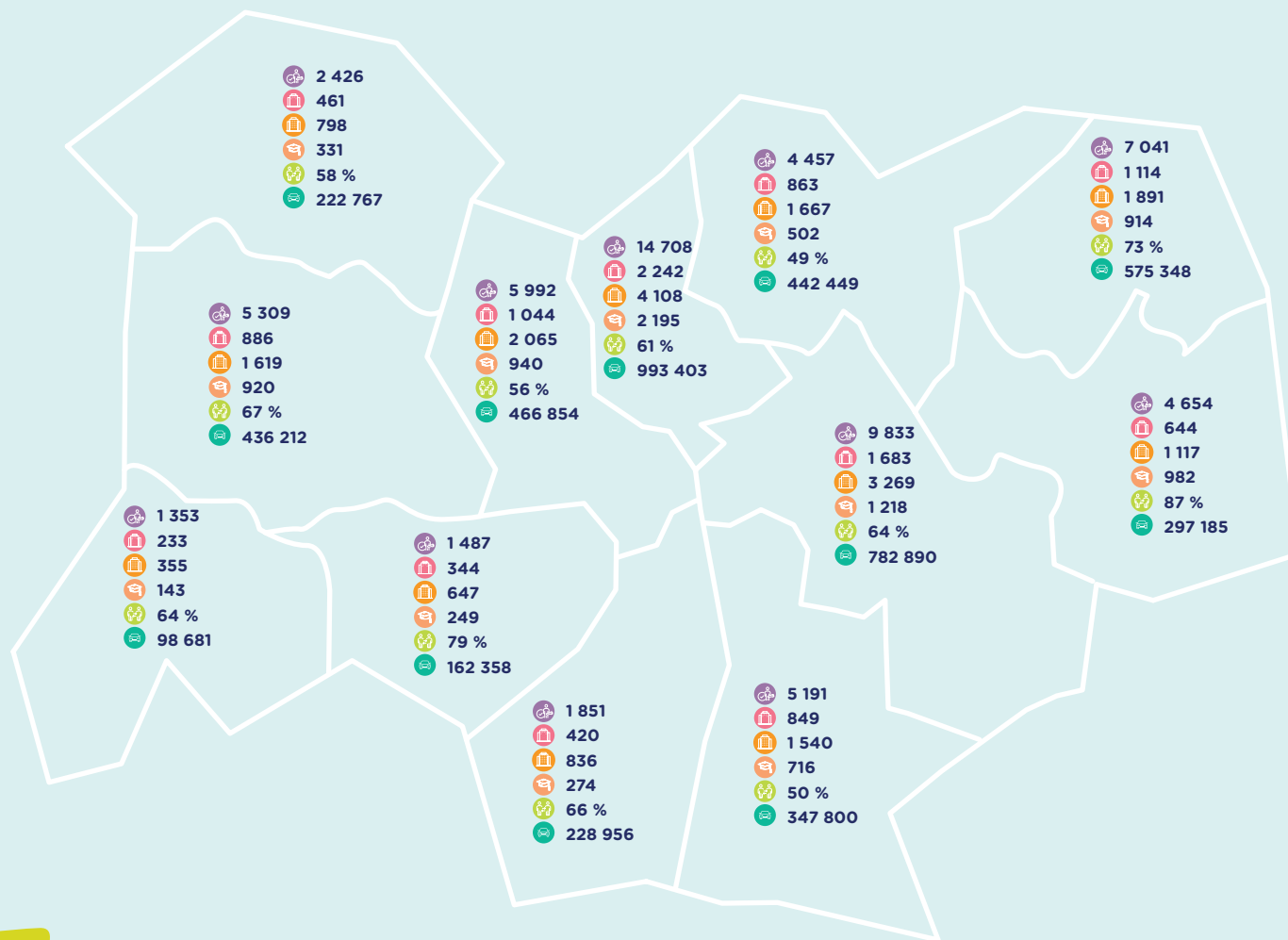
JEUNES EN FORMATION



PART DE L'ALTERNANCE



VÉHICULES LÉGERS



AUVERGNE-RHÔNE-ALPES



PARC CIRCULANT & IMMATRICULATIONS



5 054 903

VÉHICULES PARTICULIERS



852 770

VÉHICULES UTILITAIRES LÉGERS



85 397

POIDS LOURDS

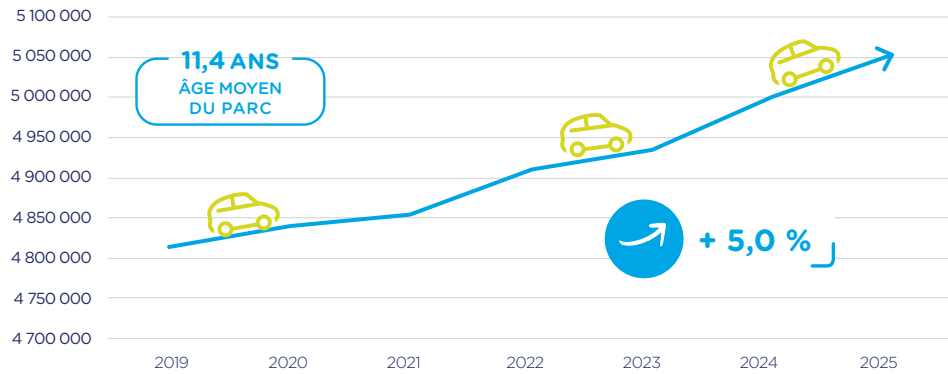


11 013

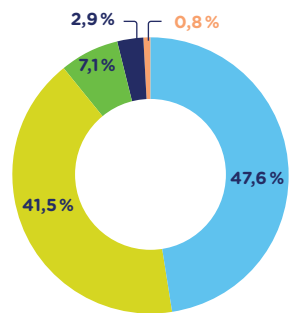
BUS ET CARS

PARC AUTOMOBILE EN 2025

LE PARC AUTOMOBILE A PROGRESSÉ DE + 5,0 % DEPUIS 2019



LE PARC AUTOMOBILE EN 2025



■ Diesel
 ■ Essence
 ■ Hybride
 ■ Électrique
 ■ Gaz



ZOOM SUR LES IMMATRICULATIONS



181 306 VÉHICULES NEUFS immatriculés en 2025 en Auvergne-Rhône-Alpes dont **21,7 % SONT DES VÉHICULES ÉLECTRIQUES**



720 786 VÉHICULES D'OCCASION vendus en 2025 en Auvergne-Rhône-Alpes



ENTREPRISES ET ÉTABLISSEMENTS

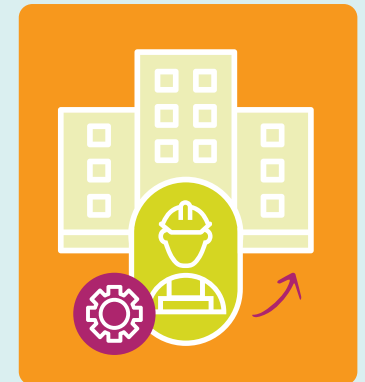
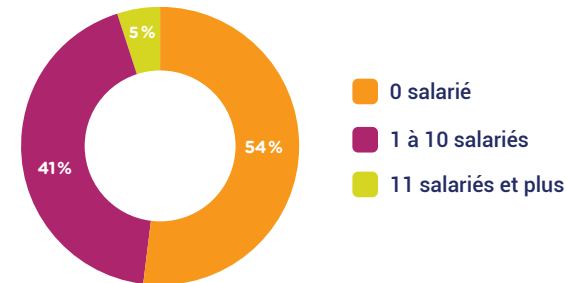
EN AUVERGNE-RHÔNE-ALPES

19 912 ENTREPRISES

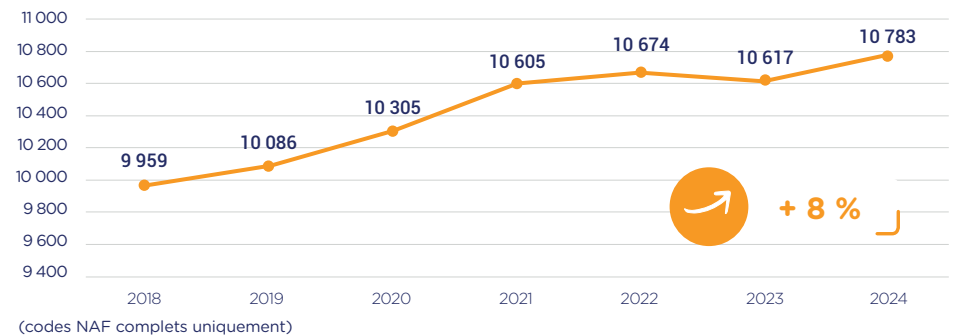
ENTREPRISES

Réparation automobile	9 592
Commerce automobile	4 549
Enseignement de la conduite	1 462
Commerce d'équipements automobiles	846
Commerce et réparation de motocycles	809
Contrôle technique	790
Location de véhicules	679
Commerce et réparation de poids lourds	567
Stations-service	359
Commerce et réparation de cycles	175
Démolition-recyclage	53
Parcs de stationnement	31
Stations de lavage	ND

UNE MAJORITÉ DE PETITES ENTREPRISES



LES ÉTABLISSEMENTS EMPLOYEURS ONT PROGRESSÉ DE + 8 % DEPUIS 2018



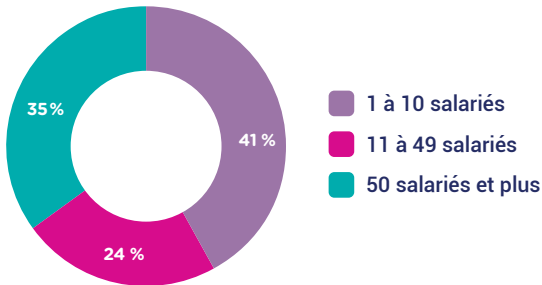
SALARIÉS



64 302 SALARIÉS

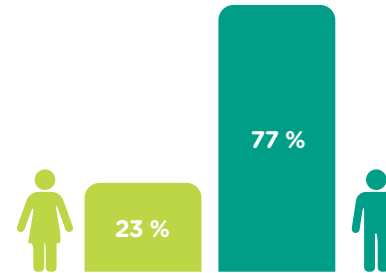
Réparation automobile	22 579
Commerce automobile	20 259
Commerce et réparation de poids lourds	4 384
Commerce d'équipements automobiles	3 996
Enseignement de la conduite	3 259
Stations-service	2 280
Location de véhicules	2 235
Commerce et réparation de motocycles	1 904
Contrôle technique	1 571
Commerce et réparation de cycles	703
Démolition-recyclage	622
Parcs de stationnement	510
Stations de lavage	ND

PLUS DE 4 SALARIÉS SUR 10 SONT EMPLOYÉS DANS UNE ENTREPRISE DE MOINS DE 11 SALARIÉS

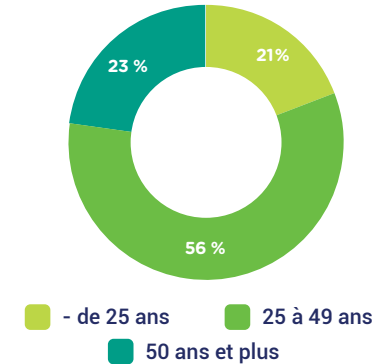


CARACTÉRISTIQUES DES SALARIÉS

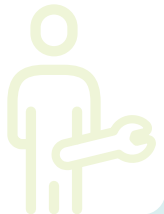
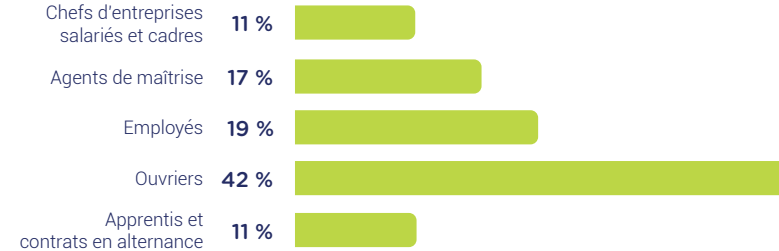
PLUS DE 3 SALARIÉS SUR 4 SONT DES HOMMES



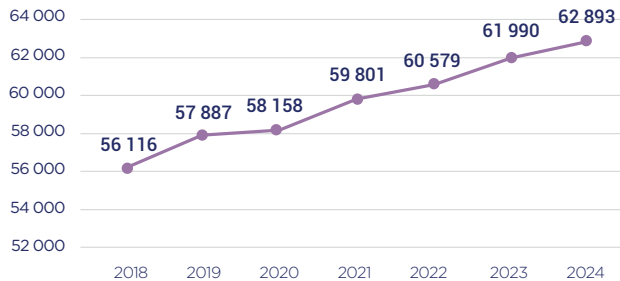
PLUS D'1 SALARIÉ SUR 5 A MOINS DE 25 ANS



PLUS D'1 SALARIÉ SUR 10 EST EN CONTRAT D'ALTERNANCE



UN EMPLOI SALARIÉ EN PROGRESSION



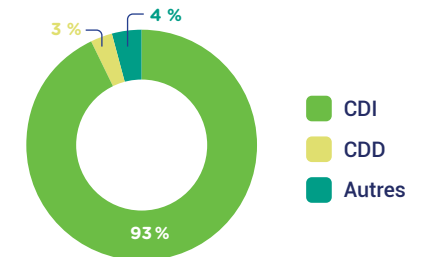
+ 903 salariés en 2024 (+ 1,5 %)

+ 6 777 salariés depuis 2018 (+ 12 %)

(codes NAF complets uniquement)



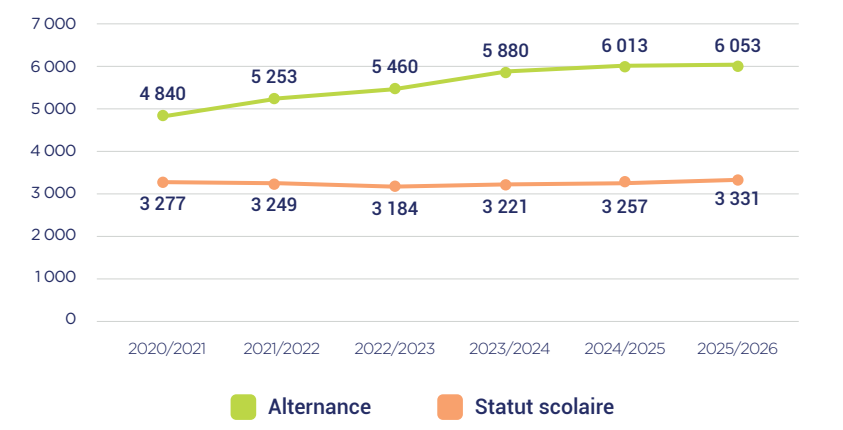
PLUS DE 9 SALARIÉS SUR 10 EN CDI



(hors alternants)

FORMATION DANS LES DOMAINES SPÉCIFIQUES DE LA BRANCHE

65 % D'ALTERNANTS EN AUVERGNE-RHÔNE-ALPES



EN AUVERGNE-RHÔNE-ALPES

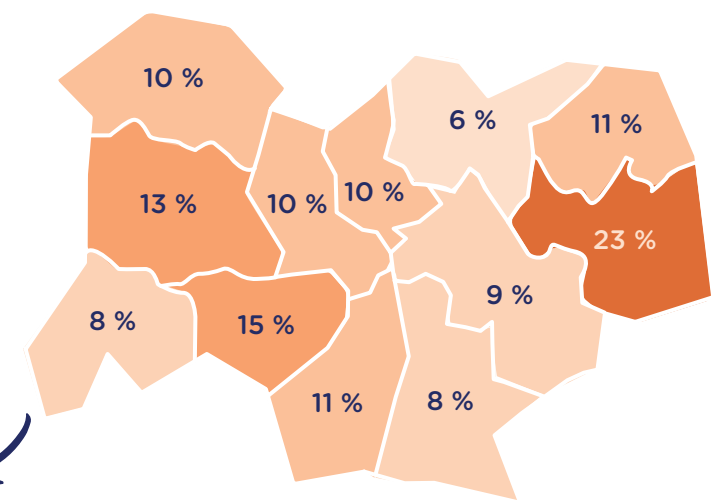
9 384
JEUNES
EN FORMATION
DONT 65 %
EN ALTERNANCE

FRANCE
10 %

AUVERGNE-RHÔNE-ALPES
11 %

ZOOM SUR L'ALTERNANCE

LES ALTERNANTS FORMÉS SUR LES DOMAINES TECHNIQUES REPRÉSENTENT 11 % DES SALARIÉS DU COMMERCE ET DE LA RÉPARATION AUTOMOBILE EN AUVERGNE-RHÔNE-ALPES



+ 40 alternants à la rentrée 2025 (+ 0,7 %)

+ 74 lycéens à la rentrée 2025 (+ 2,3 %)

LA FILIÈRE MAINTENANCE VP EST LA PLUS IMPORTANTE

Filière	Alternance		Statut scolaire	
	Effectifs	Répartition	Effectifs	Répartition
Maintenance VP	3 644	60 %	1 982	60 %
Carrosserie-Peinture	1 548	26 %	780	23 %
Maintenance VI	389	6 %	334	10 %
Maintenance Moto	206	3 %	235	7 %
Vente automobile	203	3 %	-	-
Cycle	63	1 %	-	-
Magasinage / PRA	-	-	-	-
TOTAL	6 053	100 %	3 331	100 %

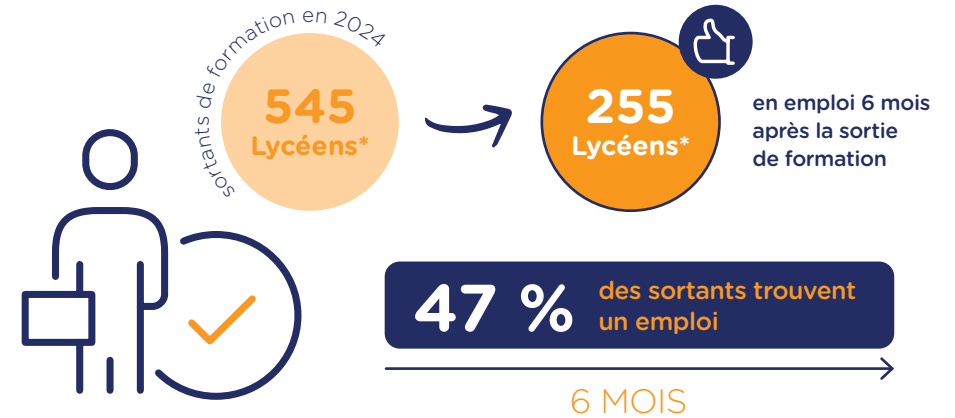
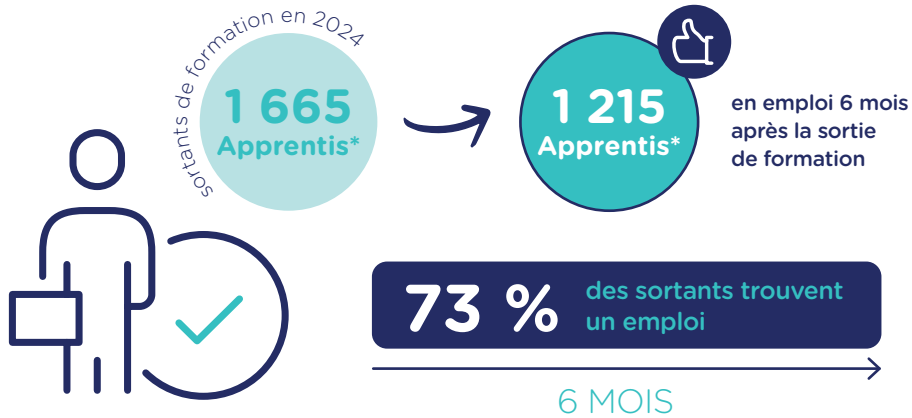
UNE RÉPARTITION PAR DIPLÔME DIFFÉRENTE SELON LE MODE DE FORMATION

Diplôme/certification	Alternance		Statut scolaire	
	Effectifs	Répartition	Effectifs	Répartition
CAP	2 963	49 %	681	20 %
Bac professionnel	1 901	31 %	2 537	76 %
BTS	472	8 %	113	3 %
Licence professionnelle	22	< 1 %	-	-
Certifications de branche	695	11 %	-	-
TOTAL	6 053	100 %	3 331	100 %

POURSUITE D'ÉTUDES ET INSERTION PROFESSIONNELLE

73 % DES APPRENTIS FORMÉS DANS LES DOMAINES SPÉCIFIQUES DE LA BRANCHE EN AUVERGNE-RHÔNE-ALPES SONT EN EMPLOI SIX MOIS APRÈS LA SORTIE DE FORMATION

47 % DES LYCÉENS FORMÉS DANS LES DOMAINES SPÉCIFIQUES DE LA BRANCHE EN AUVERGNE-RHÔNE-ALPES SONT EN EMPLOI SIX MOIS APRÈS LA SORTIE DE FORMATION



* Chiffre estimé

* Chiffre estimé

PLUS LE NIVEAU DE FORMATION AUGMENTE, PLUS L'INSERTION PROFESSIONNELLE PROGRESSE ET LA POURSUITE D'ÉTUDES SE RÉDUIT



	Taux de poursuite d'études	Taux d'emploi
CAP	53 %	62 %
Bac professionnel	44 %	77 %
BTS	16 %	83 %
Titre à finalité professionnelle	9 %	81 %
TOTAL	40 %	73 %



	Taux de poursuite d'études	Taux d'emploi
CAP	51 %	30 %
Bac professionnel	46 %	50 %
BTS	35 %	73 %
TOTAL	47 %	47 %



CERTIFICATIONS DE BRANCHE

EN ALTERNANCE

LES PRINCIPALES CERTIFICATIONS DE BRANCHE EN ALTERNANCE EN AUVERGNE-RHÔNE-ALPES EN 2025/2026

Certification de branche	Effectifs
TFP Vendeur Automobile	203
TFP Carrossier-Peintre	112
TFP Technicien Expert Après-Vente Automobile	110
TFP Mécanicien Automobile	92
TFP Conseiller Technique Cycles	33
Autres	145
TOTAL	695

LES CERTIFICATIONS DE BRANCHE BÉNÉFICIENT D'UNE TRÈS BONNE INSERTION PROFESSIONNELLE

Insertion professionnelle des certifications de branche en alternance mobilisées en Auvergne-Rhône-Alpes (chiffres nationaux)	
TFP Vendeur Automobile	90 %
TFP Carrossier-Peintre	94 %
TFP Technicien Expert Après-Vente Automobile	96 %
TFP Mécanicien Automobile	88 %
TFP Conseiller Technique Cycles	79 %

LES AUTRES DISPOSITIFS

A DESTINATION DES DEMANDEURS D'EMPLOI

Nombre de personnes présentées à l'examen en 2025	
CQP Opérateur Vitrage	28
CQP Mécanicien de Maintenance Automobile	8
CQP Tôlier Spécialiste	5
Autres	55

EN FORMATION CONTINUE

Nombre de personnes présentées à l'examen en 2025	
TFP Formateur aux Métiers de l'Éducation et de la Sécurité Routière	11
CQP Contrôleur Technique Véhicules Légers	2
Autres	55

LA PAROLE AU RESPONSABLE TERRITORIAL ANFA



« Territoire particulièrement actif sur l'insertion professionnelle, la région Auvergne-Rhône-Alpes a mobilisé **62 actions de formation CQP/TFP**, offrant à chacun — jeunes en poursuite d'études, personnes en reconversion ou salariés en évolution — une voie concrète vers de nouvelles compétences et l'emploi. Ces certifications couvrent la majorité des secteurs de la branche : de la **maintenance** (voiture, camion, moto et vélo) à la **carrosserie-peinture**, en passant par le **contrôle technique**, le **vitrage**, l'**enseignement de la conduite**, le **débosselage sans peinture**, la **vente** et la **réception**. »

SÉBASTIEN BONNET
Responsable territorial Auvergne-Rhône-Alpes

À SAVOIR

Les certifications de Branche sont de 3 types :

Les **TFP** : Titres à Finalité Professionnelle, accessibles via l'apprentissage

Les **CQP** : Certificats de Qualification Professionnelle

Les **CCB** : Certificats de compétences de Branche, complémentaires à un métier





L'ESSENTIEL

Le REGIOSCOPE présente les données statistiques nécessaires à la compréhension et l'analyse de l'évolution de l'emploi et de la formation au sein des métiers des services de l'automobile sur le territoire. Il vise à aider les acteurs régionaux à mieux évaluer et anticiper les besoins en compétences dans les filières de formation spécifiques des services de l'automobile.

Dans cet objectif, le REGIOSCOPE présente de manière synthétique les données pertinentes pour cette compréhension :

- L'évaluation des entreprises permet de spécifier les différentes activités qui composent la branche des services de l'automobile et de peser le poids prédominant de la vente et de réparation automobile. La répartition par taille montre la part importante de TPE dans le secteur (p.3).
- Les données sur le parc automobile et l'évaluation des immatriculations nous montrent une évolution du marché : avec un parc qui augmente et qui vieillit, l'activité des garages progresse. Il est à noter le démarrage des ventes de voitures électriques parmi les ventes de voitures neuves, même si leur nombre reste modeste au regard de l'ensemble du parc, essentiellement thermique à ce jour (p.3).
- Ces données de marché expliquent, en partie, la progression de l'emploi salarié dans la branche. Un emploi salarié qui est majoritairement masculin, plutôt jeune et qui bénéficie d'une forte stabilité d'emploi avec un recours élevé au CDI. La transmission du métier et des compétences reste une pratique fortement encouragée dans ces entreprises, ainsi le poids des salariés en alternance y est très élevé (p.4).
- Cette tendance se retrouve au niveau des effectifs en formation, majoritairement en alternance et qui se stabilisent à cette rentrée. Ces jeunes bénéficient également d'une meilleure reconnaissance auprès des entreprises : l'insertion professionnelle est, pour eux, plus élevée, particulièrement après une certification de branche (p. 5-7).



MÉTHODOLOGIE

Le champ étudié correspond aux activités couvertes par la branche des services de l'automobile (IDCC 1090) :

- Les codes naf : 4511Z, 4519Z, 4520A, 4520B, 4532Z, 4540Z, 4730Z, 7120A, 7711A, 7711B, 8553Z, 4677Z, 4764Z, 5221Z, 7739Z, 8129B, 9529Z (en italique : uniquement activités spécifiques à la branche)
- Les effectifs en formation présentés correspondent aux diplômes et certifications spécifiques aux métiers des services de l'automobile mentionnés dans le répertoire national des certifications de services de l'automobile (RNCSA).

Les statistiques présentées dans ce REGIOSCOPE proviennent :

- des enquêtes réalisées par l'ANFA (Effectifs en formation, Insertion des titulaires d'une certification de branche)
- et de la statistique publique (INSEE, IRP AUTO, URSSAF, SOES, InserJeunes)

Les parcs :

- Véhicule utilitaire léger : Camionnettes et Véhicules avec Aménagement Spécifique avec un PTAC (poids total avec charge) <= 3,5 tonnes
- Véhicules industriels : Camions, tracteurs routiers et Véhicules avec Aménagement Spécifique avec un PTAC (poids total avec charge) > 3,5 tonnes

Les dispositifs d'insertion :

- Les données d'insertion professionnelle pour les lycéens et les apprentis sont issues du dispositif Inserjeunes. Elles résultent d'un rapprochement de bases de données administratives (base de scolarité et DSN).
- Les données d'insertion après une certification de branche proviennent d'une enquête réalisée par l'ANFA (auprès des certifiés).



NOUVEAUTÉ !



RETROUVEZ TOUS CES CHIFFRES EN TABLEAUX DYNAMIQUES SUR LE DATAVIZ AUTO EN CLIQUANT ICI



SOURCES

- **Parcs de véhicules** : Ministères Aménagement du territoire Transition écologique, au 01/01/2025
- **Immatriculations** : Ministères Aménagement du territoire Transition écologique, au 31/12/2025
- **Entreprises** : INSEE SIDE 2023
- **Établissements employeurs** : URSSAF 2024
- **Emploi salarié** : URSSAF 2024, IRPAUTO 2024
- **Caractéristiques des salariés** : INSEE BTS 2023, en ETP (taille d'entreprise, âge, CSP, contrat), en postes (genre)
- **Formation initiale** : ANFA 2025/2026
- **Insertion des apprentis et lycéens** : Inserjeunes, sortants 2024 à 6 mois, certifications spécifiques à la branche
- **Insertion certifications de branche** : ANFA, enquête insertion certifications sortants 2024 à 6 mois
- **Métiers** : INSEE BTS 2023, traitement ANFA, salariés et apprentis uniquement



À PROPOS DE L'ANFA

L'ANFA est chargée par la Commission Paritaire Nationale de la mise en œuvre de dispositifs relevant de la politique nationale de formation de la branche des Services de l'Automobile. À ce titre, l'ANFA :

- anime l'Observatoire des métiers des services de l'automobile (OPMQ de branche) et apporte une expertise dans le cadre de la GPEC,
- propose une ingénierie des dispositifs de formation professionnelle,
- élabore des certifications,
- assure la promotion des métiers,
- développe l'apprentissage, notamment via les réseaux des CFA Pilotes.

Directeur de la publication : Guillaume Faurie
Directrice de rédaction : Valérie Chiron
Rédaction : Philippe Le Gall
Édition et création : Service Communication & Promotion des métiers ANFA

Observatoire ANFA
2, rue Capella - 44470 Carquefou
Tél. : 02 44 76 21 50
observatoire@anfa-auto.fr • www.anfa-auto.fr

