



LES CHIFFRES CLÉS DE L'EMPLOI ET DE LA FORMATION



81 767
saliés



10 869
établissements avec salariés



22 210
entreprises



9 189
jeunes en formation



51 %
des formés en alternance



73 %
des apprentis en emploi



5 435 756
véhicules
particuliers



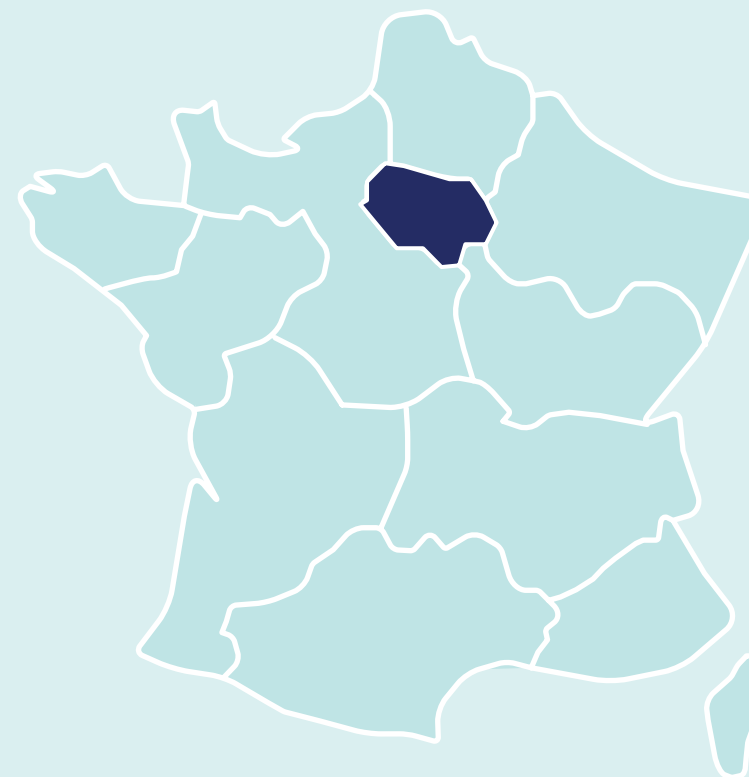
715 867
véhicules
utilitaires légers



70 757
poids lourds



20 936
bus et cars



LES PRINCIPAUX MÉTIERS



20 774
MÉCANICIENS / TECHNICIENS VP



1 515
MÉCANICIENS / TECHNICIENS VI



1 154
MÉCANICIENS / TECHNICIENS MOTO



7 002
CARROSSIERS / PEINTRES



6 128
VENDEURS AUTOMOBILES



2 078
MAGASINIERS



1 180
CONTRÔLEURS TECHNIQUES



4 579
ENSEIGNANTS DE LA CONDUITE



LES CHIFFRES CLÉS PAR DÉPARTEMENT



SALARIÉS



ÉTABLISSEMENTS
EMPLOYEURS



ENTREPRISES



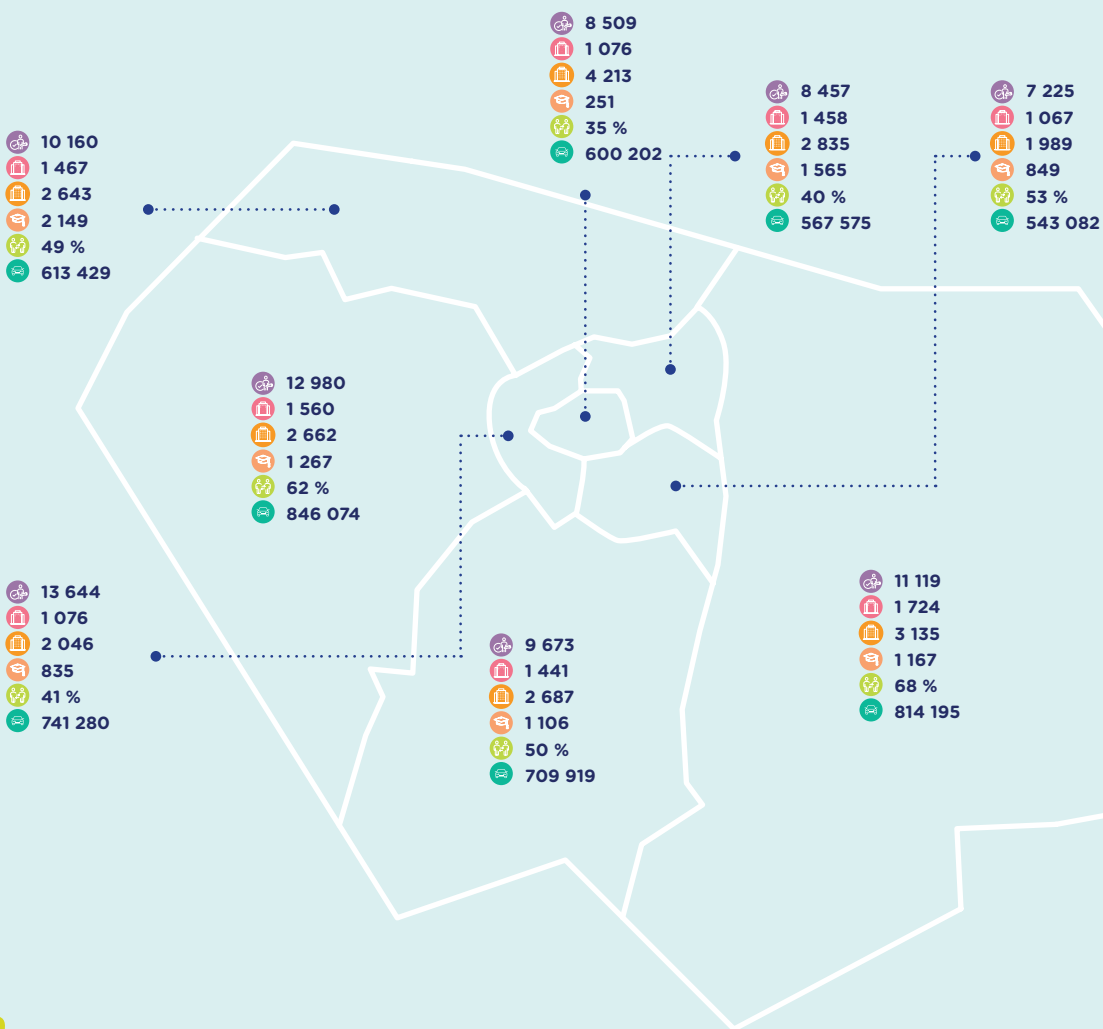
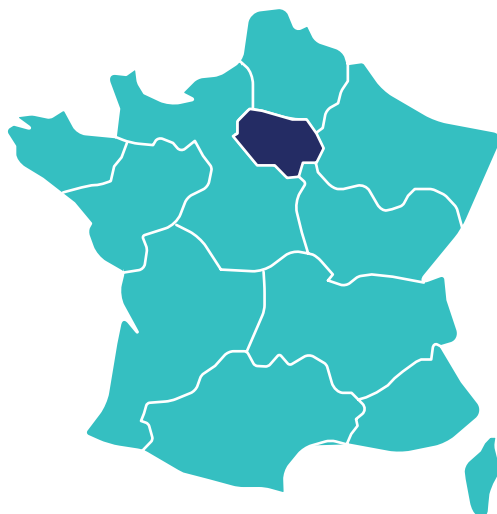
JEUNES EN FORMATION



PART DE L'ALTERNANCE



VÉHICULES LÉGERS



ÎLE-DE-FRANCE



PARC CIRCULANT & IMMATRICULATIONS



VÉHICULES PARTICULIERS



VÉHICULES UTILITAIRES LÉGERS



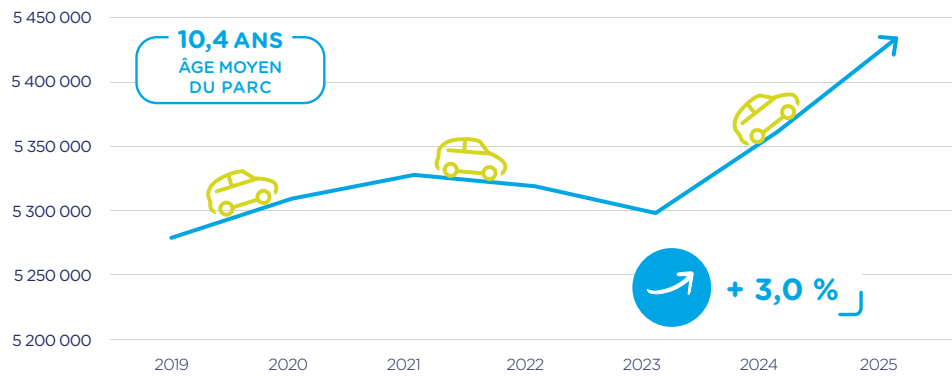
POIDS LOURDS



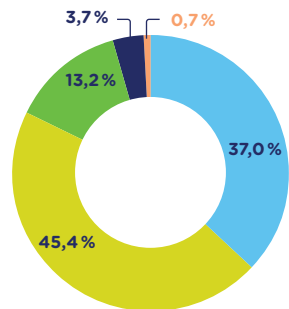
BUS ET CARS

PARC AUTOMOBILE EN 2025

LE PARC AUTOMOBILE A PROGRESSÉ DE + 3,0 % DEPUIS 2019



LE PARC AUTOMOBILE EN 2025



■ Diesel ■ Essence ■ Hybride
■ Électrique ■ Gaz



ZOOM SUR LES IMMATRICULATIONS



377 391 VÉHICULES NEUFS immatriculés en 2025 en Île-de-France dont **20,5 % SONT DES VÉHICULES ÉLECTRIQUES**



735 824 VÉHICULES D'OCCASION vendus en 2025 en Île-de-France

ENTREPRISES ET ÉTABLISSEMENTS

EN ÎLE-DE-FRANCE

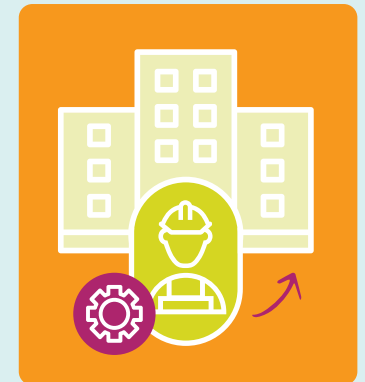
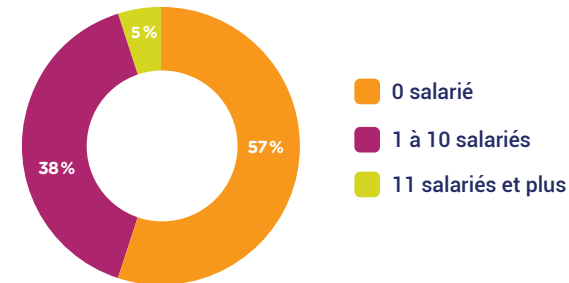


22 210
ENTREPRISES

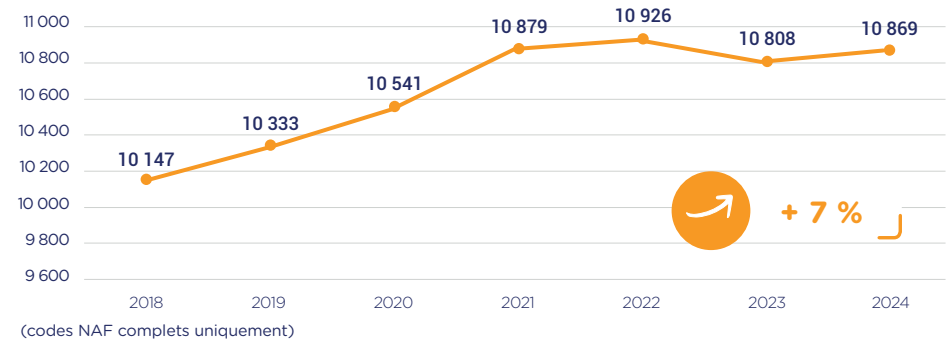
ENTREPRISES

Réparation automobile	6 528
Commerce automobile	5 948
Location de véhicules	3 513
Enseignement de la conduite	2 863
Commerce d'équipements automobiles	880
Commerce et réparation de motocycles	830
Contrôle technique	606
Stations-service	354
Commerce et réparation de poids lourds	352
Parcs de stationnement	214
Commerce et réparation de cycles	104
Démolition-recyclage	18
Stations de lavage	ND

UNE MAJORITÉ DE PETITES ENTREPRISES



LES ÉTABLISSEMENTS EMPLOYEURS ONT PROGRESSÉ DE + 7 % DEPUIS 2018



SALARIÉS

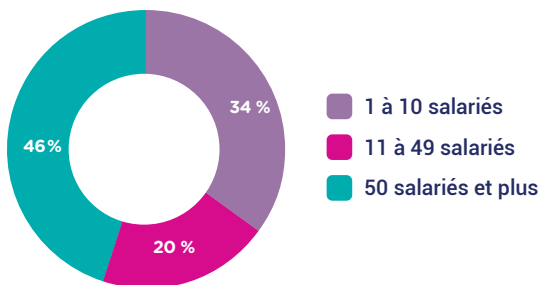
EN ÎLE-DE-FRANCE



81 767
SALARIÉS

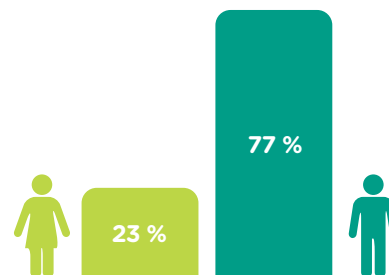
Commerce automobile	28 088
Réparation automobile	19 852
Location de véhicules	9 123
Enseignement de la conduite	6 530
Commerce d'équipements automobiles	4 148
Commerce et réparation de poids lourds	3 326
Stations-service	2 926
Commerce et réparation de motos	2 674
Parcs de stationnement	2 668
Contrôle technique	1 777
Commerce et réparation de cycles	485
Démolition-recyclage	170
Stations de lavage	ND

PLUS D'1 SALARIÉ SUR 3 EST EMPLOYÉ AU SEIN D'UNE ENTREPRISE DE MOINS DE 11 SALARIÉS

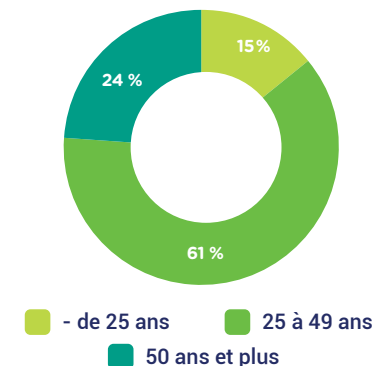


CARACTÉRISTIQUES DES SALARIÉS

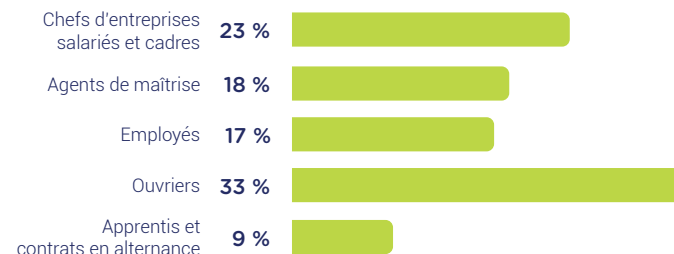
PLUS DE 3 SALARIÉS SUR 4 SONT DES HOMMES



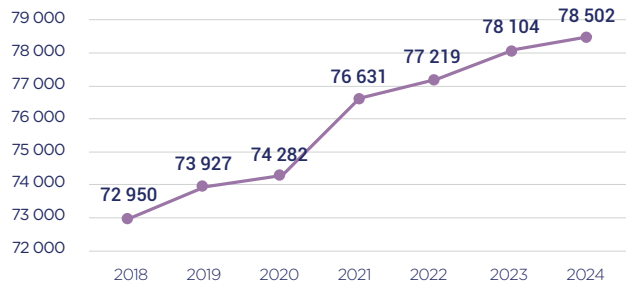
15 % DES SALARIÉS ONT MOINS DE 25 ANS



PRÈS D'1 SALARIÉ SUR 10 EST EN CONTRAT D'ALTERNANCE



UN EMPLOI SALARIÉ EN PROGRESSION



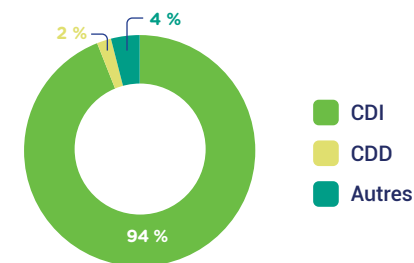
+ 398
salariés en 2024
(+ 0,5 %)

+ 5 552
salariés depuis 2018
(+ 8 %)

(codes NAF complets uniquement)



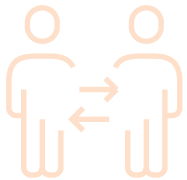
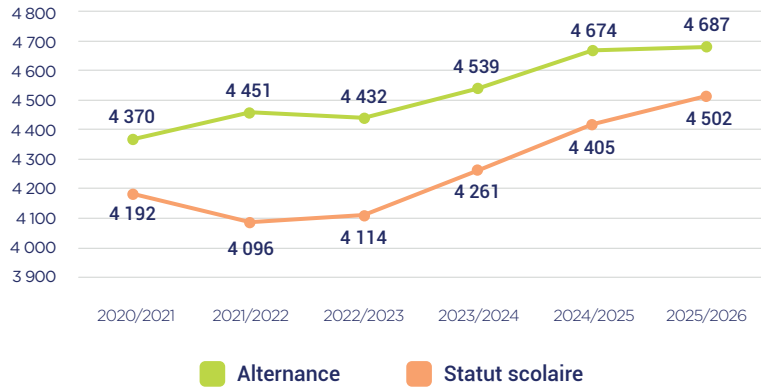
PLUS DE 9 SALARIÉS SUR 10 EN CDI



(hors alternants)

FORMATION DANS LES DOMAINES SPÉCIFIQUES DE LA BRANCHE

51 % D'ALTERNANTS EN ÎLE-DE-FRANCE



+13
+97

alternants à la rentrée 2025 (+ 0,3 %)
lycéens à la rentrée 2025 (+ 2,2 %)



9 189
JEUNES
EN FORMATION
DONT 51 %
EN ALTERNANCE

FRANCE

10 %

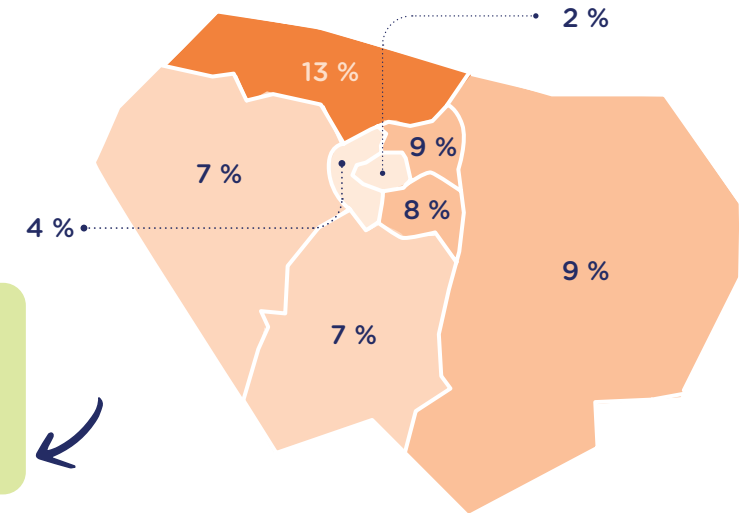
ÎLE-DE-FRANCE

8 %



ZOOM SUR L'ALTERNANCE

LES ALTERNANTS FORMÉS SUR LES DOMAINES TECHNIQUES REPRÉSENTENT 8 % DES SALARIÉS DU COMMERCE ET DE LA RÉPARATION AUTOMOBILE EN ÎLE-DE-FRANCE



LA FILIÈRE MAINTENANCE VP EST LA PLUS IMPORTANTE

Filière	Alternance		Statut scolaire	
	Effectifs	Répartition	Effectifs	Répartition
Maintenance VP	2 805	60 %	2 981	66 %
Carrosserie-Peinture	921	20 %	887	20 %
Maintenance VI	398	8 %	114	3 %
Maintenance Moto	278	6 %	520	12 %
Vente automobile	203	4 %	-	-
Cycle	76	2 %	-	-
Magasinage / PRA	6	< 1%	-	-
TOTAL	4 687	100 %	4 502	100 %

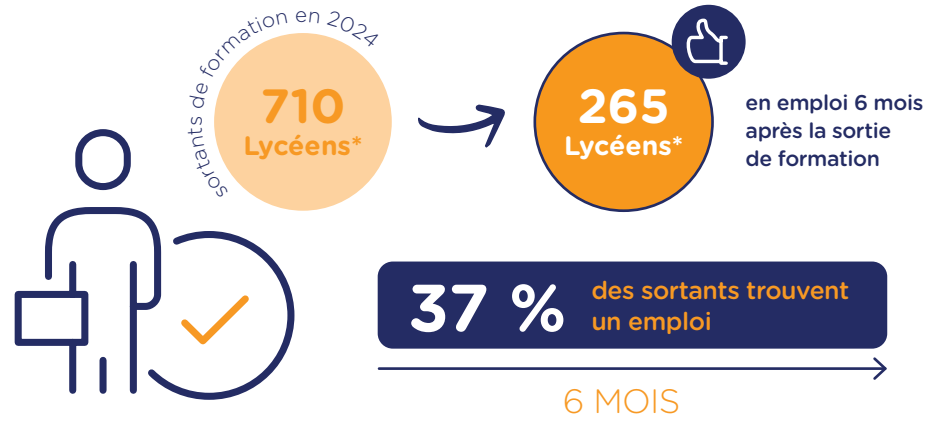
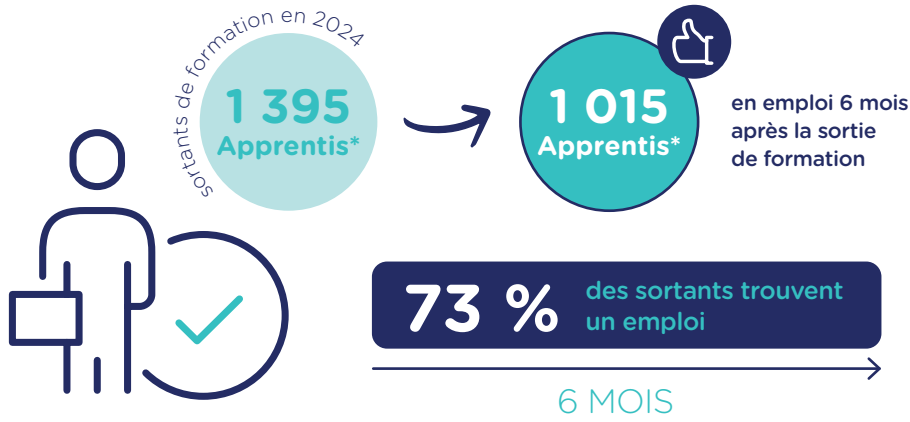
UNE RÉPARTITION PAR DIPLÔME DIFFÉRENTE SELON LE MODE DE FORMATION

Diplôme/certification	Alternance		Statut scolaire	
	Effectifs	Répartition	Effectifs	Répartition
CAP	1 242	27 %	1 206	27 %
Bac professionnel	2 024	43 %	2 939	65 %
BTS	753	16 %	357	8 %
Licence professionnelle	47	1 %	-	-
Titre d'ingénieur	54	1 %	-	-
Certifications de branche	567	12 %	-	-
TOTAL	4 687	100 %	4 502	100 %

POURSUITE D'ÉTUDES ET INSERTION PROFESSIONNELLE

73 % DES APPRENTIS FORMÉS DANS LES DOMAINES SPÉCIFIQUES DE LA BRANCHE EN ÎLE-DE-FRANCE SONT EN EMPLOI SIX MOIS APRÈS LA SORTIE DE FORMATION

37 % DES LYCÉENS FORMÉS DANS LES DOMAINES SPÉCIFIQUES DE LA BRANCHE EN ÎLE-DE-FRANCE SONT EN EMPLOI SIX MOIS APRÈS LA SORTIE DE FORMATION



* Chiffre estimé

* Chiffre estimé



PLUS LE NIVEAU DE FORMATION AUGMENTE, PLUS L'INSERTION PROFESSIONNELLE PROGRESSE ET LA POURSUITE D'ÉTUDES SE RÉDUIT



	Taux de poursuite d'études	Taux d'emploi
CAP	44 %	67 %
Bac professionnel	45 %	71 %
BTS	36 %	76 %
Titre à finalité professionnelle	7 %	78 %
TOTAL	36 %	73 %



	Taux de poursuite d'études	Taux d'emploi
CAP	49 %	23 %
Bac professionnel	52 %	40 %
BTS	43 %	68 %
TOTAL	50 %	37 %

CERTIFICATIONS DE BRANCHE

EN ALTERNANCE

LES PRINCIPALES CERTIFICATIONS DE BRANCHE EN ALTERNANCE EN ÎLE-DE-FRANCE EN 2025/2026

Certification de branche	Effectifs
TFP Vendeur Automobile	203
TFP Technicien Expert Après-Vente Automobile	117
TFP Réceptionnaire Après-Vente	66
TFP Mécanicien Cycles	62
CQP Peintre en Carrosserie	42
Autres	77
TOTAL	567

LES CERTIFICATIONS DE BRANCHE BÉNÉFICIENT D'UNE TRÈS BONNE INSERTION PROFESSIONNELLE

Insertion professionnelle des certifications de branche en alternance mobilisées en Île-de-France (chiffres nationaux)	
TFP Vendeur Automobile	90 %
TFP Technicien Expert Après-Vente Automobile	96 %
TFP Réceptionnaire Après-Vente	88 %
TFP Mécanicien Cycles	74 %
CQP Peintre en Carrosserie	82 %

LES AUTRES DISPOSITIFS

A DESTINATION DES DEMANDEURS D'EMPLOI

Nombre de personnes présentées à l'examen en 2025	
CQP Mécanicien de Maintenance Automobile	12
CQP Mécanicien de Maintenance Véhicules Utilitaires et Industriels	9
CQP Tôlier Spécialiste	9
Autres	62

EN FORMATION CONTINUE

Nombre de personnes présentées à l'examen en 2025	
CQP Responsable d'Unité d'Enseignement de la Sécurité Routière et de la Conduite	53
TFP Formateur aux Métiers de l'Education et de la Sécurité Routière	12
CQP Chef de Groupe Opérationnel	10
Autres	39

À SAVOIR

Les certifications de Branche sont de 3 types :

Les **TFP** : Titres à Finalité Professionnelle, accessibles via l'apprentissage

Les **CQP** : Certificats de Qualification Professionnelle

Les **CCB** : Certificats de compétences de Branche, complémentaires à un métier



LA PAROLE A LA RESPONSABLE TERRITORIALE ANFA



« La formation automobile francilienne, au sens large (Autos, Cycles, Motocycles, VUI), permet à tous les publics de se former et de trouver sa voie professionnelle. Du TFP Mécanicien Automobile au CQP Dépanneur Remorqueur VL en passant par le TFP Technicien Expert Après Vente Automobile/Motocycle ou le TFP Vendeur Automobile etc... toutes ces certifications sont présentes sur notre territoire. De nombreux bouleversements nous amènent à rénover des diplômes, à créer et déployer de nouvelles certifications en Ile de France. La finalité reste l'insertion professionnelle et l'employabilité des salariés ou futurs salariés de la branche des Services de l'Automobile. »

ISABELLE GUÉROUÉ
Responsable territoriale Île-de-France



L'ESSENTIEL

Le RÉGIOSCOPE présente les données statistiques nécessaires à la compréhension et l'analyse de l'évolution de l'emploi et de la formation au sein des métiers des services de l'automobile sur le territoire. Il vise à aider les acteurs régionaux à mieux évaluer et anticiper les besoins en compétences dans les filières de formation spécifiques des services de l'automobile.

Dans cet objectif, le RÉGIOSCOPE présente de manière synthétique les données pertinentes pour cette compréhension :

- L'évaluation des entreprises permet de spécifier les différentes activités qui composent la branche des services de l'automobile et de peser le poids prédominant de la vente et de réparation automobile. La répartition par taille montre la part importante de TPE dans le secteur (p.3).
- Les données sur le parc automobile et l'évaluation des immatriculations nous montrent une évolution du marché : avec un parc qui augmente et qui vieillit, l'activité des garages progresse. Il est à noter le démarrage des ventes de voitures électriques parmi les ventes de voitures neuves, même si leur nombre reste modeste au regard de l'ensemble du parc, essentiellement thermique à ce jour (p.3).
- Ces données de marché expliquent, en partie, la progression de l'emploi salarié dans la branche. Un emploi salarié qui est majoritairement masculin, plutôt jeune et qui bénéficie d'une forte stabilité d'emploi avec un recours élevé au CDI. La transmission du métier et des compétences reste une pratique fortement encouragée dans ces entreprises, ainsi le poids des salariés en alternance y est très élevé (p.4).
- Cette tendance se retrouve au niveau des effectifs en formation, majoritairement en alternance et qui se stabilisent à cette rentrée. Ces jeunes bénéficient également d'une meilleure reconnaissance auprès des entreprises : l'insertion professionnelle est, pour eux, plus élevée, particulièrement après une certification de branche (p. 5-7).



MÉTHODOLOGIE

Le champ étudié correspond aux activités couvertes par la branche des services de l'automobile (IDCC 1090) :

- Les codes naf : 4511Z, 4519Z, 4520A, 4520B, 4532Z, 4540Z, 4730Z, 7120A, 7711A, 7711B, 8553Z, 4677Z, 4764Z, 5221Z, 7739Z, 8129B, 9529Z (en italique : uniquement activités spécifiques à la branche)
- Les effectifs en formation présentés correspondent aux diplômes et certifications spécifiques aux métiers des services de l'automobile mentionnés dans le répertoire national des certifications de services de l'automobile (RNCSA).

Les statistiques présentées dans ce REGIOSCOPE proviennent :

- des enquêtes réalisées par l'ANFA (Effectifs en formation, Insertion des titulaires d'une certification de branche)
- et de la statistique publique (INSEE, IRP AUTO, URSSAF, SOES, InserJeunes)

Les parcs :

- Véhicule utilitaire léger : Camionnettes et Véhicules avec Aménagement Spécifique avec un PTAC (poids total avec charge) <= 3,5 tonnes
- Véhicules industriels : Camions, tracteurs routiers et Véhicules avec Aménagement Spécifique avec un PTAC (poids total avec charge) > 3,5 tonnes

Les dispositifs d'insertion :

- Les données d'insertion professionnelle pour les lycéens et les apprentis sont issues du dispositif Inserjeunes. Elles résultent d'un rapprochement de bases de données administratives (base de scolarité et DSN).
- Les données d'insertion après une certification de branche proviennent d'une enquête réalisée par l'ANFA (auprès des certifiés).



NOUVEAUTÉ !



RETROUVEZ TOUS CES CHIFFRES EN TABLEAUX DYNAMIQUES SUR LE DATAVIZ AUTO EN CLIQUANT ICI



SOURCES

- **Parcs de véhicules** : Ministères Aménagement du territoire Transition écologique, au 01/01/2025
- **Immatriculations** : Ministères Aménagement du territoire Transition écologique, au 31/12/2025
- **Entreprises** : INSEE SIDE 2023
- **Établissements employeurs** : URSSAF 2024
- **Emploi salarié** : URSSAF 2024, IRPAUTO 2024
- **Caractéristiques des salariés** : INSEE BTS 2023, en ETP (taille d'entreprise, âge, CSP, contrat), en postes (genre)
- **Formation initiale** : ANFA 2025/2026
- **Insertion des apprentis et lycéens** : Inserjeunes, sortants 2024 à 6 mois, certifications spécifiques à la branche
- **Insertion certifications de branche** : ANFA, enquête insertion certifications sortants 2024 à 6 mois
- **Métiers** : INSEE BTS 2023, traitement ANFA, salariés et apprentis uniquement



À PROPOS DE L'ANFA

L'ANFA est chargée par la Commission Paritaire Nationale de la mise en œuvre de dispositifs relevant de la politique nationale de formation de la branche des Services de l'Automobile. À ce titre, l'ANFA :

- anime l'Observatoire des métiers des services de l'automobile (OPMQ de branche) et apporte une expertise dans le cadre de la GPEC,
- propose une ingénierie des dispositifs de formation professionnelle,
- élabore des certifications,
- assure la promotion des métiers,
- développe l'apprentissage, notamment via les réseaux des CFA Pilotes.

Directeur de la publication : Guillaume Faurie
Directrice de rédaction : Valérie Chiron
Rédaction : Philippe Le Gall
Édition et création : Service Communication & Promotion des métiers de l'ANFA

Observatoire ANFA
2, rue Capella - 44470 Carquefou
Tél. : 02 44 76 21 50
observatoire@anfa-auto.fr • www.anfa-auto.fr

