



## LES CHIFFRES CLÉS DE L'EMPLOI ET DE LA FORMATION



**24 972**  
saliés



**3 925**  
établissements avec salariés



**6 155**  
entreprises



**4 197**  
jeunes en formation



**54 %**  
des formés en alternance



**76 %**  
des apprentis en emploi



**2 160 176**  
véhicules  
particuliers



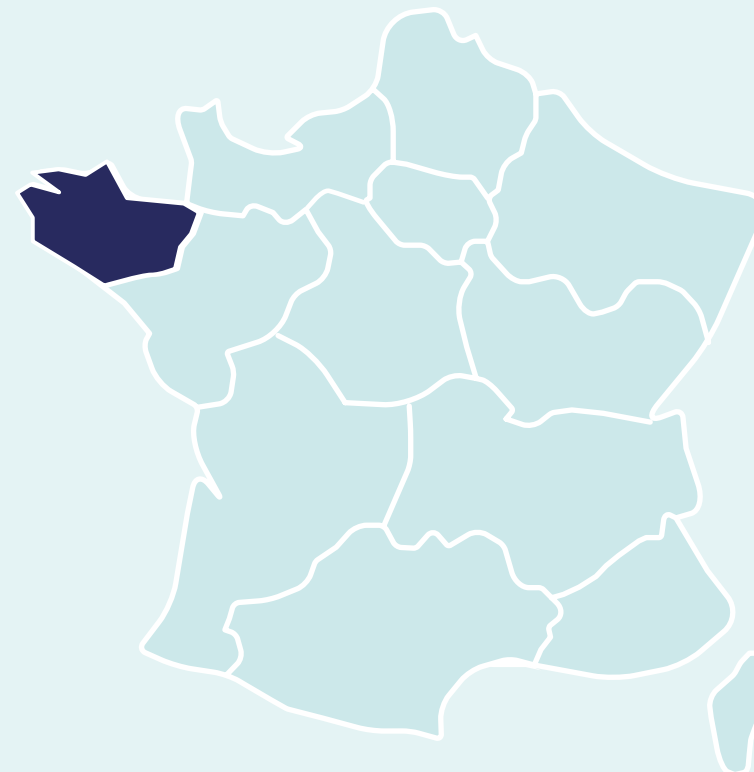
**405 104**  
véhicules  
utilitaires légers



**38 074**  
poids lourds



**4 796**  
bus et cars



## LES PRINCIPAUX MÉTIERS



**7 465**  
MÉCANICIENS / TECHNICIENS VP



**832**  
MÉCANICIENS / TECHNICIENS VI



**290**  
MÉCANICIENS / TECHNICIENS MOTO



**2 652**  
CARROSSIERS / PEINTRES



**2 247**  
VENDEURS AUTOMOBILES



**679**  
MAGASINIERS



**506**  
CONTRÔLEURS TECHNIQUES



**1 041**  
ENSEIGNANTS DE LA CONDUITE



## LES CHIFFRES CLÉS PAR DÉPARTEMENT



SALARIÉS



ÉTABLISSEMENTS  
EMPLOYEURS



ENTREPRISES



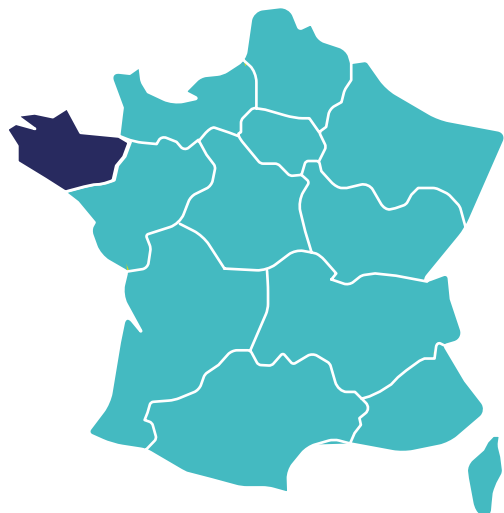
JEUNES EN FORMATION



PART DE L'ALTERNANCE



VÉHICULES LÉGERS



# BRETAGNE



## PARC CIRCULANT & IMMATRICULATIONS



2 160 176

VÉHICULES PARTICULIERS



405 104

VÉHICULES UTILITAIRES LÉGERS



38 074

POIDS LOURDS

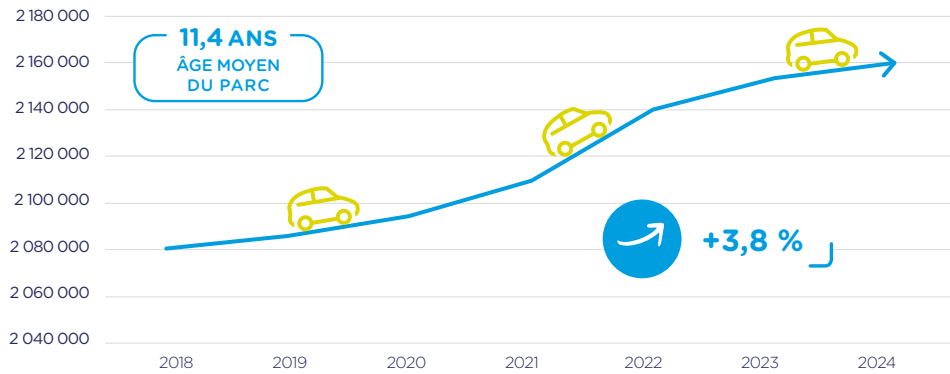


4 796

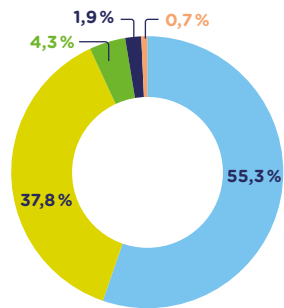
BUS ET CARS

### PARC AUTOMOBILE EN 2024

LE PARC AUTOMOBILE A PROGRESSÉ DE + 3,8 % DEPUIS 2018



LE PARC AUTOMOBILE EN 2024



■ Diesel
 ■ Essence
 ■ Hybride
 ■ Électrique
 ■ Gaz



### ZOOM SUR LES IMMATRICULATIONS



**70 134 VÉHICULES NEUFS** immatriculés en 2024 en Bretagne dont **19,4 % SONT DES VÉHICULES ÉLECTRIQUES**



**270 775 VÉHICULES D'OCCASION** vendus en 2024 en Bretagne

## ENTREPRISES ET ÉTABLISSEMENTS

EN BRETAGNE

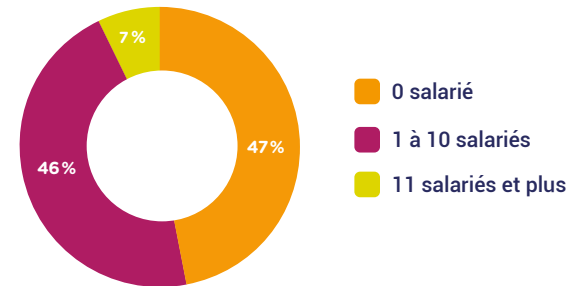


6 155 ENTREPRISES

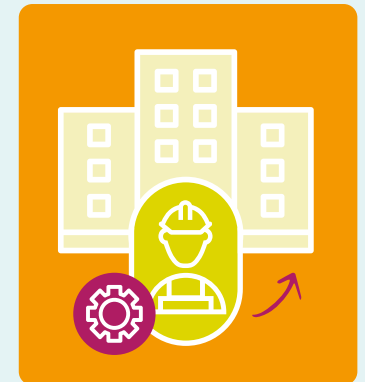
ENTREPRISES

Réparation automobile	2 694
Commerce automobile	1 608
Enseignement de la conduite	543
Contrôle technique	289
Commerce et réparation de motocycles	268
Commerce et réparation de poids lourds	188
Location de véhicules	173
Commerce d'équipements automobiles	163
Stations-service	110
Commerce et réparation de cycles	94
Démolition-recyclage	16
Parcs de stationnement	9
Stations de lavage	ND

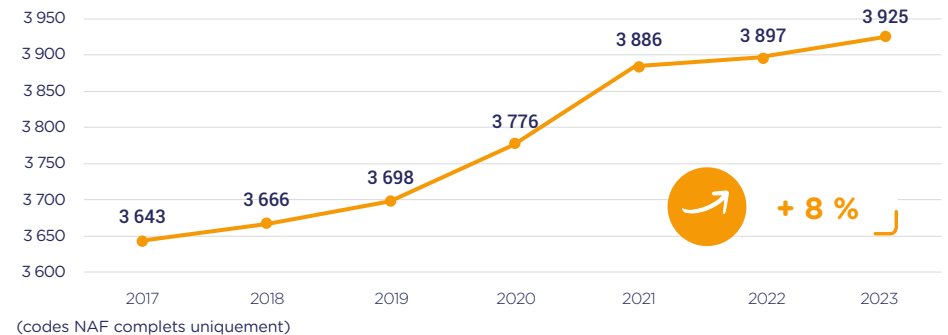
UNE MAJORITÉ DE PETITES ENTREPRISES



■ 0 salarié  
■ 1 à 10 salariés  
■ 11 salariés et plus



LES ÉTABLISSEMENTS EMPLOYEURS ONT PROGRESSÉ DE + 8 % DEPUIS 2017



## SALARIÉS

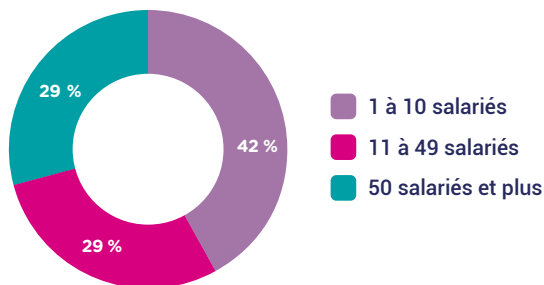
EN BRETAGNE



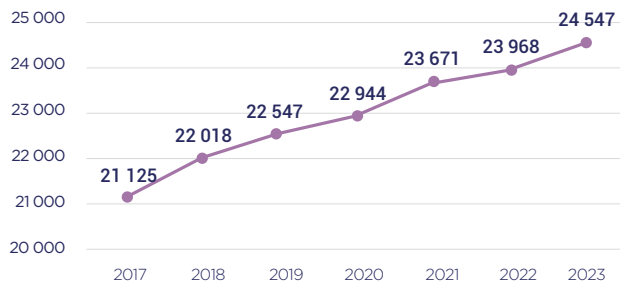
24 972  
SALARIÉS

Réparation automobile	8 706
Commerce automobile	8 551
Commerce et réparation de poids lourds	1 890
Enseignement de la conduite	1 499
Commerce d'équipements automobiles	1 465
Contrôle technique	768
Commerce et réparation de motocycles	652
Stations-service	481
Location de véhicules	440
Démolition-recyclage	229
Commerce et réparation de cycles	197
Parcs de stationnement	94
Stations de lavage	ND

PLUS DE 4 SALARIÉS SUR 10 SONT EMPLOYÉS  
DANS UNE ENTREPRISE DE MOINS DE 11 SALARIÉS



UN EMPLOI SALARIÉ EN PROGRESSION



(codes NAF complets uniquement)

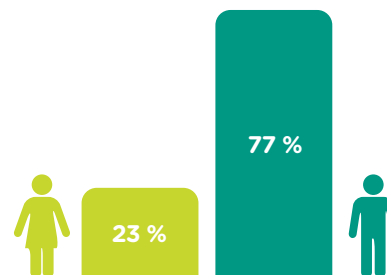


**+ 579**  
salariés en 2023  
(+ 2,4 %)

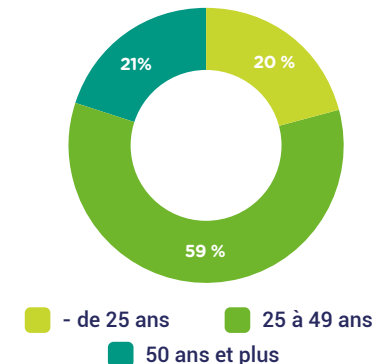
**+ 3 422**  
salariés depuis 2017  
(+ 16 %)

## CARACTÉRISTIQUES DES SALARIÉS

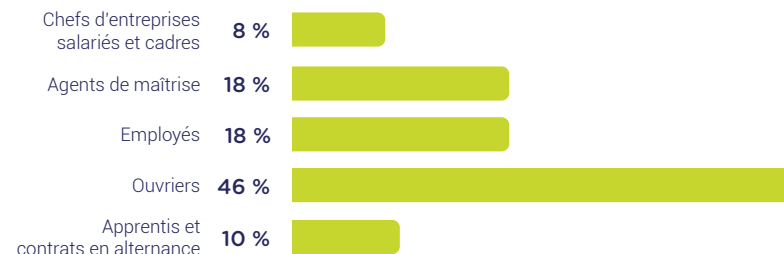
PLUS DE 3 SALARIÉS SUR 4  
SONT DES HOMMES



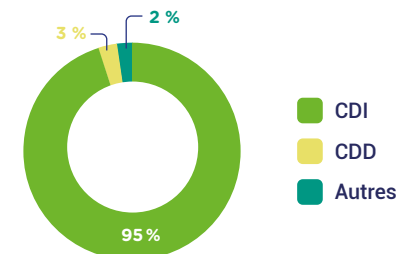
1 SALARIÉ SUR 5 A MOINS  
DE 25 ANS



1 SALARIÉ SUR 10 EST EN CONTRAT D'ALTERNANCE



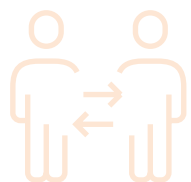
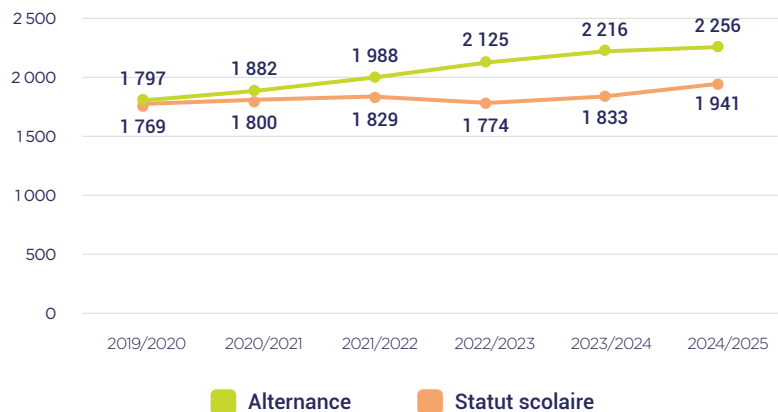
PLUS DE 9 SALARIÉS SUR 10 EN CDI



(hors alternants)

# FORMATION DANS LES DOMAINES SPÉCIFIQUES DE LA BRANCHE

## 54 % D'ALTERNANTS EN BRETAGNE



**+ 40** alternants à la rentrée 2024  
(+ 1,8 %)

**+ 459** alternants depuis 2019  
(+ 26 %)

EN BRETAGNE



**4 197**  
**JEUNES**  
**EN FORMATION**  
DONT 54 %  
EN ALTERNANCE

FRANCE

**10 %**

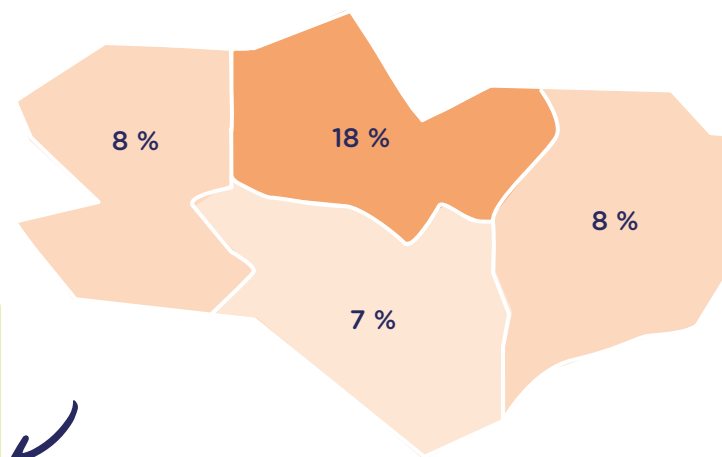
BRETAGNE

**10 %**



## ZOOM SUR L'ALTERNANCE

LES ALTERNANTS FORMÉS SUR LES DOMAINES TECHNIQUES REPRÉSENTENT 10 % DES SALARIÉS DU COMMERCE ET DE LA RÉPARATION AUTOMOBILE EN BRETAGNE



## LA FILIÈRE MAINTENANCE VP EST LA PLUS IMPORTANTE

Filière	Alternance		Statut scolaire	
	Effectifs	Répartition	Effectifs	Répartition
Maintenance VP	1 389	62 %	1 308	67 %
Carrosserie-Peinture	498	22 %	228	12 %
Maintenance VI	175	8 %	215	11 %
Vente automobile	85	4 %	-	-
Maintenance Moto	56	2 %	190	10 %
Cycle	44	2 %	-	-
Magasinage / PRA	9	< 1 %	-	-
<b>TOTAL</b>	<b>2 256</b>	<b>100 %</b>	<b>1 941</b>	<b>100 %</b>

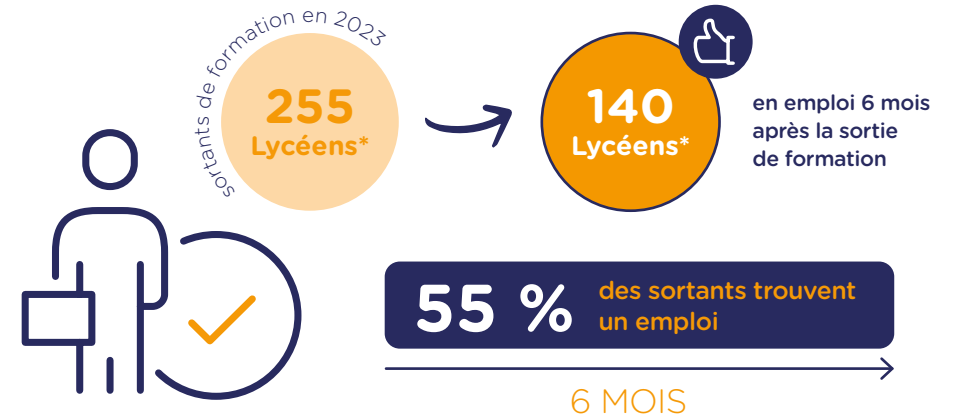
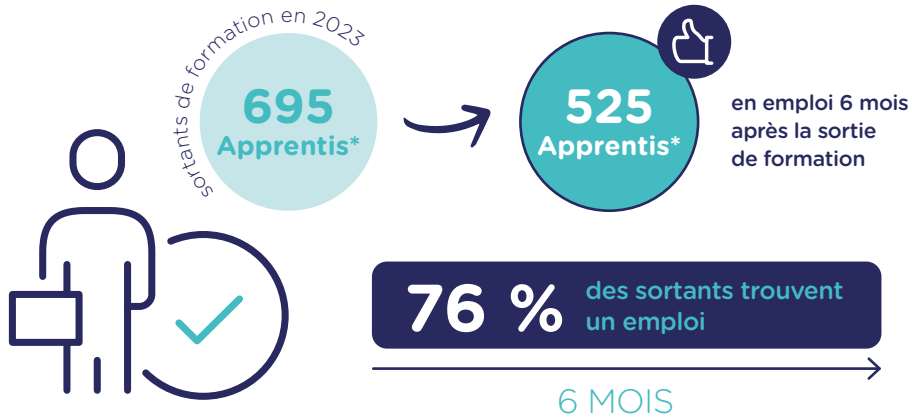
## UNE RÉPARTITION PAR DIPLÔME DIFFÉRENTE SELON LE MODE DE FORMATION

Diplôme/certification	Alternance		Statut scolaire	
	Effectifs	Répartition	Effectifs	Répartition
CAP	898	40 %	323	17 %
Bac professionnel	770	34 %	1 568	81 %
BTS	259	11 %	50	3 %
Licence professionnelle	20	1 %	-	-
Certifications de branche	309	14 %	-	-
<b>TOTAL</b>	<b>2 256</b>	<b>100 %</b>	<b>1 941</b>	<b>100 %</b>

# POURSUITE D'ÉTUDES ET INSERTION PROFESSIONNELLE

76 % DES APPRENTIS FORMÉS DANS LES DOMAINES SPÉCIFIQUES DE LA BRANCHE EN BRETAGNE SONT EN EMPLOI SIX MOIS APRÈS LA SORTIE DE FORMATION

55 % DES LYCÉENS FORMÉS DANS LES DOMAINES SPÉCIFIQUES DE LA BRANCHE EN BRETAGNE SONT EN EMPLOI SIX MOIS APRÈS LA SORTIE DE FORMATION



\* Chiffre estimé

\* Chiffre estimé

PLUS LE NIVEAU DE FORMATION AUGMENTE, PLUS L'INSERTION PROFESSIONNELLE PROGRESSE ET LA POURSUITE D'ÉTUDES SE RÉDUIT



	Taux de poursuite d'études	Taux d'emploi
CAP	46 %	65 %
Bac professionnel	39 %	78 %
BTS	22 %	84 %
Titre à finalité professionnelle	11 %	82 %
<b>TOTAL*</b>	<b>34 %</b>	<b>76 %</b>



	Taux de poursuite d'études	Taux d'emploi
CAP	58 %	33 %
Bac professionnel	54 %	61 %
BTS	44 %	65 %
<b>TOTAL</b>	<b>54 %</b>	<b>55 %</b>

\* y compris Mentions complémentaires



# CERTIFICATIONS DE BRANCHE

## EN ALTERNANCE

### LES PRINCIPALES CERTIFICATIONS DE BRANCHE EN ALTERNANCE EN BRETAGNE EN 2024/2025

Certification de branche	Effectifs
TFP Vendeur Automobile	85
TFP Technicien Expert Après-Vente Automobile	59
TFP Carrossier-Peintre	41
TFP Mécanicien Automobile	34
TFP Conseiller Technique Cycles	26
Autres	64
<b>TOTAL</b>	<b>309</b>

### LES CERTIFICATIONS DE BRANCHE BÉNÉFICIENT D'UNE TRÈS BONNE INSERTION PROFESSIONNELLE

Insertion professionnelle des certifications de branche en alternance mobilisées en Bretagne (chiffres nationaux)	
TFP Vendeur Automobile	93 %
TFP Technicien Expert Après-Vente Automobile	97 %
TFP Carrossier-Peintre	96 %
TFP Mécanicien Automobile	94 %
TFP Conseiller Technique Cycles	89 %

## LES AUTRES DISPOSITIFS

### A DESTINATION DES DEMANDEURS D'EMPLOI

Nombre de personnes présentées à l'examen en 2024	
CQP Mécanicien de Maintenance Automobile	16
CQP Contrôleur Technique Véhicules Légers	9
CQP Opérateur Préparation Véhicules	8

### EN FORMATION CONTINUE

Nombre de personnes présentées à l'examen en 2024	
CQP Responsable d'Unité d'Enseignement de la Sécurité Routière et de la Conduite	18

## À SAVOIR

Les certifications de Branche sont de 3 types :

Les **TFP** : Titres à Finalité Professionnelle, accessibles via l'apprentissage

Les **CQP** : Certificats de Qualification Professionnelle

Les **CCB** : Certificats de compétences de Branche, complémentaires à un métier



### LA PAROLE AU RESPONSABLE TERRITORIAL ANFA



« Les CQP et TFP sont des formations particulièrement reconnues dans les métiers des Services de l'Automobile. Les très forts taux d'insertion professionnelle montrent à quels points ces formations sont adaptées aux besoins des entreprises. Elles sont accessibles pour tous les publics : jeunes, salariés, demandeurs d'emploi, personnes en reconversion ou en évolution professionnelle. »

**FRANCIS GASNIER**  
Responsable territorial Bretagne





## L'ESSENTIEL

Le REGIOSCOPE présente les données statistiques nécessaires à la compréhension et l'analyse de l'évolution de l'emploi et de la formation au sein des métiers des services de l'automobile sur le territoire. Il vise à aider les acteurs régionaux à mieux évaluer et anticiper les besoins en compétences dans les filières de formation spécifiques des services de l'automobile.

Dans cet objectif, le REGIOSCOPE présente de manière synthétique les données pertinentes pour cette compréhension :

- L'évaluation des entreprises permet de spécifier les différentes activités qui composent la branche des services de l'automobile et de peser le poids prédominant de la vente et de réparation automobile. La répartition par taille montre la part importante de TPE dans le secteur (p.3).
- Les données sur le parc automobile et l'évaluation des immatriculations nous montrent une évolution du marché : avec un parc qui augmente et qui vieillit, l'activité des garages progresse. Il est à noter le démarrage des ventes de voitures électriques parmi les ventes de voitures neuves, même si leur nombre reste modeste au regard de l'ensemble du parc, essentiellement thermique à ce jour (p.3).
- Ces données de marché expliquent, en partie, la progression de l'emploi salarié dans la branche. Un emploi salarié qui est majoritairement masculin, plutôt jeune et qui bénéficie d'une forte stabilité d'emploi avec un recours élevé au CDI. La transmission du métier et des compétences reste une pratique fortement encouragée dans ces entreprises, ainsi le poids des salariés en alternance y est très élevé (p.4).
- Cette tendance se retrouve au niveau des effectifs en formation, majoritairement en alternance et qui continuent de progresser. Ces jeunes bénéficient également d'une meilleure reconnaissance auprès des entreprises : l'insertion professionnelle est, pour eux, plus élevée, particulièrement après une certification de branche (p. 5-7).



## MÉTHODOLOGIE

Le champ étudié correspond aux activités couvertes par la branche des services de l'automobile (IDCC 1090) :

- Les codes naf : 4511Z, 4519Z, 4520A, 4520B, 4532Z, 4540Z, 4730Z, 7120A, 7711A, 7711B, 8553Z, 4677Z, 4764Z, 5221Z, 7739Z, 8129B, 9529Z (en italique : uniquement activités spécifiques à la branche)
- Les effectifs en formation présentés correspondent aux diplômes et certifications spécifiques aux métiers des services de l'automobile mentionnés dans le répertoire national des certifications de services de l'automobile (RNCSA).

Les statistiques présentées dans ce REGIOSCOPE proviennent :

- des enquêtes réalisées par l'ANFA (Effectifs en formation, Insertion des titulaires d'une certification de branche)
- et de la statistique publique (INSEE, IRP AUTO, URSSAF, SOES, InserJeunes)

Les parcs :

- Véhicule utilitaire léger : Camionnettes et Véhicules avec Aménagement Spécifique avec un PTAC (poids total avec charge) <= 3,5 tonnes
- Véhicules industriels : Camions, tracteurs routiers et Véhicules avec Aménagement Spécifique avec un PTAC (poids total avec charge) > 3,5 tonnes

Les dispositifs d'insertion :

- Les données d'insertion professionnelle pour les lycéens et les apprentis sont issues du dispositif Inserjeunes. Elles résultent d'un rapprochement de bases de données administratives (base de scolarité et DSN).
- Les données d'insertion après une certification de branche proviennent d'une enquête réalisée par l'ANFA (auprès des certifiés).



## NOUVEAUTÉ !



RETROUVEZ TOUS CES CHIFFRES EN TABLEAUX DYNAMIQUES SUR LE DATAVIZ AUTO EN CLIQUANT ICI



## SOURCES

- **Parcs de véhicules** : Ministères Aménagement du territoire Transition écologique, au 01/01/2024
- **Immatriculations** : Ministères Aménagement du territoire Transition écologique, au 31/12/2024
- **Entreprises** : INSEE SIDE 2022
- **Établissements employeurs** : URSSAF 2023
- **Emploi salarié** : URSSAF 2023, IRPAUTO 2023
- **Caractéristiques des salariés** : INSEE BTS 2022, en ETP (taille d'entreprise, âge, CSP, contrat), en postes (genre)
- **Formation initiale** : ANFA 2024/2025
- **Insertion des apprentis et lycéens** : Inserjeunes, sortants 2023 à 6 mois, certifications spécifiques à la branche
- **Insertion certifications de branche** : ANFA, enquête insertion certifications sortants 2023 à 6 mois
- **Métiers** : INSEE BTS 2022, traitement ANFA, salariés et apprentis uniquement



## À PROPOS DE L'ANFA

L'ANFA est chargée par la Commission Paritaire Nationale de la mise en œuvre de dispositifs relevant de la politique nationale de formation de la branche des Services de l'Automobile. À ce titre, l'ANFA :

- anime l'Observatoire des métiers des services de l'automobile (OPMQ de branche) et apporte une expertise dans le cadre de la GPEC,
- propose une ingénierie des dispositifs de formation professionnelle,
- élabore des certifications,
- assure la promotion des métiers,
- développe l'apprentissage, notamment via les réseaux des CFA Pilotes.

Directeur de la publication : Guillaume Faurie  
Directrice de rédaction : Valérie Chiron  
Rédaction : Philippe Le Gall  
Édition et création : Service Communication ANFA

Observatoire ANFA  
2, rue Capella - 44470 Carquefou  
Tél. : 02 44 76 21 50  
observatoire@anfa-auto.fr • www.anfa-auto.fr

