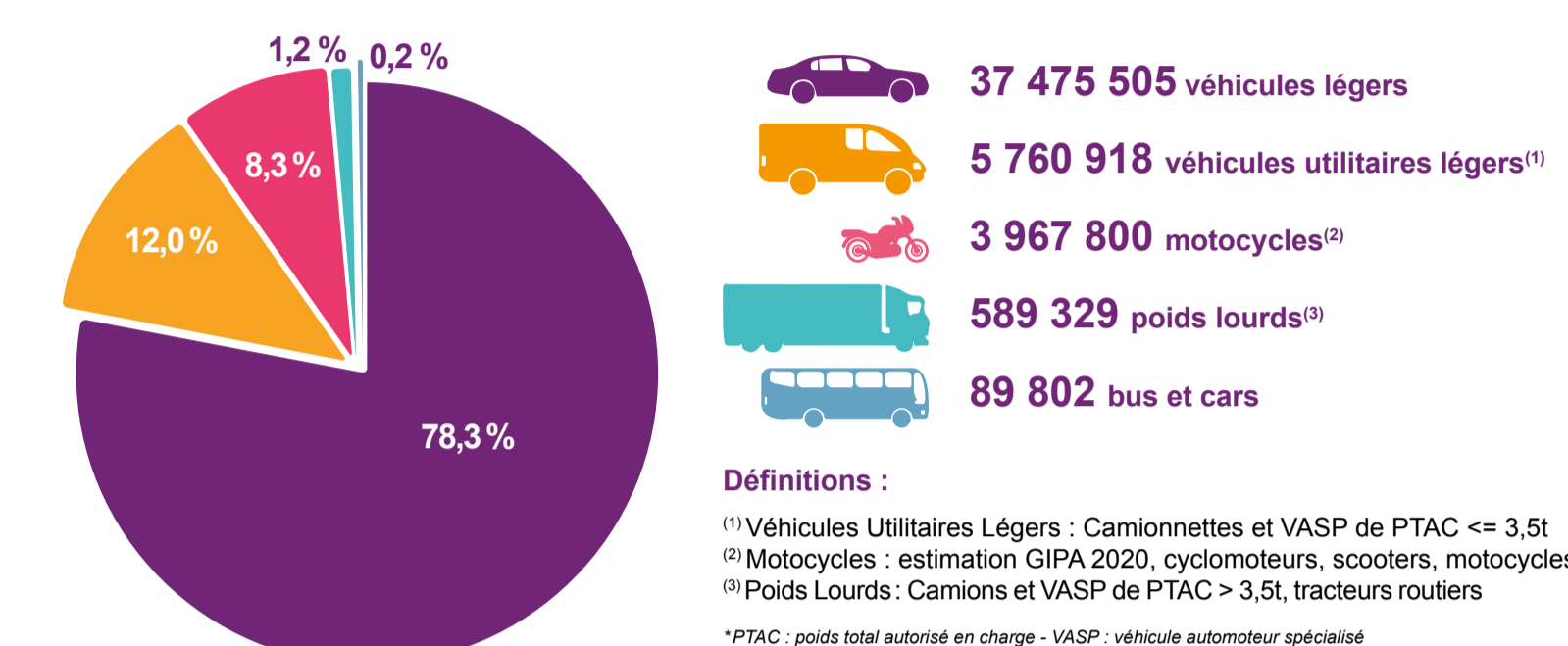


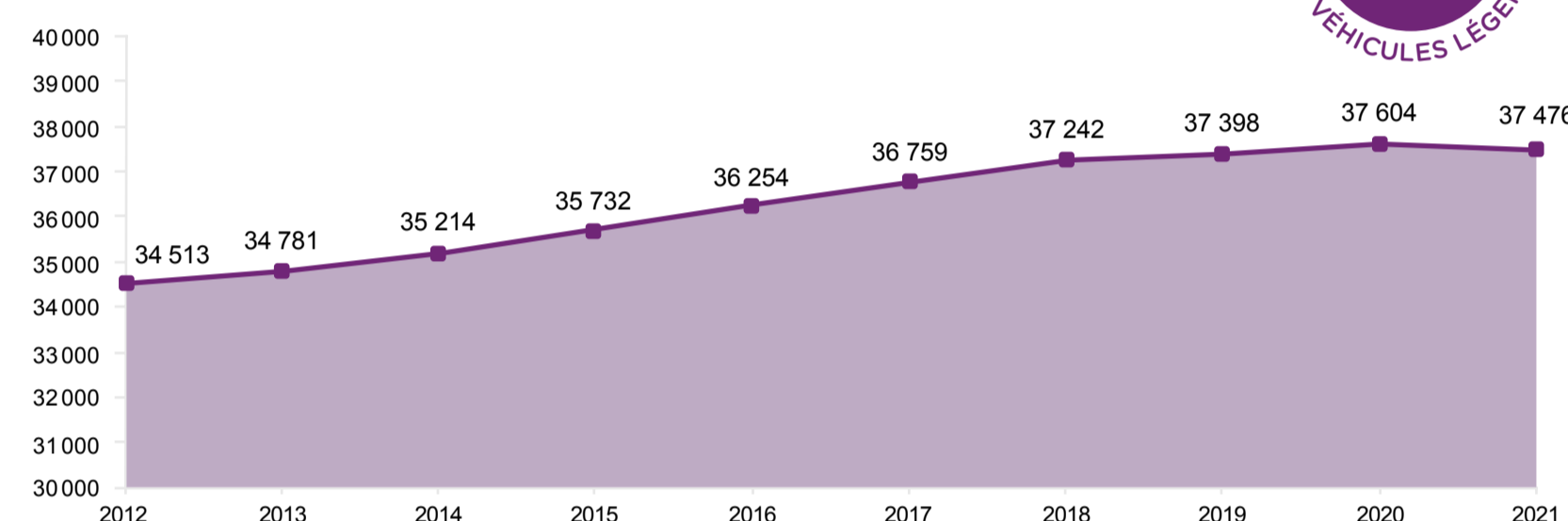
47,9 MILLIONS DE VÉHICULES

RÉPARTITION DU PARC



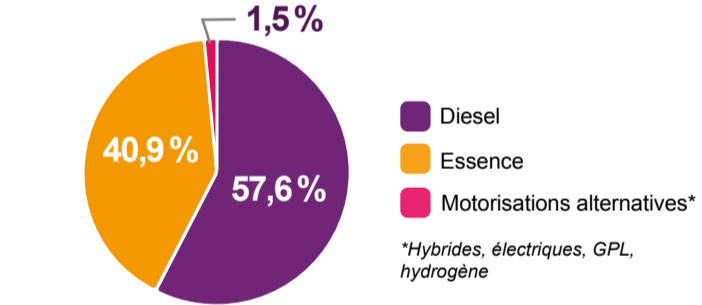
Sources : Ministère de la transition écologique, au 01/01/2021, GIPA 2020, hors DOM

ÉVOLUTION DU PARC DE VÉHICULES LÉGERS (en milliers)



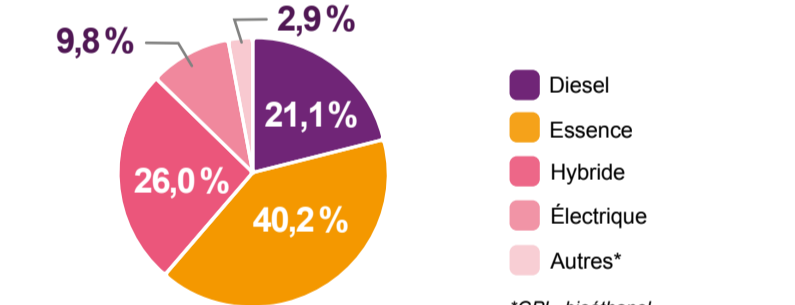
Sources : Ministère de la transition écologique, hors DOM

RÉPARTITION DU PARC DE VÉHICULES LÉGERS PAR MOTORISATION



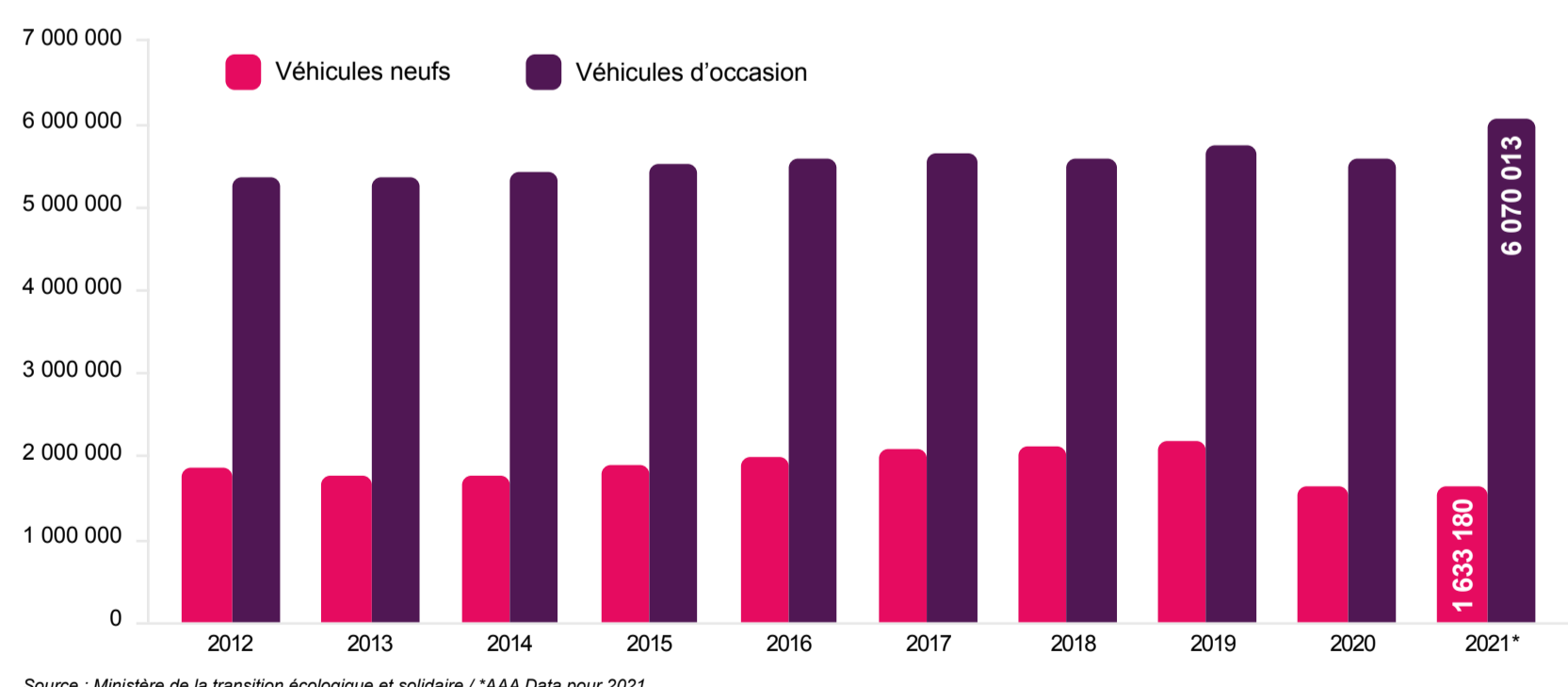
Source : Ministère de la transition écologique

RÉPARTITION DES IMMATRICULATIONS DE VÉHICULES NEUFS PAR MOTORISATION EN 2021



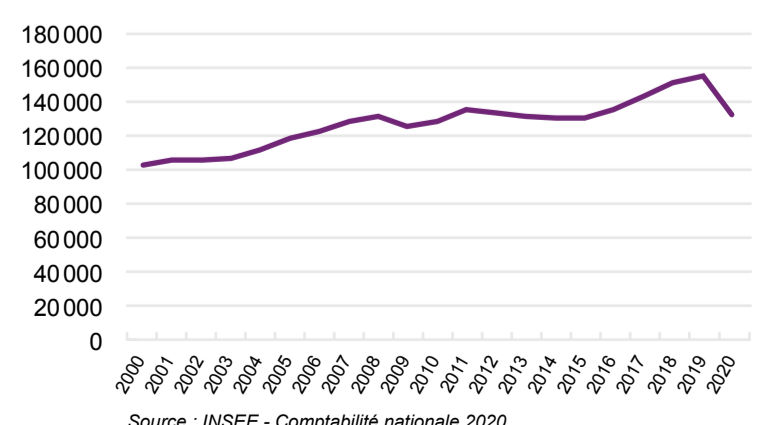
Source : NGC Data

ÉVOLUTION DES IMMATRICULATIONS DE VÉHICULES LÉGERS



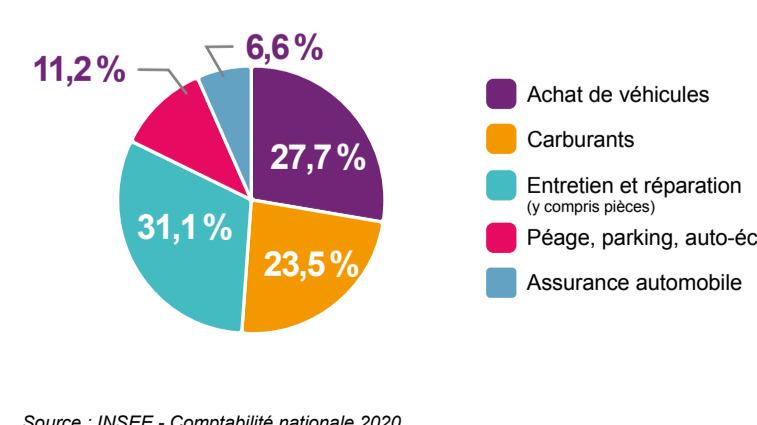
Source : Ministère de la transition écologique et solidaire / AAA Data pour 2021

DÉPENSES DE MOTORISATION DES MÉNAGES (en millions d'euros courant)



Source : INSEE - Comptabilité nationale 2020

DÉPENSES DE MOTORISATION PAR FONCTION EN 2020 (en millions d'euros courant)



Source : INSEE - Comptabilité nationale 2020

159 732 ENTREPRISES - 416 525 SALARIÉS

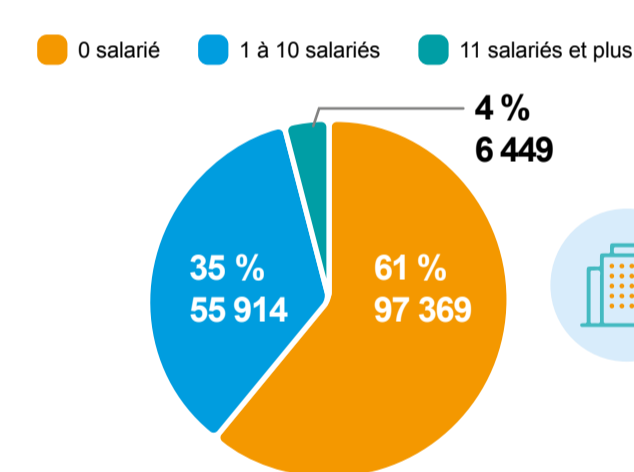
Plus de 500 000 ACTIFS OCCUPÉS (salariés + indépendants)

ENTREPRISES	Répartition	Effectifs	ACTIVITÉS	Code NAF	SALARIÉS	
					Effectifs	Répartition
30,7%	48 987		Commerce automobile	4511Z	153 283	36,8%
38,9%	62 197		Réparation automobile	4520A	118 247	28,4%
2,7%	4 340		Commerce et réparation de véhicules industriels	4519Z - 4520B	25 680	6,2%
5,0%	7 929		Commerce de détail d'équipements automobiles	4532Z	27 842	6,7%
1,9%	3 077		Commerce de détail de carburants en magasin spécialisé	4730Z	16 022	3,8%
4,4%	7 100		Commerce et réparation de motos/motocycles	4540Z	12 134	2,9%
0,8%	1 210		Commerce et réparation de cycles	4764Z - 9529Z	2 515	0,6%
3,4%	5 407		Contrôle technique automobile	7120A	12 205	2,9%
7,7%	12 248		Écoles de conduite	8553Z - 8559B	24 938	6,0%
3,6%	5 825		Location courte durée	7711A - 7739Z	11 737	2,8%
0,3%	557		Location longue durée	7711B	4 004	1,0%
0,2%	371		Démolisisseurs-recycleurs	4532Z - 4677Z	3 075	0,7%
0,3%	484		Parcs de stationnement	5221Z	4 843	1,2%
ND	ND		Stations de lavage	8129B	ND	ND
100%	159 732		Total Branche		416 525	100%

Source : Données entreprises 2019 : INSEE - SIRENE 2019
Données salariés 2020 : Acoess 2020 codes NAF complets, IRPAUTO 2020 codes NAF partagés
*ND : Non déterminé

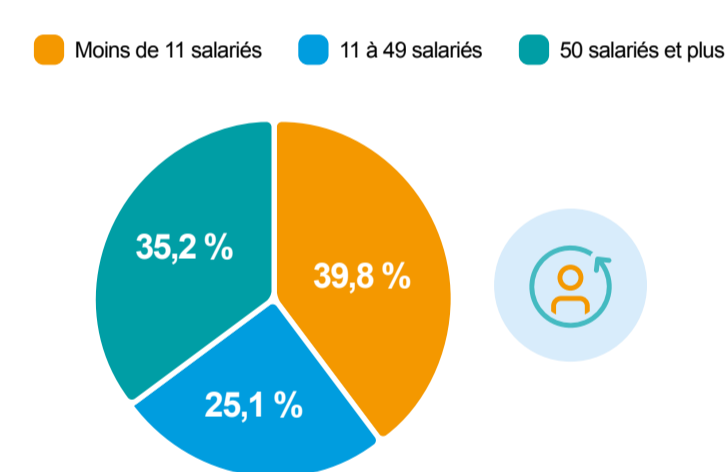


RÉPARTITION DES ENTREPRISES PAR EFFECTIF



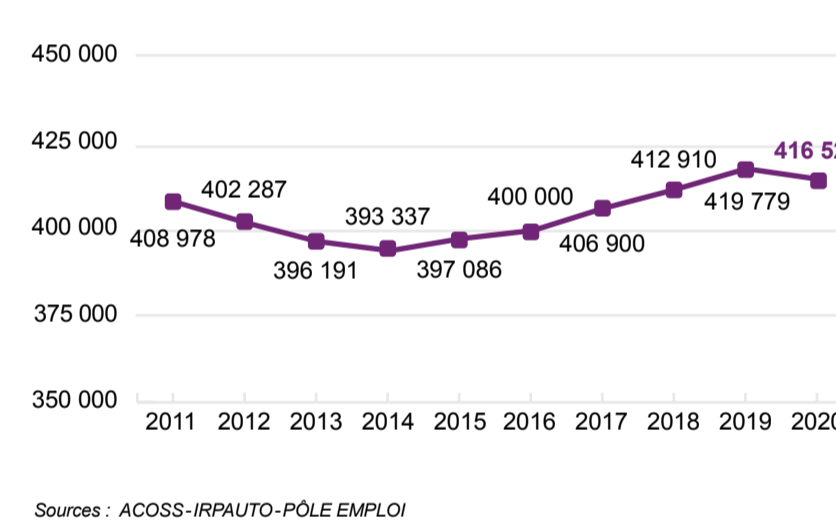
Source : INSEE - SIRENE 2019

RÉPARTITION DES SALARIÉS PAR TAILLE D'ENTREPRISE



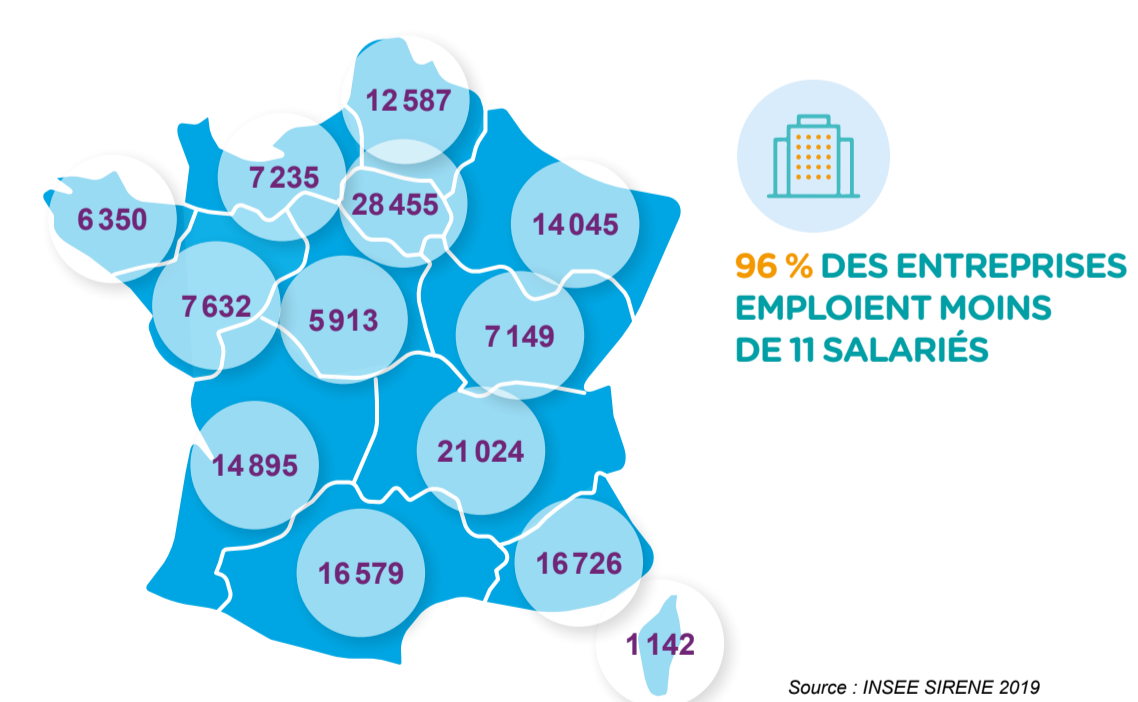
Source : INSEE DSN 2019 (en ETP)

ÉVOLUTION DU NOMBRE DE SALARIÉS DE LA BRANCHE

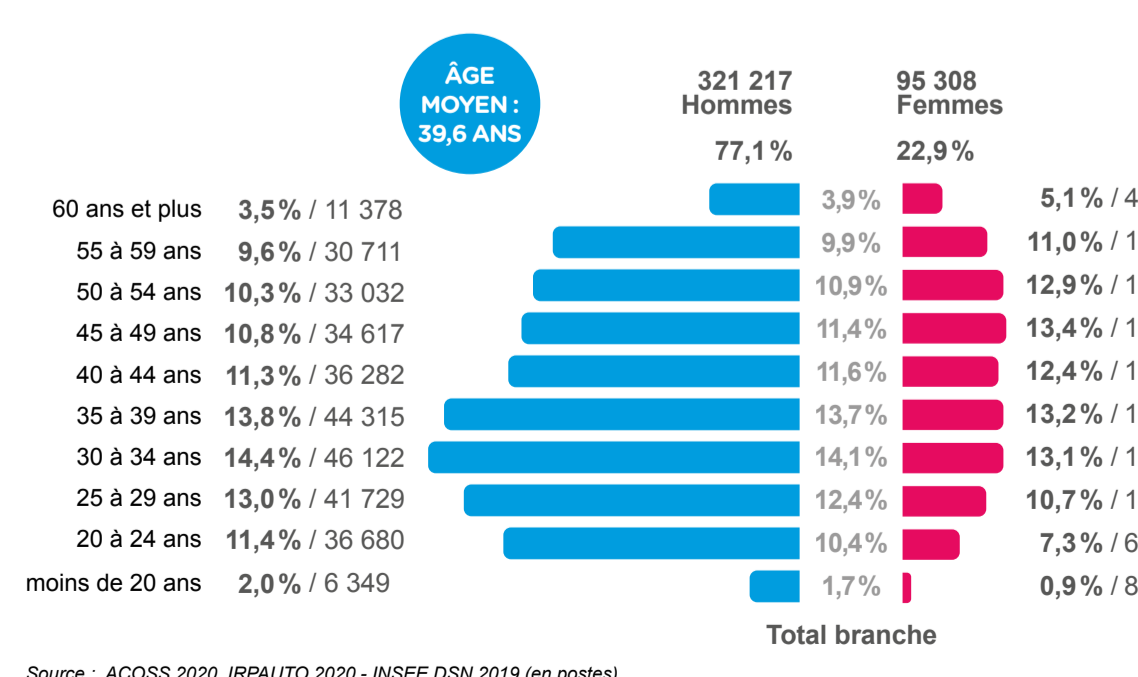


Sources : ACOSS-IRPAUTO-POLE EMPLOI

RÉPARTITION DES ENTREPRISES PAR RÉGION

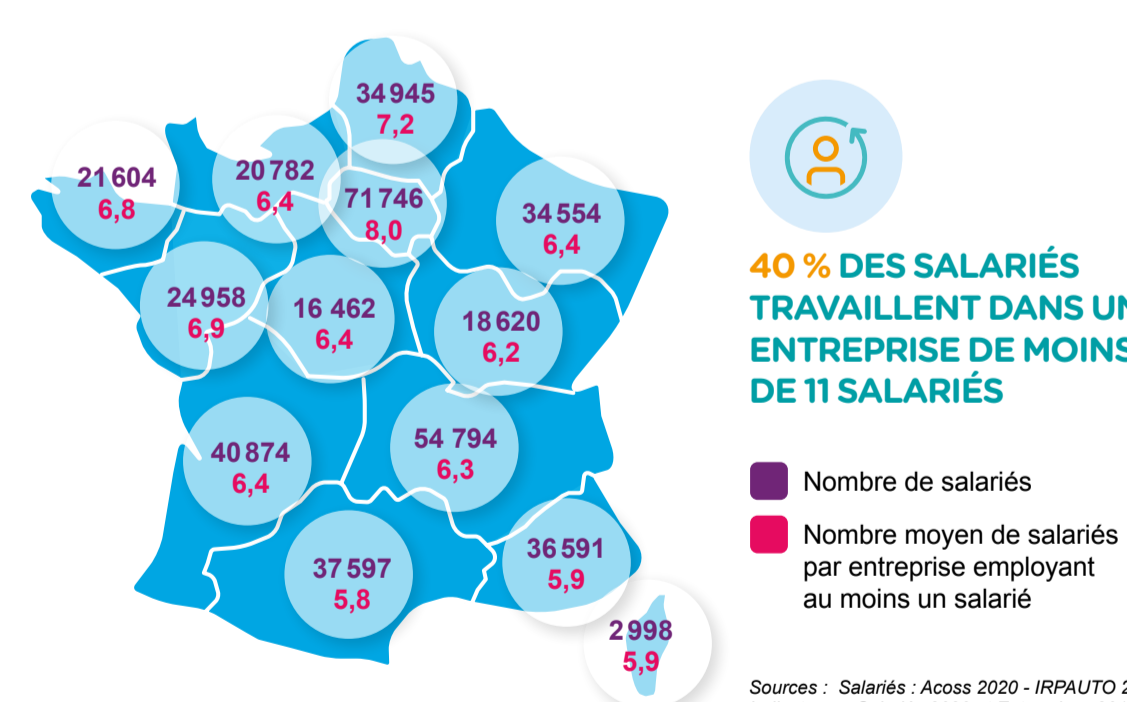


SALARIÉS SELON L'ÂGE ET LE SEXE

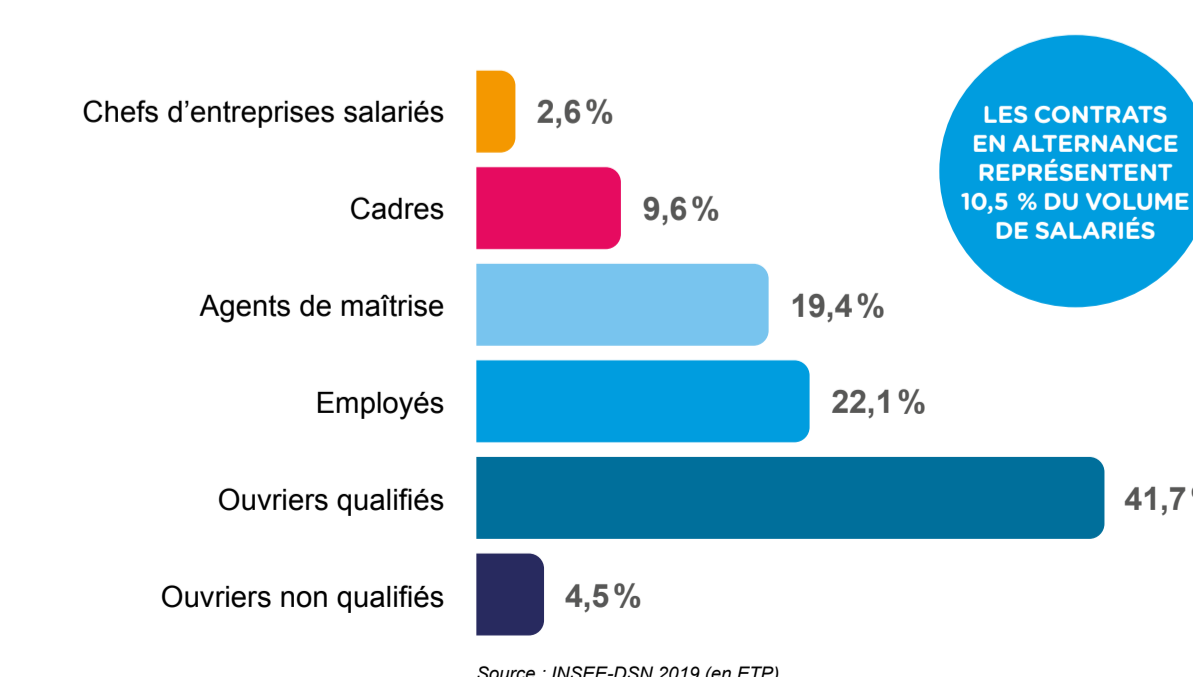


Source : ACOSS 2020, IRPAUTO 2020 - INSEE DSN 2019 (en postes)

RÉPARTITION DES SALARIÉS PAR RÉGION



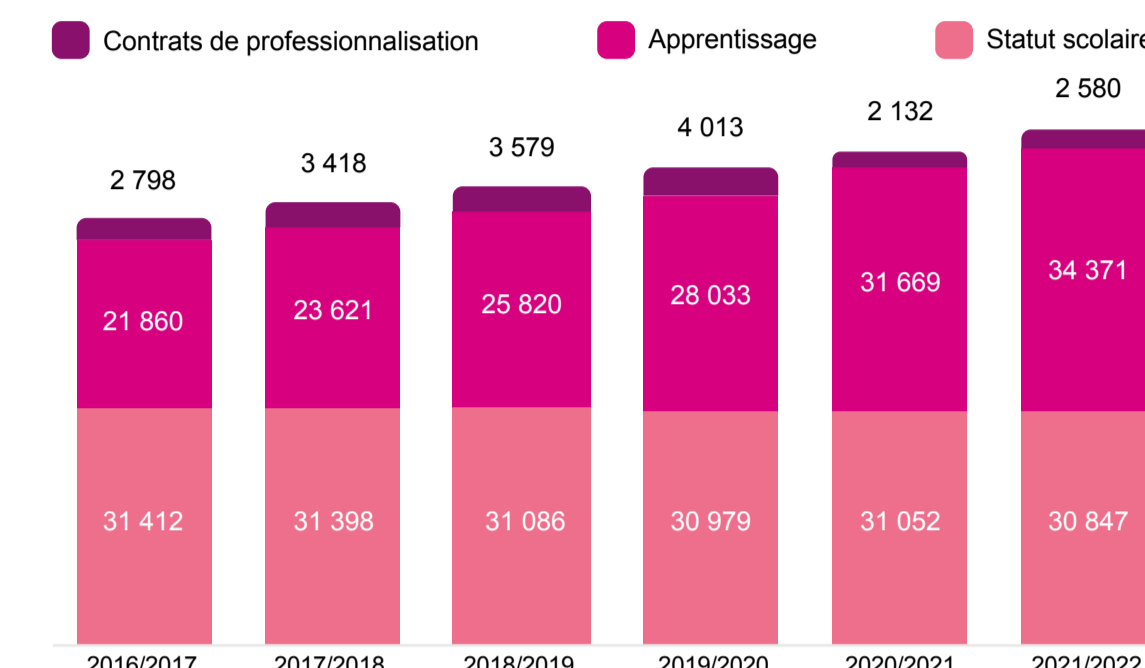
SALARIÉS SELON LES CSP*



Source : INSEE-DSN 2019 (en ETP)
*CSP : catégories socio-professionnelles

67 798 JEUNES EN FORMATION

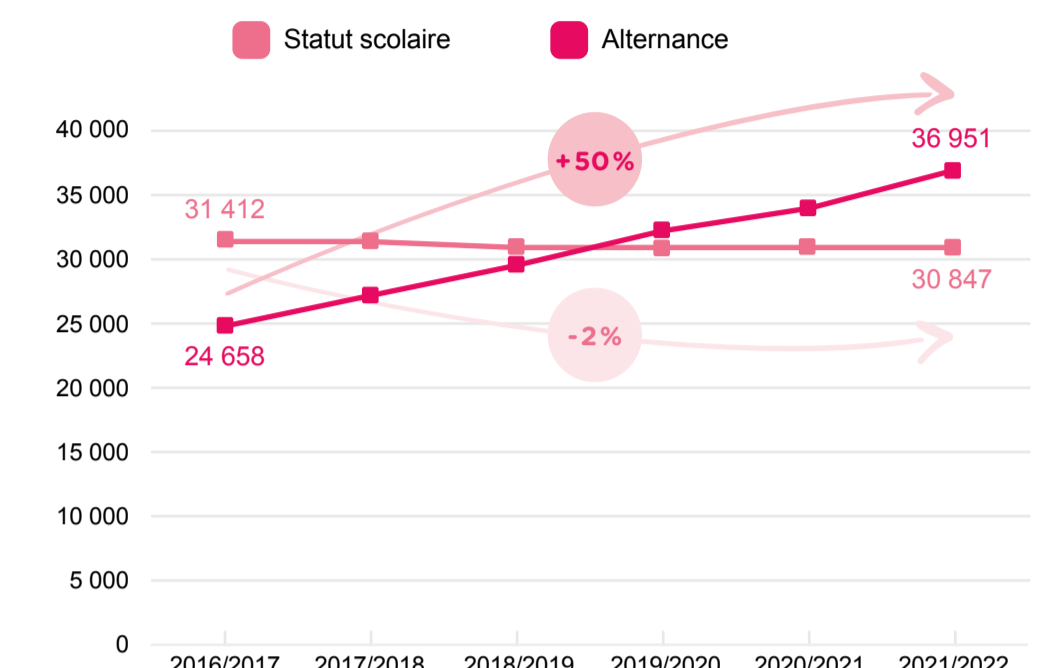
DANS LES DOMAINES SPÉCIFIQUES DE LA BRANCHE



Source : ANFA

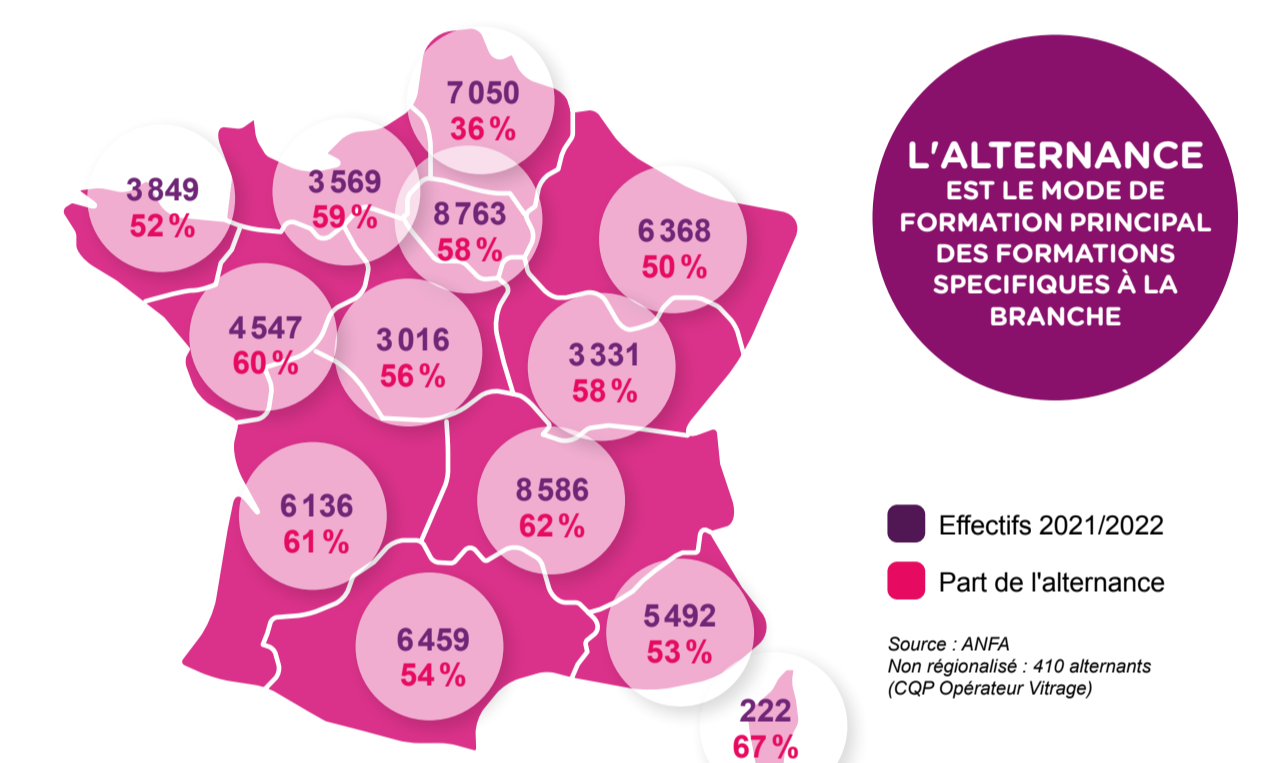
71% DES APPRENTIS ET 50% DES LYCÉENS ISSUS DE CES FORMATIONS SONT EN EMPLOI DOUZE MOIS APRÈS LA SORTIE DE FORMATION.

Source : Inserjeunes sortants 2020



Source : ANFA

EFFECTIFS RÉGIONAUX ET PART DE L'ALTERNANCE



Source : ANFA
Non régionalisé : 410 alternants (CQP Opérateur Véhicule)

EFFECTIFS PAR CERTIFICATION

	Effectifs	Répartition	Part de l'alternance
Niveau 3	22 502	33,2%	74%
CAP	21 944	32,4%	74%
Mention Complémentaire	542	0,8%	93%
Titre professionnel*	16	< 0,1%	100%
Niveau 4	35 048	51,7%	34%
Bac Professionnel	35 022	51,7%	34%
Autre certification**	26	< 0,1%	0%
Niveau 5	5 690	8,4%	66%
BTS	5 083	7,5%	67%
Titre professionnel ECSP***	541	0,8%	100%
Autre certification**	66	0,1%	0%
Niveaux 6 et 7	222	0,3%	84%
Licence professionnelle	124	0,2%	100%
Diplôme d'Ingénieur / Master	78	0,1%	81%
Autre certification**	20	< 0,1%	0%
CQP & titres à finalité professionnelle de branche	4 336	6,4%	100%
Total	67 798	100,0%	54,5%

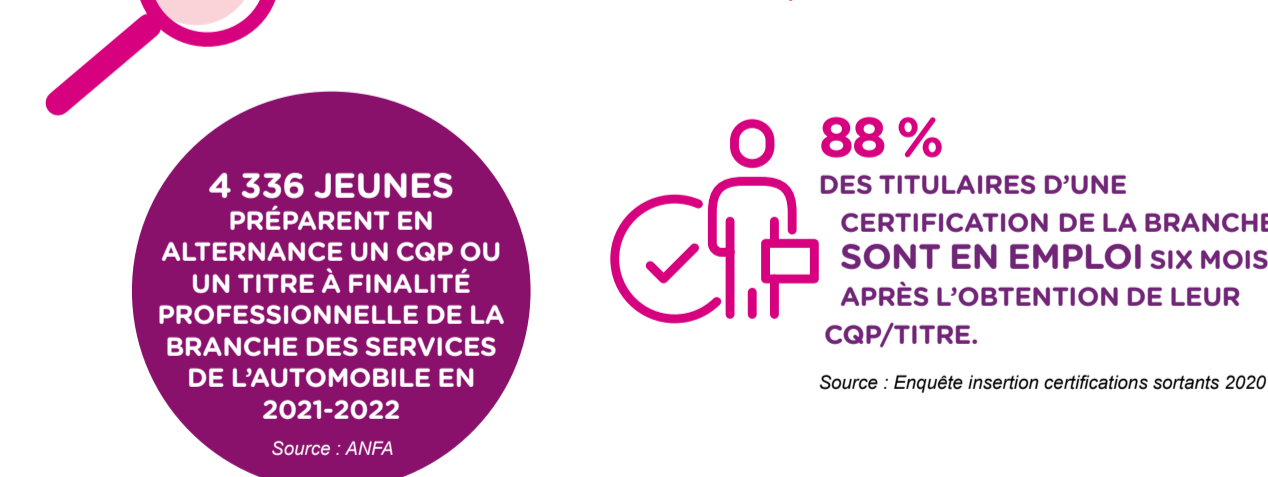
* Titre Professionnel du ministère du travail
** Titre de l'EPORA, ESCRA et ISCAM
*** Titre professionnel Enseignement de la Conduite et de la Sécurité Routière (Données uniquement sur les contrats de professionnalisation)

EFFECTIFS PAR FILIÈRE

	Effectifs	Répartition	Part de l'alternance
Maintenance véhicules particuliers	34 982	51,6%	51%
Carrosserie	14 815	21,9%	58%
Maintenance véhicules*	7 361	10,9%	0%
Maintenance véhicules industriels	4 610	6,8%	63%
Maintenance motos/motocycles	3 619	5,3%	49%
Vente automobile	1 371	2,0%	91%
Enseignement de la conduite**	541	0,8%	100%
Cycles	461	0,7%	100%
Magasinage / PRA	38	0,1%	100%
Total	67 798	100,0%	54,5%

*Correspond à la 2^{ème} Bac Pro MV en voie scolaire - ** Données uniquement sur les contrats de professionnalisation
Source : ANFA

ZOOM SUR LES CQP / TITRES À FINALITÉ PROFESSIONNELLE DE BRANCHE



Source : Enquête insertion certifications sortants 2020

65 464 SALARIÉS FORMÉS

LA FORMATION CONTINUE



Source : Opco Mobilités 2020
Erreur : les données FC présentées l'année dernière ont été corrigées. En 2019, 149 929 stagiaires, 82 258 bénéficiaires et 18 255 entreprises ont eu recours à la formation continue