

COMMUNIQUÉ DE PRESSE



16 octobre 2020



RENTRÉE APPRENTISSAGE 2020 : des chiffres encourageants dans la branche des services auto

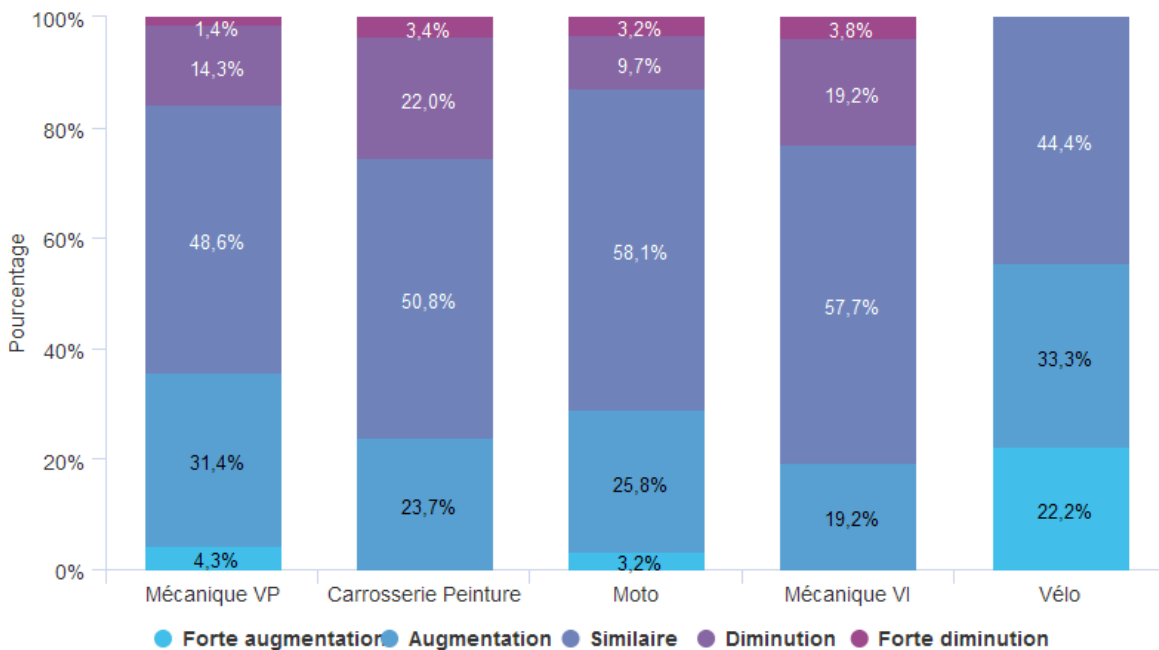
En septembre, l'ANFA a mené une enquête dédiée aux effectifs de la rentrée auprès de son réseau de 80 CFA et 102 antennes - réseau représentant environ 70 % des apprenants de la branche des services de l'automobile. Selon cette enquête, 63,5 % des CFA Pilotes et Associés estiment que les effectifs, tous métiers confondus, se maintiennent, et 18,4% des répondants qu'ils sont en augmentation.

« Dans cette période de crise sanitaire, les organismes de formation poursuivent leurs efforts pour accueillir des jeunes et continuer à les former. C'est essentiel, car l'apprentissage est un formidable accélérateur de l'insertion des jeunes et une richesse pour les entreprises de la branche. » explique Andreas Gabriel, responsable du SAEME (Service Accompagnement des Etablissements et Mobilité Européenne) à l'ANFA.

Des candidats toujours attirés par la branche

Par rapport à l'année 2019, l'enquête souligne que le nombre de candidats (tous métiers confondus) est similaire pour 45,3% des répondants et en augmentation pour 34,7% - attestant du **maintien de l'attractivité des formations et des métiers de la branche en cette année 2020** où la période décisive d'orientation des jeunes au printemps a été très impactée par la crise sanitaire. Le vélo et la moto sont les deux véhicules où l'augmentation et la stabilisation sont les plus nettes.

Candidats par domaine



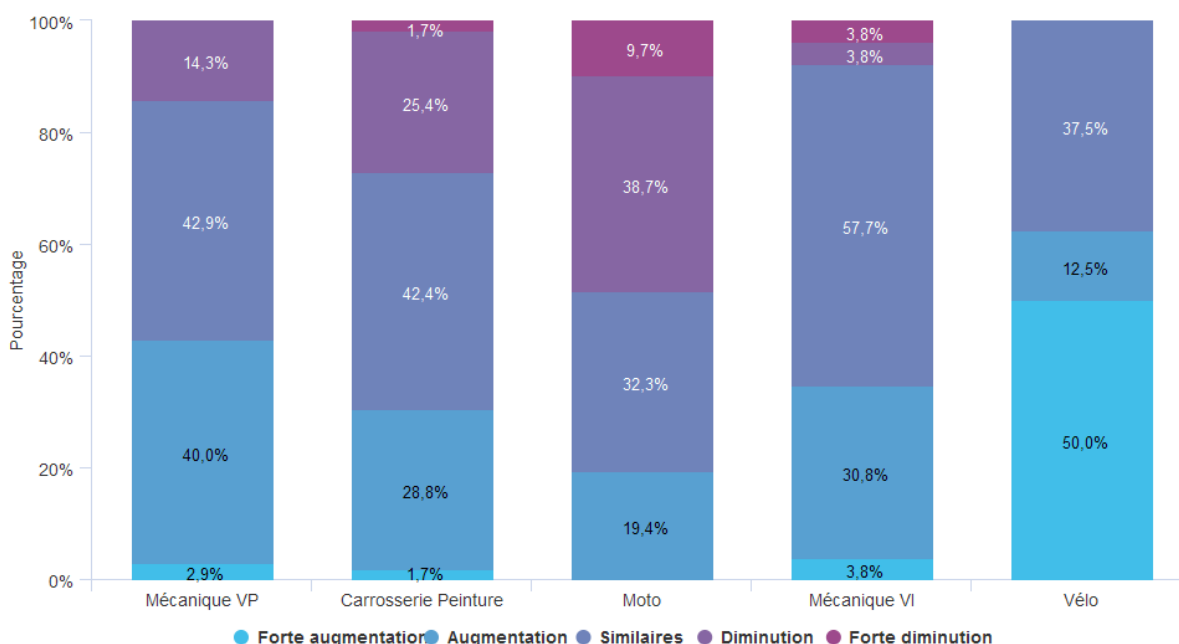
Des offres de contrats en augmentation

Cette augmentation se constate également sur le terrain des offres de contrats. Les CFA Pilotes ou Associés ayant répondu à l'enquête estiment que les offres de contrats (tous métiers confondus) de la part des entreprises ont été similaires à la rentrée 2019 pour 50,7% d'entre eux, et en augmentation pour 30,7%.

C'est particulièrement le cas pour les entreprises du vélo, avec une offre en forte hausse. On assiste à un maintien dans la maintenance des véhicules industriels – illustrant le fort besoin dans ce domaine où les candidats continuent de manquer.

Ces chiffres mettent en lumière le maintien d'un engagement fort des entreprises des services auto en faveur de l'alternance et ce malgré le contexte de crise économique.

Offres de contrats par domaine



 Je télécharge l'enquête



À PROPOS DE L'ANFA

L'ANFA est chargée par la Commission paritaire nationale de la branche des Services de l'automobile de la mise en œuvre de dispositifs relevant de sa politique nationale de formation. L'ANFA anime l'Observatoire des métiers des services de l'automobile, apporte une expertise dans le cadre du développement de la GPEC de branche, intervient sur le champ de la certification, assure la promotion des métiers et développe l'apprentissage, notamment via les réseaux des CFA Pilotes et Associés.

CONTACT PRESSE ANFA

Agence Apocope • Dorothee DAVID
01 45 78 87 37 • media@agenceapocope.com
communication@anfa-auto.fr

TOUTES NOS ACTUALITES SUR NOTRE SITE
www.anfa-auto.fr/actualites