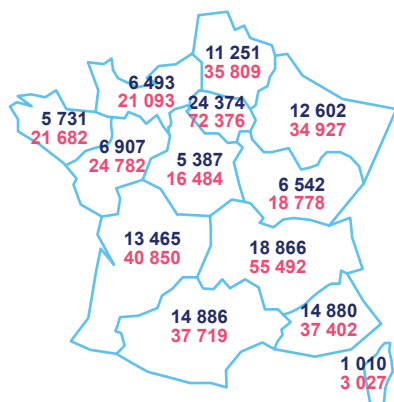


## FRANCE

### LE SECTEUR

**142 394 ENTREPRISES**  
**420 421 SALARIÉS**



**505 000 ACTIFS OCCUPÉS\***

Sources : INSEE SIRENE 2017 – ACOSS 2019 - IRPAUTO 2018 – estimation 2019 à partir de INSEE - RGP 2017

\*Indépendants et salariés

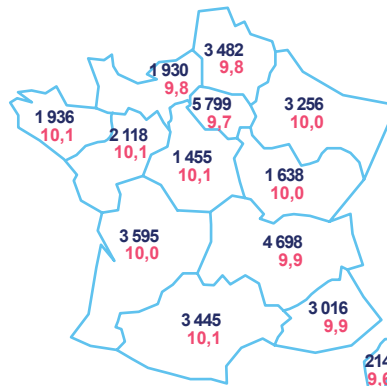
### LES ACTIVITÉS DE LA BRANCHE

Activité	Entreprises	Salariés
Commerce automobile	41 689	155 782
Réparation automobile	55 525	116 838
Commerce d'équipements automobiles	6 961	28 631
Commerce et réparation de poids lourds	3 983	26 058
Enseignement de la conduite	11 625	24 862
Location de véhicules	5 118	17 147
Stations-service	3 193	16 997
Contrôle technique	5 198	11 874
Commerce et réparation de motocycles	6 681	11 815
Parcs de stationnement	482	5 481
Démolisseurs recycleurs	380	3 007
Commerce et réparation de cycles	1 559	1 929
Stations de lavage	ND*	ND*
<b>France</b>	<b>142 394</b>	<b>420 421</b>

Sources : INSEE SIRENE 2017 – ACOSS 2019 - IRPAUTO 2018

\*ND : Non Déterminé

### LE PARC DE VÉHICULES



**36 583 977 véhicules particuliers**

**9,9 ans d'âge moyen**

**6 179 774 véhicules utilitaires légers**

**547 621 poids lourds**

Sources : Ministère de la transition écologique et solidaire – Au 1er janvier 2019, GIPA 2019, traitement ANFA

Véhicules particuliers : Estimation ANFA 2019 (en milliers sur la carte).  
Véhicules utilitaires légers : camionnettes (PTAC <= 3,5 t) de moins de 20 ans  
Poids lourds : camions (PTAC > 3,5 t) de moins de 20 ans, tracteurs routiers de moins de 10 ans

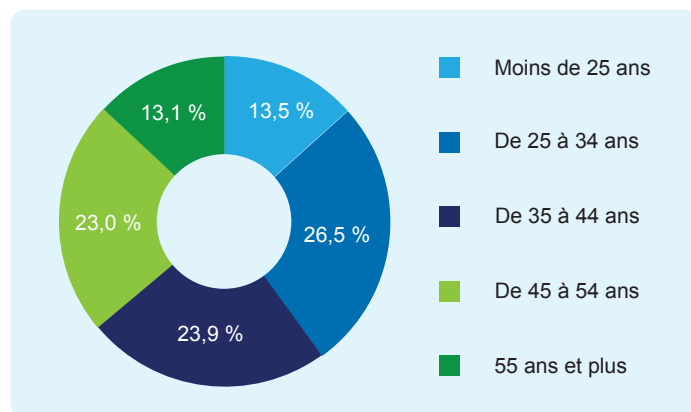
### L'EMPLOI SALARIÉ DANS LA BRANCHE

#### RÉPARTITION PAR TAILLE D'ENTREPRISE

Taille d'entreprise	Entreprises	Salariés
0 salarié	79 383	
1 à 5 salariés	47 336	111 053
6 à 10 salariés	9 562	66 945
11 à 19 salariés	3 227	43 942
20 à 49 salariés	2 006	63 445
50 salariés et +	880	135 036
<b>France</b>	<b>142 394</b>	<b>420 421</b>

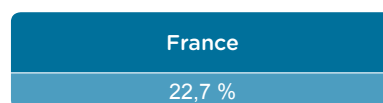
Sources : INSEE SIRENE 2017 – ACOSS 2019 - IRPAUTO 2018 – INSEE DADS 2016

#### EMPLOIS PAR ÂGE



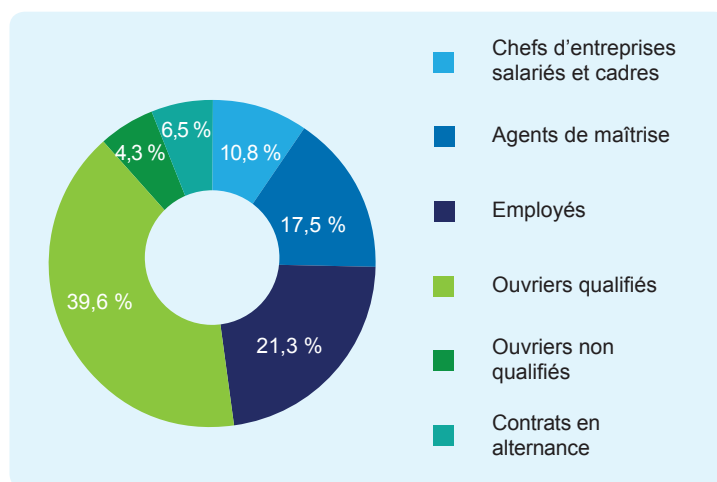
Source : INSEE DADS 2016

#### PART DE FEMMES



Source : INSEE DADS 2016

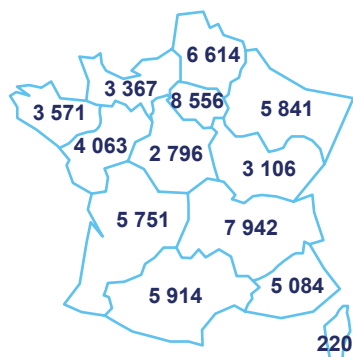
#### EMPLOIS PAR CATÉGORIE SOCIOPROFESSIONNELLE



Source : INSEE DADS 2016

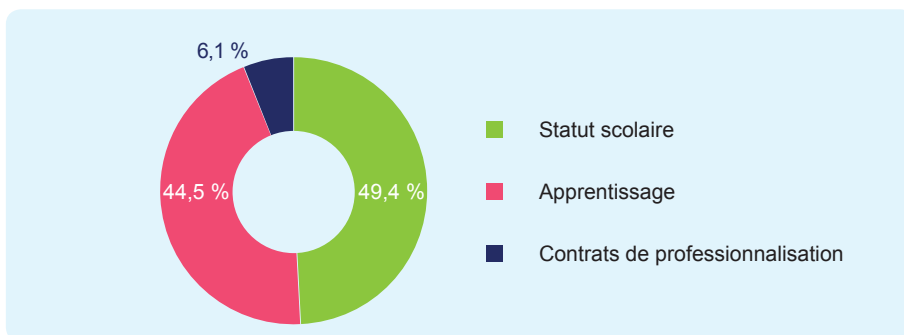
## FORMATION DES JEUNES

**62 825 JEUNES EN FORMATION**  
DANS LES DOMAINES SPÉCIFIQUES DE LA BRANCHE



Source : ANFA – Effectifs à la rentrée 2019

**EFFECTIFS EN FORMATION PAR MODE DE FORMATION**



Source : ANFA – Effectifs à la rentrée 2019

**EFFECTIFS EN FORMATION PAR FILIÈRE**

Filière	France
Maintenance VP	37 319 59,4 %
Carrosserie	13 705 21,8 %
Maintenance VI	5 598 8,9 %
Maintenance Moto	4 030 6,4 %
Commerce	1 382 2,2 %
Magasinage	496 0,8 %
Maintenance Cycles	151 0,3 %
Enseignement de la conduite	144 0,2 %
<b>Total</b>	<b>62 825</b>

Source : ANFA – Effectifs à la rentrée 2019

**EFFECTIFS EN FORMATION PAR CERTIFICATION**

Certification	France	Dont apprentis
CAP	20 929 33,3 %	14 733 52,6 %
Mention complémentaire	564 0,9 %	517 1,9 %
Bac professionnel	33 071 52,6 %	10 023 35,8 %
BTS	4 263 6,8 %	2 515 9,0 %
Licence professionnelle	107 0,2 %	65 0,2 %
Diplôme d'ingénieur / Master	61 0,1 %	54 0,2 %
Titre	373 0,6 %	86 0,3 %
CQP	3 457 5,5 %	-
<b>Total</b>	<b>62 825</b>	<b>27 993</b>

Source : ANFA – Effectifs à la rentrée 2019

**POIDS DE LA FORMATION INITIALE DANS LA BRANCHE**

France
14,9 %

Source : ANFA – ACOSS-IRPAUTO – Nombre de jeunes formés en 2019/2020 pour 100 salariés

**POIDS DE L'ALTERNANCE DANS LA BRANCHE**

France
7,6 %

Source : ANFA – ACOSS – IRPAUTO – Nombre de jeunes formés en alternance dans les domaines spécifiques de la branche en 2019/2020 pour 100 salariés

## CONTRATS DE PROFESSIONNALISATION

	CQP	Diplômes et titres spécifiques branche	BTS MCO, NDRC, GPME*	Autres	Total
Effectifs 2019/2020	3 457	352	1 695	1 723	7 227

Source : ANFA – DAFA / SOFIA – Contrats de professionnalisation dans les entreprises de la branche  
\*MCO = Management Commercial Opérationnel – NDRC = Négociation et Digitalisation de la Relation Client – GPME = Gestion de la PME

**FORMATION CONTINUE**  
**TAUX D'ACCÈS À LA FORMATION DES SALARIÉS DANS LE CADRE DES DISPOSITIFS DE BRANCHE**

France
20,7 %

Source : ANFA/DAFA 2018 – ACOSS 2018 – IRPAUTO  
Nombre de salariés formés en 2018 pour 100 salariés

**PARCOURS DE FORMATION PRIS EN CHARGE PAR L'ANFA EN 2018\***

	France	
Entreprises de moins de 11 salariés	Nombre de stagiaires	47 677
	Nombre d'heures stagiaires	2 248 778
Entreprises de 11 salariés et plus	Nombre de stagiaires	93 775
	Nombre d'heures stagiaires	4 140 259
<b>Nombre de salariés formés**</b>		<b>86 027</b>

Source : ANFA – DAFA – Données 2018  
\* Y compris les contrats de professionnalisation - \*\* Un même salarié peut être plusieurs fois stagiaire

## L'ANFA

L'ANFA est chargée, par la Commission Paritaire Nationale, de la mise en œuvre de dispositifs relevant de la politique nationale de formation de la branche des Services de l'automobile. À ce titre, l'ANFA : anime l'Observatoire Prospectif des Métiers et des Qualifications (OPMQ), apporte une expertise dans le cadre du développement de la GPEC de branche, propose une ingénierie des dispositifs de formation professionnelle, élabore et actualise les certifications du secteur, assure la promotion des métiers de la branche, développe l'apprentissage notamment via ses réseaux de CFA.

Observatoire ANFA  
2, rue Capella 44470 Carquefou  
Tél.: 02 44 76 21 50  
observatoire@anfa-auto.fr

Directrice de la publication : Dominique FAIVRE-PIERRET  
Directrice de rédaction : Valérie CHIRON  
Rédaction : Philippe LE GALL  
Édition et création : Service Communication ANFA



anfa-auto.fr/observatoire