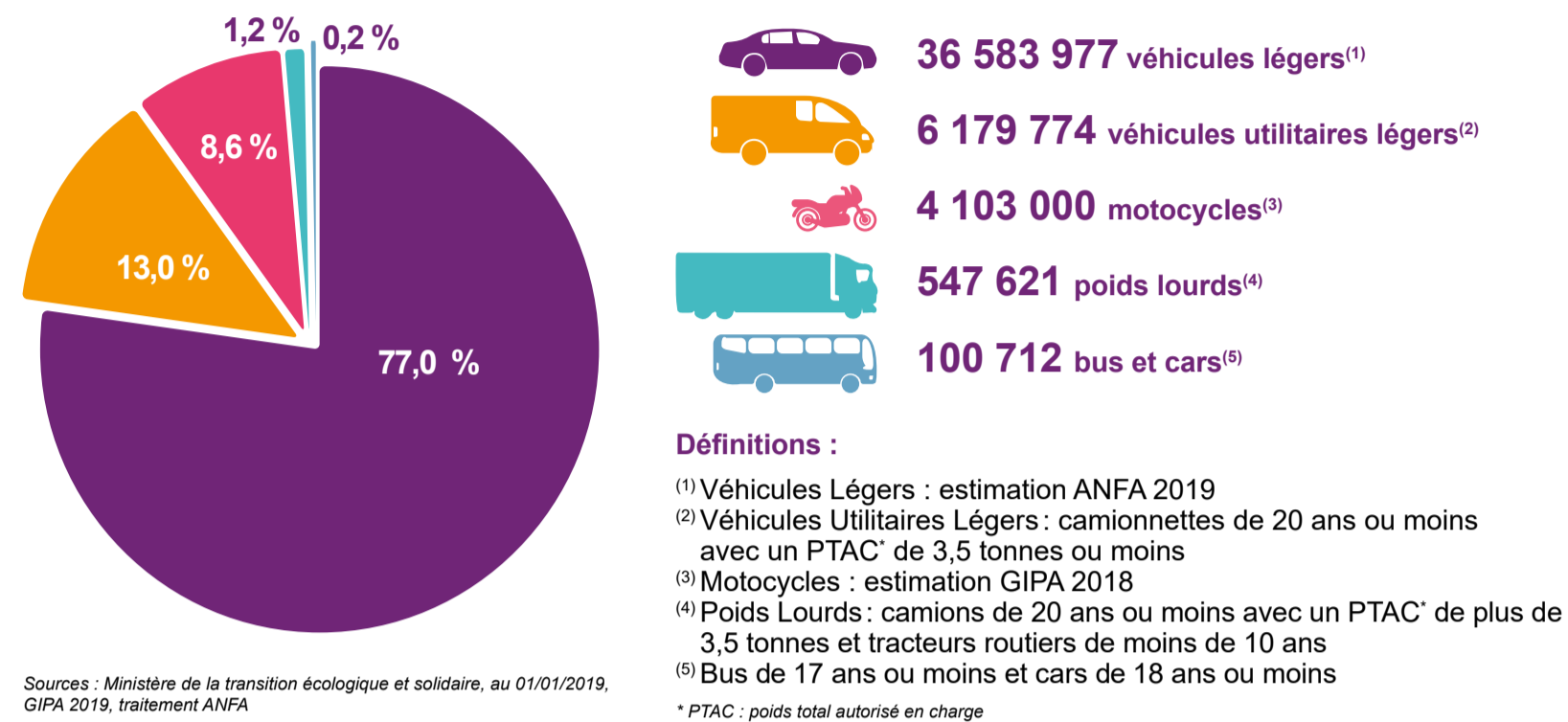


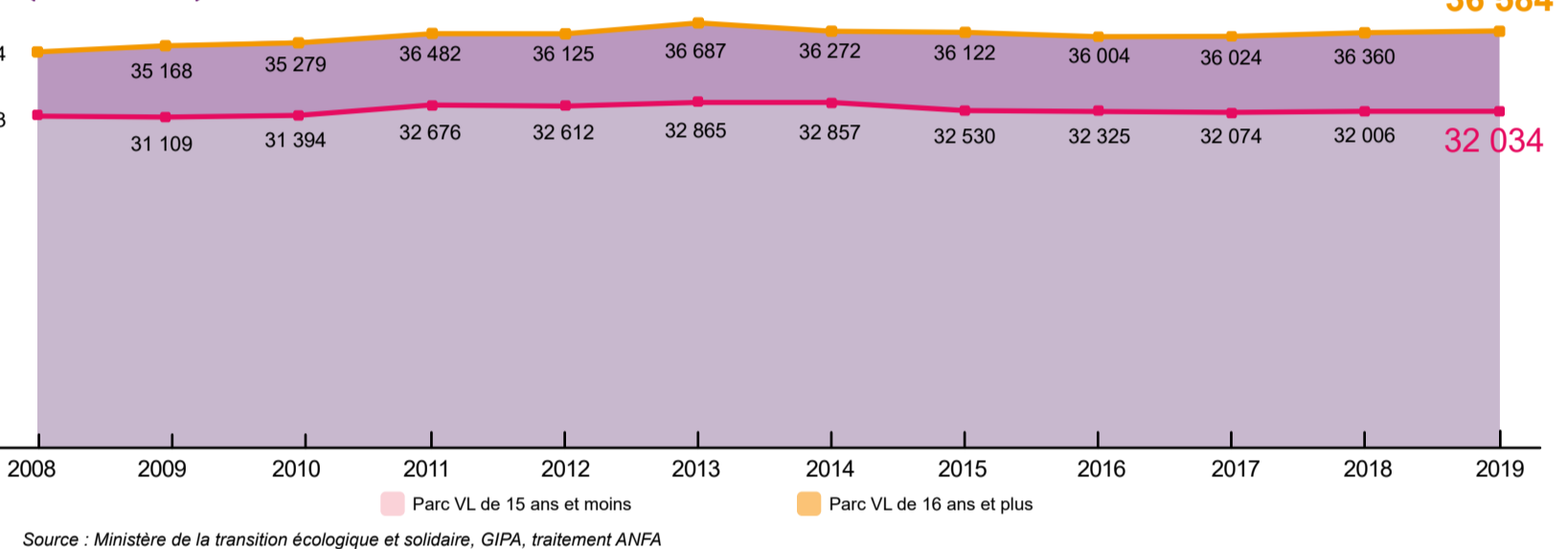


47,5 MILLIONS DE VÉHICULES

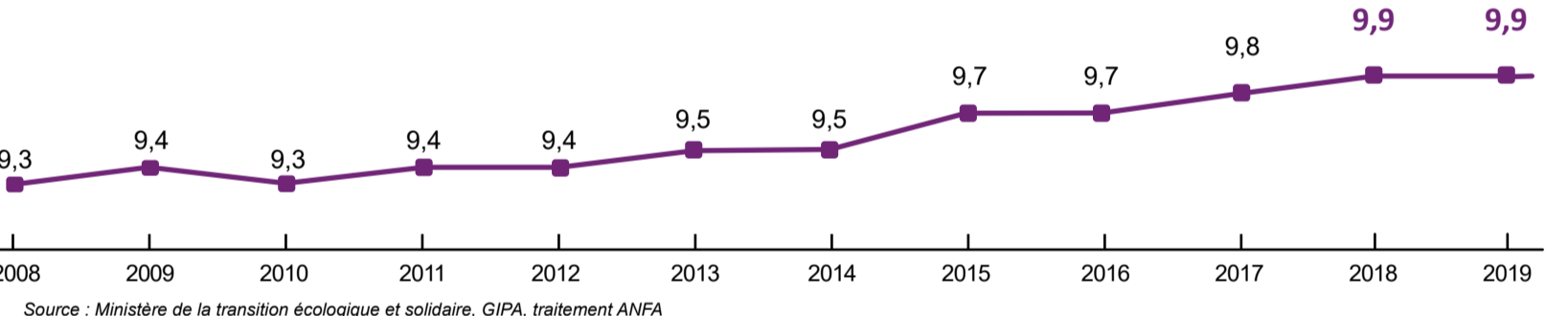
RÉPARTITION DU PARC



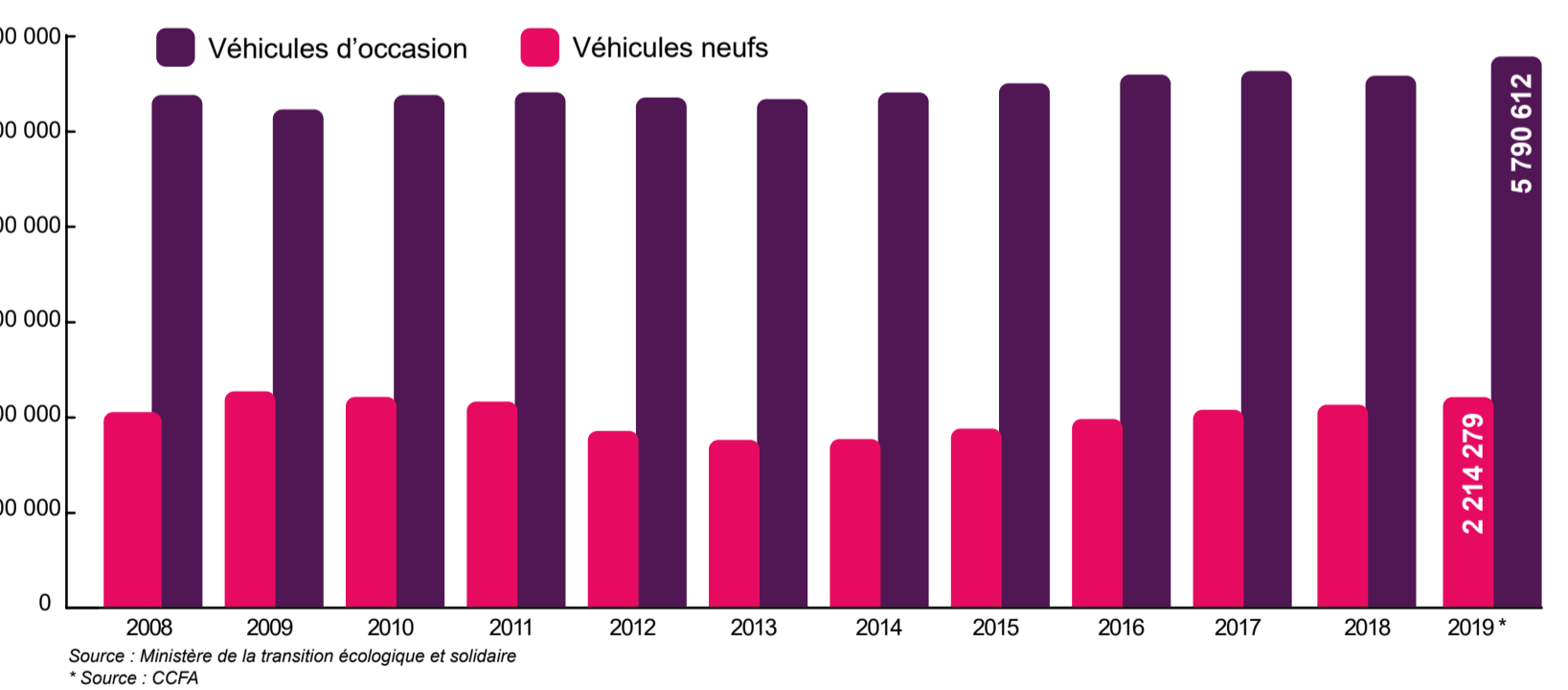
ÉVOLUTION DU PARC DE VÉHICULES LÉGERS (en milliers)



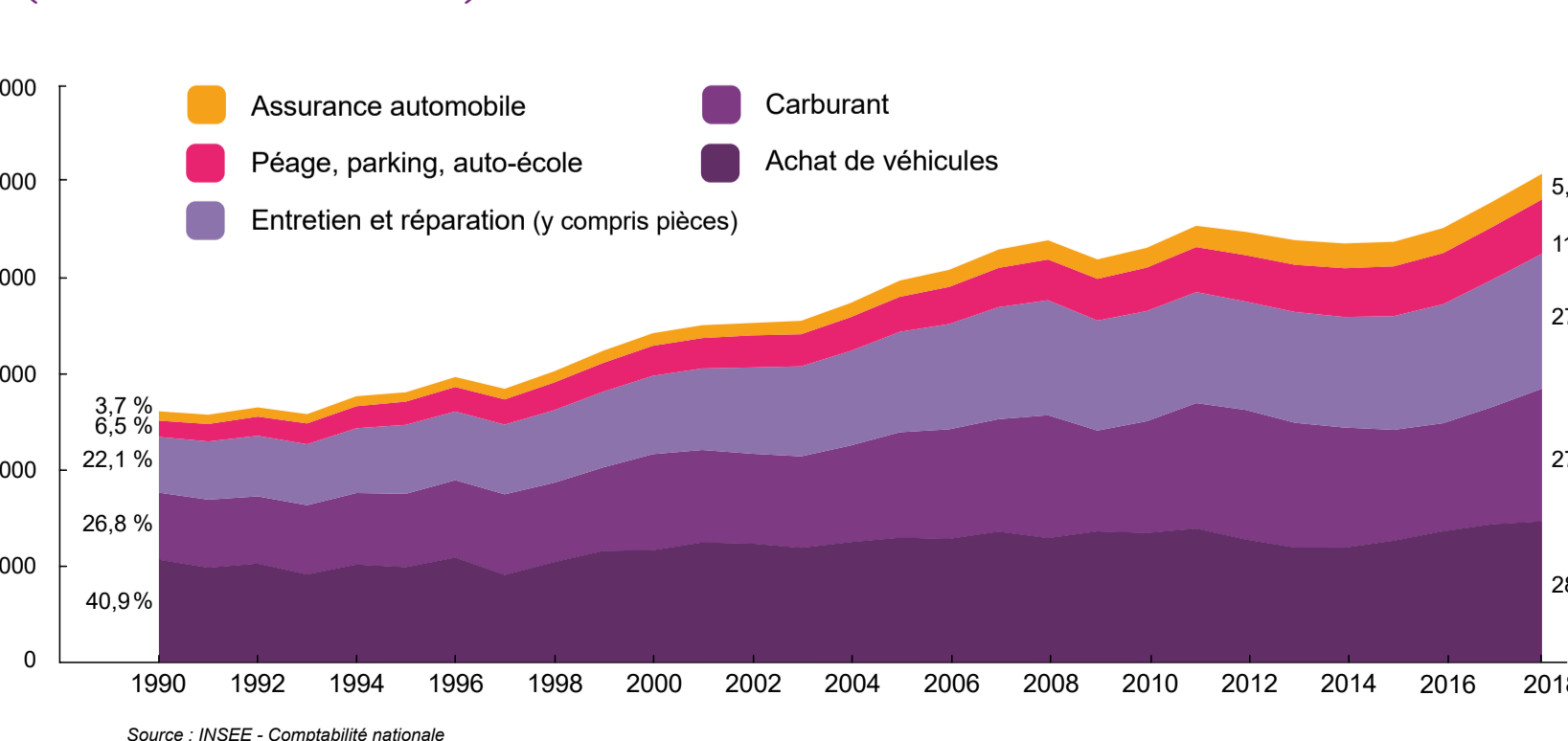
ÂGE MOYEN DU PARC DE VÉHICULES LÉGERS



ÉVOLUTION DES IMMATICULATIONS DE VÉHICULES LÉGERS



DÉPENSES DE MOTORISATION DES MÉNAGES (en millions d'euros courant)



141 855 ENTREPRISES - 414 505 SALARIÉS

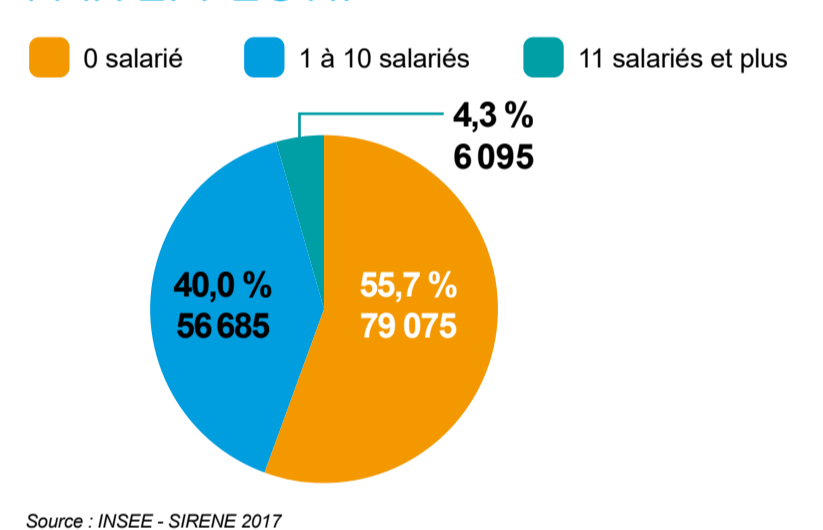
Près de 500 000 ACTIFS OCCUPÉS (salariés + indépendants)

ENTREPRISES		ACTIVITÉS	Code NAF	SALARIÉS	
Répartition	Effectifs			Effectifs	Répartition
29,4%	41 689	Commerce automobile	4511Z	153 950	37,1%
39,1%	55 525	Réparation automobile	4520A	113 506	27,4%
2,8%	3 983	Commerce et réparation de véhicules industriels	4519Z - 4520B	25 242	6,1%
4,9%	6 961	Commerce de détail d'équipements automobiles (hors démolisseurs-recycleurs)	4532Z	28 441	6,9%
2,3%	3 193	Commerce de détail de carburants en magasin spécialisé	4730Z	17 045	4,1%
4,7%	6 681	Commerce et réparation de motocycles	4540Z	11 300	2,7%
0,7%	1 020	Commerce et réparation de cycles	4764Z - 9529Z	1 929	0,5%
3,7%	5 198	Contrôle technique automobile	7120A	11 597	2,8%
8,2%	11 625	Écoles de conduite	8553Z - 8559B	25 979	6,3%
3,3%	4 637	Location courte durée	7711A - 7739Z	13 250	3,2%
0,3%	481	Location longue durée	7711B	3 778	0,9%
0,3%	380	Démolisseurs-recycleurs	4532Z - 4677Z	3 007	0,7%
0,3%	482	Parcs de stationnement	5221Z	5 481	1,3%
ND*	ND*	Stations de lavage	8129B	ND*	ND*
100%	141 855	Total branche		414 505	100,0%

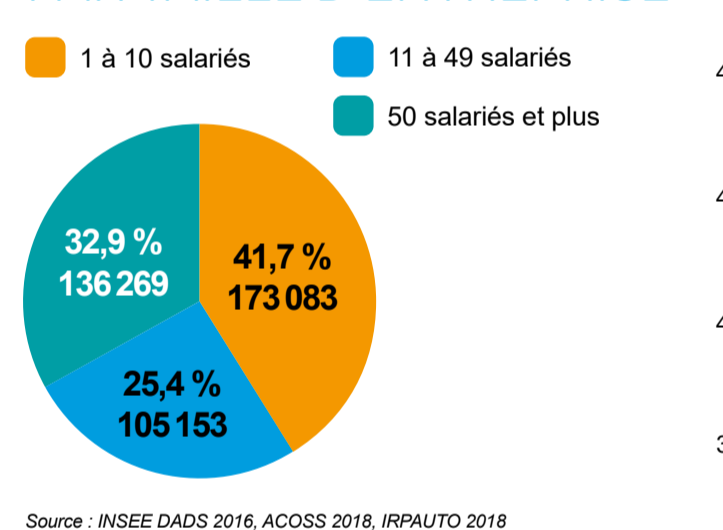


Source : Données entreprises 2017 - INSEE - SIRENE 2017
Données salariés 2018 - AcoSS 2018 codes NAF complets, IRPAUTO 2018 codes NAF partagés
*ND : Non déterminé

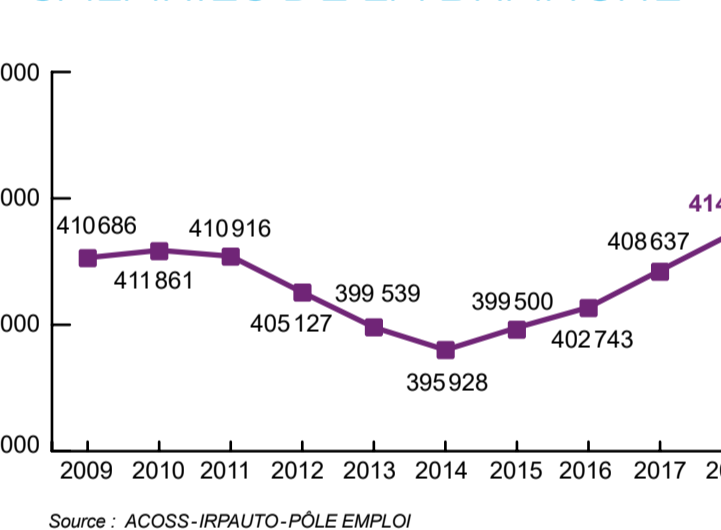
RÉPARTITION DES ENTREPRISES PAR EFFECTIF



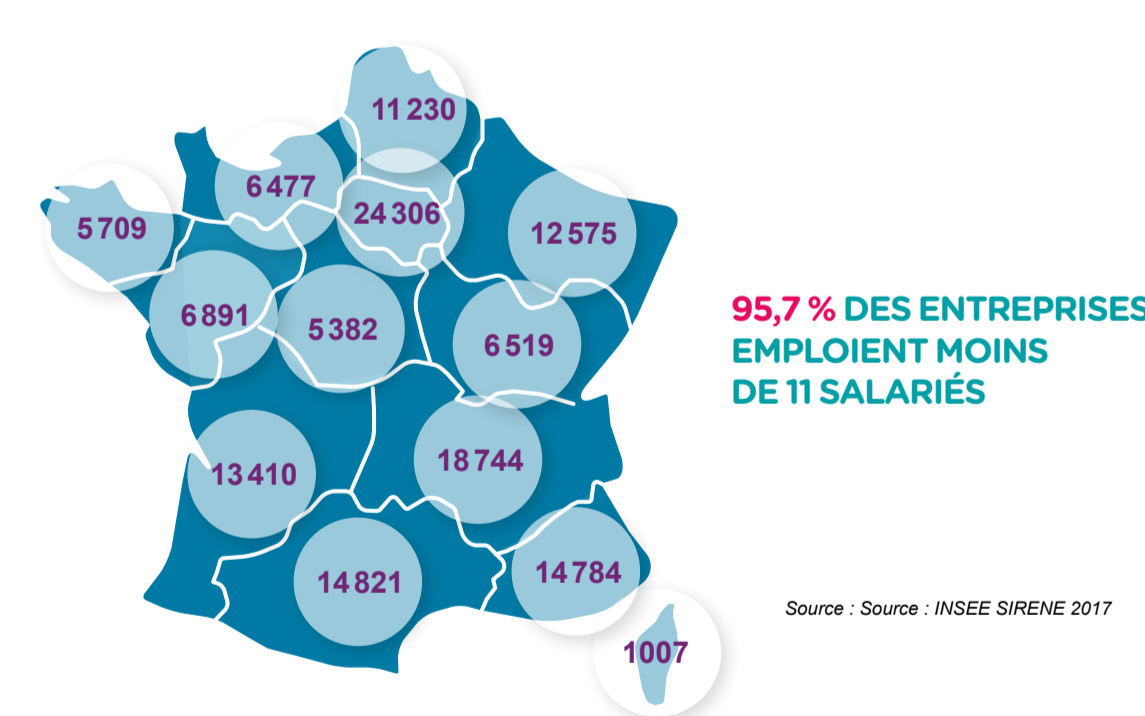
RÉPARTITION DES SALARIÉS PAR TAILLE D'ENTREPRISE



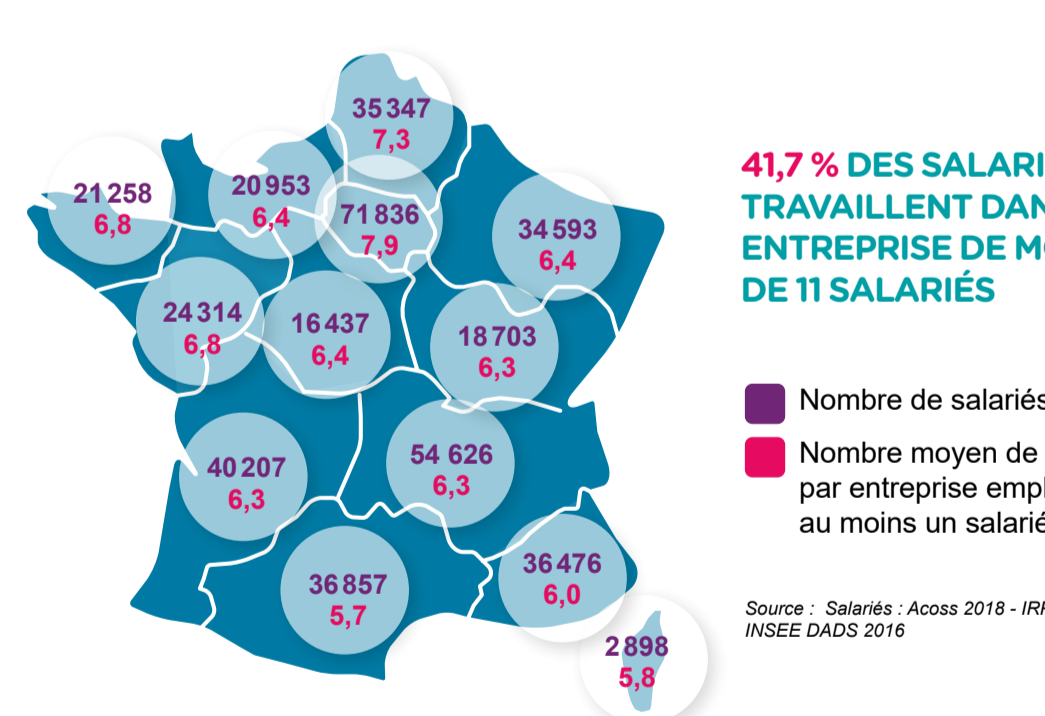
ÉVOLUTION DU NOMBRE DE SALARIÉS DE LA BRANCHE



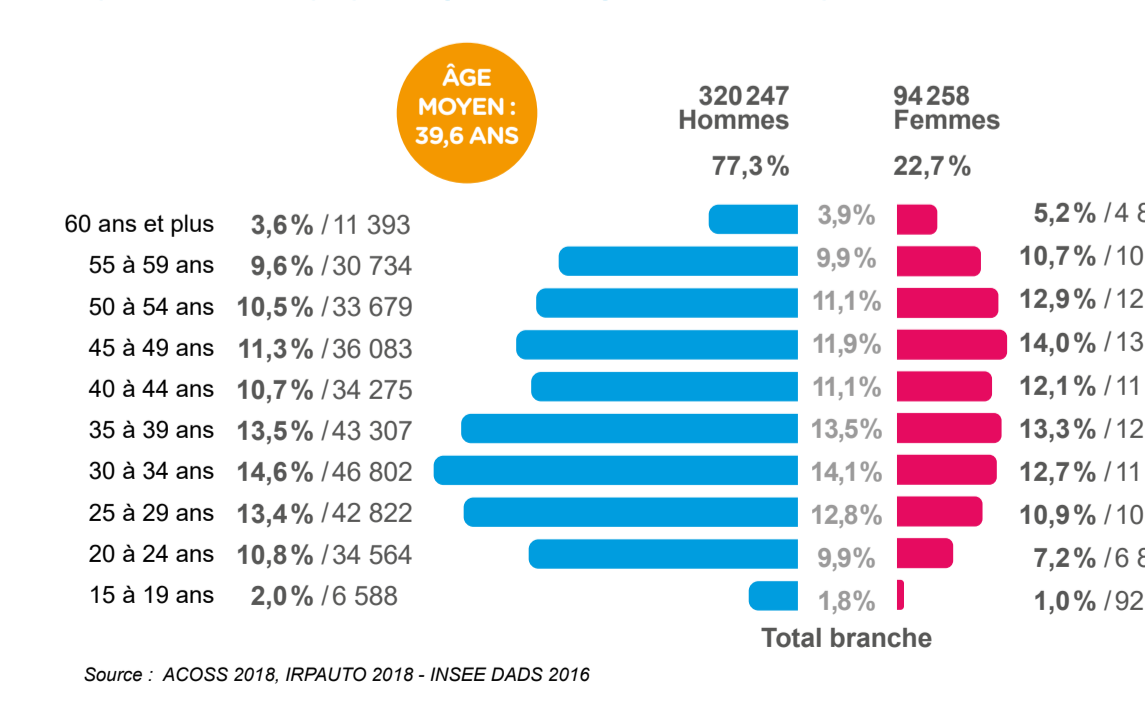
RÉPARTITION DES ENTREPRISES PAR RÉGION



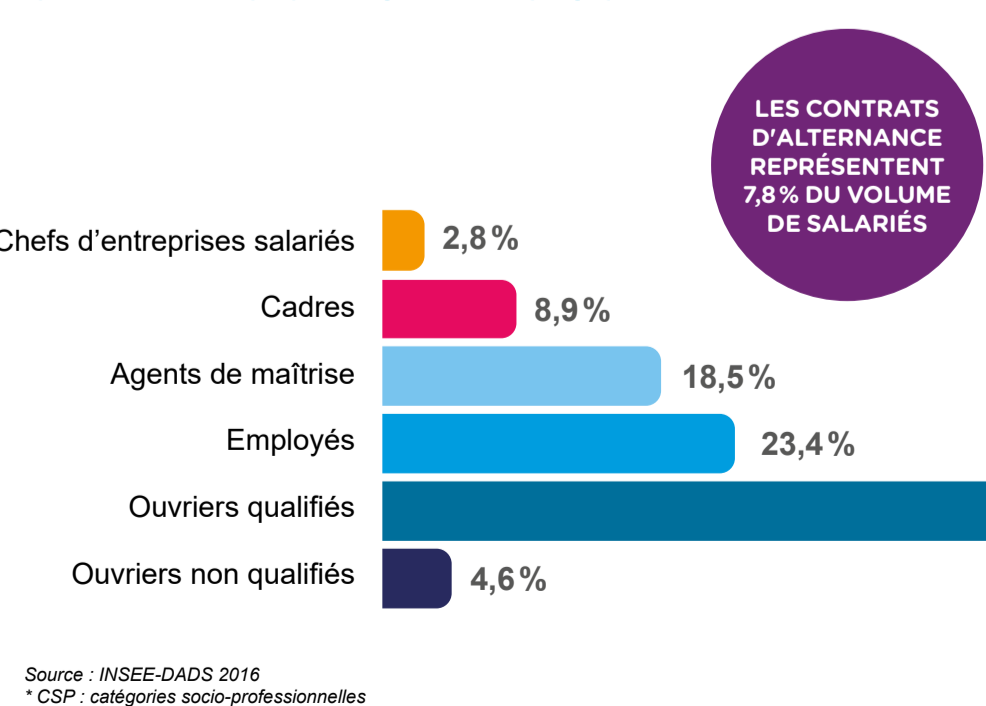
RÉPARTITION DES SALARIÉS PAR RÉGION



SALARIÉS SELON L'ÂGE ET LE SEXE



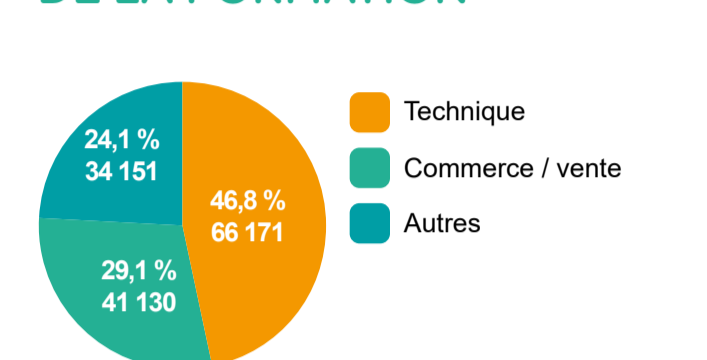
SALARIÉS SELON LES CSP*



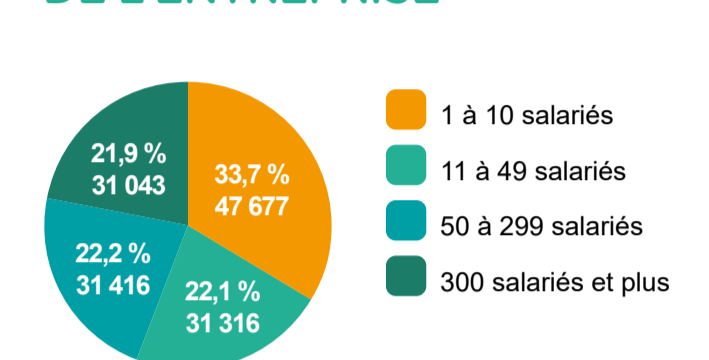
141 452 STAGIAIRES ONT SUIVI UNE ACTION DE FORMATION CONTINUE EN 2018

Source : ANFA 2018 - DAFA - prises en charge ANFA uniquement

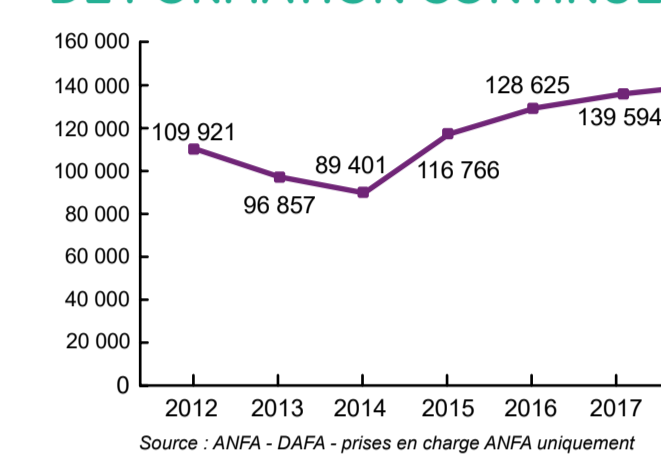
RÉPARTITION DES STAGIAIRES SELON LA NATURE DE LA FORMATION



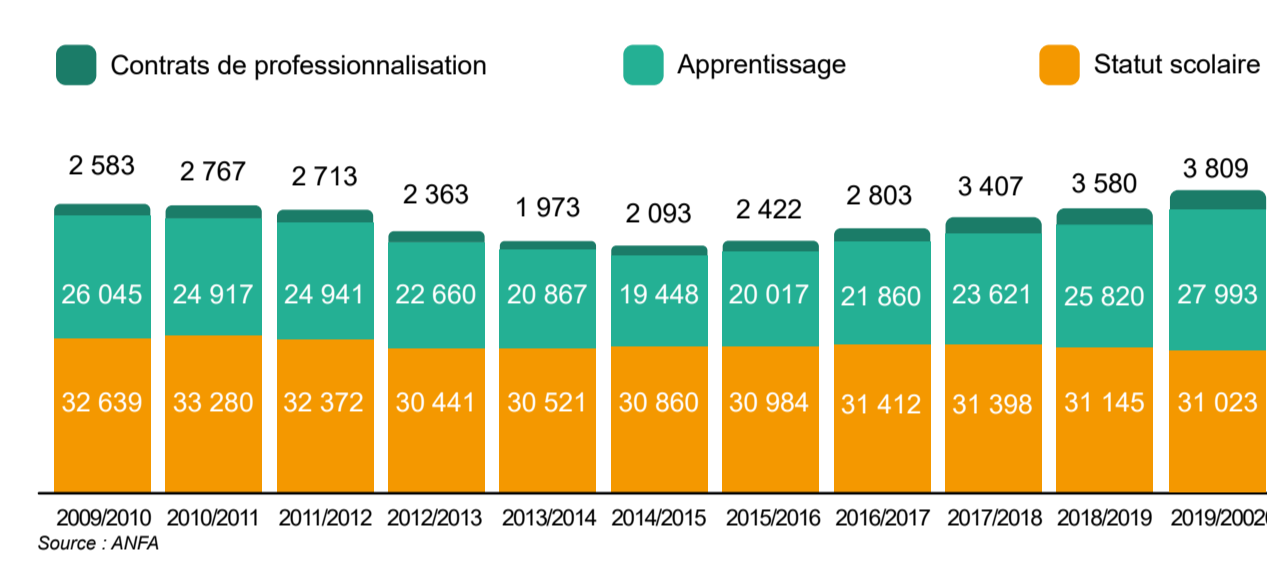
RÉPARTITION DES STAGIAIRES SELON LA TAILLE DE L'ENTREPRISE



ÉVOLUTION DU NOMBRE DE STAGIAIRES DE FORMATION CONTINUE



62 825 JEUNES EN FORMATION DANS LES DOMAINES SPÉCIFIQUES DE LA BRANCHE



EFFECTIFS PAR FILIÈRE

Filière	Effectifs	Répartition	Part de l'alternance*
Maintenance véhicules particuliers	37 319	59,4%	48,9%
Carrosserie	13 705	21,8%	54,7%
Maintenance véhicules industriels	5 598	8,9%	52,2%
Maintenance motocycles	4 030	6,4%	35,9%
Commerce et services	1 382	2,2%	90,2%
Magasinage	496	0,8%	27,8%
Maintenance cycles	151	0,2%	100,0%
Enseignement de la conduite	144	0,2%	100,0%
Total	62 825	100,0%	50,6%

*Alternance : apprentissage + contrats de professionnalisation
Source : ANFA

EFFECTIFS PROMOTION 2019/2020 EN CONTRAT DE PROFESSIONNALISATION

Domaines spécifiques à la branche	Effectifs
CQP	3 457
Diplômes & titres spécifiques branche	208
Enseignement de la conduite	144
BTS MCO, NDRC, GPME	1 695
Autres	1 723
Total	7 227

Source : ANFA

2485 JEUNES FEMMES EN FORMATION DANS LES DOMAINES SPÉCIFIQUES DE LA BRANCHE SOIT 4,0% DES EFFECTIFS



ÉVOLUTION DU TAUX D'EMPLOI* DES JEUNES ISSUS DE FORMATIONS AUTOMOBILES 7 MOIS APRÈS AVOIR QUITTÉ LE DISPOSITIF DE FORMATION



PART DES JEUNES SATISFAITS DE LEUR FORMATION



PART D'EMPLOIS POST-FORMATION CORRESPONDANT À LA SPÉCIALITÉ DE FORMATION

