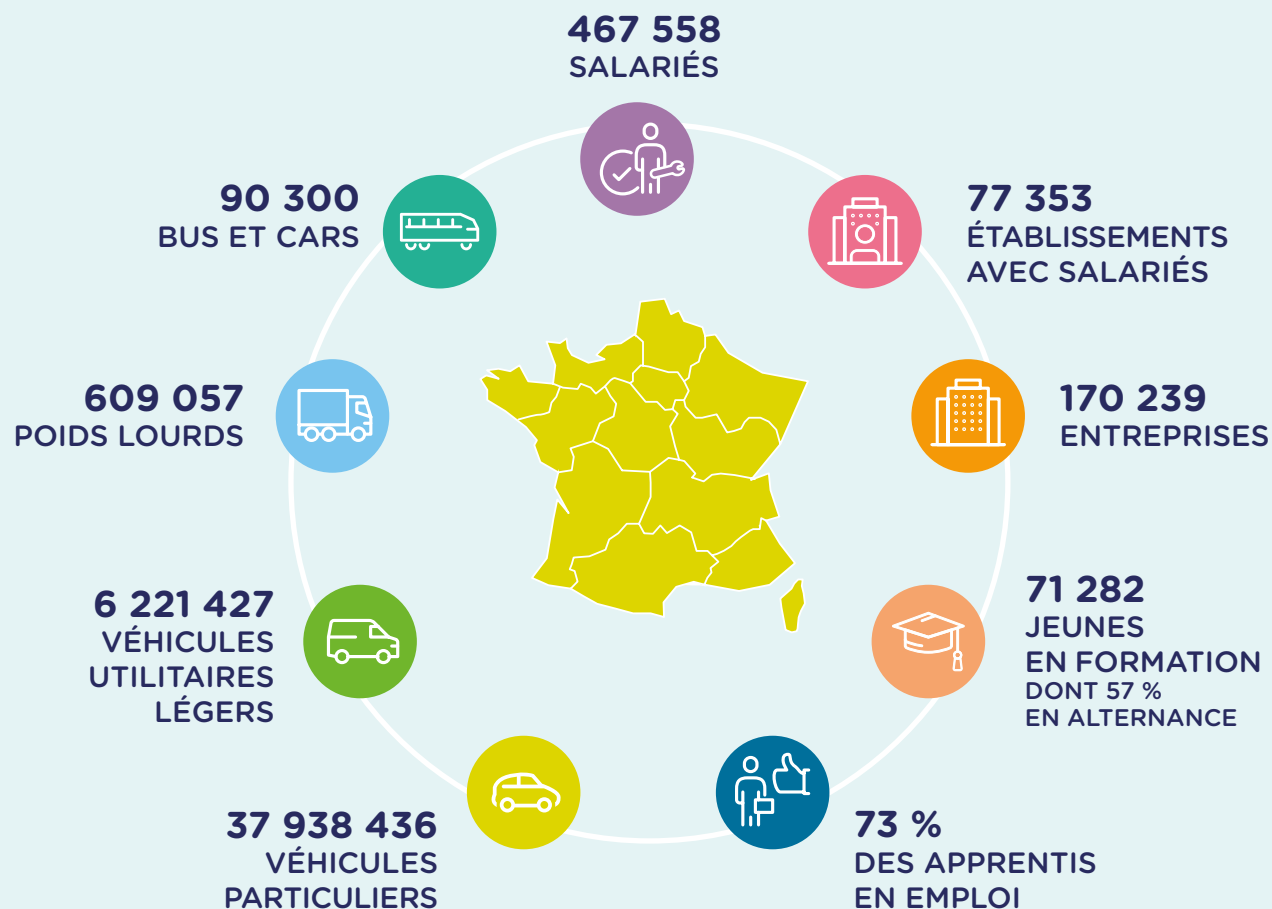
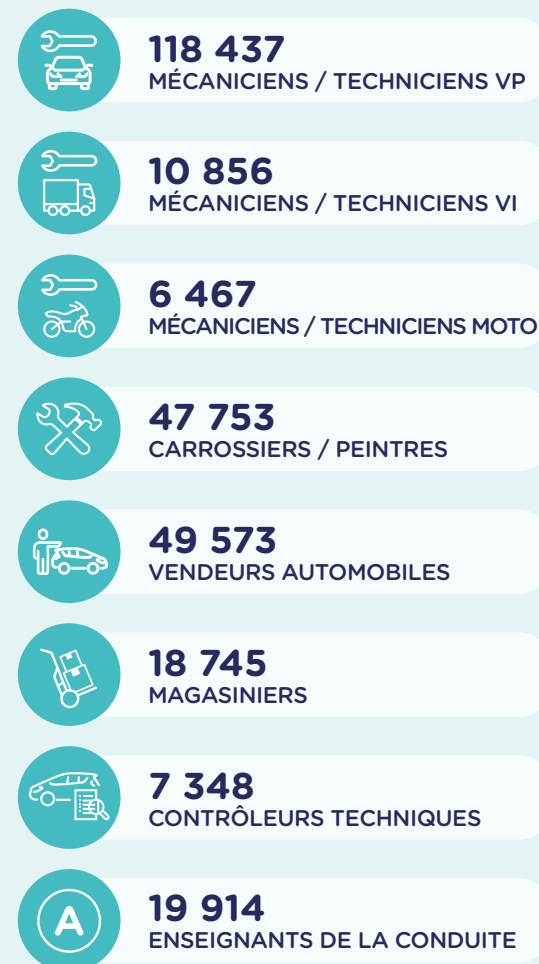


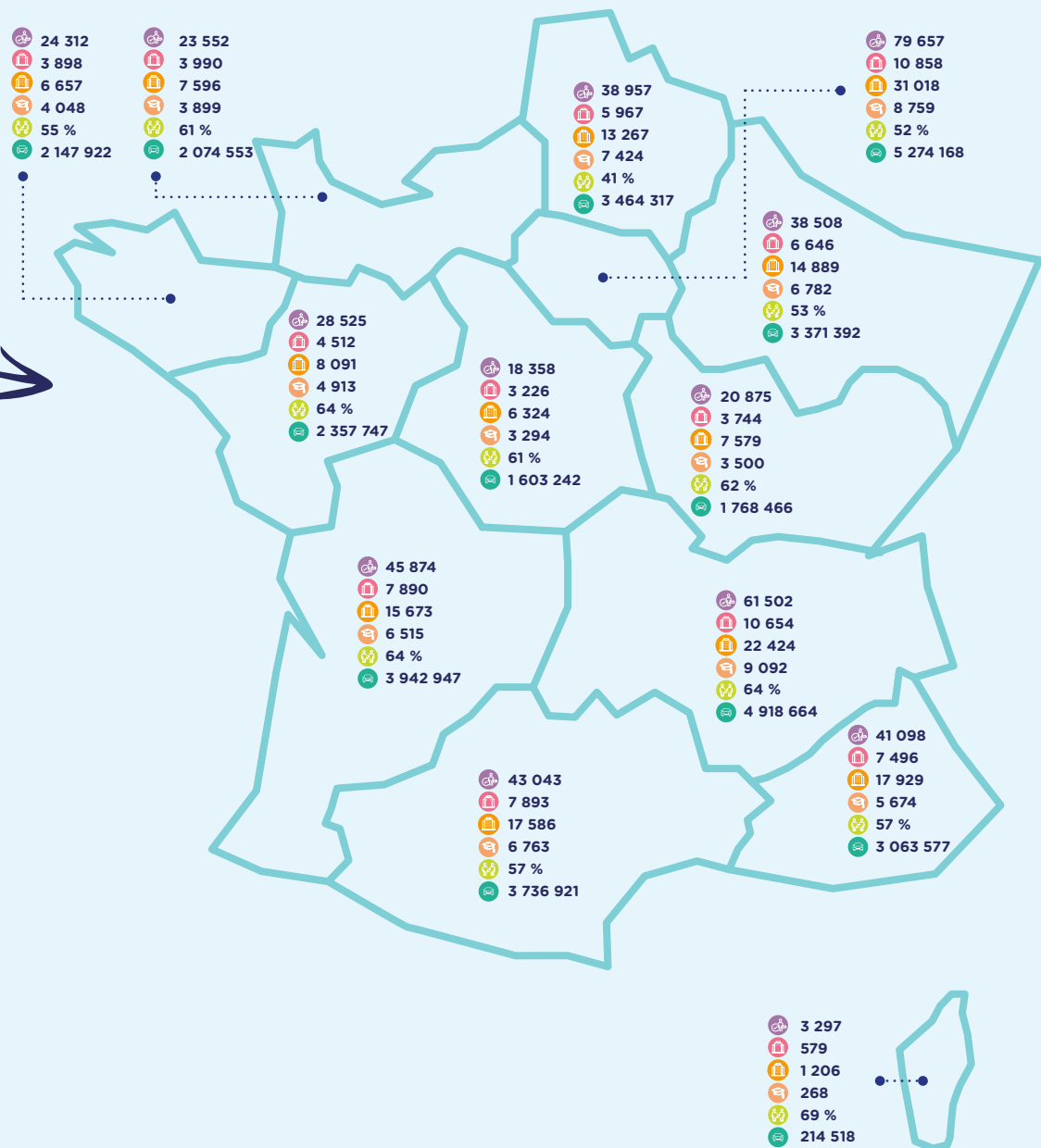


LES CHIFFRES CLÉS DE L'EMPLOI ET DE LA FORMATION



LES PRINCIPAUX MÉTIERS





SALARIÉS



ÉTABLISSEMENTS EMPLOYEURS



ENTREPRISES



JEUNES EN FORMATION



PART DE L'ALTERNANCE



VÉHICULES LÉGERS

PARC CIRCULANT & IMMATRICULATIONS



37 938 436

VÉHICULES PARTICULIERS



6 221 427

VÉHICULES UTILITAIRES LÉGERS



609 057

POIDS LOURDS

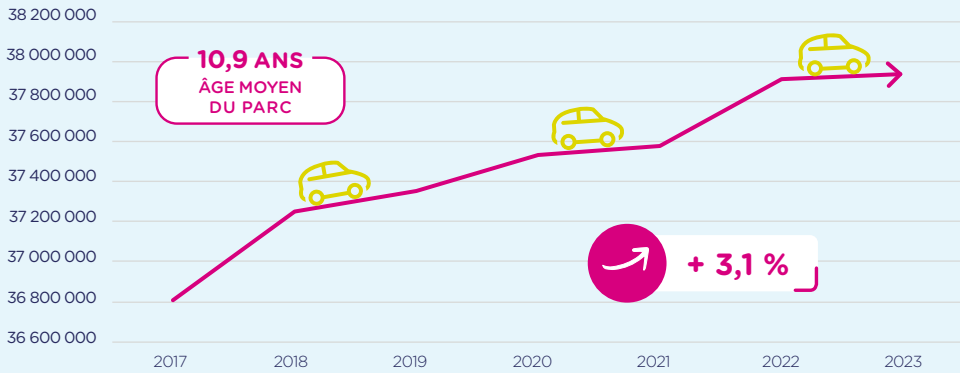


90 300

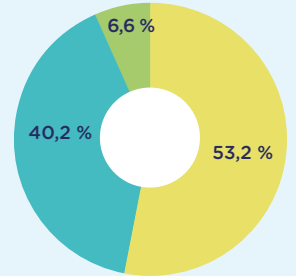
BUS ET CARS

PARC AUTOMOBILE EN 2023

LE PARC AUTOMOBILE A PROGRESSÉ DE + 3,1 % DEPUIS 2017



LE PARC AUTOMOBILE EN 2023



■ Diesel ■ Essence ■ Motorisations alternatives*

*Hybrides, électriques, GPL, hydrogène



ZOOM SUR LES IMMATRICULATIONS



1 753 222 VÉHICULES NEUFS immatriculés en 2023 en France dont

17,0 % SONT DES VÉHICULES ÉLECTRIQUES



5 184 709 VÉHICULES D'OCCASION vendus en 2023 en France

ENTREPRISES ET ÉTABLISSEMENTS

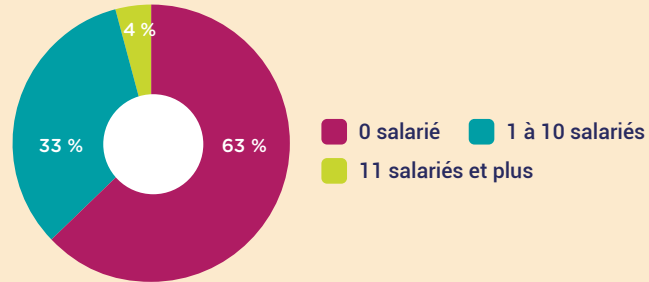


170 239 ENTREPRISES

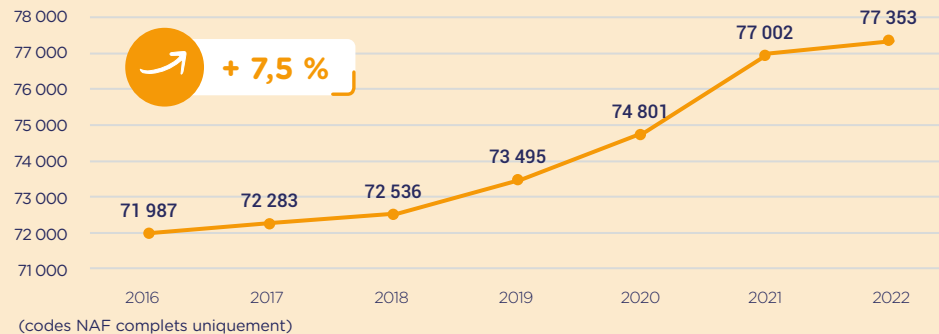
ENTREPRISES

Réparation automobile	65 887
Commerce automobile	53 883
Enseignement de la conduite	12 613
Commerce d'équipements automobiles	8 294
Commerce et réparation de motocycles	7 400
Location de véhicules	6 964
Contrôle technique	5 464
Commerce et réparation de poids lourds	4 499
Stations-service	3 043
Commerce et réparation de cycles	1 333
Parcs de stationnement	480
Démolition-recyclage	379
Stations de lavage	ND

UNE MAJORITÉ DE PETITES ENTREPRISES



LES ÉTABLISSEMENTS EMPLOYEURS ONT PROGRESSÉ DE + 7,5 % DEPUIS 2016



SALARIÉS

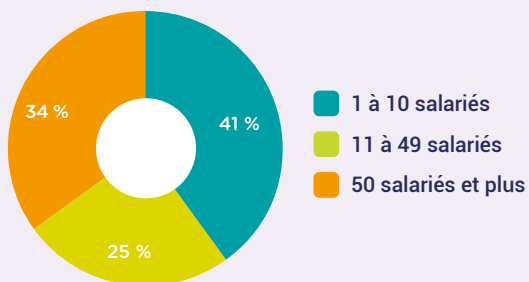
EN FRANCE



467 558
SALARIÉS

Commerce automobile	164 499
Réparation automobile	140 750
Commerce d'équipements automobiles	31 089
Enseignement de la conduite	28 085
Commerce et réparation de poids lourds	28 036
Location de véhicules	19 168
Stations-service	16 927
Commerce et réparation de motos	15 058
Contrôle technique	12 900
Parcs de stationnement	5 228
Démolition-recyclage	3 131
Commerce et réparation de cycles	2 687
Stations de lavage	ND

PLUS DE 4 SALARIÉS SUR 10 SONT EMPLOYÉS
DANS UNE ENTREPRISE DE MOINS DE 11 SALARIÉS



UN EMPLOI SALARIÉ EN PROGRESSION

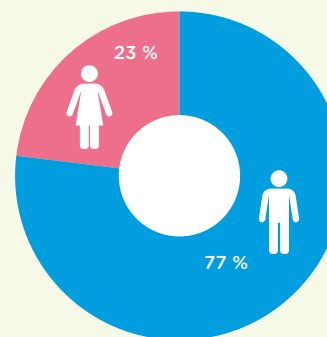


+6 105
salariés en 2022
(+ 1,3 %)

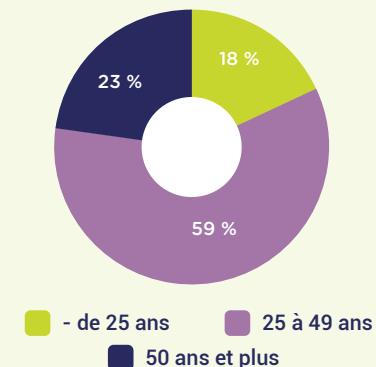
+ 47 576
salariés depuis 2016
(+ 11 %)

CARACTÉRISTIQUES DES SALARIÉS

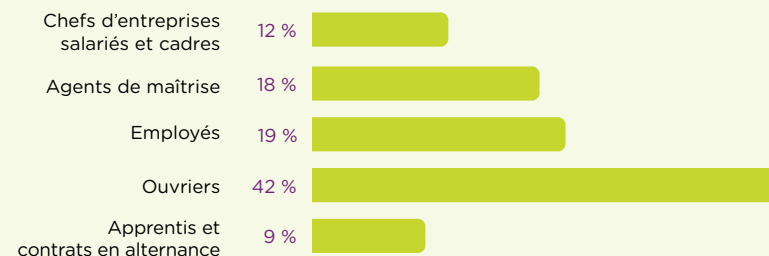
PLUS DE 3 SALARIÉS SUR 4
SONT DES HOMMES



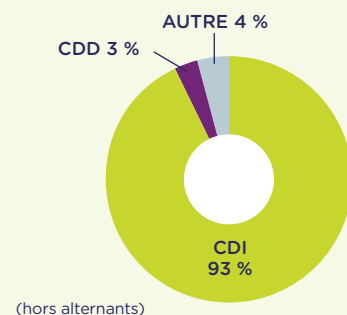
PRÈS DE 2 SALARIÉS SUR 10
ONT MOINS DE 25 ANS



PRÈS D'1 SALARIÉ SUR 10 EST EN CONTRAT D'ALTERNANCE

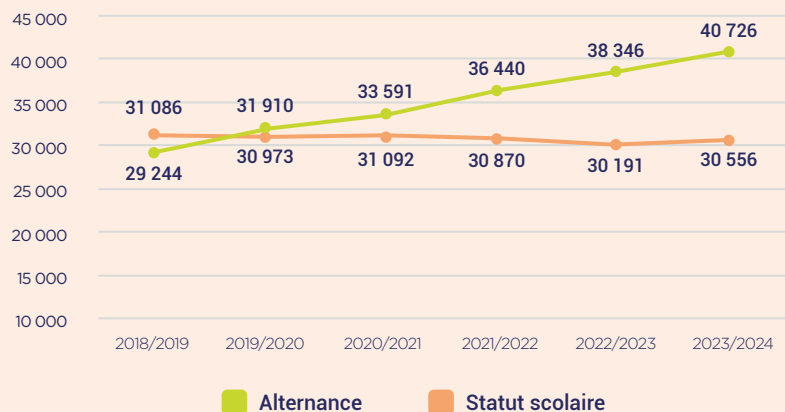


PLUS DE 9 SALARIÉS SUR 10 EN CDI





57 % D'ALTERNANTS EN FRANCE MÉTROPOLITAINE



+2 380 alternants à la rentrée 2023 (+ 6,2 %)
+11 482 alternants depuis 2018 (+ 39 %)

EN FRANCE

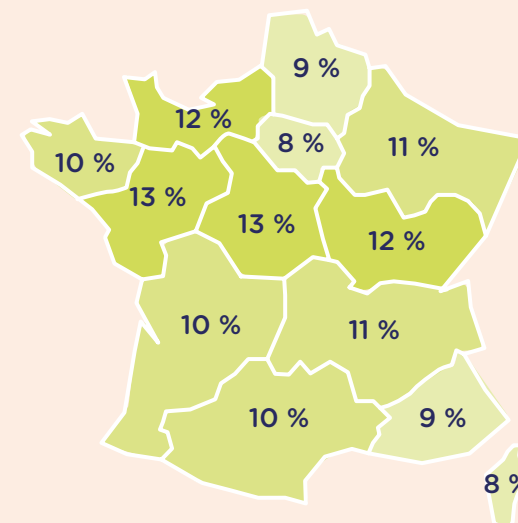


71 282
 JEUNES
 EN FORMATION
 DONT 57 %
 EN ALTERNANCE



ZOOM SUR L'ALTERNANCE

LES ALTERNANTS FORMÉS SUR LES DOMAINES TECHNIQUES REPRÉSENTENT 10 % DES SALARIÉS DU COMMERCE ET DE LA RÉPARATION AUTOMOBILE EN FRANCE



FRANCE
10 %

LA FILIÈRE MAINTENANCE VP EST LA PLUS IMPORTANTE

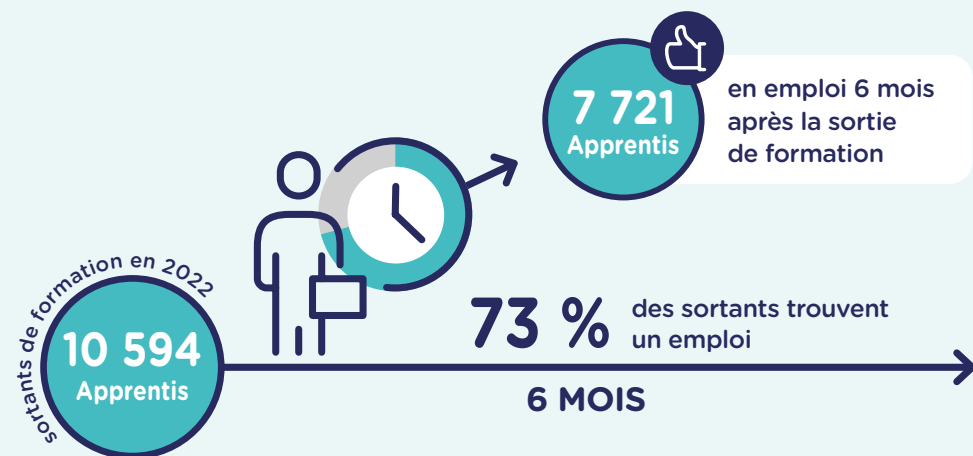
Filière	Alternance		Statut scolaire	
	Effectifs	Répartition	Effectifs	Répartition
Maintenance VP	23 995	59 %	19 125	63 %
Carrosserie-Peinture	9 686	24 %	6 255	20 %
Maintenance VI	3 240	8 %	2 390	8 %
Maintenance Moto	1 991	5 %	2 701	9 %
Vente automobile	1 349	3 %	85	< 1 %
Cycle	441	1 %	-	-
Magasinage / PRA	24	< 1 %	-	-
TOTAL	40 726	100 %	30 556	100 %

UNE RÉPARTITION PAR DIPLÔME DIFFÉRENTE SELON LE MODE DE FORMATION

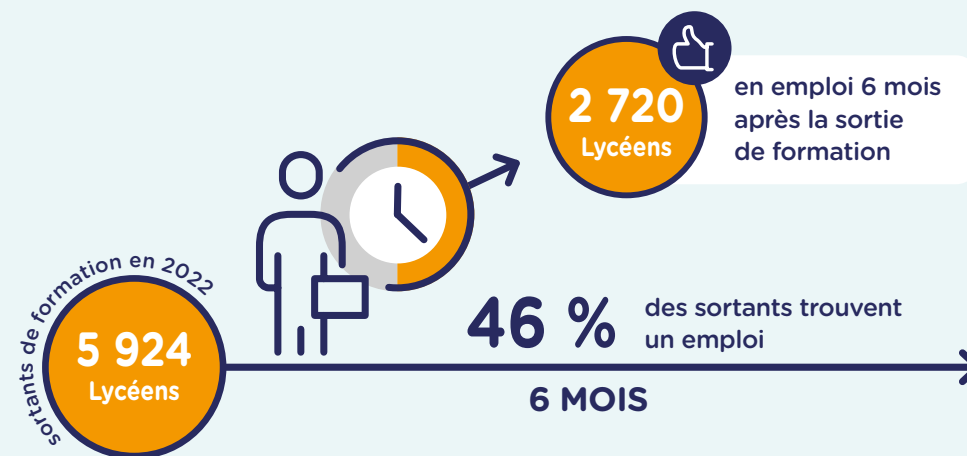
Diplôme/certification	Alternance		Statut scolaire	
	Effectifs	Répartition	Effectifs	Répartition
CAP	18 488	45 %	5 852	19 %
Bac professionnel	13 379	33 %	23 167	76 %
BTS	3 779	9 %	1 452	5 %
Licence professionnelle	100	< 1 %	-	-
Titre d'ingénieur	61	< 1 %	-	-
Certifications de branche	4 898	12 %	-	-
Autres titres	21	< 1 %	85	< 1 %
TOTAL	40 726	100 %	30 556	100 %



73 % DES APPRENTIS FORMÉS DANS LES DOMAINES SPÉCIFIQUES DE LA BRANCHE SONT EN EMPLOI SIX MOIS APRÈS LA SORTIE DE FORMATION



46 % DES LYCÉENS FORMÉS DANS LES DOMAINES SPÉCIFIQUES DE LA BRANCHE SONT EN EMPLOI SIX MOIS APRÈS LA SORTIE DE FORMATION



PLUS LE NIVEAU DE FORMATION AUGMENTE, PLUS L'INSERTION PROFESSIONNELLE PROGRESSE ET LA POURSUITE D'ÉTUDES SE RÉDUIT

APPRENTIS AUTO	Taux de poursuite d'études	Taux d'emploi	Nombre d'insérés
CAP	48 %	64 %	2 602
Bac professionnel	38 %	76 %	2 173
BTS	23 %	82 %	927
Titre à finalité professionnelle*	11 %	81 %	1 716
TOTAL**	37 %	73 %	7 721

LYCÉENS AUTO	Taux de poursuite d'études	Taux d'emploi	Nombre d'insérés
CAP	46 %	28 %	441
Bac professionnel	48 %	50 %	1 860
BTS	39 %	71 %	387
TOTAL**	47 %	46 %	2 720

* TFP TEAVA VA CTC MC RAV-VL ** y compris mentions complémentaires





EN ALTERNANCE

LES PRINCIPALES CERTIFICATIONS DE BRANCHE EN ALTERNANCE EN 2023/2024

Certification de branche	Effectifs
TFP Vendeur Automobile	1 328
TFP Technicien Expert Après-Vente Automobile	872
TFP Carrossier-Peintre	656
CQP Opérateur Vitrage	351
TFP Réceptionnaire Après-Vente Véhicules Légers	256
Autres	1 435
TOTAL	4 898

LES CERTIFICATIONS DE BRANCHE BÉNÉFICIENT D'UNE TRÈS BONNE INSERTION PROFESSIONNELLE

Insertion professionnelle des certifications de branche en alternance

TFP Vendeur Automobile	94 %
TFP Technicien Expert Après-Vente Automobile	98 %
TFP Carrossier-Peintre	95 %
CQP Opérateur Vitrage	100 %
TFP Réceptionnaire Après-Vente Véhicules Légers	94 %

LES AUTRES DISPOSITIFS

A DESTINATION DES DEMANDEURS D'EMPLOI

Nombre de personnes présentées à l'examen en 2023	
TFP Mécanicien Cycles	163
CQP Mécanicien de Maintenance Automobile	97
CQP Contrôleur Technique Véhicules Légers	62
CQP Responsable d'Unité d'Enseignement de la Sécurité Routière et de la Conduite	52
CQP Débosseleur Sans Peinture	41
Autres	154
TOTAL	569

EN FORMATION CONTINUE

Nombre de personnes présentées à l'examen en 2023	
CQP Responsable d'Unité d'Enseignement de la Sécurité Routière et de la Conduite	254
TFP Mécanicien Cycles	111
CQP Opérateur Vitrage	87
CQP Débosseleur Sans Peinture	60
CQP Responsable des Ventes Pièces de Rechange et Accessoires	31
Autres	183
TOTAL	726

15 personnes ont obtenu une certification de branche en 2023 via le dispositif de la Validation des Acquis de l'Expérience

À SAVOIR

Les certifications de branche rassemblent deux types de formation :

Les **TFP** : Titres à Finalité Professionnelle, accessibles via l'apprentissage

Les **CQP** : Certificats de Qualification Professionnelle

LA PAROLE À LA RESPONSABLE INGÉNIERIE DES CERTIFICATIONS



Les certifications de branche répondent aux besoins des professionnels du secteur. Rénovées régulièrement pour s'adapter aux évolutions technologiques, environnementales et réglementaires, elles permettent une insertion professionnelle garantie. Elles s'adressent à tout public : jeunes ou adultes en alternance, demandeurs d'emploi et salariés.

ANGÉLIQUE FERNIER
Responsable Ingénierie des Certifications



L'ESSENTIEL



Le REGIOSCOPE présente les données statistiques nécessaires à la compréhension et l'analyse de l'évolution de l'emploi et de la formation au sein des métiers des services de l'automobile sur le territoire. Il vise à aider les acteurs régionaux à mieux évaluer et anticiper les besoins en compétences dans les filières de formation spécifiques des services de l'automobile.

Dans cet objectif, le REGIOSCOPE présente de manière synthétique les données pertinentes pour cette compréhension :

- L'évaluation des entreprises permet de spécifier les différentes activités qui composent la branche des services de l'automobile et de peser le poids prédominant de la vente et de réparation automobile. La répartition par taille montre la part importante de TPE dans le secteur (p.3).
- Les données sur le parc automobile et l'évaluation des immatriculations nous montrent une évolution du marché : avec un parc qui augmente et qui vieillit, l'activité des garages progresse. Il est à noter le démarrage des ventes de voitures électriques parmi les ventes de voitures neuves, même si leur nombre reste modeste au regard de l'ensemble du parc, essentiellement thermique à ce jour (p.3).
- Ces données de marché expliquent, en partie, la progression de l'emploi salarié dans la branche. Un emploi salarié qui est majoritairement masculin, plutôt jeune et qui bénéficie d'une forte stabilité d'emploi avec un recours élevé au CDI. La transmission du métier et des compétences reste une pratique fortement encouragée dans ces entreprises, ainsi le poids des salariés en alternance y est très élevé (p.4).
- Cette tendance se retrouve au niveau des effectifs en formation, majoritairement en alternance et qui continuent de progresser. Ces jeunes bénéficient également d'une meilleure reconnaissance auprès des entreprises : l'insertion professionnelle est, pour eux, plus élevée, particulièrement après une certification de branche (p. 5-7).



MÉTHODOLOGIE

Le champ étudié correspond aux activités couvertes par la branche des services de l'automobile (IDCC 1090) :

- Les codes naf : 4511Z, 4519Z, 4520A, 4520B, 4532Z, 4540Z, 4730Z, 7120A, 7711A, 7711B, 8553Z, 4677Z, 4764Z, 5221Z, 7739Z, 8129B, 9529Z (en italique : uniquement activités spécifiques à la branche)
- Les effectifs en formation présentés correspondent aux diplômes et certifications spécifiques aux métiers des services de l'automobile mentionnés dans le répertoire national des certifications de services de l'automobile (RNCSA).

Les statistiques présentées dans ce REGIOSCOPE proviennent :

- des enquêtes réalisées par l'ANFA (Effectifs en formation, Insertion des titulaires d'une certification de branche)
- et de la statistique publique (INSEE, IRP AUTO, URSSAF, SOES, InserJeunes)
- Depuis 2023, les chiffres de l'emploi salarié diffusés par l'URSSAF incluent désormais les apprentis.

Les parcs :

- Véhicule utilitaire léger : Camionnettes et Véhicules avec Aménagement Spécifique avec un PTAC (poids total avec charge) \leq 3,5 tonnes
- Véhicules industriels : Camions, tracteurs routiers et Véhicules avec Aménagement Spécifique avec un PTAC (poids total avec charge) $>$ 3,5 tonnes

Les dispositifs d'insertion :

- Les données d'insertion professionnelle pour les lycéens et les apprentis sont issues du dispositif Inserjeunes. Elles résultent d'un rapprochement de bases de données administratives (base de scolarité et DSN).
- Les données d'insertion après une certification de branche proviennent d'une enquête réalisée par l'ANFA (auprès des certifiés).



SOURCES

- **Parcs** : Ministère de la transition écologique et de la cohésion des territoires, au 01/01/2023
- **Immatriculations** : Ministère de la transition écologique et de la cohésion des territoires, au 31/12/2023
- **Entreprises** : INSEE SIRENE 2020
- **Établissements employeurs** : URSSAF 2022
- **Emploi salarié** : URSSAF 2022, IRPAUTO 2022
- **Caractéristiques des salariés** : INSEE BTS 2021, en ETP (taille d'entreprise, âge, CSP, contrat), en postes (genre)
- **Formation initiale** : ANFA 2023/2024
- **Insertion des apprentis et lycéens** : Inserjeunes, sortants 2022 à 6 mois, certifications spécifiques à la branche
- **Insertion certifications de branche** : ANFA, enquête insertion certifications sortants 2022 à 6 mois
- **Métiers** : INSEE RGP 2020, traitement ANFA, salariés et apprentis uniquement

À propos de l'ANFA

L'ANFA est chargée par la Commission Paritaire Nationale de la mise en oeuvre de dispositifs relevant de la politique nationale de formation de la branche des Services de l'Automobile. À ce titre, l'ANFA :

- anime l'Observatoire des métiers des services de l'automobile (OPMQ de branche) et apporte une expertise dans le cadre de la GPEC,
- propose une ingénierie des dispositifs de formation professionnelle,
- élabore des certifications,
- assure la promotion des métiers,
- développe l'apprentissage, notamment via les réseaux des CFA Pilotes.

Directrice de la publication : Dominique Faivre-Pierret
Directrice de rédaction : Valérie Chiron
Rédaction : Philippe Le Gall
Édition et création : Service Communication ANFA

Observatoire ANFA

2, rue Capella - 44470 Carquefou
Tél. : 02 44 76 21 50
observatoire@anfa-auto.fr • www.anfa-auto.fr