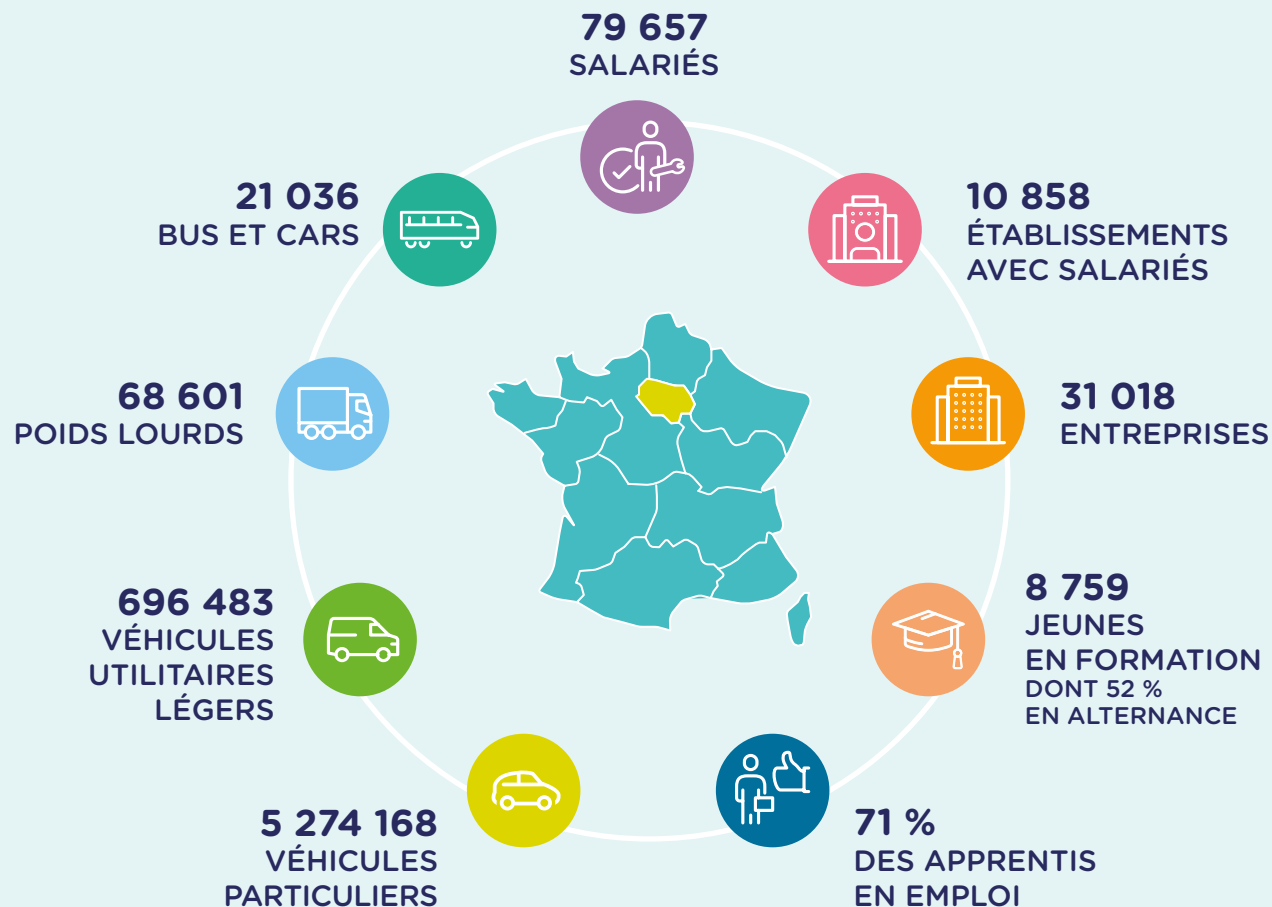
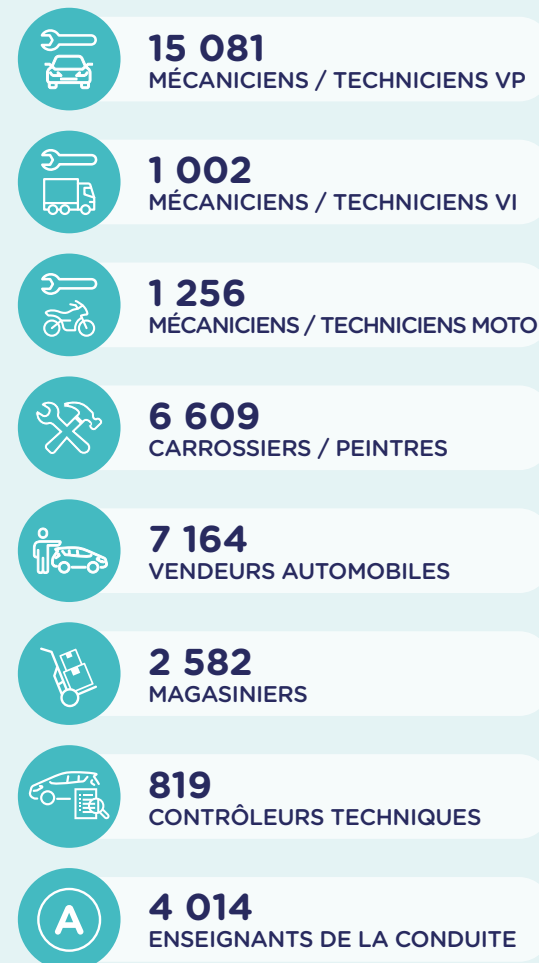




## LES CHIFFRES CLÉS DE L'EMPLOI ET DE LA FORMATION

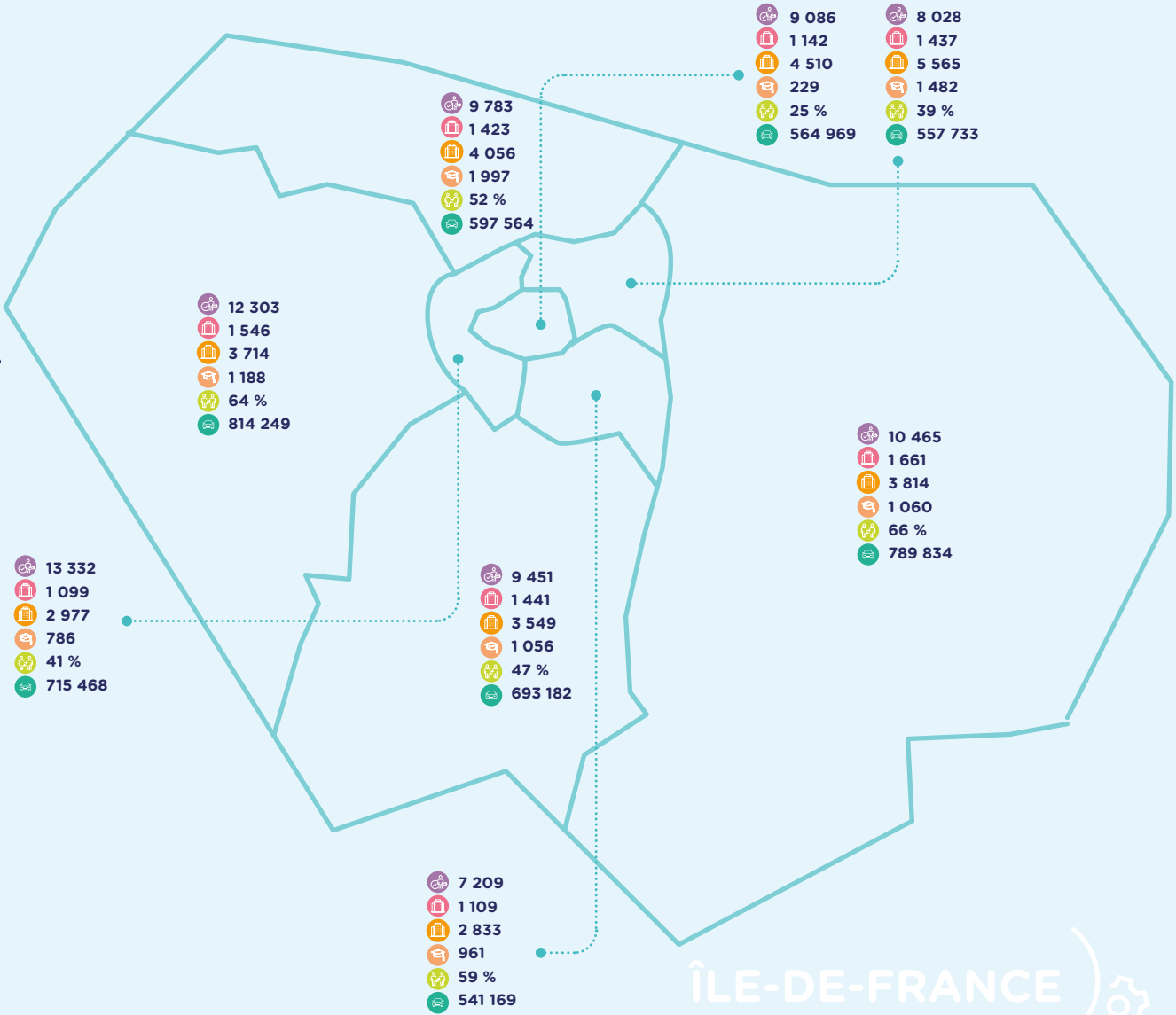


## LES PRINCIPAUX MÉTIERS





- SALARIÉS**
- ÉTABLISSEMENTS EMPLOYEURS**
- ENTREPRISES**
- JEUNES EN FORMATION**
- PART DE L'ALTERNANCE**
- VÉHICULES LÉGERS**



ÎLE-DE-FRANCE

## PARC CIRCULANT & IMMATRICULATIONS



5 274 168

VÉHICULES PARTICULIERS



696 483

VÉHICULES UTILITAIRES LÉGERS



68 601

POIDS LOURDS

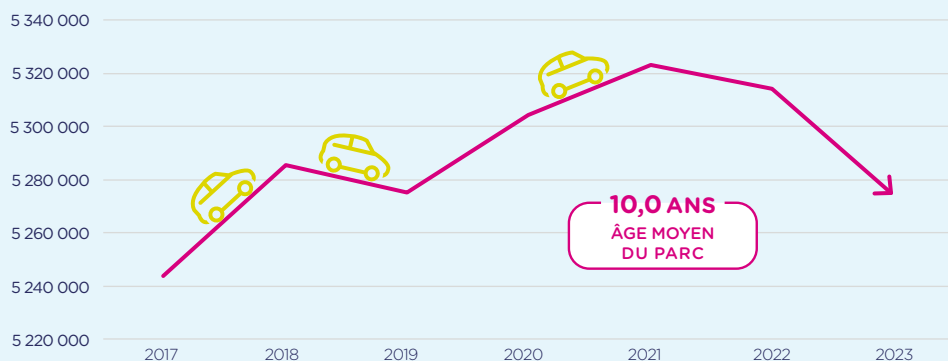


21 036

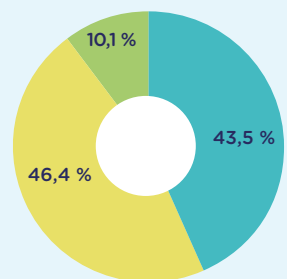
BUS ET CARS

PARC AUTOMOBILE EN 2023

LE PARC AUTOMOBILE A PROGRESSÉ DE + 0,6 % DEPUIS 2017  
MAIS A REÇULÉ DE - 0,9 % DEPUIS 2021



### LE PARC AUTOMOBILE EN 2023



■ Diesel ■ Essence ■ Motorisations alternatives\*

\*Hybrides, électriques, GPL, hydrogène



### ZOOM SUR LES IMMATRICULATIONS



**361 992 VÉHICULES NEUFS** immatriculés en 2023 en Île-de-France dont

**14,9 % SONT DES VÉHICULES ÉLECTRIQUES**



**709 826 VÉHICULES D'OCCASION** vendus en 2023 en Île-de-France

## ENTREPRISES ET ÉTABLISSEMENTS

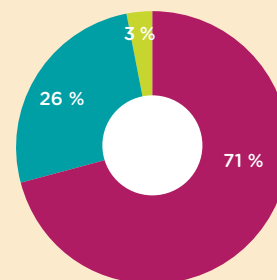


31 018  
ENTREPRISES

ENTREPRISES

Commerce automobile	11 466
Réparation automobile	8 474
Location de véhicules	3 235
Enseignement de la conduite	2 899
Commerce d'équipements automobiles	1 558
Commerce et réparation de motocycles	1 219
Contrôle technique	656
Commerce et réparation de poids lourds	544
Stations-service	456
Parcs de stationnement	254
Commerce et réparation de cycles	242
Démolition-recyclage	15
Stations de lavage	ND

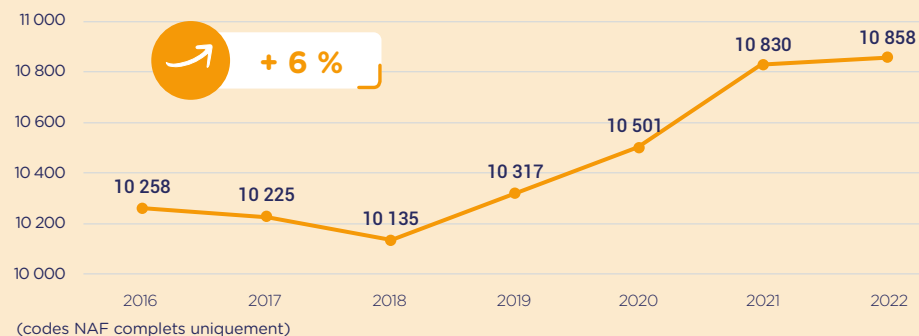
### UNE MAJORITÉ DE PETITES ENTREPRISES



■ 0 salarié ■ 1 à 10 salariés ■ 11 salariés et plus



### LES ÉTABLISSEMENTS EMPLOYEURS ONT PROGRESSÉ DE + 6 % DEPUIS 2016



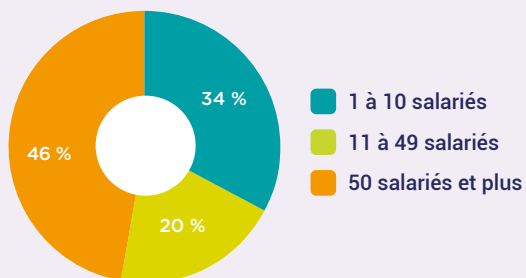
## SALARIÉS



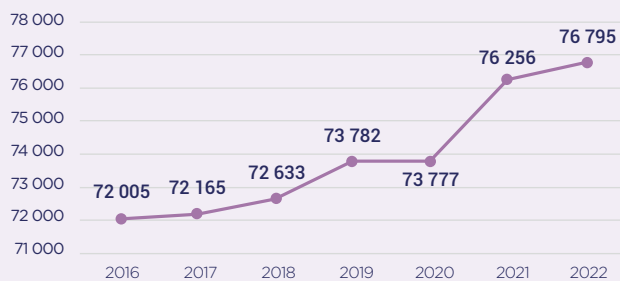
**79 657  
SALARIÉS**

Commerce automobile	27 836
Réparation automobile	18 440
Location de véhicules	9 082
Enseignement de la conduite	6 325
Commerce d'équipements automobiles	4 000
Stations-service	3 191
Commerce et réparation de poids lourds	3 146
Commerce et réparation de motos	2 956
Parcs de stationnement	2 318
Contrôle technique	1 767
Commerce et réparation de cycles	405
Démolition-recyclage	191
Stations de lavage	ND

**PLUS D'1 SALARIÉ SUR 3 EST EMPLOYÉ AU SEIN  
D'UNE ENTREPRISE DE MOINS DE 11 SALARIÉS**



**UN EMPLOI SALARIÉ EN PROGRESSION**



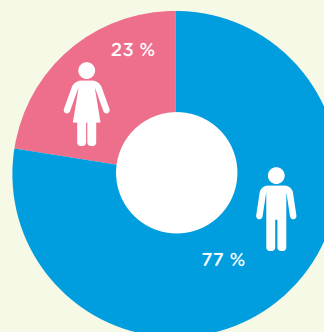
(codes NAF complets uniquement)

**+ 539  
salariés en 2022  
(+ 0,7 %)**

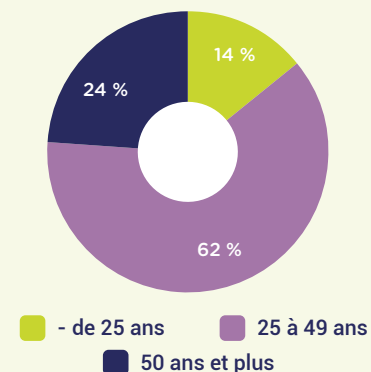
**+ 4 790  
salariés depuis 2016  
(+ 7 %)**

## CARACTÉRISTIQUES DES SALARIÉS

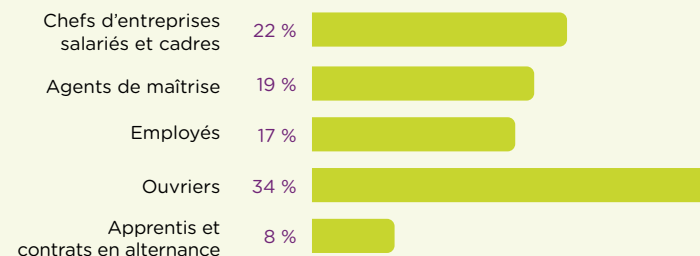
**PLUS DE 3 SALARIÉS SUR 4  
SONT DES HOMMES**



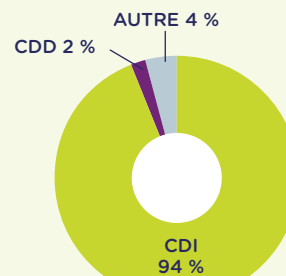
**14 % DES SALARIÉS ONT MOINS  
DE 25 ANS**



**PRÈS D'1 SALARIÉ SUR 10 EST EN CONTRAT D'ALTERNANCE**



**PLUS DE 9 SALARIÉS SUR 10 EN CDI**

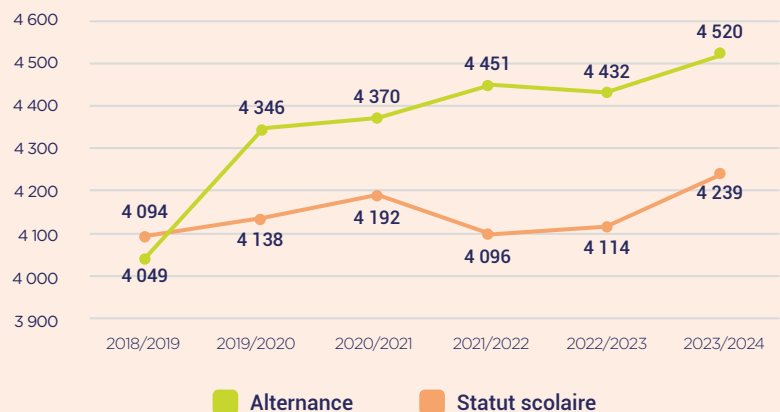


(hors alternants)





## 52 % D'ALTERNANTS EN ÎLE-DE-FRANCE

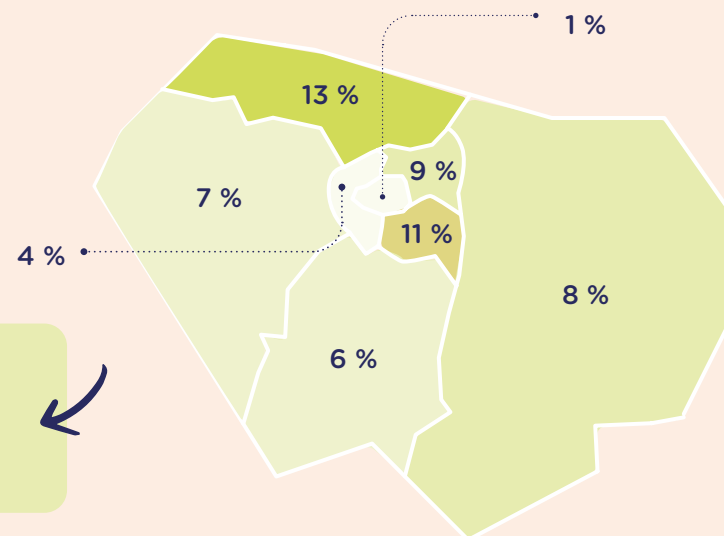


**+ 88** alternants à la rentrée 2023 (+ 2,0 %)  
**+ 471** alternants depuis 2018 (+ 12 %)

EN ÎLE-DE-FRANCE  
  
**8 759** JEUNES EN FORMATION DONT 52 % EN ALTERNANCE

## ZOOM SUR L'ALTERNANCE

LES ALTERNANTS FORMÉS SUR LES DOMAINES TECHNIQUES REPRÉSENTENT 8 % DES SALARIÉS DU COMMERCE ET DE LA RÉPARATION AUTOMOBILE EN ÎLE-DE-FRANCE



FRANCE 10 %  
 ÎLE-DE-FRANCE 8 %

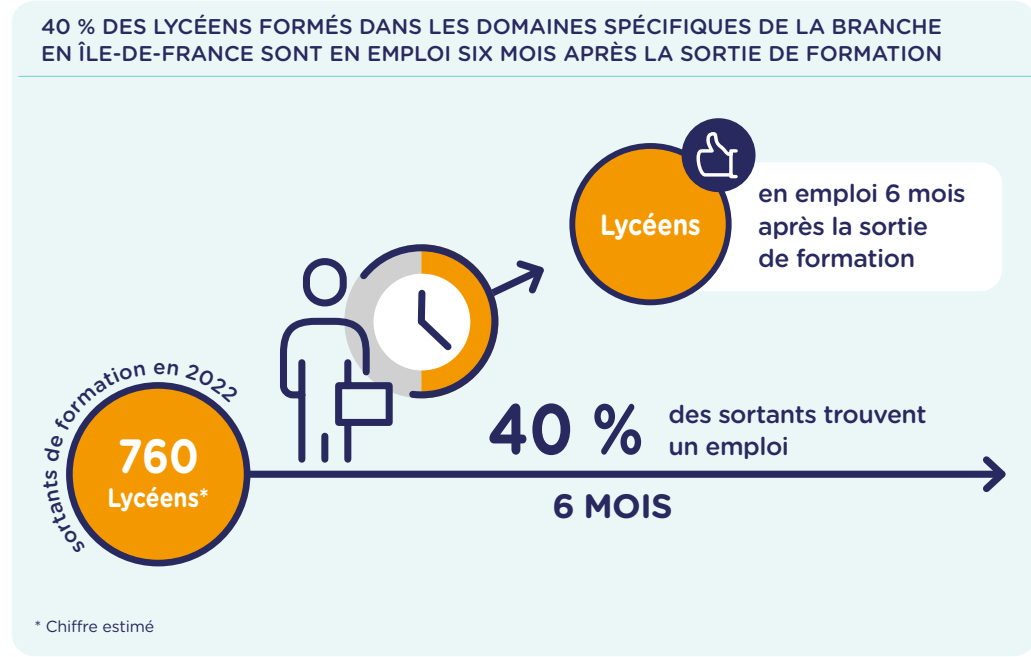
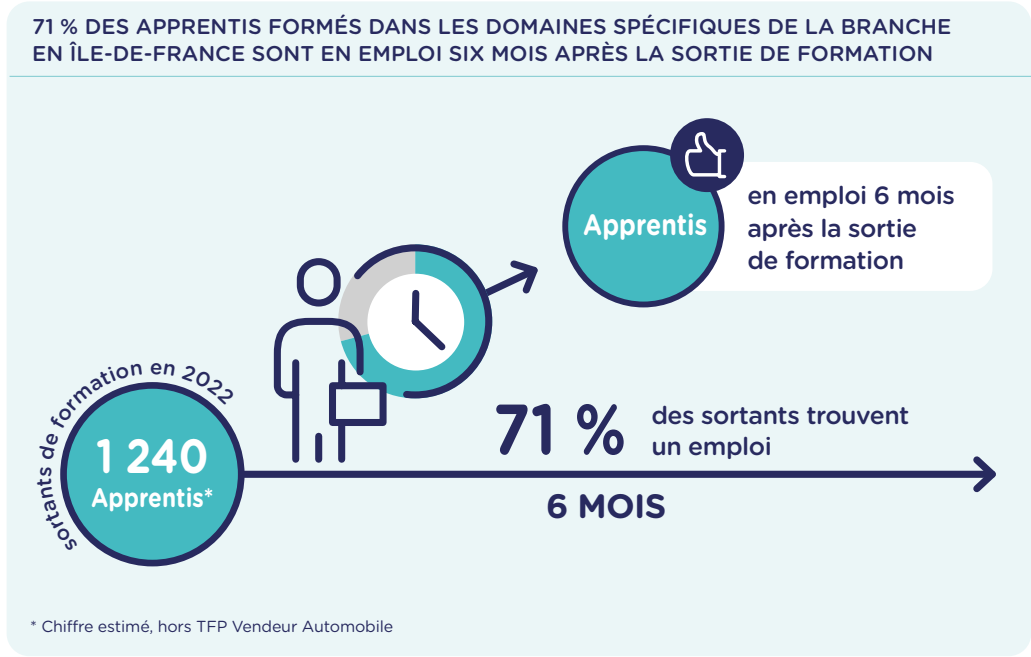
## LA FILIÈRE MAINTENANCE VP EST LA PLUS IMPORTANTE

Filière	Alternance		Statut scolaire	
	Effectifs	Répartition	Effectifs	Répartition
Maintenance VP	2 643	58 %	2 800	66 %
Carrosserie-Peinture	786	17 %	843	20 %
Maintenance VI	485	11 %	112	3 %
Maintenance Moto	296	7 %	484	11 %
Vente automobile	207	5 %	-	-
Cycle	94	2 %	-	-
Magasinage / PRA	9	< 1 %	-	-
<b>TOTAL</b>	<b>4 520</b>	<b>100 %</b>	<b>4 239</b>	<b>100 %</b>

## UNE RÉPARTITION PAR DIPLÔME DIFFÉRENTE SELON LE MODE DE FORMATION

Diplôme/certification	Alternance		Statut scolaire	
	Effectifs	Répartition	Effectifs	Répartition
CAP	1 170	26 %	1 140	27 %
Bac professionnel	1 946	43 %	2 760	65 %
BTS	724	16 %	339	8 %
Licence professionnelle	45	1 %	-	-
Titre d'ingénieur	61	1 %	-	-
Certifications de branche	574	13 %	-	-
<b>TOTAL</b>	<b>4 520</b>	<b>100 %</b>	<b>4 239</b>	<b>100 %</b>

# POURSUITE D'ÉTUDES ET INSERTION PROFESSIONNELLE



**PLUS LE NIVEAU DE FORMATION AUGMENTE, PLUS L'INSERTION PROFESSIONNELLE PROGRESSE ET LA POURSUITE D'ÉTUDES SE RÉDUIT**

Niveau de formation	APPRENTIS		LYCÉENS	
	Taux de poursuite d'études	Taux d'emploi	Taux de poursuite d'études	Taux d'emploi
CAP	43 %	64 %	46 %	26 %
Bac professionnel	40 %	70 %	51 %	43 %
BTS	33 %	80 %	39 %	63 %
Titre à finalité professionnelle*	13 %	80 %		
<b>TOTAL**</b>	<b>36 %</b>	<b>71 %</b>	<b>48 %</b>	<b>40 %</b>

\* TFP TEAVA RAV-VL MC CTC \*\* y compris Mentions complémentaires





## EN ALTERNANCE

LES PRINCIPALES CERTIFICATIONS DE BRANCHE EN ALTERNANCE EN ÎLE-DE-FRANCE EN 2023/2024

Certification de branche	Effectifs
TFP Vendeur Automobile	207
TFP Technicien Expert Après-Vente Automobile	117
TFP Réceptionnaire Après-Vente Véhicules Légers	71
TFP Mécanicien Cycles	71
TFP Conseiller Technique Cycles	23
Autres	85
<b>TOTAL</b>	<b>574</b>

LES CERTIFICATIONS DE BRANCHE BÉNÉFICIENT D'UNE TRÈS BONNE INSERTION PROFESSIONNELLE

Insertion professionnelle des certifications de branche en alternance mobilisées en Île-de-France (chiffres nationaux)

TFP Vendeur Automobile	94 %
TFP Technicien Expert Après-Vente Automobile	98 %
TFP Réceptionnaire Après-Vente Véhicules Légers	94 %
TFP Mécanicien Cycles	76 %
TFP Conseiller Technique Cycles	86 %

## LES AUTRES DISPOSITIFS

A DESTINATION DES DEMANDEURS D'EMPLOI

Nombre de personnes présentées à l'examen en 2023	
TFP Mécanicien Cycles	31
CQP Dépanneur-Remorqueur Véhicules Légers	17
CQP Mécanicien de Maintenance Véhicules Utilitaires et Industriels	12
Autres	34

EN FORMATION CONTINUE

Nombre de personnes présentées à l'examen en 2023	
CQP Responsable d'Unité d'Enseignement de la Sécurité Routière et de la Conduite	97
TFP Mécanicien Cycles	43
CQP Chef d'Agence de Location	9
CQP Chef de Groupe Opérationnel	9

## À SAVOIR

Les certifications de branche rassemblent deux types de formation :

Les **TFP** : Titres à Finalité Professionnelle, accessibles via l'apprentissage

Les **CQP** : Certificats de Qualification Professionnelle



LA PAROLE À LA RESPONSABLE TERRITORIALE ANFA



*Se former à nos métiers au travers d'une certification de branche, c'est s'inscrire dans un projet concret au plus proche des besoins des professionnels, tout en développant des compétences terrain permettant une insertion exceptionnelle.*

**MARIE-CHRISTELLE COCHET**  
Responsable territoriale Île-de-France



## L'ESSENTIEL



Le REGIOSCOPE présente les données statistiques nécessaires à la compréhension et l'analyse de l'évolution de l'emploi et de la formation au sein des métiers des services de l'automobile sur le territoire. Il vise à aider les acteurs régionaux à mieux évaluer et anticiper les besoins en compétences dans les filières de formation spécifiques des services de l'automobile.

Dans cet objectif, le REGIOSCOPE présente de manière synthétique les données pertinentes pour cette compréhension :

- L'évaluation des entreprises permet de spécifier les différentes activités qui composent la branche des services de l'automobile et de peser le poids prédominant de la vente et de réparation automobile. La répartition par taille montre la part importante de TPE dans le secteur (p.3).
- Les données sur le parc automobile et l'évaluation des immatriculations nous montrent une évolution du marché : avec un parc qui augmente et qui vieillit, l'activité des garages progresse. Il est à noter le démarrage des ventes de voitures électriques parmi les ventes de voitures neuves, même si leur nombre reste modeste au regard de l'ensemble du parc, essentiellement thermique à ce jour (p.3).
- Ces données de marché expliquent, en partie, la progression de l'emploi salarié dans la branche. Un emploi salarié qui est majoritairement masculin, plutôt jeune et qui bénéficie d'une forte stabilité d'emploi avec un recours élevé au CDI. La transmission du métier et des compétences reste une pratique fortement encouragée dans ces entreprises, ainsi le poids des salariés en alternance y est très élevé (p.4).
- Cette tendance se retrouve au niveau des effectifs en formation, majoritairement en alternance et qui continuent de progresser. Ces jeunes bénéficient également d'une meilleure reconnaissance auprès des entreprises : l'insertion professionnelle est, pour eux, plus élevée, particulièrement après une certification de branche (p. 5-7).



## MÉTHODOLOGIE

**Le champ étudié correspond aux activités couvertes par la branche des services de l'automobile (IDCC 1090) :**

- Les codes naf : 4511Z, 4519Z, 4520A, 4520B, 4532Z, 4540Z, 4730Z, 7120A, 7711A, 7711B, 8553Z, 4677Z, 4764Z, 5221Z, 7739Z, 8129B, 9529Z (en italique : uniquement activités spécifiques à la branche)
- Les effectifs en formation présentés correspondent aux diplômes et certifications spécifiques aux métiers des services de l'automobile mentionnés dans le répertoire national des certifications de services de l'automobile (RNCSA).

**Les statistiques présentées dans ce REGIOSCOPE proviennent :**

- des enquêtes réalisées par l'ANFA (Effectifs en formation, Insertion des titulaires d'une certification de branche)
- et de la statistique publique (INSEE, IRP AUTO, URSSAF, SOES, InserJeunes)
- Depuis 2023, les chiffres de l'emploi salarié diffusés par l'URSSAF incluent désormais les apprentis.

**Les parcs :**

- Véhicule utilitaire léger : Camionnettes et Véhicules avec Aménagement Spécifique avec un PTAC (poids total avec charge)  $\leq$  3,5 tonnes
- Véhicules industriels : Camions, tracteurs routiers et Véhicules avec Aménagement Spécifique avec un PTAC (poids total avec charge)  $>$  3,5 tonnes

**Les dispositifs d'insertion :**

- Les données d'insertion professionnelle pour les lycéens et les apprentis sont issues du dispositif Inserjeunes. Elles résultent d'un rapprochement de bases de données administratives (base de scolarité et DSN).
- Les données d'insertion après une certification de branche proviennent d'une enquête réalisée par l'ANFA (auprès des certifiés).



## SOURCES

- **Parcs** : Ministère de la transition écologique et de la cohésion des territoires, au 01/01/2023
- **Immatriculations** : Ministère de la transition écologique et de la cohésion des territoires, au 31/12/2023
- **Entreprises** : INSEE SIRENE 2020
- **Établissements employeurs** : URSSAF 2022
- **Emploi salarié** : URSSAF 2022, IRPAUTO 2022
- **Caractéristiques des salariés** : INSEE BTS 2021, en ETP (taille d'entreprise, âge, CSP, contrat), en postes (genre)
- **Formation initiale** : ANFA 2023/2024
- **Insertion des apprentis et lycéens** : Inserjeunes, sortants 2021 et 2022 à 6 mois, certifications spécifiques à la branche
- **Insertion certifications de branche** : ANFA, enquête insertion certifications sortants 2022 à 6 mois
- **Métiers** : INSEE RGP 2020, traitement ANFA, salariés et apprentis uniquement

## À propos de l'ANFA

L'ANFA est chargée par la Commission Paritaire Nationale de la mise en oeuvre de dispositifs relevant de la politique nationale de formation de la branche des Services de l'Automobile. À ce titre, l'ANFA :

- anime l'Observatoire des métiers des services de l'automobile (OPMQ de branche) et apporte une expertise dans le cadre de la GPEC,
- propose une ingénierie des dispositifs de formation professionnelle,
- élabore des certifications,
- assure la promotion des métiers,
- développe l'apprentissage, notamment via les réseaux des CFA Pilotes.

**Directrice de la publication** : Dominique Faivre-Pierret  
**Directrice de rédaction** : Valérie Chiron  
**Rédaction** : Philippe Le Gall  
**Édition et création** : Service Communication ANFA

**Observatoire ANFA**  
2, rue Capella - 44470 Carquefou  
Tél. : 02 44 76 21 50  
observatoire@anfa-auto.fr • www.anfa-auto.fr