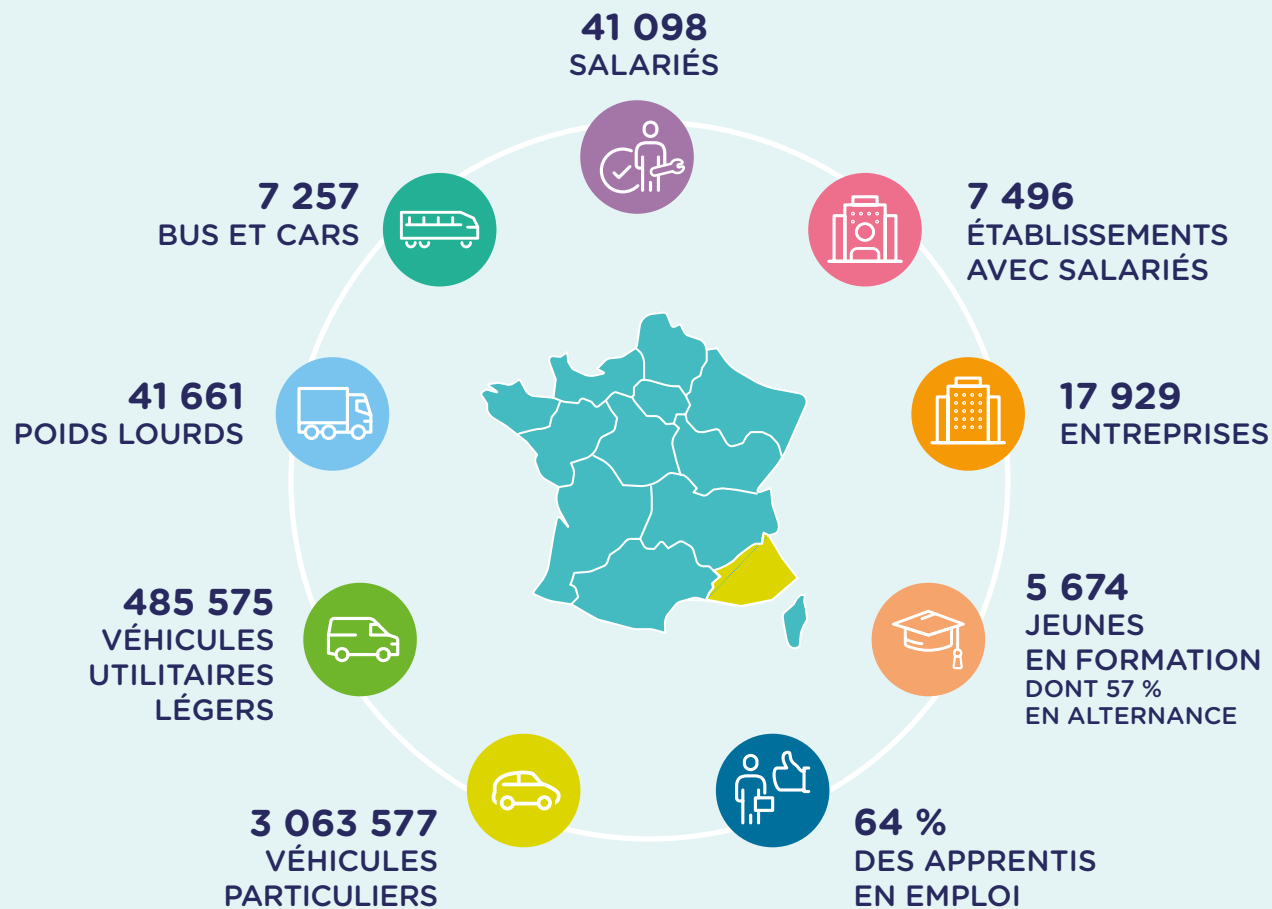
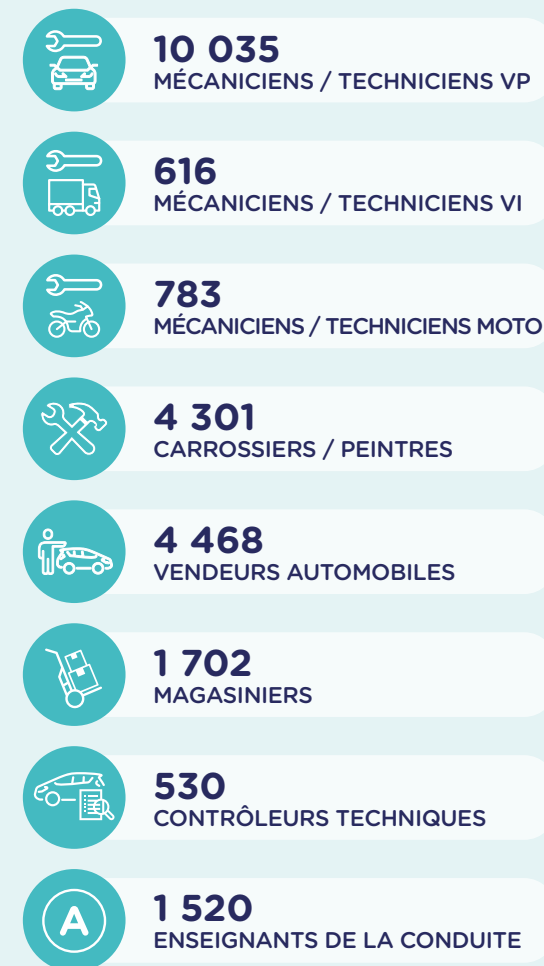


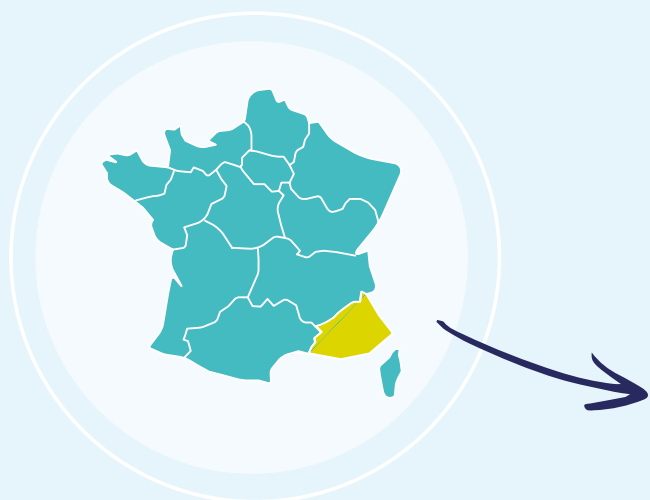


## LES CHIFFRES CLÉS DE L'EMPLOI ET DE LA FORMATION



## LES PRINCIPAUX MÉTIERS





SALARIÉS



ÉTABLISSEMENTS  
EMPLOYEURS



ENTREPRISES



JEUNES EN FORMATION



PART DE L'ALTERNANCE



VÉHICULES LÉGERS



PROVENCE-ALPES-  
CÔTE D'AZUR

# PARC CIRCULANT & IMMATRICULATIONS



VÉHICULES PARTICULIERS



VÉHICULES UTILITAIRES LÉGERS



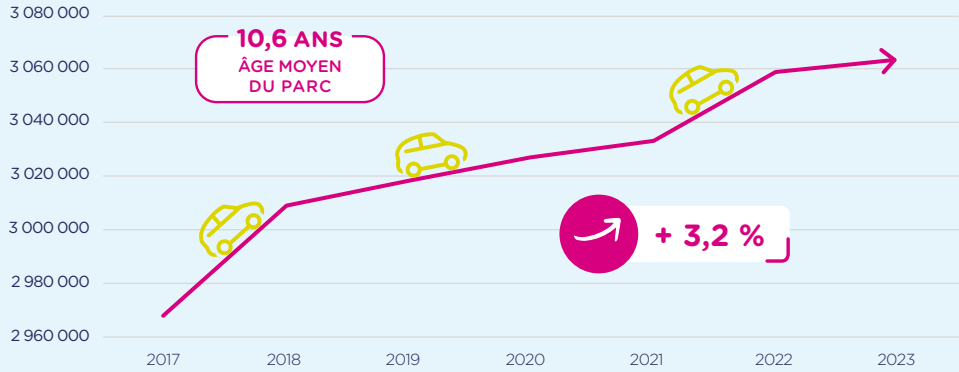
POIDS LOURDS



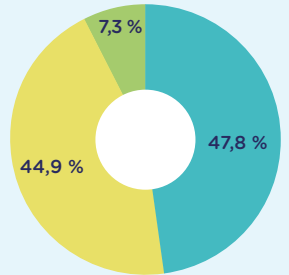
BUS ET CARS

PARC AUTOMOBILE EN 2023

LE PARC AUTOMOBILE A PROGRESSÉ DE + 3,2 % DEPUIS 2017



LE PARC AUTOMOBILE EN 2023



■ Diesel ■ Essence ■ Motorisations alternatives\*

\*Hybrides, électriques, GPL, hydrogène



ZOOM SUR LES IMMATRICULATIONS



**138 031 VÉHICULES NEUFS** immatriculés en 2023 en Provence-Alpes-Côte d'Azur dont

**21,0 % SONT DES VÉHICULES ÉLECTRIQUES**



**433 518 VÉHICULES D'OCCASION** vendus en 2023 en Provence-Alpes-Côte d'Azur

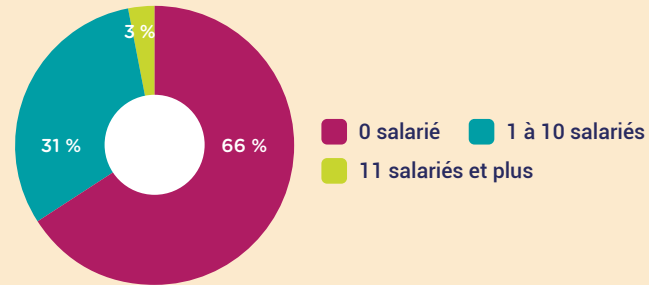
# ENTREPRISES ET ÉTABLISSEMENTS



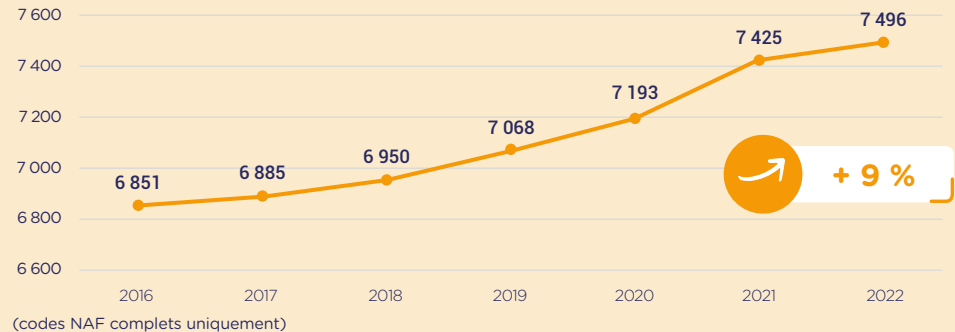
ENTREPRISES

Réparation automobile	7 442
Commerce automobile	5 213
Enseignement de la conduite	1 127
Commerce et réparation de motocycles	963
Commerce d'équipements automobiles	848
Location de véhicules	711
Stations-service	498
Contrôle technique	492
Commerce et réparation de poids lourds	459
Commerce et réparation de cycles	103
Parcs de stationnement	42
Démolition-recyclage	31
Stations de lavage	ND

UNE MAJORITÉ DE PETITES ENTREPRISES



LES ÉTABLISSEMENTS EMPLOYEURS ONT PROGRESSÉ DE + 9 % DEPUIS 2016

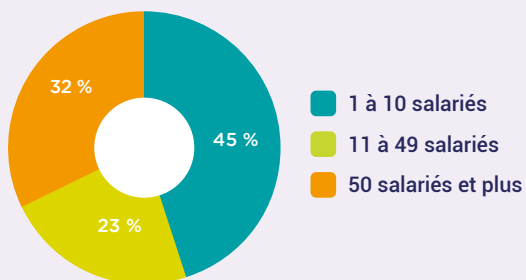


# SALARIÉS

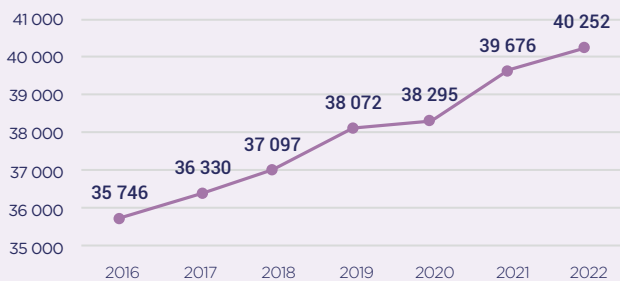
PROVENCE-ALPES-CÔTE D'AZUR  
**41 098**  
**SALARIÉS**

Commerce automobile	13 588
Réparation automobile	12 813
Commerce d'équipements automobiles	3 446
Enseignement de la conduite	2 116
Commerce et réparation de poids lourds	1 715
Stations-service	1 870
Commerce et réparation de motos	1 752
Location de véhicules	1 722
Contrôle technique	1 047
Parcs de stationnement	520
Démolition-recyclage	321
Commerce et réparation de cycles	188
Stations de lavage	ND

PRÈS D'1 SALARIÉ SUR 2 EST EMPLOYÉ AU SEIN D'UNE ENTREPRISE DE MOINS DE 11 SALARIÉS



UN EMPLOI SALARIÉ EN PROGRESSION



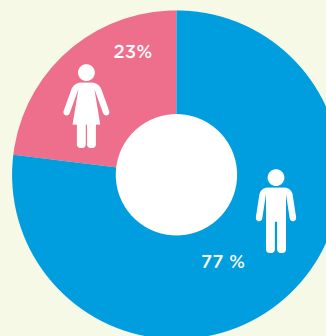
(codes NAF complets uniquement)

**+ 576**  
salariés en 2022  
(+ 1,5 %)

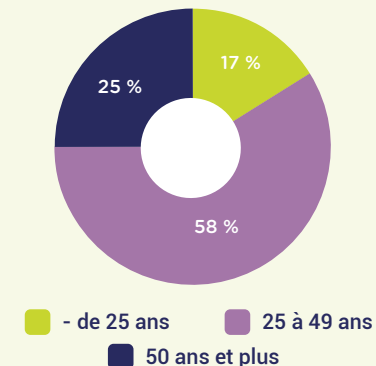
**+ 4 506**  
salariés depuis 2016  
(+ 13 %)

# CARACTÉRISTIQUES DES SALARIÉS

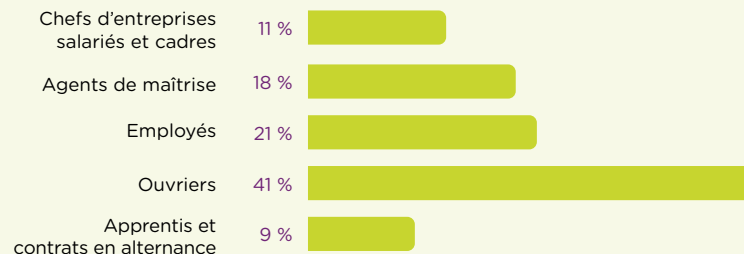
PLUS DE 3 SALARIÉS SUR 4 SONT DES HOMMES



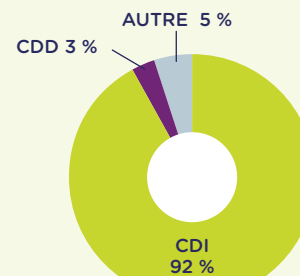
17 % DES SALARIÉS ONT MOINS DE 25 ANS



PRÈS D'1 SALARIÉ SUR 10 EST EN CONTRAT D'ALTERNANCE



PLUS DE 9 SALARIÉS SUR 10 EN CDI

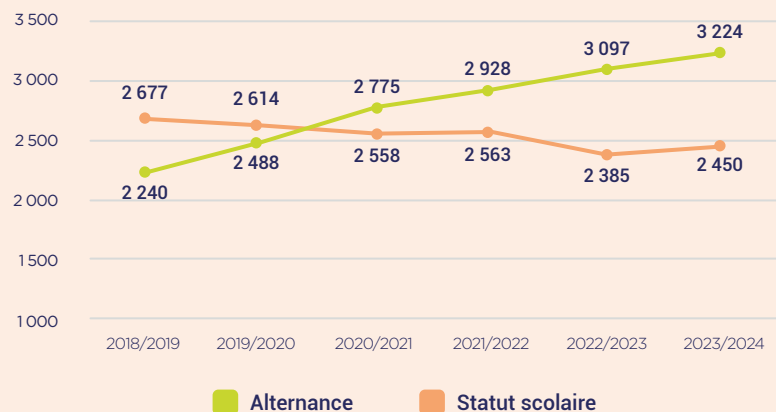


(hors alternants)





## 57 % D'ALTERNANTS EN PROVENCE-ALPES CÔTE D'AZUR



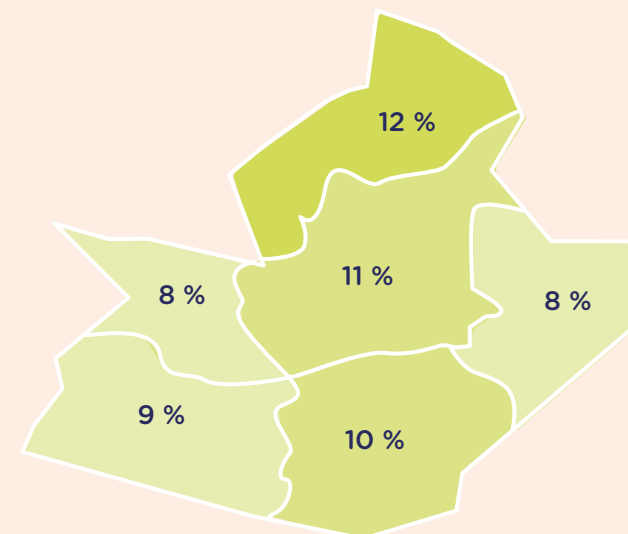
**+127** alternants à la rentrée 2023 (+ 4,1%)  
**+984** alternants depuis 2018 (+ 44 %)

EN PROVENCE-ALPES-CÔTE D'AZUR  
**5 674** JEUNES EN FORMATION DONT 57 % EN ALTERNANCE

FRANCE 10 %  
 PROVENCE-ALPES-CÔTE D'AZUR 9 %

## ZOOM SUR L'ALTERNANCE

LES ALTERNANTS FORMÉS SUR LES DOMAINES TECHNIQUES REPRÉSENTENT 9 % DES SALARIÉS DU COMMERCE ET DE LA RÉPARATION AUTOMOBILE EN PROVENCE-ALPES-CÔTE D'AZUR



## LA FILIÈRE MAINTENANCE VP EST LA PLUS IMPORTANTE

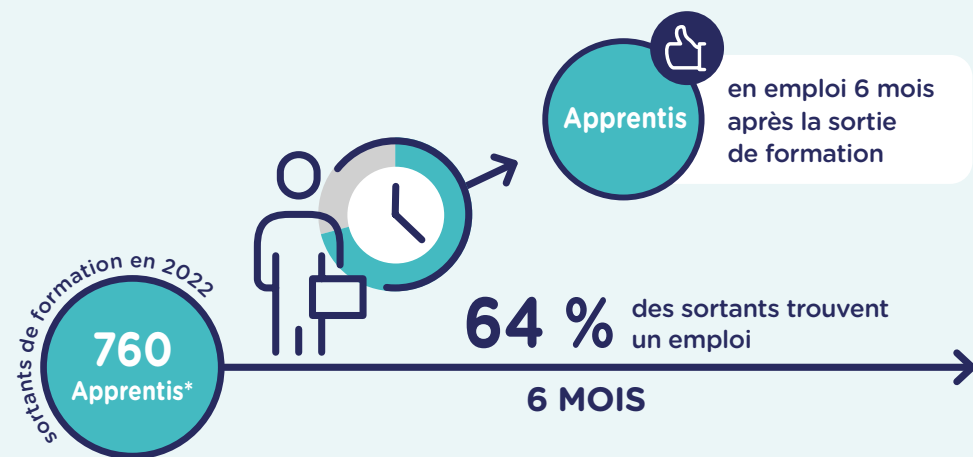
Filière	Alternance		Statut scolaire	
	Effectifs	Répartition	Effectifs	Répartition
Maintenance VP	1 679	52 %	1 360	56 %
Carrosserie-Peinture	916	28 %	560	23 %
Maintenance Moto	287	9 %	243	10 %
Maintenance VI	193	6 %	287	12 %
Vente automobile	139	4 %	-	-
Cycle	10	< 1 %	-	-
Magasinage / PRA	-	-	-	-
<b>TOTAL</b>	<b>3 224</b>	<b>100 %</b>	<b>2 450</b>	<b>100 %</b>

## UNE RÉPARTITION PAR DIPLÔME DIFFÉRENTE SELON LE MODE DE FORMATION

Diplôme/certification	Alternance		Statut scolaire	
	Effectifs	Répartition	Effectifs	Répartition
CAP	1 800	56 %	733	30 %
Bac professionnel	820	25 %	1 602	65 %
BTS	242	8 %	115	5 %
Certifications de branche	362	11 %	-	-
<b>TOTAL</b>	<b>3 224</b>	<b>100 %</b>	<b>2 450</b>	<b>100 %</b>

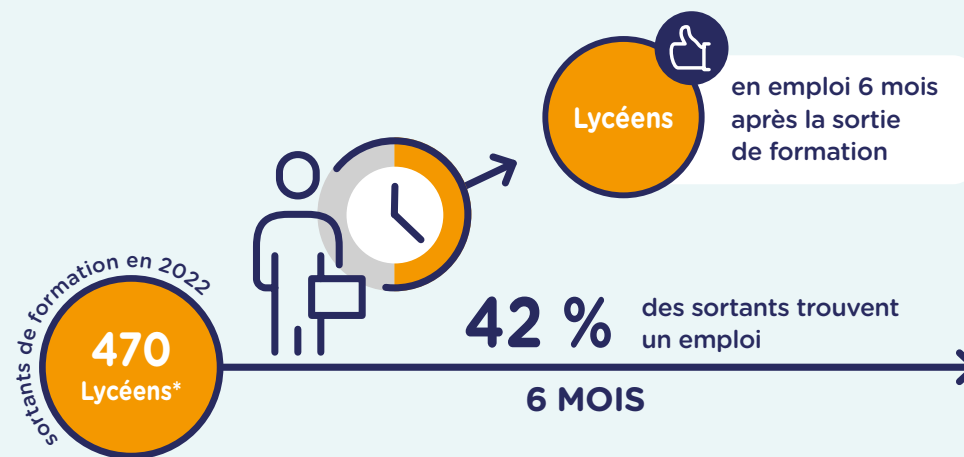


64 % DES APPRENTIS FORMÉS DANS LES DOMAINES SPÉCIFIQUES DE LA BRANCHE EN PROVENCE-ALPES CÔTE D'AZUR SONT EN EMPLOI SIX MOIS APRÈS LA SORTIE DE FORMATION



\* Chiffre estimé, hors TFP Vendeur Automobile

42 % DES LYCÉENS FORMÉS DANS LES DOMAINES SPÉCIFIQUES DE LA BRANCHE EN PROVENCE-ALPES CÔTE D'AZUR SONT EN EMPLOI SIX MOIS APRÈS LA SORTIE DE FORMATION



\* Chiffre estimé

PLUS LE NIVEAU DE FORMATION AUGMENTE, PLUS L'INSERTION PROFESSIONNELLE PROGRESSE ET LA POURSUITE D'ÉTUDES SE RÉDUIT

APPRENTIS AUTO	Taux de poursuite d'études	Taux d'emploi	LYCÉENS AUTO	Taux de poursuite d'études	Taux d'emploi
CAP	47 %	61 %	CAP	45 %	27 %
Bac professionnel	42 %	69 %	Bac professionnel	51 %	48 %
BTS	17 %	71 %	BTS	38 %	63 %
Titre à finalité professionnelle*	14 %	78 %			
<b>TOTAL**</b>	<b>43 %</b>	<b>64 %</b>	<b>TOTAL**</b>	<b>48 %</b>	<b>42 %</b>

\* TFP TEAVA CTC \*\* y compris Mentions complémentaires







## EN ALTERNANCE

LES PRINCIPALES CERTIFICATIONS DE BRANCHE EN ALTERNANCE EN PROVENCE-ALPES-CÔTE-D'AZUR EN 2023/2024

Certification de branche	Effectifs
TFP Vendeur Automobile	139
TFP Carrossier-Peintre	82
TFP Technicien Expert Après-Vente Automobile	67
CQP Peintre en Carrosserie	18
TFP Mécanicien Automobile	16
Autres	40
<b>TOTAL</b>	<b>362</b>

LES CERTIFICATIONS DE BRANCHE BÉNÉFICIENT D'UNE TRÈS BONNE INSERTION PROFESSIONNELLE

Insertion professionnelle des certifications de branche en alternance mobilisées en Provence-Alpes-Côte d'Azur (chiffres nationaux)

TFP Vendeur Automobile	94 %
TFP Carrossier-Peintre	95 %
TFP Technicien Expert Après-Vente Automobile	98 %
CQP Peintre en Carrosserie	95 %
TFP Mécanicien Automobile	NS

NS : non significatif

## LES AUTRES DISPOSITIFS

A DESTINATION DES DEMANDEURS D'EMPLOI

Nombre de personnes présentées à l'examen en 2023	
CQP Débosseuseur Sans Peinture	15
CQP Mécanicien de Maintenance Automobile	17
TFP Mécanicien Cycles	6
Autres	6

EN FORMATION CONTINUE

Nombre de personnes présentées à l'examen en 2023	
CQP Responsable d'Unité d'Enseignement de la Sécurité Routière et de la Conduite	22
TFP Formateur aux Métiers de l'Éducation et de la Sécurité Routière	9

## À SAVOIR

Les certifications de branche rassemblent deux types de formation :

Les **TFP** : Titres à Finalité Professionnelle, accessibles via l'apprentissage

Les **CQP** : Certificats de Qualification Professionnelle



LA PAROLE À LA RESPONSABLE TERRITORIALE ANFA



*Les certifications de branche répondent à l'évolution des métiers et aux besoins des entreprises. Elles permettent une bonne insertion dans la branche. Elles sont accessibles à tous les publics : jeunes, personnes en reconversion ou salariés.*

*L'enseignement de la conduite est un secteur réglementé, dont la filière de formation a été rénovée. Elle propose le TFP Formateur aux Métiers de l'Éducation et de la Sécurité Routière et le CQP Responsable d'Unité d'Enseignement de la Sécurité Routière et de la Conduite, reconnu pour l'obtention de l'agrément pour l'exploitation d'une école de conduite.*

**AUDE VEDEL**

Responsable territoriale Provence-Alpes-Côte d'Azur



## L'ESSENTIEL



Le REGIOSCOPE présente les données statistiques nécessaires à la compréhension et l'analyse de l'évolution de l'emploi et de la formation au sein des métiers des services de l'automobile sur le territoire. Il vise à aider les acteurs régionaux à mieux évaluer et anticiper les besoins en compétences dans les filières de formation spécifiques des services de l'automobile.

Dans cet objectif, le REGIOSCOPE présente de manière synthétique les données pertinentes pour cette compréhension :

- L'évaluation des entreprises permet de spécifier les différentes activités qui composent la branche des services de l'automobile et de peser le poids prédominant de la vente et de réparation automobile. La répartition par taille montre la part importante de TPE dans le secteur (p.3).
- Les données sur le parc automobile et l'évaluation des immatriculations nous montrent une évolution du marché : avec un parc qui augmente et qui vieillit, l'activité des garages progresse. Il est à noter le démarrage des ventes de voitures électriques parmi les ventes de voitures neuves, même si leur nombre reste modeste au regard de l'ensemble du parc, essentiellement thermique à ce jour (p.3).
- Ces données de marché expliquent, en partie, la progression de l'emploi salarié dans la branche. Un emploi salarié qui est majoritairement masculin, plutôt jeune et qui bénéficie d'une forte stabilité d'emploi avec un recours élevé au CDI. La transmission du métier et des compétences reste une pratique fortement encouragée dans ces entreprises, ainsi le poids des salariés en alternance y est très élevé (p.4).
- Cette tendance se retrouve au niveau des effectifs en formation, majoritairement en alternance et qui continuent de progresser. Ces jeunes bénéficient également d'une meilleure reconnaissance auprès des entreprises : l'insertion professionnelle est, pour eux, plus élevée, particulièrement après une certification de branche (p. 5-7).



## MÉTHODOLOGIE

**Le champ étudié correspond aux activités couvertes par la branche des services de l'automobile (IDCC 1090) :**

- Les codes naf : 4511Z, 4519Z, 4520A, 4520B, 4532Z, 4540Z, 4730Z, 7120A, 7711A, 7711B, 8553Z, 4677Z, 4764Z, 5221Z, 7739Z, 8129B, 9529Z (en italique : uniquement activités spécifiques à la branche)
- Les effectifs en formation présentés correspondent aux diplômes et certifications spécifiques aux métiers des services de l'automobile mentionnés dans le répertoire national des certifications de services de l'automobile (RNCSA).

**Les statistiques présentées dans ce REGIOSCOPE proviennent :**

- des enquêtes réalisées par l'ANFA (Effectifs en formation, Insertion des titulaires d'une certification de branche)
- et de la statistique publique (INSEE, IRP AUTO, URSSAF, SOES, InserJeunes)
- Depuis 2023, les chiffres de l'emploi salarié diffusés par l'URSSAF incluent désormais les apprentis.

**Les parcs :**

- Véhicule utilitaire léger : Camionnettes et Véhicules avec Aménagement Spécifique avec un PTAC (poids total avec charge)  $\leq$  3,5 tonnes
- Véhicules industriels : Camions, tracteurs routiers et Véhicules avec Aménagement Spécifique avec un PTAC (poids total avec charge)  $>$  3,5 tonnes

**Les dispositifs d'insertion :**

- Les données d'insertion professionnelle pour les lycéens et les apprentis sont issues du dispositif Inserjeunes. Elles résultent d'un rapprochement de bases de données administratives (base de scolarité et DSN).
- Les données d'insertion après une certification de branche proviennent d'une enquête réalisée par l'ANFA (auprès des certifiés).



## SOURCES

- **Parcs** : Ministère de la transition écologique et de la cohésion des territoires, au 01/01/2023
- **Immatriculations** : Ministère de la transition écologique et de la cohésion des territoires, au 31/12/2023
- **Entreprises** : INSEE SIRENE 2020
- **Établissements employeurs** : URSSAF 2022
- **Emploi salarié** : URSSAF 2022, IRPAUTO 2022
- **Caractéristiques des salariés** : INSEE BTS 2021, en ETP (taille d'entreprise, âge, CSP, contrat), en postes (genre)
- **Formation initiale** : ANFA 2023/2024
- **Insertion des apprentis et lycéens** : Inserjeunes, sortants 2021 et 2022 à 6 mois, certifications spécifiques à la branche
- **Insertion certifications de branche** : ANFA, enquête insertion certifications sortants 2022 à 6 mois
- **Métiers** : INSEE RGP 2020, traitement ANFA, salariés et apprentis uniquement

## À propos de l'ANFA

L'ANFA est chargée par la Commission Paritaire Nationale de la mise en oeuvre de dispositifs relevant de la politique nationale de formation de la branche des Services de l'Automobile. À ce titre, l'ANFA :

- anime l'Observatoire des métiers des services de l'automobile (OPMQ de branche) et apporte une expertise dans le cadre de la GPEC,
- propose une ingénierie des dispositifs de formation professionnelle,
- élabore des certifications,
- assure la promotion des métiers,
- développe l'apprentissage, notamment via les réseaux des CFA Pilotes.

**Directrice de la publication** : Dominique Faivre-Pierret  
**Directrice de rédaction** : Valérie Chiron  
**Rédaction** : Philippe Le Gall  
**Édition et création** : Service Communication ANFA

**Observatoire ANFA**  
2, rue Capella - 44470 Carquefou  
Tél. : 02 44 76 21 50  
observatoire@anfa-auto.fr • www.anfa-auto.fr