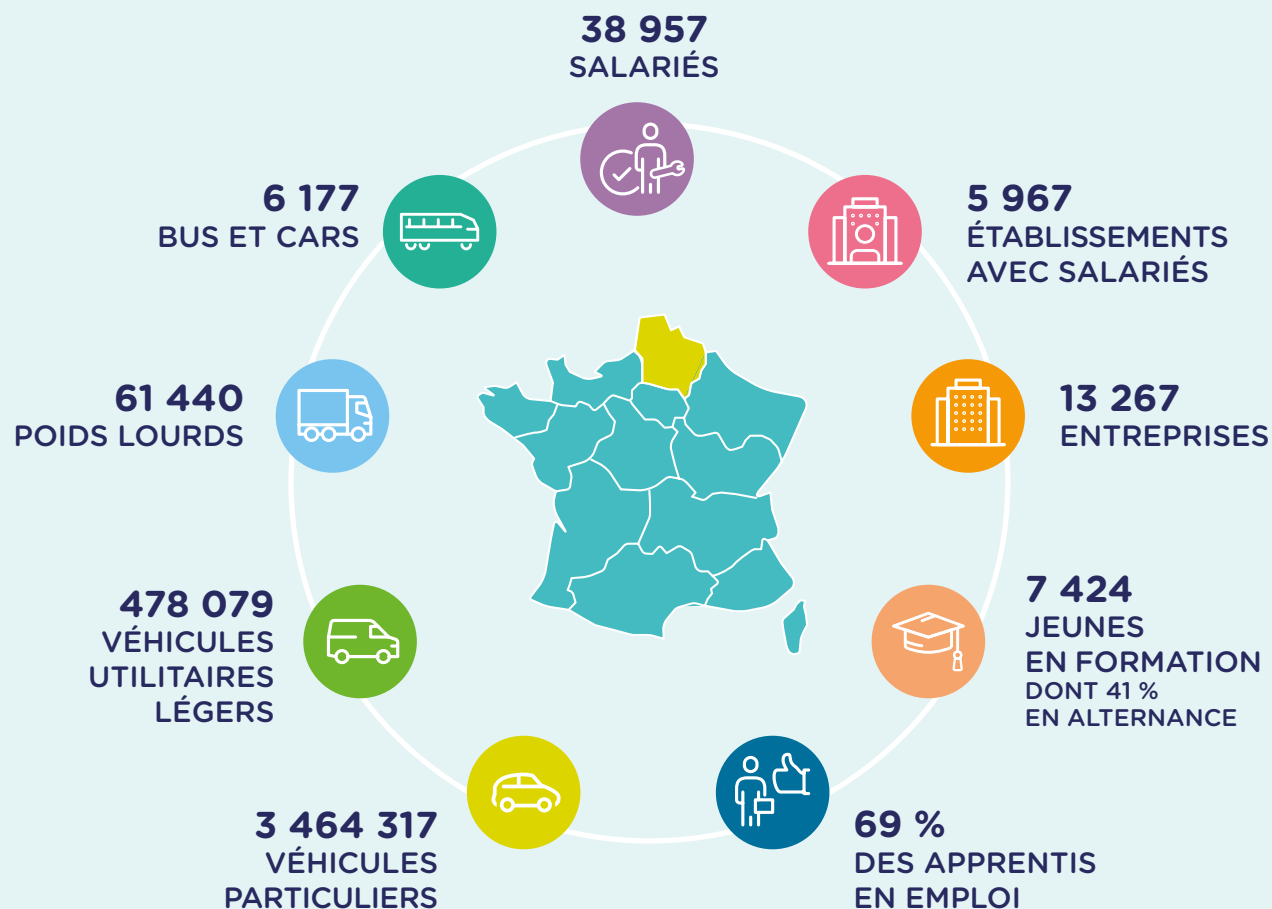
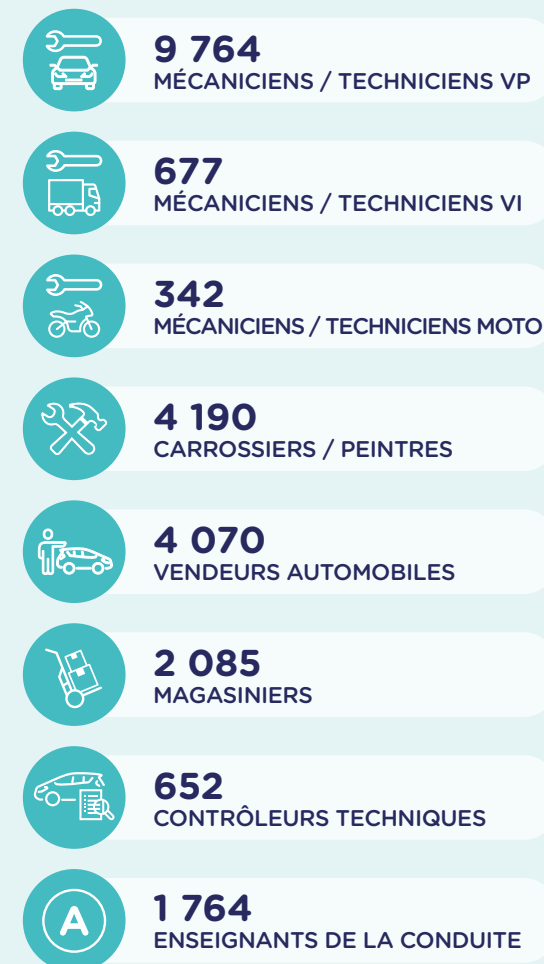




## LES CHIFFRES CLÉS DE L'EMPLOI ET DE LA FORMATION



## LES PRINCIPAUX MÉTIERS





SALARIÉS



ÉTABLISSEMENTS EMPLOYEURS



ENTREPRISES



JEUNES EN FORMATION



PART DE L'ALTERNANCE



VÉHICULES LÉGERS

HAUTS-DE-FRANCE



# PARC CIRCULANT & IMMATRICULATIONS



VÉHICULES PARTICULIERS



VÉHICULES UTILITAIRES LÉGERS



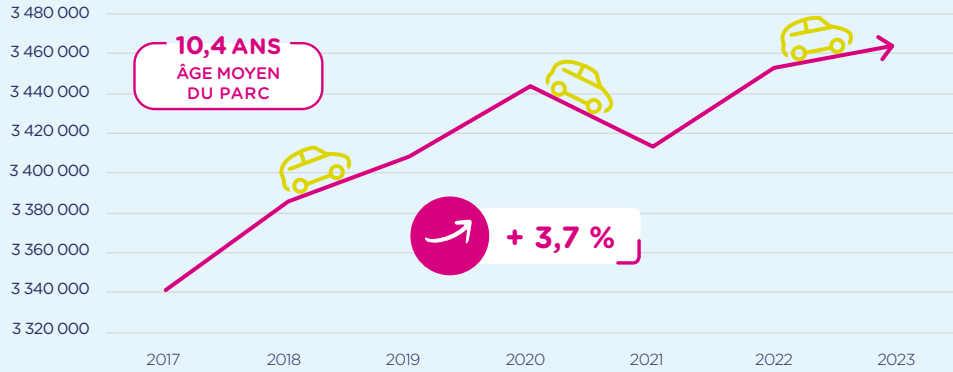
POIDS LOURDS



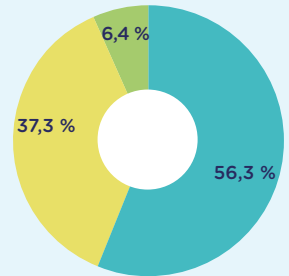
BUS ET CARS

## PARC AUTOMOBILE EN 2023

LE PARC AUTOMOBILE A PROGRESSÉ DE + 3,7 % DEPUIS 2017



LE PARC AUTOMOBILE EN 2023



■ Diesel    ■ Essence  
■ Motorisations alternatives\*

\*Hybrides, électriques, GPL, hydrogène



ZOOM SUR LES IMMATRICULATIONS



**197 763 VÉHICULES NEUFS** immatriculés en 2023 en Hauts-de-France dont

**13,8 % SONT DES VÉHICULES ÉLECTRIQUES**



**504 448 VÉHICULES D'OCCASION** vendus en 2023 en Hauts-de-France

# ENTREPRISES ET ÉTABLISSEMENTS

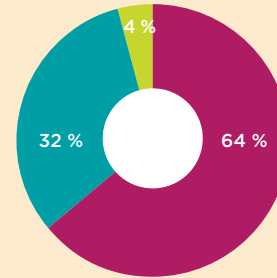


**13 267**  
ENTREPRISES

ENTREPRISES

Réparation automobile	4 616
Commerce automobile	4 593
Enseignement de la conduite	1 117
Commerce d'équipements automobiles	967
Commerce et réparation de motocycles	497
Contrôle technique	462
Location de véhicules	375
Commerce et réparation de poids lourds	347
Stations-service	178
Commerce et réparation de cycles	64
Démolition-recyclage	34
Parcs de stationnement	17
Stations de lavage	ND

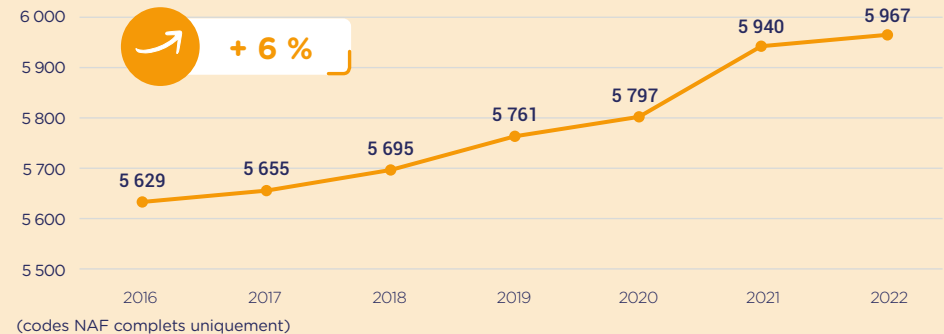
UNE MAJORITÉ DE PETITES ENTREPRISES



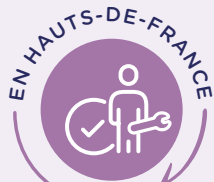
■ 0 salarié    ■ 1 à 10 salariés  
■ 11 salariés et plus



LES ÉTABLISSEMENTS EMPLOYEURS ONT PROGRESSÉ DE + 6 % DEPUIS 2016



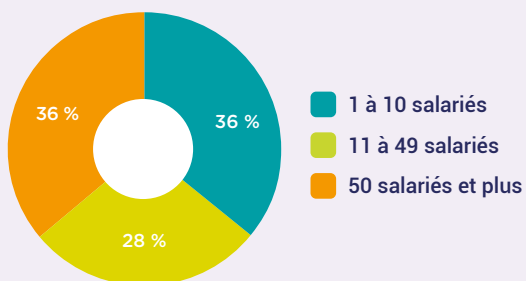
# SALARIÉS



**38 957 SALARIÉS**

Commerce automobile	16 206
Réparation automobile	9 418
Commerce d'équipements automobiles	3 935
Enseignement de la conduite	2 503
Commerce et réparation de poids lourds	2 014
Stations-service	1 267
Contrôle technique	1 123
Location de véhicules	1 058
Commerce et réparation de motocycles	883
Démolition-recyclage	277
Parcs de stationnement	190
Commerce et réparation de cycles	83
Stations de lavage	ND

PLUS D'1 SALARIÉ SUR 3 EST EMPLOYÉ AU SEIN D'UNE ENTREPRISE DE MOINS DE 11 SALARIÉS



UN EMPLOI SALARIÉ EN PROGRESSION



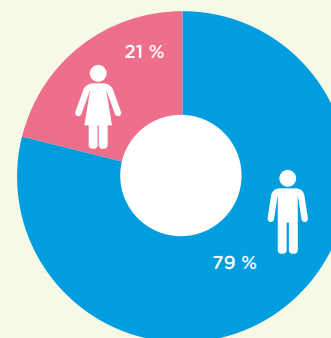
(codes NAF complets uniquement)

**+ 447**  
salariés en 2022  
(+ 1,2 %)

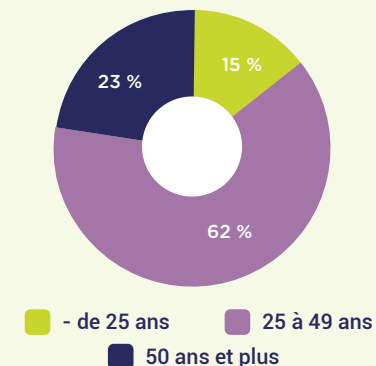
**+ 3 610**  
salariés depuis 2016  
(+ 10%)

# CARACTÉRISTIQUES DES SALARIÉS

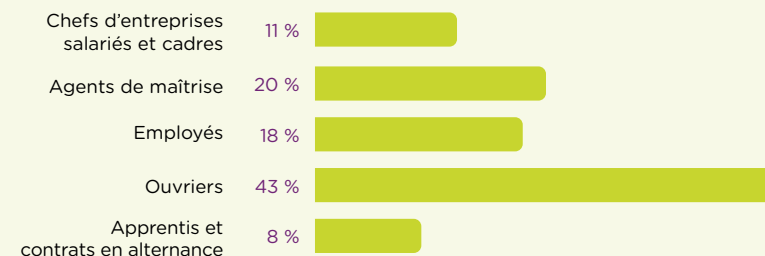
PLUS DE 3 SALARIÉS SUR 4 SONT DES HOMMES



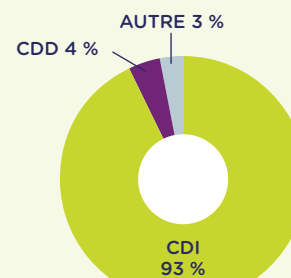
15 % DES SALARIÉS ONT MOINS DE 25 ANS



PRÈS D'1 SALARIÉ SUR 10 EST EN CONTRAT D'ALTERNANCE



PLUS DE 9 SALARIÉS SUR 10 EN CDI

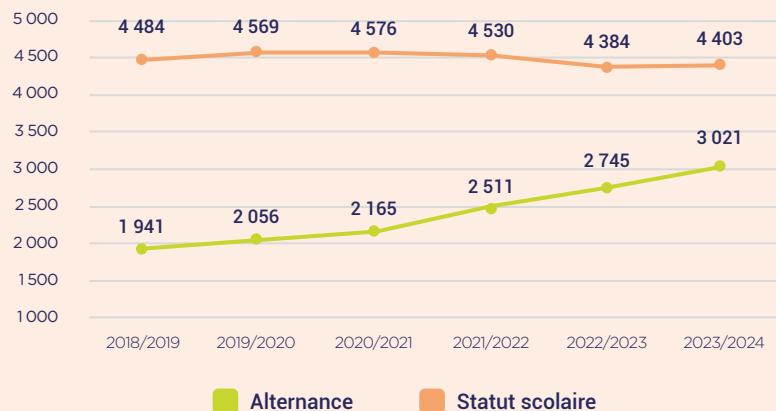


(hors alternants)





## 41 % D'ALTERNANTS EN HAUTS-DE-FRANCE



**+ 276** alternants à la rentrée 2023 (+ 10,1 %)  
**+ 1 080** alternants depuis 2018 (+ 56 %)

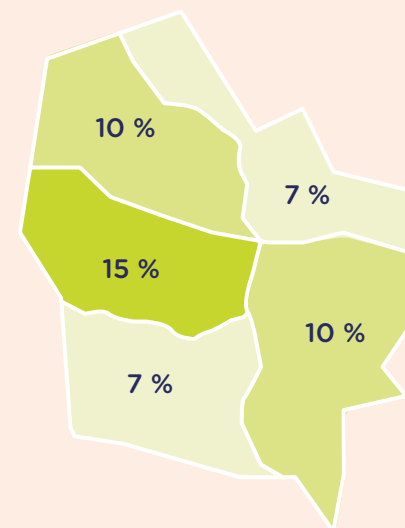
EN HAUTS-DE-FRANCE  
  
**7 424**  
 JEUNES  
 EN FORMATION  
 DONT 41 %  
 EN ALTERNANCE

FRANCE  
 10 %  
 HAUTS-DE-FRANCE  
 9 %



## ZOOM SUR L'ALTERNANCE

LES ALTERNANTS FORMÉS SUR LES DOMAINES TECHNIQUES REPRÉSENTENT 9 % DES SALARIÉS DU COMMERCE ET DE LA RÉPARATION AUTOMOBILE EN HAUTS-DE-FRANCE



## LA FILIÈRE MAINTENANCE VP EST LA PLUS IMPORTANTE

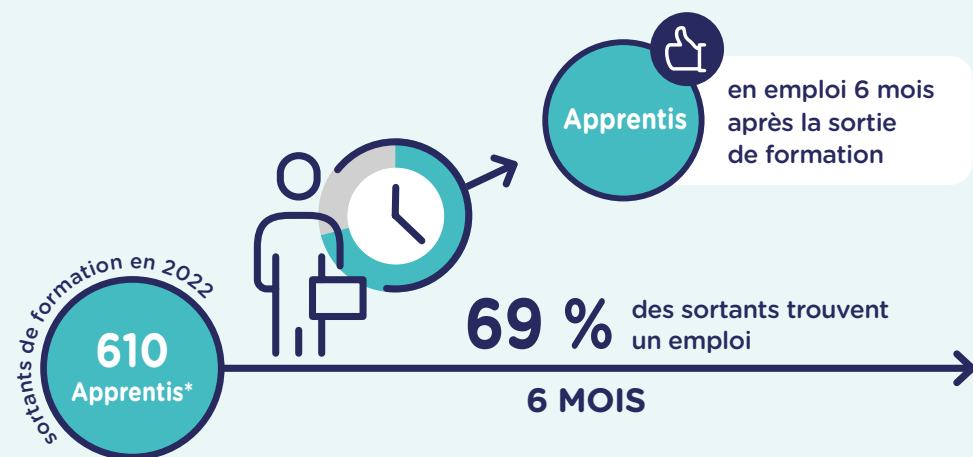
Filière	Alternance		Statut scolaire	
	Effectifs	Répartition	Effectifs	Répartition
Maintenance VP	1 779	59 %	2 778	63 %
Carrosserie-Peinture	752	25 %	1 120	25 %
Maintenance VI	236	8 %	241	5 %
Vente automobile	133	4 %	-	-
Maintenance Moto	121	4 %	264	6 %
Cycle	-	-	-	-
Magasinage / PRA	-	-	-	-
<b>TOTAL</b>	<b>3 021</b>	<b>100 %</b>	<b>4 403</b>	<b>100 %</b>

## UNE RÉPARTITION PAR DIPLÔME DIFFÉRENTE SELON LE MODE DE FORMATION

Diplôme/certification	Alternance		Statut scolaire	
	Effectifs	Répartition	Effectifs	Répartition
CAP	1 068	35 %	763	17 %
Bac professionnel	1 107	37 %	3 564	81 %
BTS	358	12 %	76	2 %
Certifications de branche	488	16 %	-	-
<b>TOTAL</b>	<b>3 021</b>	<b>100 %</b>	<b>4 403</b>	<b>100 %</b>

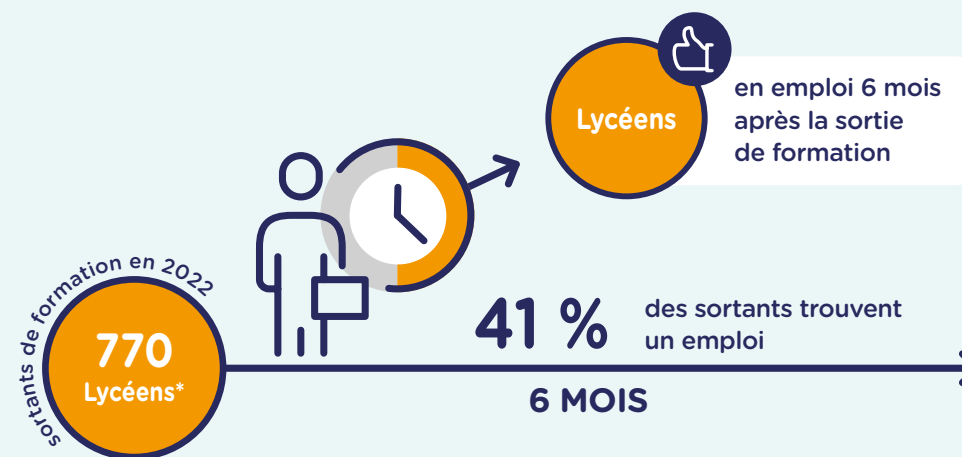


69 % DES APPRENTIS FORMÉS DANS LES DOMAINES SPÉCIFIQUES DE LA BRANCHE EN HAUTS-DE-FRANCE SONT EN EMPLOI SIX MOIS APRÈS LA SORTIE DE FORMATION



\* Chiffre estimé, hors TFP Vendeur Automobile

41 % DES LYCÉENS FORMÉS DANS LES DOMAINES SPÉCIFIQUES DE LA BRANCHE EN HAUTS-DE-FRANCE SONT EN EMPLOI SIX MOIS APRÈS LA SORTIE DE FORMATION



\* Chiffre estimé

PLUS LE NIVEAU DE FORMATION AUGMENTE, PLUS L'INSERTION PROFESSIONNELLE PROGRESSE ET LA POURSUITE D'ÉTUDES SE RÉDUIT

APPRENTIS AUTO	Taux de poursuite d'études	Taux d'emploi	LYCÉENS AUTO	Taux de poursuite d'études	Taux d'emploi
CAP	48 %	61 %	CAP	51 %	26 %
Bac professionnel	38 %	65 %	Bac professionnel	42 %	45 %
BTS	16 %	83 %	BTS	52 %	54 %
Titre à finalité professionnelle*	4 %	85 %			
<b>TOTAL</b>	<b>38 %</b>	<b>69 %</b>	<b>TOTAL**</b>	<b>44 %</b>	<b>41 %</b>

\* TFP TEAVA RAV-VL \*\* y compris Mentions complémentaires





## EN ALTERNANCE

TOP 5 DES CERTIFICATIONS DE BRANCHE EN ALTERNANCE EN HAUTS-DE-FRANCE EN 2023/2024

Certification de branche	Effectifs
TFP Carrossier-Peintre	153
TFP Vendeur Automobile	133
TFP Technicien Expert Après-Vente Automobile	113
CQP Technicien Après-Vente Automobile	32
TFP Réceptionnaire Après-Vente Véhicules Légers	27
Autres	30
<b>TOTAL</b>	<b>488</b>

LES CERTIFICATIONS DE BRANCHE BÉNÉFICIENT D'UNE TRÈS BONNE INSERTION PROFESSIONNELLE

Insertion professionnelle des certifications de branche en alternance mobilisées en Hauts-de-France (chiffres nationaux)

TFP Carrossier-Peintre	95 %
TFP Vendeur Automobile	94 %
TFP Technicien Expert Après-Vente Automobile	98 %
CQP Technicien Après-Vente Automobile	92 %
TFP Réceptionnaire Après-Vente Véhicules Légers	94 %

## LES AUTRES DISPOSITIFS

A DESTINATION DES DEMANDEURS D'EMPLOI

Nombre de personnes présentées à l'examen en 2023	
CQP Opérateur Service Rapide	21
CQP Dépanneur-Remorqueur Véhicules Légers	16
CQP Préparateur en Peinture	13
Autres	20

EN FORMATION CONTINUE

Nombre de personnes présentées à l'examen en 2023	
CQP Responsable d'Unité d'Enseignement de la Sécurité Routière et de la Conduite	8
CQP Dépanneur-Remorqueur Véhicules Légers	5
CQP Mécanicien Réparateur de Véhicules Anciens et Historiques	1

## À SAVOIR

Les certifications de branche rassemblent deux types de formation :

Les **TFP** : Titres à Finalité Professionnelle, accessibles via l'apprentissage

Les **CQP** : Certificats de Qualification Professionnelle



LA PAROLE À LA RESPONSABLE TERRITORIALE ANFA



*Les certifications de branche sont adaptées aux besoins des professionnels du secteur. Elles sont mobilisables à la fois sur un public de demandeurs d'emplois / personnes en reconversion professionnelle, auprès des jeunes en alternance et sur les salariés de la Branche des Services de l'Automobile.*

**LAUREN PICHARD**  
Responsable territoriale Hauts-de-France



## L'ESSENTIEL



Le REGIOSCOPE présente les données statistiques nécessaires à la compréhension et l'analyse de l'évolution de l'emploi et de la formation au sein des métiers des services de l'automobile sur le territoire. Il vise à aider les acteurs régionaux à mieux évaluer et anticiper les besoins en compétences dans les filières de formation spécifiques des services de l'automobile.

Dans cet objectif, le REGIOSCOPE présente de manière synthétique les données pertinentes pour cette compréhension :

- L'évaluation des entreprises permet de spécifier les différentes activités qui composent la branche des services de l'automobile et de peser le poids prédominant de la vente et de réparation automobile. La répartition par taille montre la part importante de TPE dans le secteur (p.3).
- Les données sur le parc automobile et l'évaluation des immatriculations nous montrent une évolution du marché : avec un parc qui augmente et qui vieillit, l'activité des garages progresse. Il est à noter le démarrage des ventes de voitures électriques parmi les ventes de voitures neuves, même si leur nombre reste modeste au regard de l'ensemble du parc, essentiellement thermique à ce jour (p.3).
- Ces données de marché expliquent, en partie, la progression de l'emploi salarié dans la branche. Un emploi salarié qui est majoritairement masculin, plutôt jeune et qui bénéficie d'une forte stabilité d'emploi avec un recours élevé au CDI. La transmission du métier et des compétences reste une pratique fortement encouragée dans ces entreprises, ainsi le poids des salariés en alternance y est très élevé (p.4).
- Cette tendance se retrouve au niveau des effectifs en formation, majoritairement en alternance et qui continuent de progresser. Ces jeunes bénéficient également d'une meilleure reconnaissance auprès des entreprises : l'insertion professionnelle est, pour eux, plus élevée, particulièrement après une certification de branche (p. 5-7).



## MÉTHODOLOGIE

**Le champ étudié correspond aux activités couvertes par la branche des services de l'automobile (IDCC 1090) :**

- Les codes naf : 4511Z, 4519Z, 4520A, 4520B, 4532Z, 4540Z, 4730Z, 7120A, 7711A, 7711B, 8553Z, 4677Z, 4764Z, 5221Z, 7739Z, 8129B, 9529Z (en italique : uniquement activités spécifiques à la branche)
- Les effectifs en formation présentés correspondent aux diplômes et certifications spécifiques aux métiers des services de l'automobile mentionnés dans le répertoire national des certifications de services de l'automobile (RNCSA).

**Les statistiques présentées dans ce REGIOSCOPE proviennent :**

- des enquêtes réalisées par l'ANFA (Effectifs en formation, Insertion des titulaires d'une certification de branche)
- et de la statistique publique (INSEE, IRP AUTO, URSSAF, SOES, InserJeunes)
- Depuis 2023, les chiffres de l'emploi salarié diffusés par l'URSSAF incluent désormais les apprentis.

**Les parcs :**

- Véhicule utilitaire léger : Camionnettes et Véhicules avec Aménagement Spécifique avec un PTAC (poids total avec charge)  $\leq$  3,5 tonnes
- Véhicules industriels : Camions, tracteurs routiers et Véhicules avec Aménagement Spécifique avec un PTAC (poids total avec charge)  $>$  3,5 tonnes

**Les dispositifs d'insertion :**

- Les données d'insertion professionnelle pour les lycéens et les apprentis sont issues du dispositif Inserjeunes. Elles résultent d'un rapprochement de bases de données administratives (base de scolarité et DSN).
- Les données d'insertion après une certification de branche proviennent d'une enquête réalisée par l'ANFA (auprès des certifiés).



## SOURCES

- **Parcs** : Ministère de la transition écologique et de la cohésion des territoires, au 01/01/2023
- **Immatriculations** : Ministère de la transition écologique et de la cohésion des territoires, au 31/12/2023
- **Entreprises** : INSEE SIRENE 2020
- **Établissements employeurs** : URSSAF 2022
- **Emploi salarié** : URSSAF 2022, IRPAUTO 2022
- **Caractéristiques des salariés** : INSEE BTS 2021, en ETP (taille d'entreprise, âge, CSP, contrat), en postes (genre)
- **Formation initiale** : ANFA 2023/2024
- **Insertion des apprentis et lycéens** : Inserjeunes, sortants 2021 et 2022 à 6 mois, certifications spécifiques à la branche
- **Insertion certifications de branche** : ANFA, enquête insertion certifications sortants 2022 à 6 mois
- **Métiers** : INSEE RGP 2020, traitement ANFA, salariés et apprentis uniquement

## À propos de l'ANFA

L'ANFA est chargée par la Commission Paritaire Nationale de la mise en oeuvre de dispositifs relevant de la politique nationale de formation de la branche des Services de l'Automobile. À ce titre, l'ANFA :

- anime l'Observatoire des métiers des services de l'automobile (OPMQ de branche) et apporte une expertise dans le cadre de la GPEC,
- propose une ingénierie des dispositifs de formation professionnelle,
- élabore des certifications,
- assure la promotion des métiers,
- développe l'apprentissage, notamment via les réseaux des CFA Pilotes.

**Directrice de la publication** : Dominique Faivre-Pierret  
**Directrice de rédaction** : Valérie Chiron  
**Rédaction** : Philippe Le Gall  
**Édition et création** : Service Communication ANFA

### Observatoire ANFA

2, rue Capella - 44470 Carquefou  
Tél. : 02 44 76 21 50  
observatoire@anfa-auto.fr • www.anfa-auto.fr